



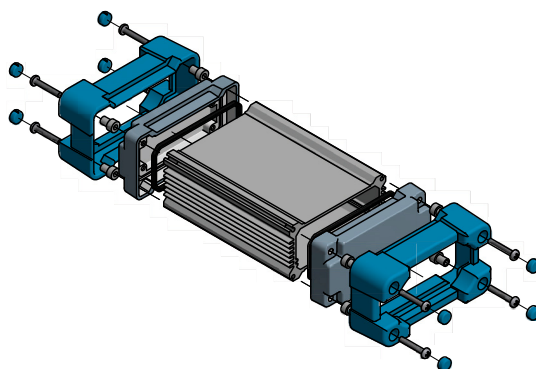
AWP

シリコンプロテクター付
防水・放熱アルミケース

SERIES

全22サイズ・色仕様8タイプが選択可
測定器・電源装置に最適

カタログページ 3-13P~18P



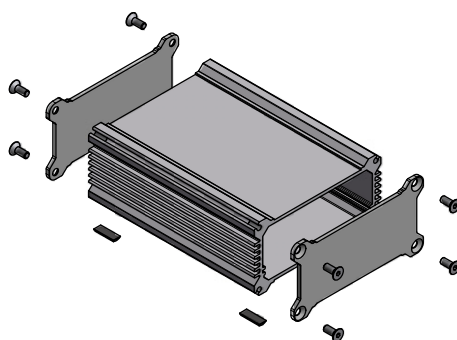
AWA

パネルタイプ
放熱アルミケース

SERIES

アルマイト仕上げの洗練されたデザイン
産業用ファンレスPC・オーディオアンプに最適

詳細は次ページをご覧ください。

■ 産業用ファンレスコンピューター



■ デジタルオーディオアンプ



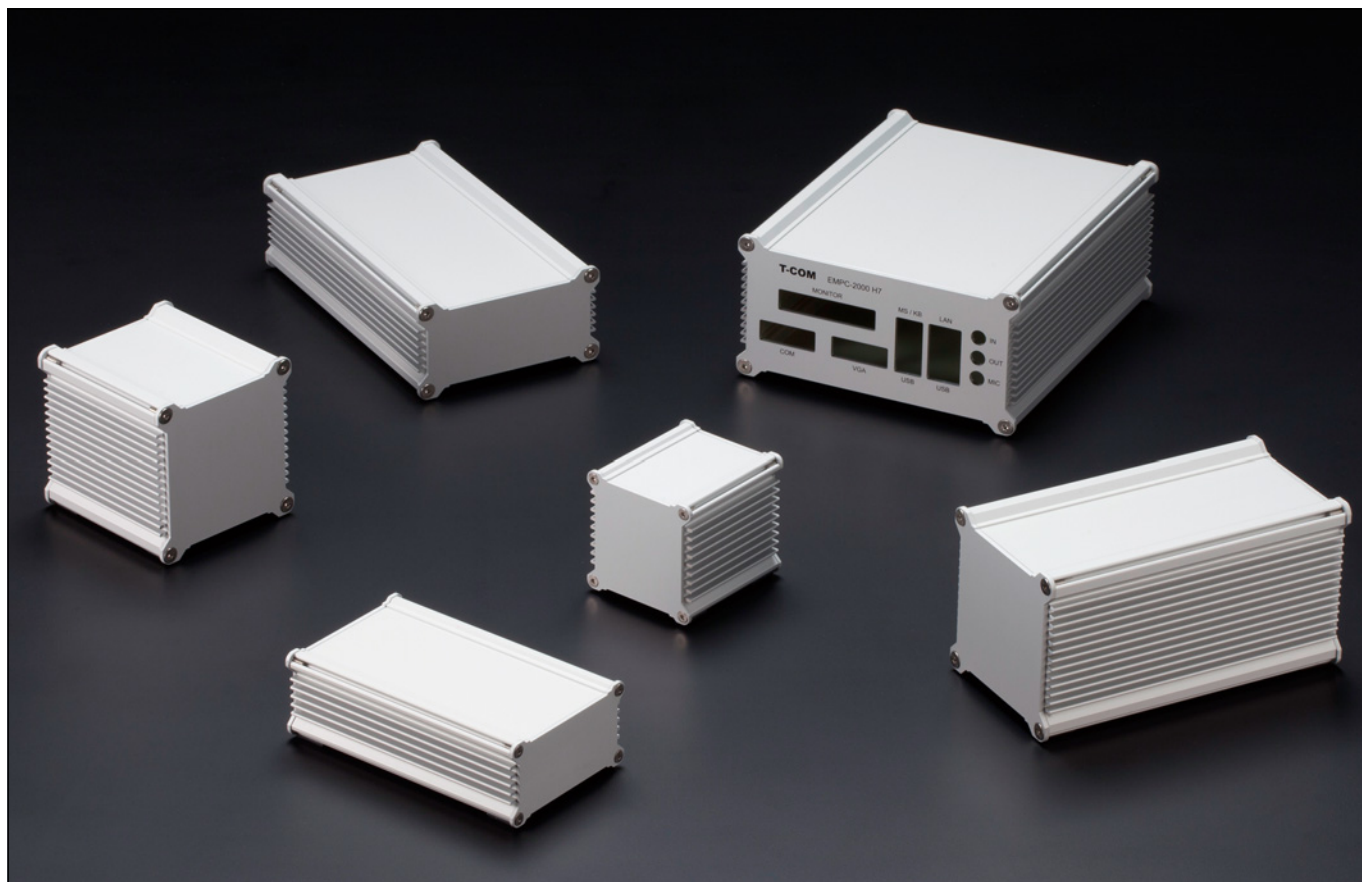
■ 測定器

AWA SERIES

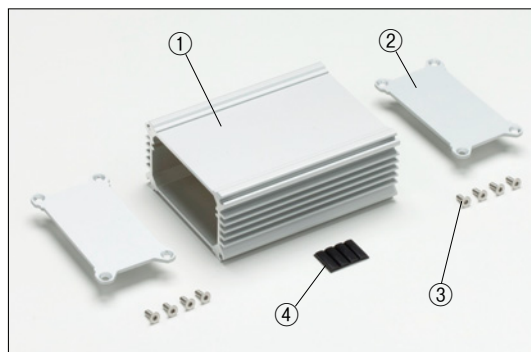
新製品

導通製品

AWA型 アルミ放熱ケース



- カスタム製品 (穴加工・シルク印刷・塗装) については14-1P~29Pをご覧ください。
- CADデータ (DXF/DWG) でご依頼いただくと1000円割引、リピート注文品は5%割引致します。



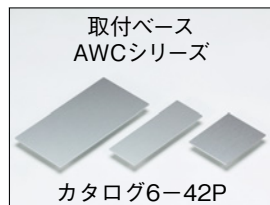
特 徴

- ヒートシンク形状のアルミ押出材を使用したアルミケースです。
- パネルはシルバーアルマイト仕上げで洗練されたデザインです。
- ボディーフレーム内部・パネル裏面が導通しており、シールド効果のあるケースです。
- ボディーフレーム内部には差込溝が付いており、基板やシャーシをスライドさせ入れる事が出来ます。
- 産業用ファンレスコンピューター、測定機、デジタルオーディオアンプ等のご利用に最適です。

構 成 内 容

照 番	名 称	個 数	材 質	色 / 表面処理
1	ボディーフレーム	1	A6063S-T5	シルバーアルマイト
2	パネル	2	アルミ	表面シルバーアルマイト / 裏面クリアクロメート
3	取付ビス (六角穴付)	8	ステンレス	無処理
4	ゴム足	4	ポリウレタン	ブラック

オプション部品 (別売になります。)



※熱抵抗値算出の条件

- ・自然空冷
- ・フィンが地面に垂直で
温度上昇60℃の時
- ・押出しがアルマイト品
- ・全面素子

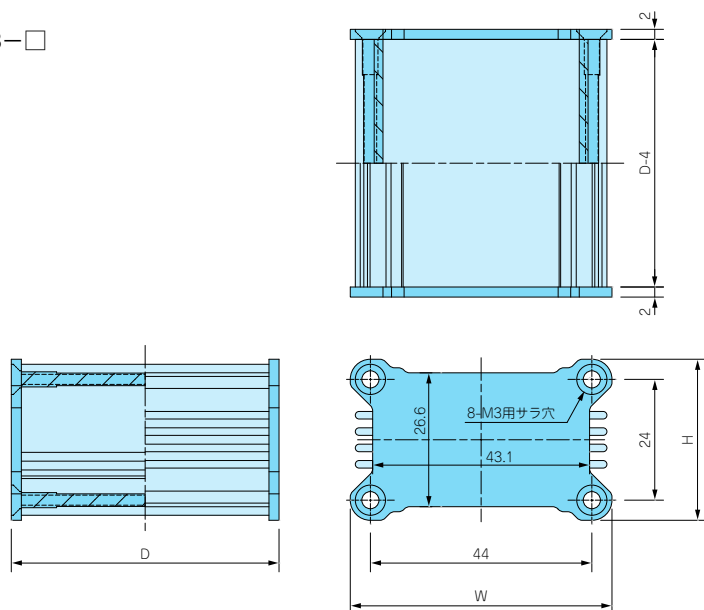
機種内容

型番	W	H	D	※熱抵抗値 (°C / W)	標準価格
AWA 5-3- 5SS	52	32	53.2	11.2	2,450
AWA 5-3- 7SS	52	32	73.2	9.18	2,500
AWA 5-3-10SS	52	32	98.2	7.64	2,560
AWA 5-3-12SS	52	32	123.2	6.63	2,630
AWA 6-6- 7SS	61	61	68	4.41	2,740
AWA 6-6-10SS	61	61	98	3.5	2,870
AWA 6-6-14SS	61	61	138	2.83	3,030
AWA 6-6-19SS	61	61	188	2.33	3,280
AWA 6-6-24SS	61	61	238	2.02	3,530
AWA 8-4- 8SS	76	41	78	5.97	2,820
AWA 8-4-10SS	76	41	103	5.01	2,940
AWA 8-4-13SS	76	41	128	4.37	3,030
AWA 8-4-16SS	76	41	163	3.76	3,220
AWA 8-8- 9SS	82	82	86	3.1	4,010
AWA 8-8-11SS	82	82	111	2.63	4,190
AWA 8-8-16SS	82	82	156	2.12	4,530
AWA 8-8-21SS	82	82	206	1.79	4,920
AWA 8-8-26SS	82	82	261	1.54	5,370
AWA10-5-10SS	102	52	95.6	4.52	3,990
AWA10-5-14SS	102	52	135.6	3.62	4,240
AWA10-5-18SS	102	52	175.6	3.08	4,460
AWA10-5-23SS	102	52	225.6	2.64	4,860
AWA12-7- 9SS	115.7	67	90.6	3.6	4,550
AWA12-7-12SS	115.7	67	125.6	2.93	4,800
AWA12-7-17SS	115.7	67	165.1	2.47	5,110
AWA12-7-20SS	115.7	67	200.6	2.18	5,530
AWA15-8-12SS	152	77	120.6	2.64	5,480
AWA15-8-16SS	152	77	160.6	2.2	5,830
AWA15-8-21SS	152	77	210.6	1.86	6,300
AWA15-8-26SS	152	77	260.6	1.63	6,840
AWA20-8-15SS	202	77	153.8	2.3	7,810
AWA20-8-19SS	202	77	193.8	1.99	8,120
AWA20-8-24SS	202	77	243.8	1.72	8,590
AWA20-8-29SS	202	77	293.8	1.54	9,380

AWA外観寸法図

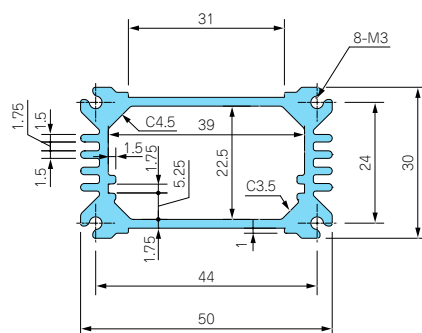
●製品のCADデータはホームページよりダウンロード可能です。

AWA5-3-□



型番	W	H	D
AWA 5-3- 5SS	52	32	53.2
AWA 5-3- 7SS	52	32	73.2
AWA 5-3-10SS	52	32	98.2
AWA 5-3-12SS	52	32	123.2

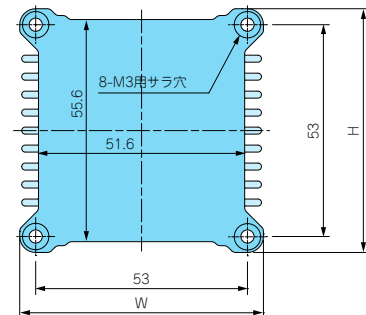
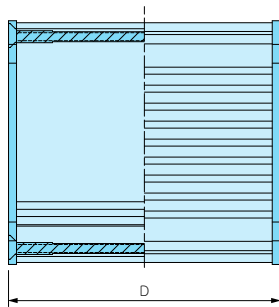
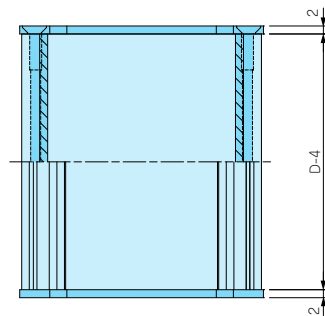
ボディフレーム断面



AWA外観寸法図

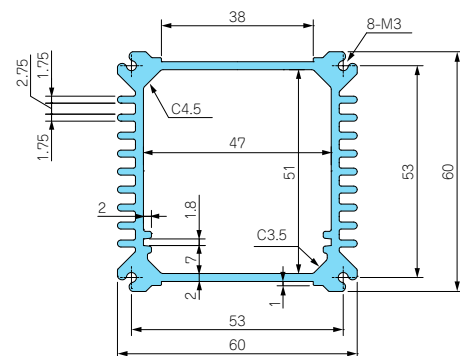
●製品のCADデータはホームページよりダウンロード可能です。

AWA6-6-□

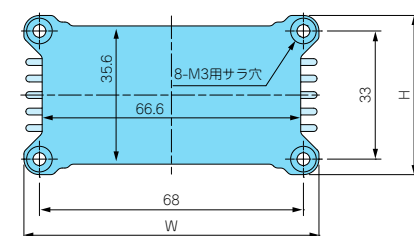
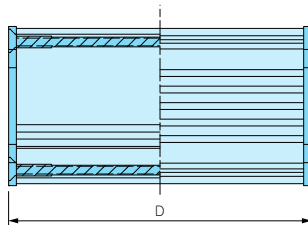
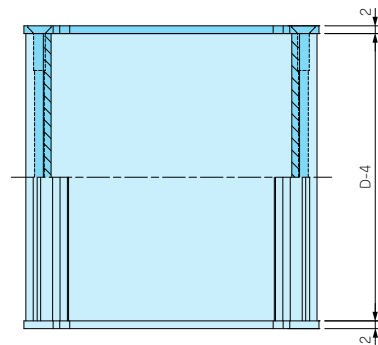


型番	W	H	D
AWA 6-6- 7SS	61	61	68
AWA 6-6-10SS	61	61	98
AWA 6-6-14SS	61	61	138
AWA 6-6-19SS	61	61	188
AWA 6-6-24SS	61	61	238

ボディフレーム断面

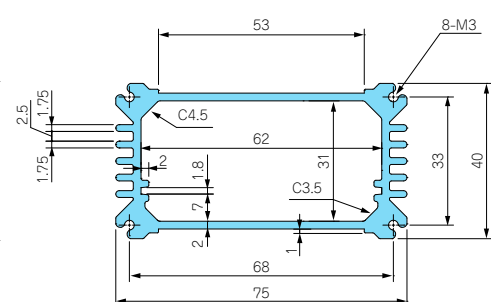


AWA8-4-□

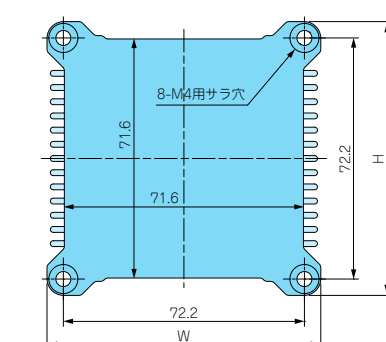
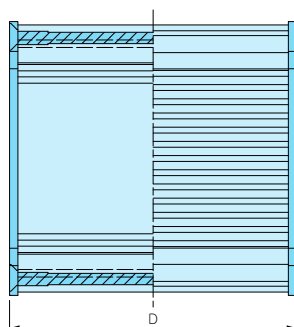
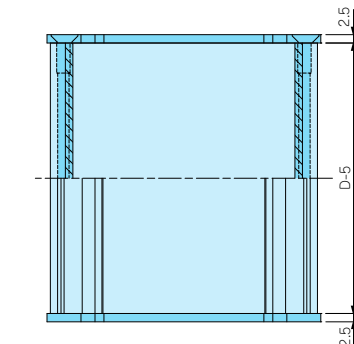


型番	W	H	D
AWA 8-4- 8SS	76	41	78
AWA 8-4-10SS	76	41	103
AWA 8-4-13SS	76	41	128
AWA 8-4-16SS	76	41	163

ボディフレーム断面

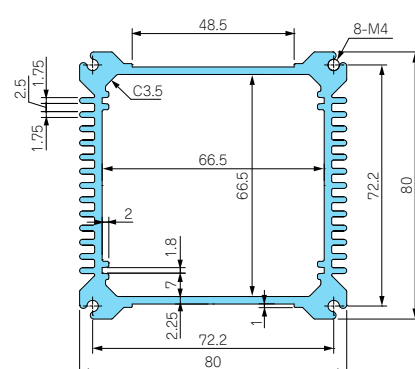


AWA8-8-□



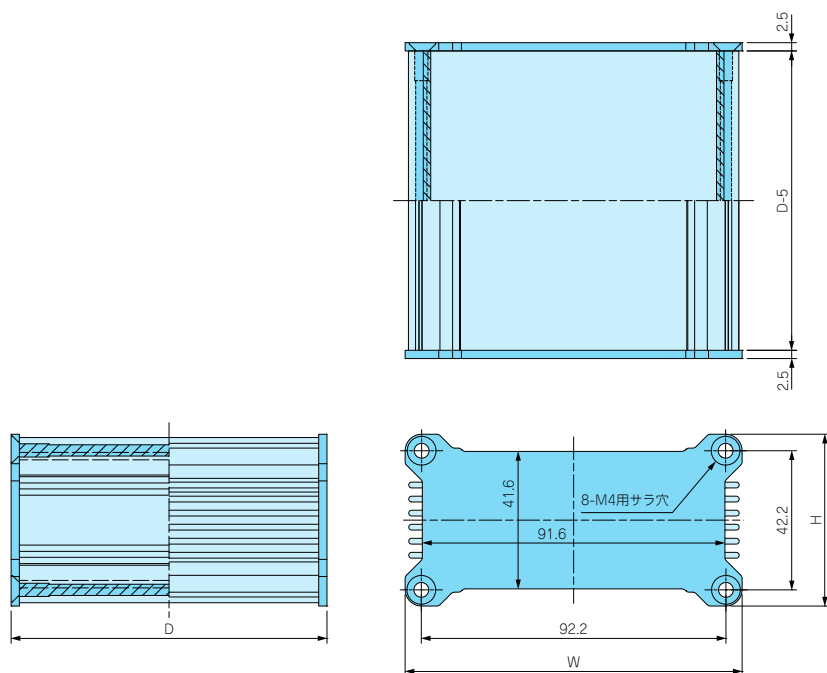
型番	W	H	D
AWA 8-8- 9SS	82	82	86
AWA 8-8-11SS	82	82	111
AWA 8-8-16SS	82	82	156
AWA 8-8-21SS	82	82	206
AWA 8-8-26SS	82	82	261

ボディフレーム断面



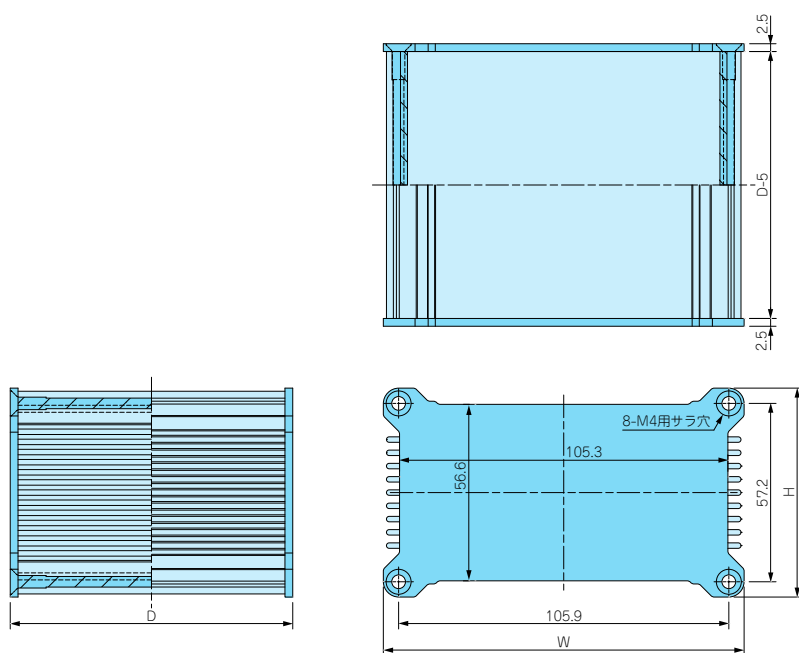
●製品のCADデータはホームページよりダウンロード可能です。

AWA10-5-□

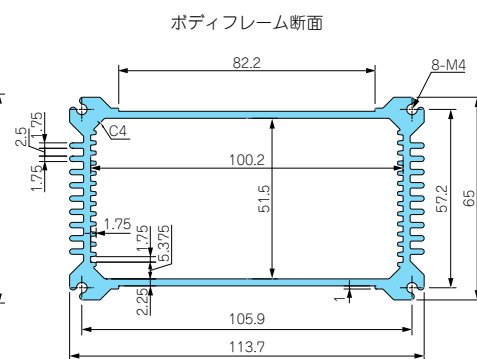


型番	W	H	D
AWA10-5-10SS	102	52	95.6
AWA10-5-14SS	102	52	135.6
AWA10-5-18SS	102	52	175.6
AWA10-5-23SS	102	52	225.6

AWA12-7-□



型番	W	H	D
AWA12-7-9SS	115.7	67	90.6
AWA12-7-12SS	115.7	67	125.6
AWA12-7-17SS	115.7	67	165.1
AWA12-7-20SS	115.7	67	200.6



型番目次/
Photo INDEX

1

プラスチック
ケース

2

防水・防塵
樹脂ボックス

3

防水・防塵アルミ/
ステンレスボックス

4

端子ボックス/
防水コネクタ

5

アルミサッシ
ケース

6

アルミフレーム/
ヒートシンクケース

7

メタルケース

8

フリーサイズ
ケース

9

ラックケース/
サブラック

10

棚板/
ラックパネル

11

電池ボックス/
ホルダー

12

アクセサリ/
シールド/
熱対策部品

13

機構材

14

カスタム製品

技

技術資料

価

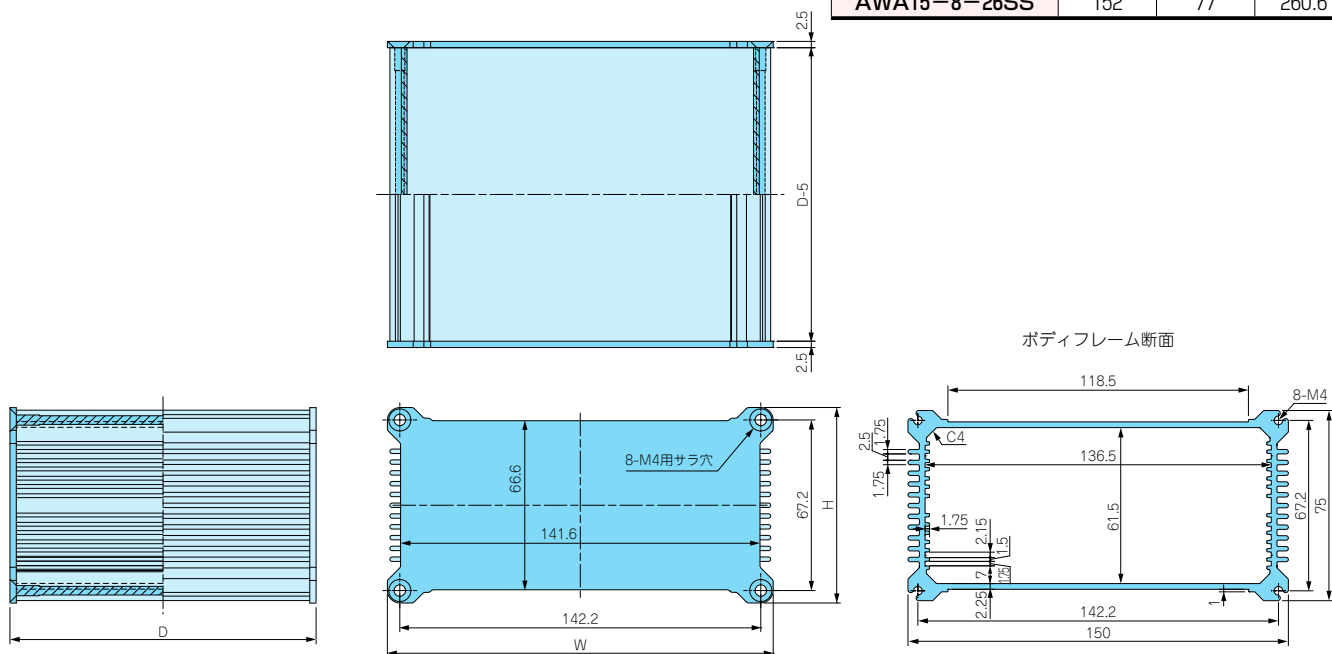
標準価格表

AWA外観寸法図

●製品のCADデータはホームページよりダウンロード可能です。

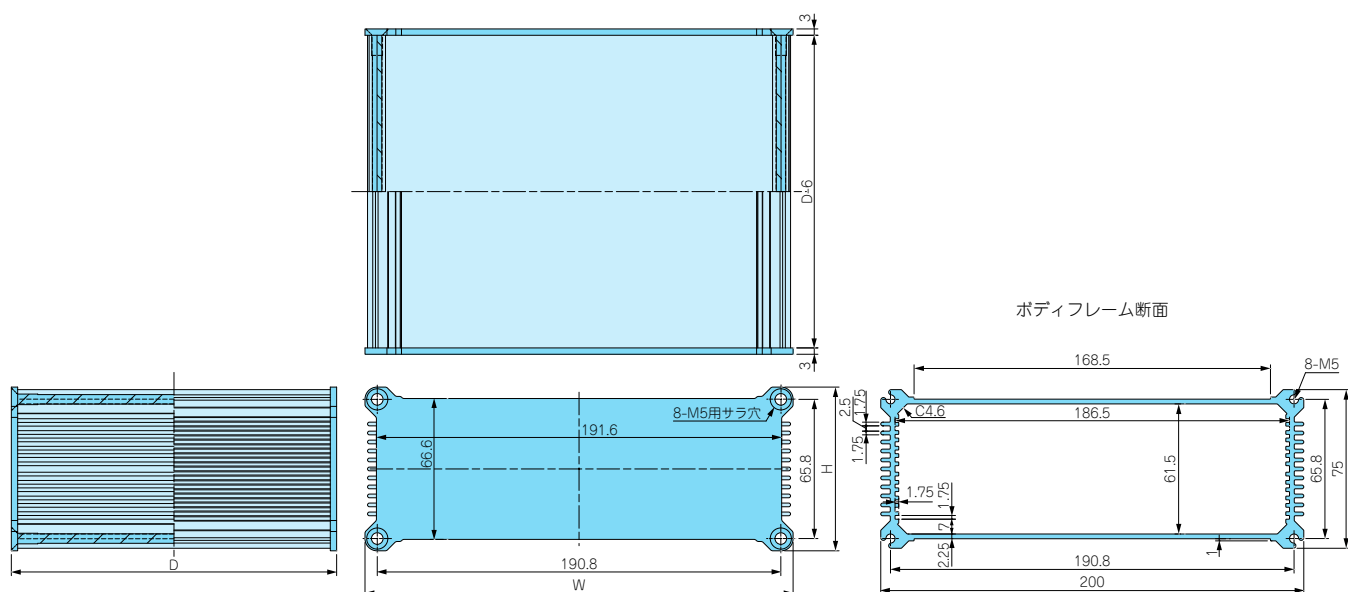
AWA15-8-□

型番	W	H	D
AWA15-8-12SS	152	77	120.6
AWA15-8-16SS	152	77	160.6
AWA15-8-21SS	152	77	210.6
AWA15-8-26SS	152	77	260.6



AWA20-8-□

型番	W	H	D
AWA20-8-15SS	202	77	153.8
AWA20-8-19SS	202	77	193.8
AWA20-8-24SS	202	77	243.8
AWA20-8-29SS	202	77	293.8

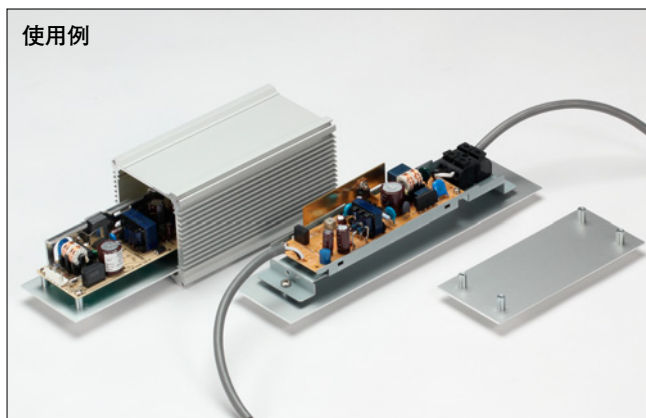
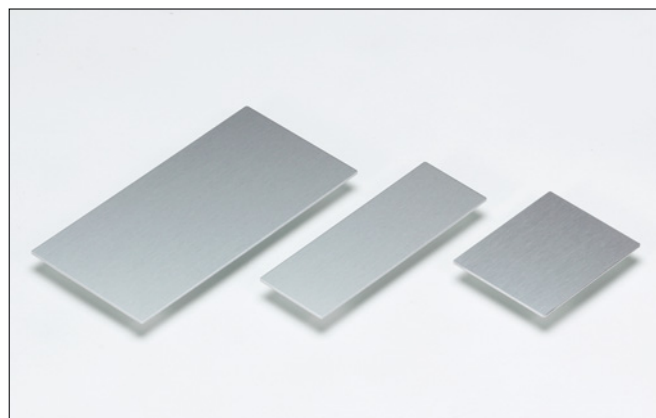


AWC SERIES

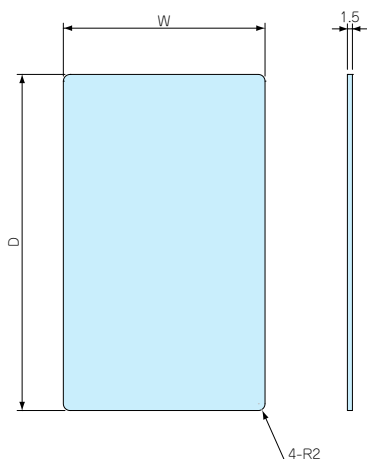
AWC型アルミ取付ベース

新サイズ追加

- AWAシリーズ用取付ベースです。
電源ユニット、基板モジュール、端子台等を取付けて
ボディフレームにスライドさせ組み込むことができます。



使用例



材質：アルミA1050P t=1.5
シルバーアルマイト処理

- 製品のCADデータはホームページよりダウンロード可能です。

機種内容

型番	W	D	対応機種	標準価格
新製品 AWC 5- 7	38.9	49.2	AWA 5-3- 5	250
新製品 AWC 5- 9	38.9	69.2	AWA 5-3- 7	250
新製品 AWC 5-11	38.9	94.2	AWA 5-3-10	280
新製品 AWC 5-14	38.9	119.2	AWA 5-3-12	300
AWC 7- 8	47	64	AWA 6-6- 7	310
AWC 7-11	47	94	AWA 6-6-10	340
AWC 7-15	47	134	AWA 6-6-14	380
AWC 7-20	47	184	AWA 6-6-19	400
AWC 7-25	47	234	AWA 6-6-24	450
AWC 8- 9	61.8	74	AWA 8-4- 8	380
AWC 8-12	61.8	99	AWA 8-4-10	400
AWC 8-14	61.8	124	AWA 8-4-13	440
AWC 8-18	61.8	159	AWA 8-4-16	460
AWC 9-10	66.5	81	AWA 8-8- 9	390
AWC 9-13	66.5	106	AWA 8-8-11	440
AWC 9-17	66.5	151	AWA 8-8-16	460
AWC 9-22	66.5	201	AWA 8-8-21	520
AWC 9-28	66.5	256	AWA 8-8-26	580
AWC11-11	86.5	90.6	AWA10-5-10	440
AWC11-15	86.5	130.6	AWA10-5-14	500
AWC11-19	86.5	170.6	AWA10-5-18	530
AWC11-24	86.5	220.6	AWA10-5-23	590
新製品 AWC12-11	100.2	85.6	AWA12-7- 9	450
新製品 AWC12-14	100.2	120.6	AWA12-7-12	500
新製品 AWC12-17	100.2	160.1	AWA12-7-17	550
新製品 AWC12-22	100.2	195.6	AWA12-7-20	590
AWC16-14	136.3	115.6	AWA15-8-12	530
AWC16-18	136.3	155.6	AWA15-8-16	610
AWC16-23	136.3	205.6	AWA15-8-21	700
AWC16-28	136.3	255.6	AWA15-8-26	790
新製品 AWC21-17	186.1	147.8	AWA20-8-15	680
新製品 AWC21-21	186.1	187.8	AWA20-8-19	790
新製品 AWC21-26	186.1	237.8	AWA20-8-24	900
新製品 AWC21-31	186.1	287.8	AWA20-8-29	1,050

型番目次/
Photo INDEX

1

プラスチック
ケース

2

防水・防塵
樹脂ボックス

3

防水・防塵
アルミ/
ステンレスボックス

4

端子ボックス/
防水コネクタ

5

アルミサッシ
ケース

6

アルミフレーム/
ヒートシンクケース

7

メタルケース

8

フリーサイズ
ケース

9

ラックケース/
サブラック

10

棚板/
ラックパネル

11

電池ボックス/
ホルダー

12

アクセサリ/
シールド/
熱対策部品

13

機構材

14

カスタム製品



技術資料



標準価格表