

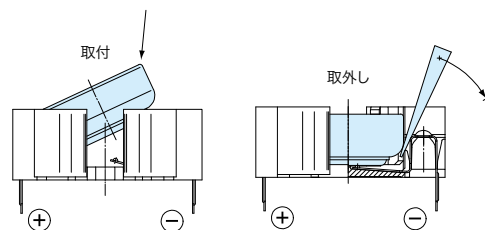
HU SERIES

HU型コイン電池ホルダー



- LR44、CR1220～CR2450まで7サイズが選択できるコイン電池ホルダーシリーズです。
- 端子は基板取付ピン構造です。
- ホルダーがコンパクト設計なので基板の省スペース化が出来ます。
- 耐熱温度が高いガラス入りLCP樹脂製です。

推奨電池着脱方法



構成内容

ホルダー材質	端子材質	端子表面処理
ガラス入りLCP(UL94V-0)	SUS301	ニッケルメッキ／スズメッキ

※電池接触部＝ニッケルメッキ、ハンダ接触部＝スズメッキ

機種内容

型番	適用電池	端子構造	色	自重 (g)	販売単位個数	標準価格
HU 357	LR44/SR44	基板取付ピン×3	アイボリー	0.8	1個	240
HU1220	CR1220	基板取付ピン×3		0.8	1個	160
HU1225	CR1225/BR1225	基板取付ピン×3		0.7	1個	160
HU1632	CR1632	基板取付ピン×3		0.8	1個	230
HU2032	CR2032	基板取付ピン×3		1.0	1個	130
HU2430	CR2430	基板取付ピン×3		1.1	1個	160
HU2450	CR2450 ※注	基板取付ピン×3		1.5	1個	170
HU 357-T	LR44/SR44	基板取付ピン×3	アイボリー	—	50個 トレイ	9,880
HU1220-T	CR1220	基板取付ピン×3		—	50個 トレイ	6,110
HU1225-T	CR1225/BR1225	基板取付ピン×3		—	50個 トレイ	6,110
HU1632-T	CR1632	基板取付ピン×3		—	50個 トレイ	9,310
HU2032-T	CR2032	基板取付ピン×3		—	50個 トレイ	4,630
HU2430-T	CR2430	基板取付ピン×3		—	50個 トレイ	5,840
HU2450-T	CR2450 ※注	基板取付ピン×3		—	50個 トレイ	6,700

※注 HU2450 には対応できない電池がございます。

下記対応表をご参照いただき電池の選択をお願いします。

対応表に記載の無い電池をご利用いただく場合は、必ず電池との勘合、通電の確認をした上でご利用ください。

メーカー(品名)	対応可否
FDK (CR2450C)	○
maxell (CR2450)	○
maxell (CR2450HR)	×
maxell (CR2450HR-Ex)	×
MITSUBISHI (CR2450B)	○

メーカー(品名)	対応可否
Panasonic (CR2450)	×
RENATA (CR2450N)	○
SANYO (CR2450-1BP)	○
SONY (CR2450B-ECO)	○

●製品のCADデータはホームページよりダウンロード可能です。



型番目次/
Photo INDEX

1

プラスチック
ケース

2

防水・防塵
樹脂ボックス

3

防水・耐腐アルミ/
ステンレスボックス

4

端子ボックス/
防水コネクタ

5

アルミサッシ
ケース

6

アルミフレーム/
ヒートシンクケース

7

メタルケース

8

フリーサイズ
ケース

9

ラックケース/
サブラック

10

機板/
ラックパネル

11

電池ボックス/
ホルダー

12

アクセサリ/
シールド/
熱対策部品

13

機構材

14

カスタム製品

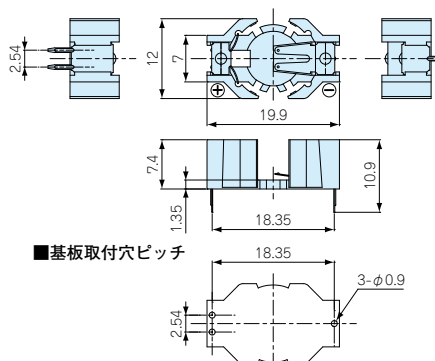
技

技術資料

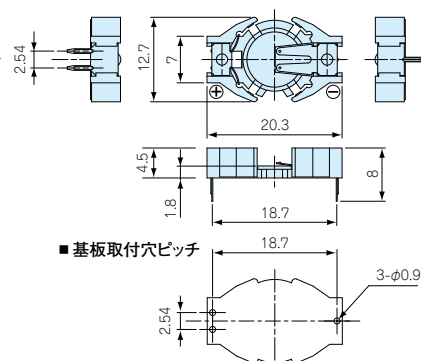
価

標準価格表

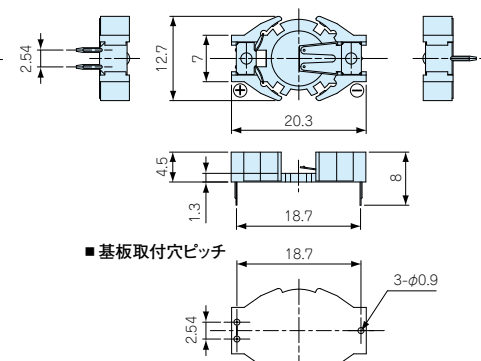
HU357外観寸法図



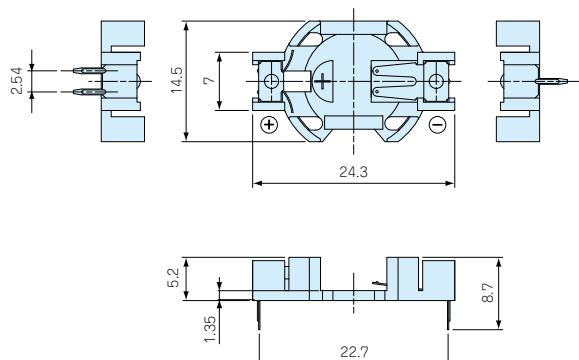
HU1220外観寸法図



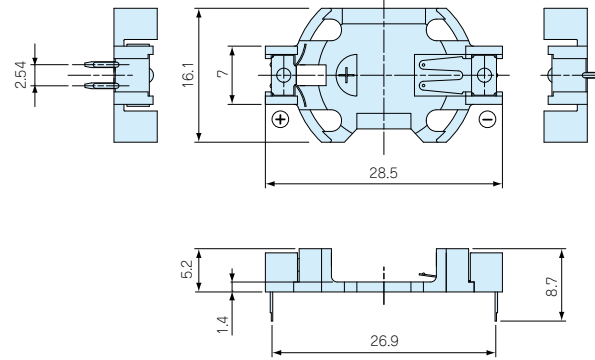
HU1225外観寸法図



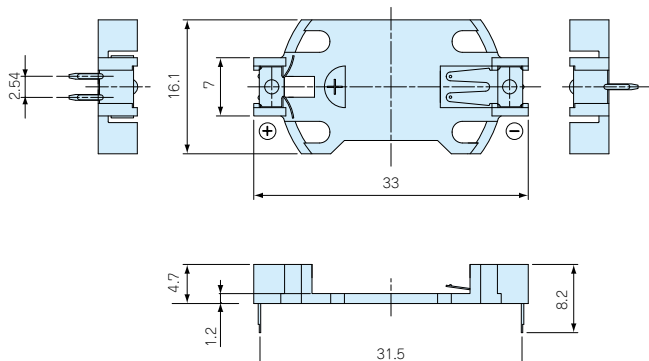
HU1632外観寸法図



HU2032外観寸法図



HU2430外観寸法図



HU2450外観寸法図

