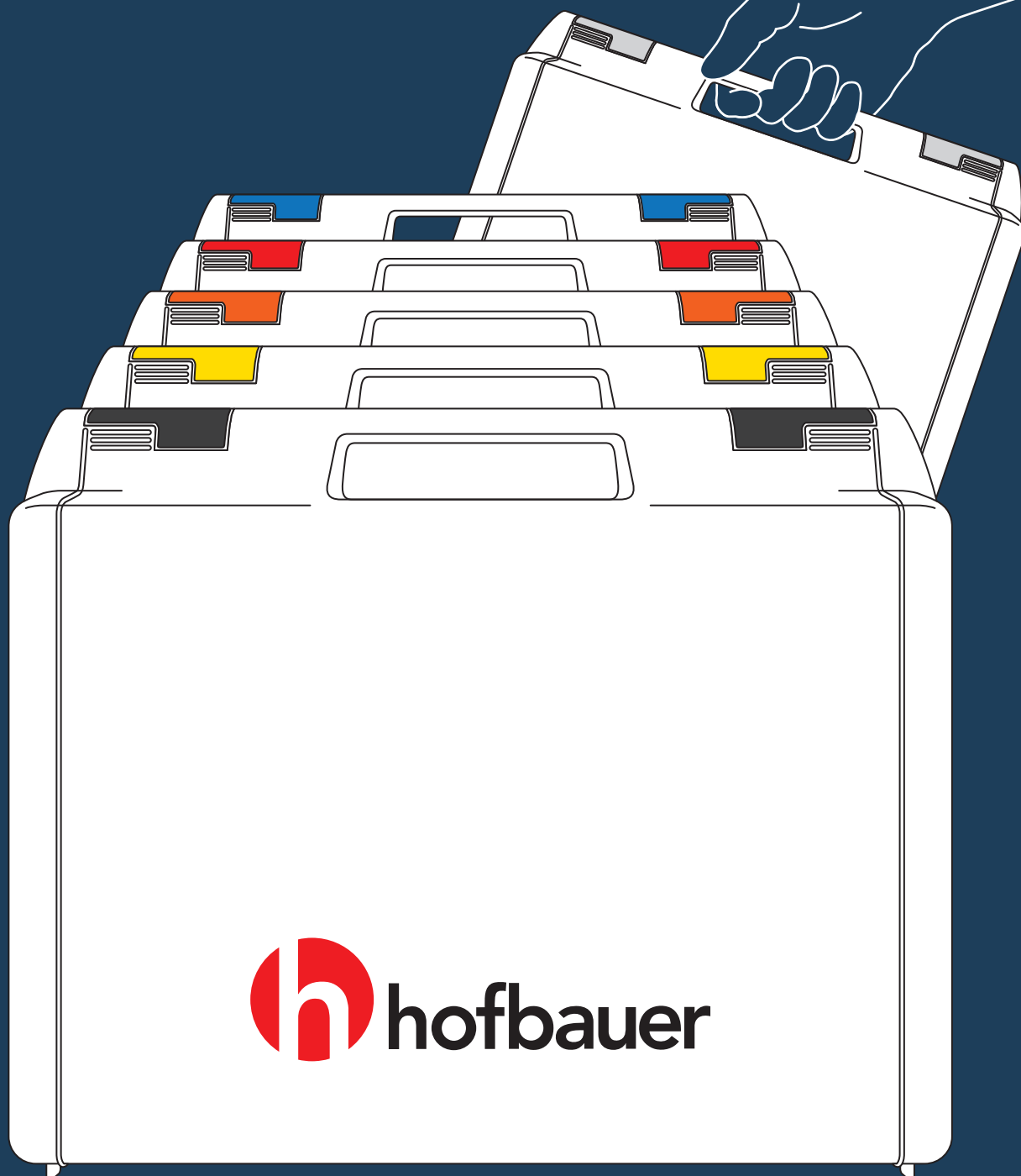


TAKACHI

キャリングツールケース

CARRYING TOOL CASES



CASE BOX RACK & CUSTOM
株式会社タ力チ電機工業



低価格型ツールケース 豊富なラインナップで登場!



豊富なラインナップとカスタマイズで、様々な用途に利用可能

工具・治具・精密部品・測定器・試験サンプル・医療機器などの収納に最適です。



簡単に開け閉め出来るスナップインラッチ

ツールケースMINI・MAXI・XTRAシリーズは開閉が容易なスナップ・イン方式のラッチです。

現場で頻繁に使用する機器・器具の収納に最適です。

MAXIシリーズのスナップインラッチはブラック・グレー・マリン・レッド・オレンジ・イエロー・ライトグレーの7色が付替え可能です。

製品の用途や企業イメージに合わせて色をご選択下さい。





合計
33サイズ!

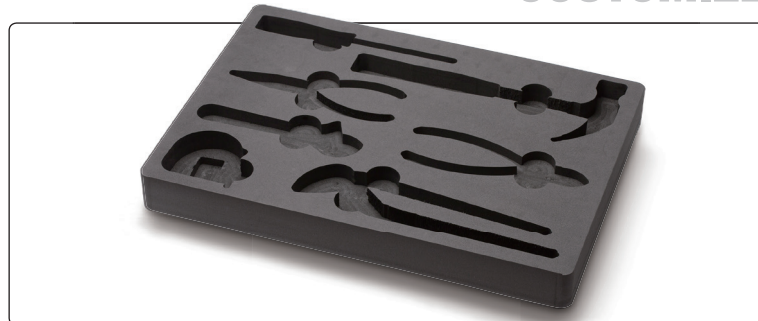
機器を保護する内装スポンジフォーム

オプションの内装スポンジフォームにはブロック状の切れ目がついており、お客様が収納機器の形状に合わせ、任意の形状に切取る事が可能です。

また、タカチではお客様仕様のスポンジフォーム加工を1個から承ります。
標準スポンジでは不可能な、曲線や変形形状での製作が可能です。

加工

● スポンジフォーム加工



CUSTOMIZE

ケースへの表面印刷は、製版代不要で可能

タカチではインクジェット印刷により、製版代不要での印刷が可能です。

インクジェット印刷は多色印刷でも単色と同コストで印刷可能です。

納期はインクジェットは受注確認後2日、シルク印刷は受注確認後10日で出荷が可能です。

印刷





- スナップインタイプのラッチで開閉がし易い万能収納ケースです。
- 25サイズの豊富なラインナップで用途に合わせてご選択頂けます。
- オプションの内装スポンジを付ける事で 収納機器の保護機能を高める事が出来ます。
- 工具・精密部品・測定器・試験サンプル・医療機器などの収納に最適です。

テクニカルデータ

使用温度範囲：-20℃~60℃

製品使用例



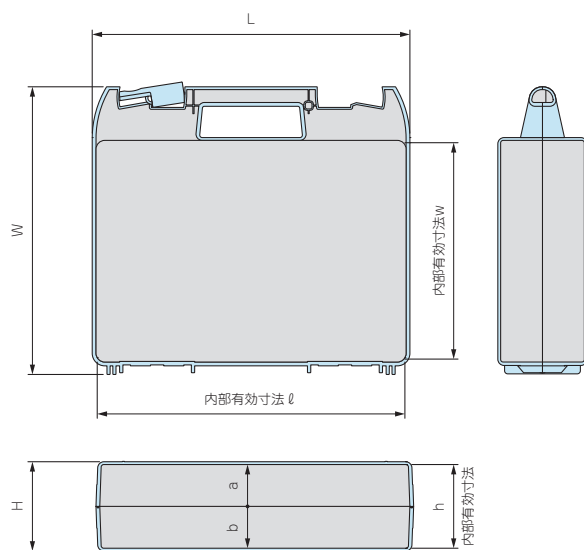
▶ お客様仕様の内装ウレタンフォーム作成は21P、ケースへのインクジェット印刷は22Pをご覧ください。

外観寸法図



構成内容

No.	名 称	材 質
1	カバー	ABS
2	ベース	ABS
3	スナップインラッチ	ABS
4	ヒンジ	PP



■ スナップインラッチは2セット入っています。用途・イメージに合わせて付替可能です。ラッチの取り外し・取付方法はP6をご参照ください。

●B-ブラックタイプ

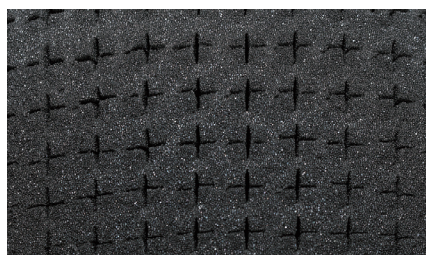
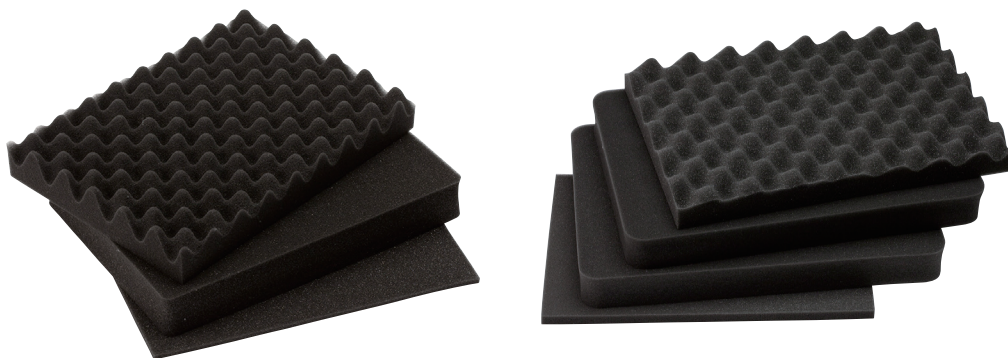


●G-ライトグレータイプ



型番・寸法・標準価格

型 番		外 寸			内 寸			内 寸		自 重 (kg)	標準価格
●ブラック	●ライトグレー	L	W	H	ℓ	w	h	a	b		
MAXI 252307 B	MAXI 252307 G	254	230	72	246	173	67	33.5	33.5	0.4	2,340
MAXI 272408 B	MAXI 272408 G	271	241	84	262	184	79	39.5	39.5	0.5	2,570
MAXI 292610 B	MAXI 292610 G	289	256	97	280	198	91	45.5	45.5	0.6	2,840
MAXI 292612 B	MAXI 292612 G	289	256	117	280	196	111	45.5	65.5	0.65	3,260
MAXI 292614 B	MAXI 292614 G	289	256	137	278	196	131	65.5	65.5	0.68	3,530
MAXI 353106 B	MAXI 353106 G	345	308	61	337	246	54	27	27	0.78	3,430
MAXI 353107 B	MAXI 353107 G	345	308	72	337	245	65	27	38	0.8	4,000
MAXI 353108 B	MAXI 353108 G	345	308	83	336	245	76	38	38	0.8	4,020
MAXI 353111 B	MAXI 353111 G	345	308	113	337	242	106	27	79	0.9	4,400
MAXI 353112 B	MAXI 353112 G	345	308	124	336	242	117	38	79	1.0	4,470
MAXI 353116 B	MAXI 353116 G	345	308	164	332	242	158	79	79	1.2	5,090
MAXI 393309 B	MAXI 393309 G	390	334	88	381	271	80	40	40	1.0	4,370
MAXI 393310 B	MAXI 393310 G	390	334	103	381	269	96	40	56	1.1	4,510
MAXI 393312 B	MAXI 393312 G	390	334	118	379	269	111	55.5	55.5	1.1	4,770
MAXI 433614 B	MAXI 433614 G	432	363	138	420	298	131	65.5	65.5	1.5	5,770
MAXI 433617 B	MAXI 433617 G	432	363	174	420	294	167	101	66	1.6	6,810
MAXI 433621 B	MAXI 433621 G	432	363	209	416	294	202	101	101	1.74	7,070
MAXI 453809 B	MAXI 453809 G	452	383	89	442	320	81	40.5	40.5	1.3	5,050
MAXI 453811 B	MAXI 453811 G	452	383	109	442	318	102	41	61	1.4	5,170
MAXI 453813 B	MAXI 453813 G	452	383	129	440	318	122	61	61	1.5	5,380
MAXI 453814 B	MAXI 453814 G	452	383	144	442	314	137	41	96	1.6	6,790
MAXI 453816 B	MAXI 453816 G	452	383	164	440	314	157	61	96	1.7	6,930
MAXI 453820 B	MAXI 453820 G	452	383	200	440	314	192	96	96	1.8	7,930
MAXI 544517 B	MAXI 544517 G	539	450	169	524	373	162	81	81	2.4	10,350
MAXI 544521 B	MAXI 544521 G	539	450	205	524	370	197	81	116	2.7	11,860



- 15mm/20mmごとに切り目のついたポリウレタン製のスポンジフォームです。
切目を収納機器・部品の形状に合わせ任意の形状に切取る事が可能です。
- カバー側（波打ち形状）・ベース側（15mm/20mm 切目付）・下敷きのセットです。

型番・寸法・標準価格

型番	対応ケース	フォーム層数	切目ピッチ	標準価格
MASP 252307	MAXI 252307 B/G	波打型×1 切目付×1 下敷×1	15mm	980
MASP 272408	MAXI 272408 B/G	波打型×1 切目付×1 下敷×1	15mm	1,070
MASP 292610	MAXI 292610 B/G	波打型×1 切目付×1 下敷×1	15mm	1,250
MASP 292612	MAXI 292612 B/G	波打型×1 切目付×2 下敷×1	15mm	1,830
MASP 292614	MAXI 292614 B/G	波打型×1 切目付×2 下敷×1	15mm	1,940
MASP 353106	MAXI 353106 B/G	波打型×1 切目付×1 下敷×1	15mm	1,330
MASP 353107	MAXI 353107 B/G	波打型×1 切目付×1 下敷×1	15mm	1,530
MASP 353108	MAXI 353108 B/G	波打型×1 切目付×1 下敷×1	15mm	1,640
MASP 353111	MAXI 353111 B/G	波打型×1 切目付×2 下敷×1	15mm	2,410
MASP 353112	MAXI 353112 B/G	波打型×1 切目付×2 下敷×1	15mm	2,510
MASP 353116	MAXI 353116 B/G	波打型×0 切目付×4 下敷×2	15mm	3,850
MASP 393309	MAXI 393309 B/G	波打型×1 切目付×1 下敷×1	15mm	2,500
MASP 393310	MAXI 393310 B/G	波打型×1 切目付×1 下敷×1	15mm	2,750
MASP 393312	MAXI 393312 B/G	波打型×1 切目付×1 下敷×1	15mm	2,900
MASP 433614	MAXI 433614 B/G	波打型×1 切目付×1 下敷×1	15mm	3,490
MASP 433617	MAXI 433617 B/G	波打型×1 切目付×2 下敷×1	15mm	5,260
MASP 433621	MAXI 433621 B/G	波打型×0 切目付×4 下敷×2	15mm	8,210
MASP 453809	MAXI 453809 B/G	波打型×1 切目付×1 下敷×1	20mm	2,760
MASP 453811	MAXI 453811 B/G	波打型×1 切目付×1 下敷×1	20mm	3,330
MASP 453813	MAXI 453813 B/G	波打型×1 切目付×1 下敷×1	20mm	3,660
MASP 453814	MAXI 453814 B/G	波打型×1 切目付×2 下敷×1	20mm	5,020
MASP 453816	MAXI 453816 B/G	波打型×1 切目付×2 下敷×1	20mm	5,300
MASP 453820	MAXI 453820 B/G	波打型×0 切目付×4 下敷×2	20mm	7,890
MASP 544517	MAXI 544517 B/G	波打型×1 切目付×2 下敷×1	20mm	6,660
MASP 544521	MAXI 544521 B/G	波打型×1 切目付×3 下敷×1	20mm	8,410

HSTP SERIES

MAXI・XTRA用ショルダーストラップ



型番・標準価格

型番	自重 (g)	販売単位	標準価格
HSTP1000	129g	1本	4,910

- ケースに穴加工をして取付ける事が可能です。
- 推奨取付穴径はφ6.2です。

ML SERIES

MAXI用カラーラッチ

- ラッチを付け替えてカラーを変える事が可能です。
- お好みのケースにカスタマイズできます。



ラッチを外す場合

ケースを押さえながらスナップインラッチを引き上げます。



ラッチを取付ける場合

ケースを閉めた状態で細い側を差し入れ、太い側を上から押し込みます

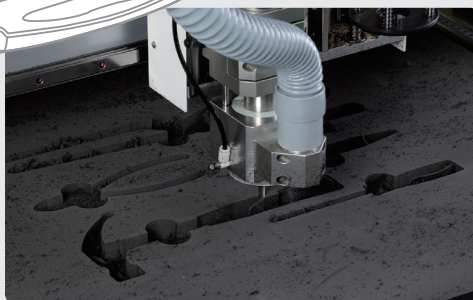
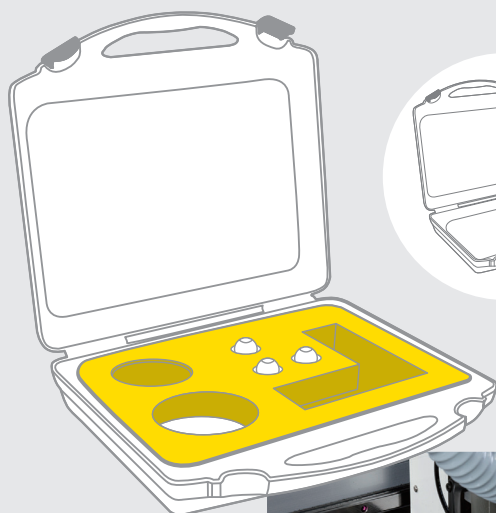


型番・寸法・標準価格

型番							対応ケース	販売単位	標準価格
●ブラック	●マリン	●イエロー	●オレンジ	○レッド	●ライトグレー	●グレー			
ML-SB	ML-SM	ML-SY	ML-SO	ML-SR	ML-SL	ML-SG	MAXI 252307 B/G ~ MAXI 292614 B/G	2個	180
ML-LB	ML-LM	ML-LY	ML-LO	ML-LR	ML-LL	ML-LG	MAXI 353106 B/G ~ MAXI 544521 B/G	2個	190

内装スポンジのカスタム製作

何を入れるかはアナタ次第。
広がる可能性は無限大！



タカチではスポンジ専用のカッティングマシンにより、初期費用無しで1個からカスタムスポンジ製作致します。



ロットが多い場合は、抜型を製作してのプレス加工が単価が安く製作可能です。(抜型製作費がかかります)

参考価格例 ※スポンジ加工図面をCADデータで頂いた場合

●収納ケース型番：MAXI292610G

カッティングマシンによる製作単価

ケース 標準価格	2,840 円
CAD データ割引	- 1,000 円
カスタムスポンジ 1 個	5,550 円
カスタムスポンジ 5 個	2,440 円
カスタムスポンジ 10 個	2,000 円
カスタムスポンジ 50 個	1,630 円
標準納期	受注確認後 3 日

※カバー側の波状スポンジもセット価格です。

抜型によるプレス製作単価

ケース標準価格	2,840 円
CAD データ割引	- 1,000 円
抜型代	15,000 円
カスタムスポンジ 1 個	11,000 円
カスタムスポンジ 5 個	3,590 円
カスタムスポンジ 10 個	1,910 円
カスタムスポンジ 50 個	980 円
標準納期	受注確認後 12 日

●収納ケース型番：NK915Y

カッティングマシンによる製作単価

ケース 標準価格	13,900 円
CAD データ割引	- 1,000 円
カスタムスポンジ 1 個	13,880 円
カスタムスポンジ 5 個	7,050 円
カスタムスポンジ 10 個	6,000 円
カスタムスポンジ 50 個	5,200 円
標準納期	受注確認後 3 日

※カバー側の波状スポンジもセット価格です。

抜型によるプレス製作単価

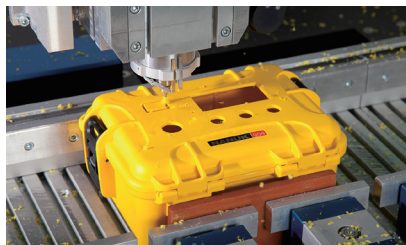
ケース標準価格	13,900 円
CAD データ割引	- 1,000 円
抜型代	67,500 円
カスタムスポンジ 1 個	17,350 円
カスタムスポンジ 5 個	4,890 円
カスタムスポンジ 10 個	3,340 円
カスタムスポンジ 50 個	3,110 円
標準納期	受注確認後 12 日

※納期は土日祝日を含まない実働日です。

ケース追加工・印刷のカスタマイズ

ケースへの加工

- ケースにスイッチ・コネクタ・表示器取付けの穴加工を1個から承ります。
- 納期は受注確認3日後出荷で承ります。
- 加工図を添付し、当社カスタム営業部までお問い合わせください。手書き図面でもかまいません。
加工図はCADデータが推奨です。CADデータ（DXF/DWG）で加工をご発注頂いた場合、初回1000円の割引を致します。



ケースへの印刷

- ケースへのインクジェット印刷・シルク印刷、銘板ステッカーの印刷を1個から承ります。
- インクジェット印刷は受注確認後2日、シルク印刷は受注確認後10日で出荷が可能です。

インクジェット印刷

初期費用が抑えられる為、小ロットでコストメリット大

データ調整費

- 「AI」「PDF」「EPS」（レイアウト済、別途修正無し）のデータ

データ作成 + 調整費

- 「DXF」「スケッチ図等」のデータ

シルク印刷

製版代が掛かるが印刷単価が安い為単色・中大ロットでコストメリット有り

シルク製版代

版下制作代

製版代

●推奨入稿データ形式



インクジェット印刷は製版代不要でインシャル費が大幅に削減できます。



参考価格例



見積条件

- ケース：MAXI292610 B
(ケースサイズ289×256)
- 印刷面：1面
- 印刷色：2色
- レイアウト済み修正不要AIデータにて入稿

ケースのみ標準価格	2,840 円
印刷インシャル費	3,700 円
印刷費単価／1 個	2,640 円
印刷費単価／10 個	1,060 円
印刷費単価／50 個	940 円
納期	データ確認後 実働 2 日