

MXA SERIES

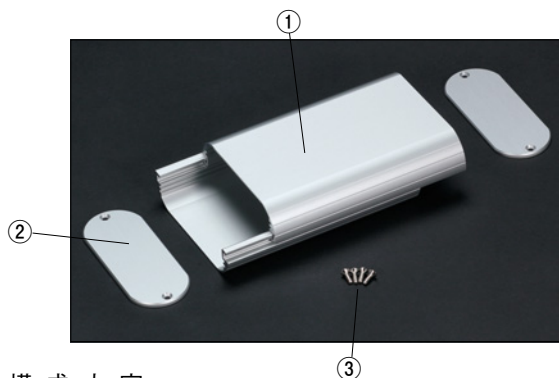
MXA型アルミモバイルケース



- カスタム製品（穴加工・シルク印刷・塗装）については14-1P～29Pをご覧ください。
- CADデータ（DXF/DWG）でご依頼いただくと1000円割引、リピート注文品は5%割引致します。

特徴

- 14タイプの色仕様が選択可能なアルミモバイルケースです。
30サイズ、色仕様14タイプ、計420機種の品揃えからお客様の用途に合わせご選択いただけます。
- デジタルオーディオアンプ、通信機器、ハンディタイプ測定器他、手で持ち運ぶする機器に最適です。
- 内部側面に差込溝がついておりますので、基板をスライドさせて組み込むことができます。（MXA1-5-□のみ溝はありません）
- カラーアルマイトの色合いは、ロットにより多少のばらつきがございます。予めご了承下さい。



構成内容

● 構成部品図はカタログ6-29P～30P・32Pを参照下さい。

照 番	名 称	数 量	材 質	表面処理
1	本体フレーム	2	A6063S-T5	アルマイト
2	パネル	2	A1050P t3.0	ヘアラインアルマイト
3	取付ビス（十字穴付）	4	鉄サラタッピング	ニッケルメッキ／三価黒クロメート

色仕様

色仕様は下記14タイプから選択頂けます。（オールカラーアルマイト仕様はカスタム営業部で承ります）

ブラック/ブラック [B][B]	ブラック/シルバー [B][S]	ブラック/コバルトブルー [B][C]	ブラック/グリーン [B][G]	ブラック/パープル [B][P]	ブラック/オレンジ [B][O]	ブラック/レッド [B][R]
シルバー/ブラック [S][B]	シルバー/シルバー [S][S]	シルバー/コバルトブルー [S][C]	シルバー/グリーン [S][G]	シルバー/パープル [S][P]	シルバー/オレンジ [S][O]	シルバー/レッド [S][R]

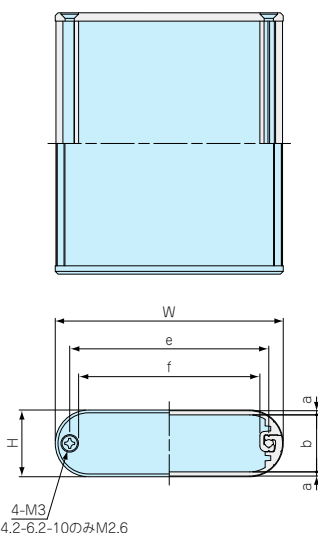
● シルバー/シルバータイプは型番末尾をS→SSに変更しました。

MXA外観寸法図

●製品のCADデータはホームページよりダウンロード可能です。

MXA SERIES

MXA1- 5-□
 MXA2- 4-□
 MXA2- 6-□
 MXA2- 7-□
 MXA2- 8-□
 MXA2-10-□
 MXA3-11-□
 MXA4-13-□

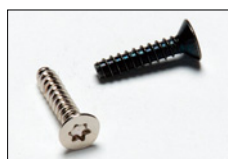


付属ビス

MXA1-5、2-4、2-6、2-10：M2.6×10サラタッピング×4本

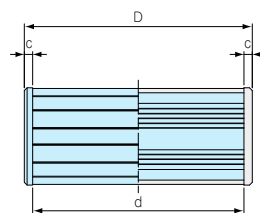
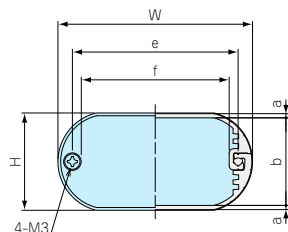
MXA2-7、2-8、3-11、4-7、4-10、4-13：M3×10サラタッピング×4本

●オプションでヘキサロピュラビスを用意しております。



カタログ6-32Pを参照下さい。

MXA4- 7-□
 MXA4-10-□



機種内容

●MXAシリーズをご注文の際には末尾□□に色記号を付けて下さい。
 ●標準価格はSSタイプとその他色仕様で異なります。(その他色仕様は同価格です。)

型番	H	W	D	a	b	c	d	e	f	自重(g)	標準価格	
											SSタイプ	その他色仕様
MXA1- 5- 5□□	13	48	49	1.2	10.2	3	43	38.8	33.6	25	1,240	1,310
MXA1- 5- 8□□	13	48	79	1.2	10.2	3	73	38.8	33.6	40	1,290	1,360
MXA1- 5-11□□	13	48	109	1.2	10.2	3	103	38.8	33.6	55	1,330	1,420
MXA2- 4- 4□□	15	41	44	1.2	12.2	3	38	31.8	26.6	25	1,230	1,270
MXA2- 4- 7□□	15	41	74	1.2	12.2	3	68	31.8	26.6	40	1,270	1,320
MXA2- 4-10□□	15	41	104	1.2	12.2	3	98	31.8	26.6	50	1,320	1,370
MXA2- 6- 5□□	18	57	46	1.2	15.1	3	40	47.7	42.5	35	1,290	1,390
MXA2- 6- 7□□	18	57	71	1.2	15.1	3	65	47.7	42.5	50	1,300	1,440
MXA2- 6-10□□	18	57	96	1.2	15.1	3	90	47.7	42.5	65	1,350	1,490
MXA2- 7- 5□□	20	70	54	1.5	16.5	3	48	59.6	53.2	55	1,450	1,600
MXA2- 7- 8□□	20	70	84	1.5	16.5	3	78	59.6	53.2	80	1,530	1,700
MXA2- 7-11□□	20	70	114	1.5	16.5	3	108	59.6	53.2	110	1,600	1,770
MXA2- 8- 6□□	24	82	64	1.5	20.5	3	58	71.6	65.2	75	1,630	1,780
MXA2- 8- 9□□	24	82	94	1.5	20.5	3	88	71.6	65.2	105	1,700	1,890
MXA2- 8-12□□	24	82	124	1.5	20.5	3	118	71.6	65.2	135	1,780	1,980
MXA2-10- 7□□	16	100	74	1.2	13.2	3	68	90.8	85.6	70	1,900	2,080
MXA2-10-10□□	16	100	104	1.2	13.2	3	98	90.8	85.6	100	1,980	2,170
MXA2-10-14□□	16	100	144	1.2	13.2	3	138	90.8	85.6	135	2,070	2,270
MXA3-11- 7□□	30	110	72	1.5	26.5	3	66	99.6	93.2	115	2,230	2,440
MXA3-11-11□□	30	110	112	1.5	26.5	3	106	99.6	93.2	165	2,360	2,610
MXA3-11-16□□	30	110	162	1.5	26.5	3	156	99.6	93.2	235	2,560	2,820
MXA4- 7- 5□□	35	70	52	1.55	31.4	3	46	59.6	53.2	70	1,780	1,960
MXA4- 7- 8□□	35	70	82	1.55	31.4	3	76	59.6	53.2	100	1,860	2,070
MXA4- 7-11□□	35	70	112	1.55	31.4	3	106	59.6	53.2	135	1,950	2,170
MXA4-10- 7□□	40	95	70	1.55	36.4	3	64	84.6	78.2	120	2,230	2,580
MXA4-10-11□□	40	95	110	1.55	36.4	3	104	84.6	78.2	175	2,350	2,760
MXA4-10-14□□	40	95	140	1.55	36.4	3	134	84.6	78.2	220	2,500	2,900
MXA4-13- 9□□	35	130	90	1.75	31	3	84	119.6	113.2	180	2,700	3,010
MXA4-13-14□□	35	130	140	1.75	31	3	134	119.6	113.2	265	2,930	3,260
MXA4-13-20□□	35	130	200	1.75	31	3	194	119.6	113.2	370	3,150	3,540

型番目次/
Photo INDEX

1

プラスチック
ケース

2

防水・防塵
樹脂ボックス

3

防水・防塵
アルミ/
ステンレスボックス

4

端子ボックス/
防水コネクタ

5

アルミサッシ
ケース

6

アルミフレーム/
ヒートシンクケース

7

メタルケース

8

フリーサイズ
ケース

9

ラックケース/
サブラック

10

棚板/
ラックパネル

11

電池ボックス/
ホルダー

12

アクセサリ/
シールド/
熱対策部品

13

機構材

14

カスタム製品

技

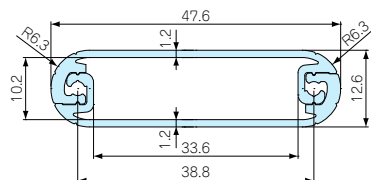
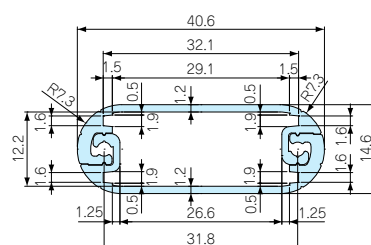
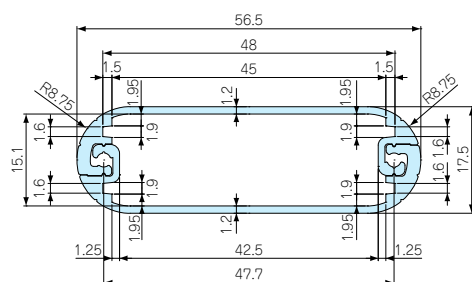
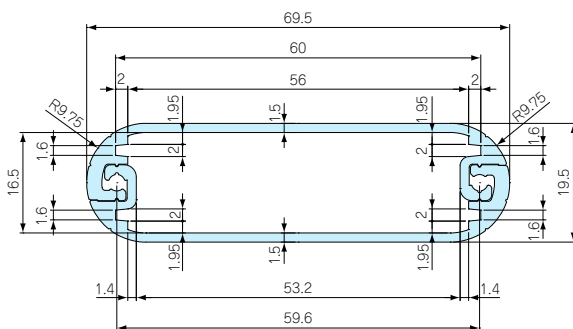
技術資料

価

標準価格表

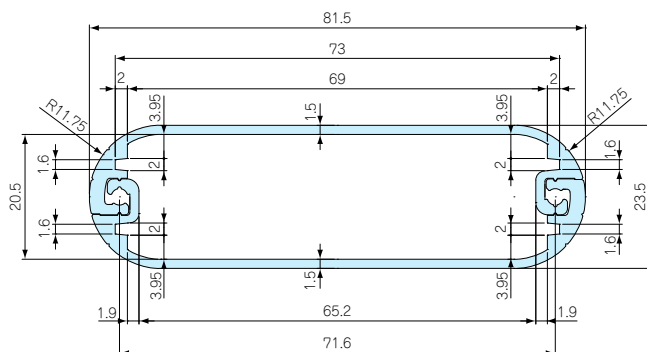
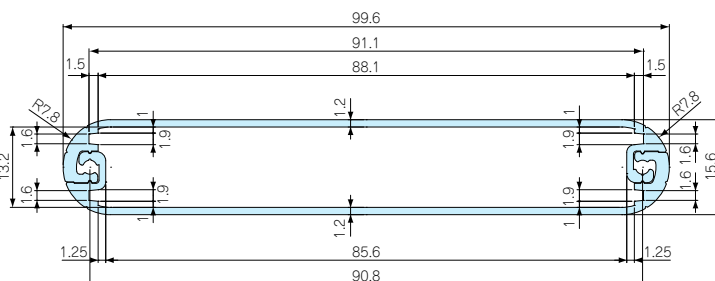
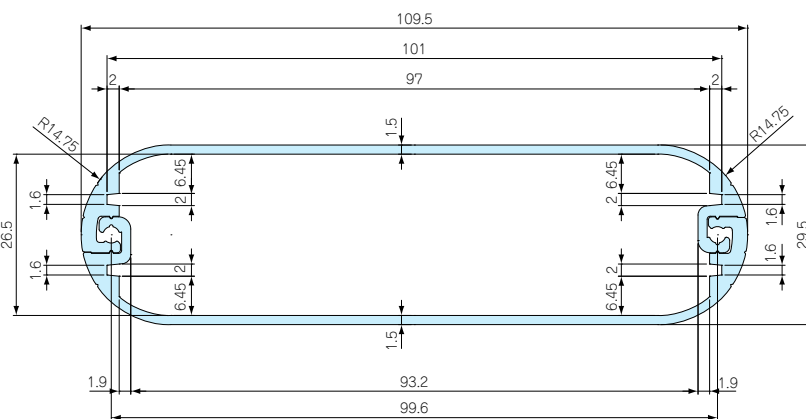
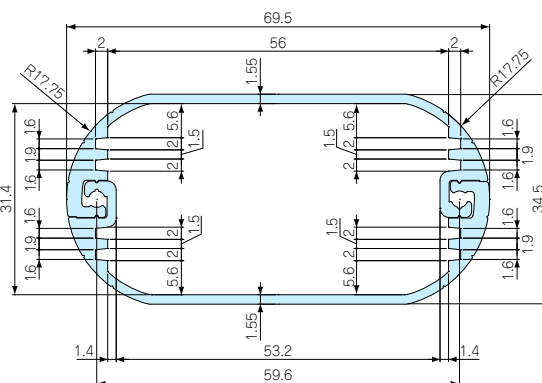
MX・MXA 構成部品図

MX・MXA本体フレーム

MX/MXA 1-5-MX/MXA 2-4-MX/MXA 2-6-MX/MXA 2-7-

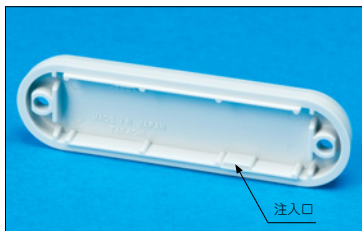
部 品 内 容

仕 様	材 質	色／表面处理
S	A6063S-T5	シルバーアルマイト
B	A6063S-T5	ブラックアルマイト

MX/MXA 2-8-MX/MXA 2-10-MX/MXA 3-11-MX/MXA 4-7-

MX 構成部品図

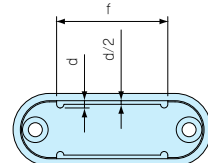
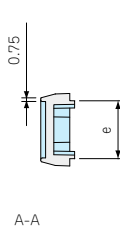
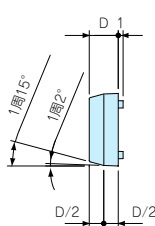
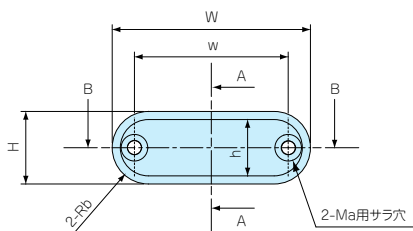
MXパネル



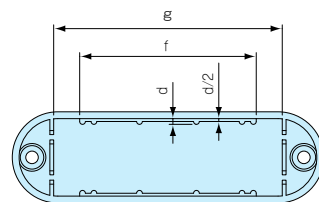
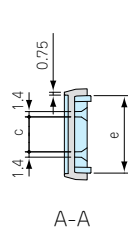
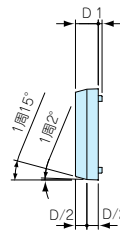
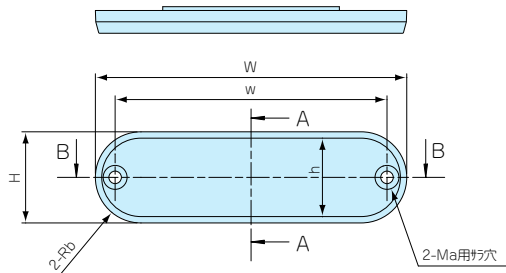
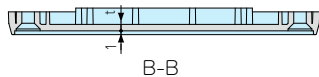
●MXのパネルはすべて成形品の為、内側に注入口がございます。
基板等の設計時にご注意下さい。ご不明な点は開発部までご連絡
下さい。

部 品 内 容

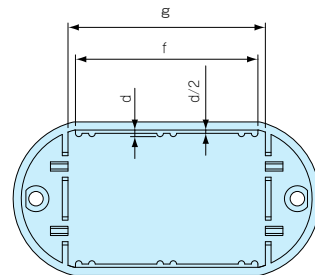
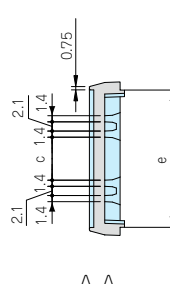
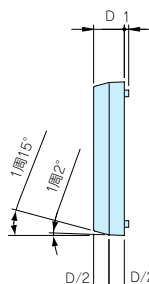
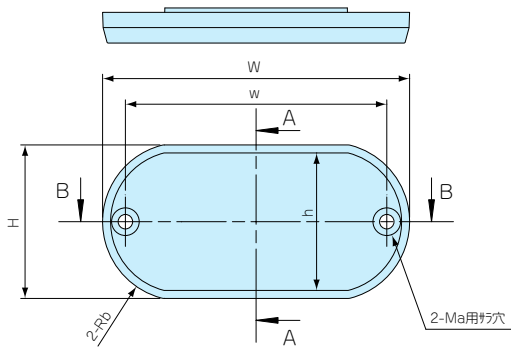
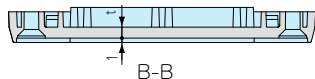
仕 様	材 質	色/表面処理
G	ABS (UL94HB)	グレー/シボ
B	ABS (UL94HB)	ブラック/シボ
N	ABS (UL94HB)	ネイビーブルー/塗装
L	ABS (UL94HB)	ライムグリーン/塗装
O	ABS (UL94HB)	オレンジ/塗装
R	ABS (UL94HB)	レッド/塗装



ケース型番	W	H	D	w	a	b	d	e	f	h	t
MX1- 5-□	48	13	6	38.8	2.6	6.5	1.5	10	32	9.6	1.7
MX2- 4-□	41	15	6	31.8	2.6	7.5	1.5	12	23	11.6	1.7
MX2-10-□	100	16	6	90.8	2.6	8	1.5	13	81	12.6	1.7



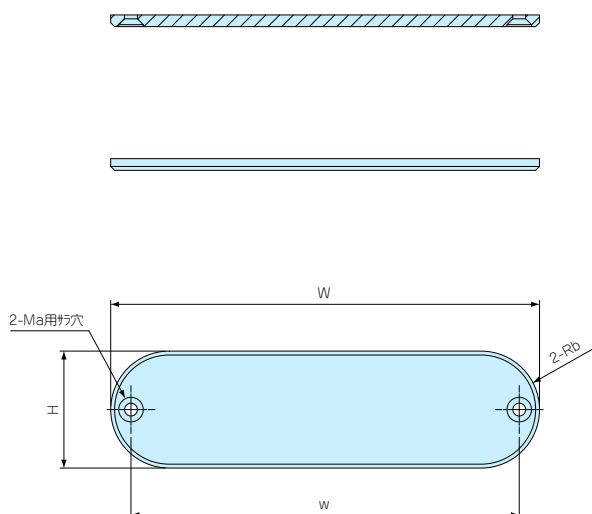
ケース型番	W	H	D	w	a	b	c	d	e	f	g	h	t
MX2- 6-□	57	18	5	47.7	2.6	9	7.9	1.3	15	38.3	41.2	14.9	1.5
MX2- 7-□	70	20	6	59.6	3	10	9.2	1.5	16.3	49.5	52.6	16.6	1.7
MX2- 8-□	82	24	6	71.6	3	12	9.2	1.5	20.4	46.5	60.2	20.6	1.7
MX3-11-□	110	30	7	99.6	3	15	10.2	1.5	26.4	61.5	87.3	26.3	1.7
MX4-13-□	130	35	8	119.6	3	17.5	11.2	1.5	30.9	76.5	104.3	31	1.8



ケース型番	W	H	D	w	a	b	c	d	e	f	g	h	t
MX4- 7-□	70	35	7	59.6	3	18	9.8	1.5	31.3	41.6	45	31.3	2.5
MX4-10-□	95	40	8	84.6	3	20.5	10.8	1.5	36.3	61.6	65	36	2.5

MXA 構成部品図

MXAパネル



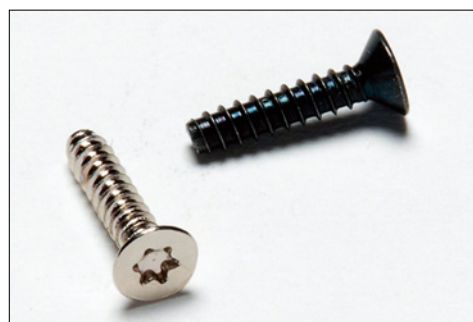
部 品 内 容

仕 様	材 質	色／表面処理
S	A1050P	HL シルバーアルマイト
B	A1050P	HL ブラックアルマイト
C	A1050P	HL コバルトブルーアルマイト
P	A1050P	HL パープルアルマイト
G	A1050P	HL グリーンアルマイト
O	A1050P	HL オレンジアルマイト
R	A1050P	HL レッドアルマイト

ケース型番	W	H	D	w	a	b
MXA1- 5-□	48	13	3	38.8	2.6	6.5
MXA2- 4-□	41	15	3	31.8	2.6	7.5
MXA2- 6-□	57	18	3	47.7	2.6	9
MXA2- 7-□	70	20	3	59.6	3	10
MXA2- 8-□	82	24	3	71.6	3	12
MXA2-10-□	100	16	3	90.8	2.6	8
MXA3-11-□	110	30	3	99.6	3	15
MXA4- 7-□	70	35	3	59.6	3	18
MXA4-10-□	95	40	3	84.6	3	20.5
MXA4-13-□	130	35	3	119.6	3	17.5

MR型MX・MXA用ヘキサロビュラビス

MX・MXA オプション部品



●ビスにデザイン性を求める場合やいたずら防止、通信機器として使用する場合にご利用下さい。

対 応 機 種

型 番	ケース型番
MR2.6-10S	MX/MXA 1-5-□、2-4-□、2-6-□、2-10-□
MR2.6-10B	
MR3-14S	MX/MXA 2-7-□、2-8-□、3-11-□、4-7-□ 4-10-□、4-13-□
MR3-14B	

機 種 内 容

型 番	ビスサイズ・長さ	ヘキサロビュラ番号	材質	表面処理	販売単位個数	標準価格
MR2.6-10S	M2.6×10	T 8	鉄	ニッケル	20個	260
MR2.6-10B	M2.6×10	T 8	鉄	三価黒クロメート	20個	290
MR3-14S	M3×14	T10	鉄	ニッケル	20個	240
MR3-14B	M3×14	T10	鉄	三価黒クロメート	20個	240

型番目次/
Photo INDEX

1

プラスチック
ケース

2

防水・防塵
樹脂ボックス

3

防水・防塵
アルミ/
ステンレスボックス

4

端子ボックス/
防水コネクタ

5

アルミサッシ
ケース

6

アルミフレーム/
ヒートシンクケース

7

メタルケース

8

フリーサイズ
ケース

9

ラックケース/
サブラック

10

基板/
ラックパネル

11

電池ボックス/
ホルダー

12

アクセサリ/
シールド/
熱対策部品

13

機構材

14

カスタム製品

技

技術資料

価

標準価格表

製品使用例

APPLICATION EXAMPLE

デスクトップ・オーディオ USBプリメインアンプ

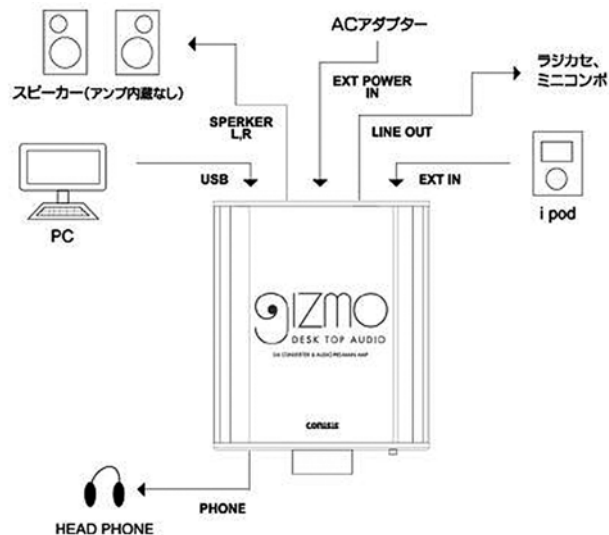


写真ご提供：株式会社コニシス研究所 様 Web：www.conisis.com

MXA型アルミモバイルケースはパネルエッジ部が削り出しテーパ加工がされ、表面がヘアラインアルマイト仕上の為高級感のあるデザインです。
高級感を求められる小型オーディオ機器へのご利用に適しています。

製品用途

コンパクトなデスクトップ・オーディオアンプです。
パソコンをUSBで接続すれば、一瞬にしてパソコンが高級オーディオに大変身します。USBバスパワーで高音質、大音量で外部電源を必要としません。
さらにiPodや携帯などのポータブル・ミュージックプレーヤーを入力したり、他のオーディオ機器に出力したりする事も出来るので音楽を聴く環境の自由度がより大きく広がります。



鉄道模型用コントローラ



写真ご提供：株式会社カルーラ技研 様 Web：www.calura.co.jp

製品用途

鉄道模型をコントローラで実車のような運転を体験できる、高性能パワーパックです。
2種類の周波数(高周波+低周波)を組み合わせる事により、他社製品にはない、なめらかでリアルな走行感を得られます。

RTDセンサー検査器



製品用途

RTD(測温抵抗体)とは金属の電気抵抗率が温度に比例して変わることを利用した温度センサーです。そのセンサーが安定的に作動するか検査する為の測定器です。

写真ご提供：Turbomation (USA)
Web：turbomation.com

AIS (船舶自動識別システム) 受信器



写真ご提供：SRT Marine System Solutions Ltd (UK)
Web：srt-marinesystems.com

製品用途

高範囲で海上船舶の位置情報が受信可能な高性能データ受信器です。排他的経済水域での漁船・艦艇の監視や追跡などに利用されています。

カスタム加工 CUSTOMIZING

穴加工・シルク印刷・文字彫刻・カラーアルマイト・塗装等の追加加工を1個から短納期にて承ります。

『カスタム加工』については、14-1P~29P をご参照ください。



ケースの穴加工・シルク印刷・塗装などカスタム製品についてのお問い合わせはカスタム営業部へ

TEL.048-222-7640
E-mail: custom@takachi-el.co.jp



型番目次/
Photo INDEX

1

プラスチック
ケース

2

防水・防塵
樹脂ボックス

3

防水・耐震アルミ/
ステンレスボックス

4

端子ボックス/
防水コネクタ

5

アルミサッシ
ケース



アルミフレーム/
ヒートシンクケース

7

メタルケース

8

フリーサイズ
ケース

9

ラックケース/
サブラック

10

看板/
ラックパネル

11

電池ボックス/
ホルダー

12

アクセサリ/
シールド/
熱対策部品

13

機構材

14

カスタム製品

技

技術資料

価

標準価格表