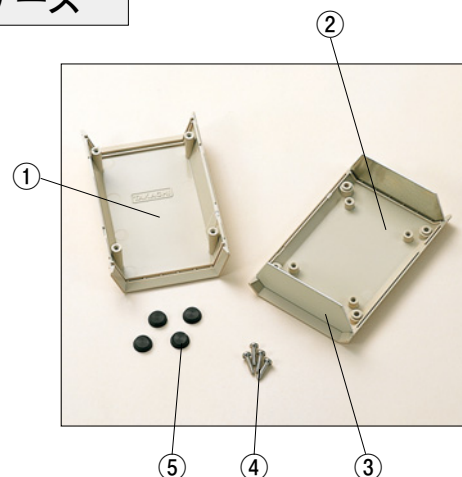


## PC SERIES

## PC型プラスチックケース

## ■テクニカルデータ■

温度範囲：-10℃～+60℃

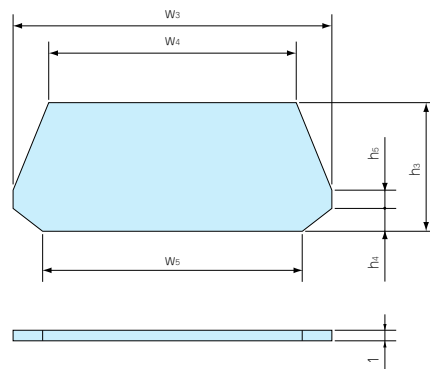
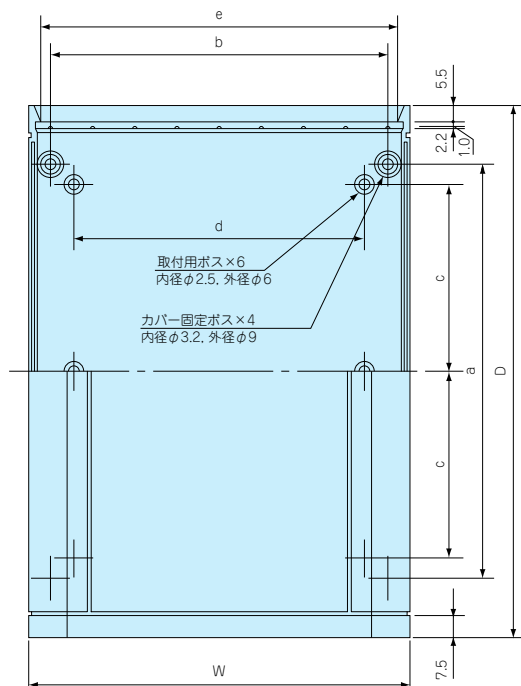


## PC外観寸法図

●製品のCADデータはホームページよりダウンロード可能です。

## PCパネル外観寸法図

## PC-130上面図



## パネル寸法

型番	W3	W4	W5	h3	h4	h5
PC-70	66.8	51.9	54.7	26.9	5.3	3.4
PC-120	116.8	100.8	105.8	31.9	5.3	3.4
PC-130	126.8	103.9	112.7	36.8	6.4	3.2

## 構成内容

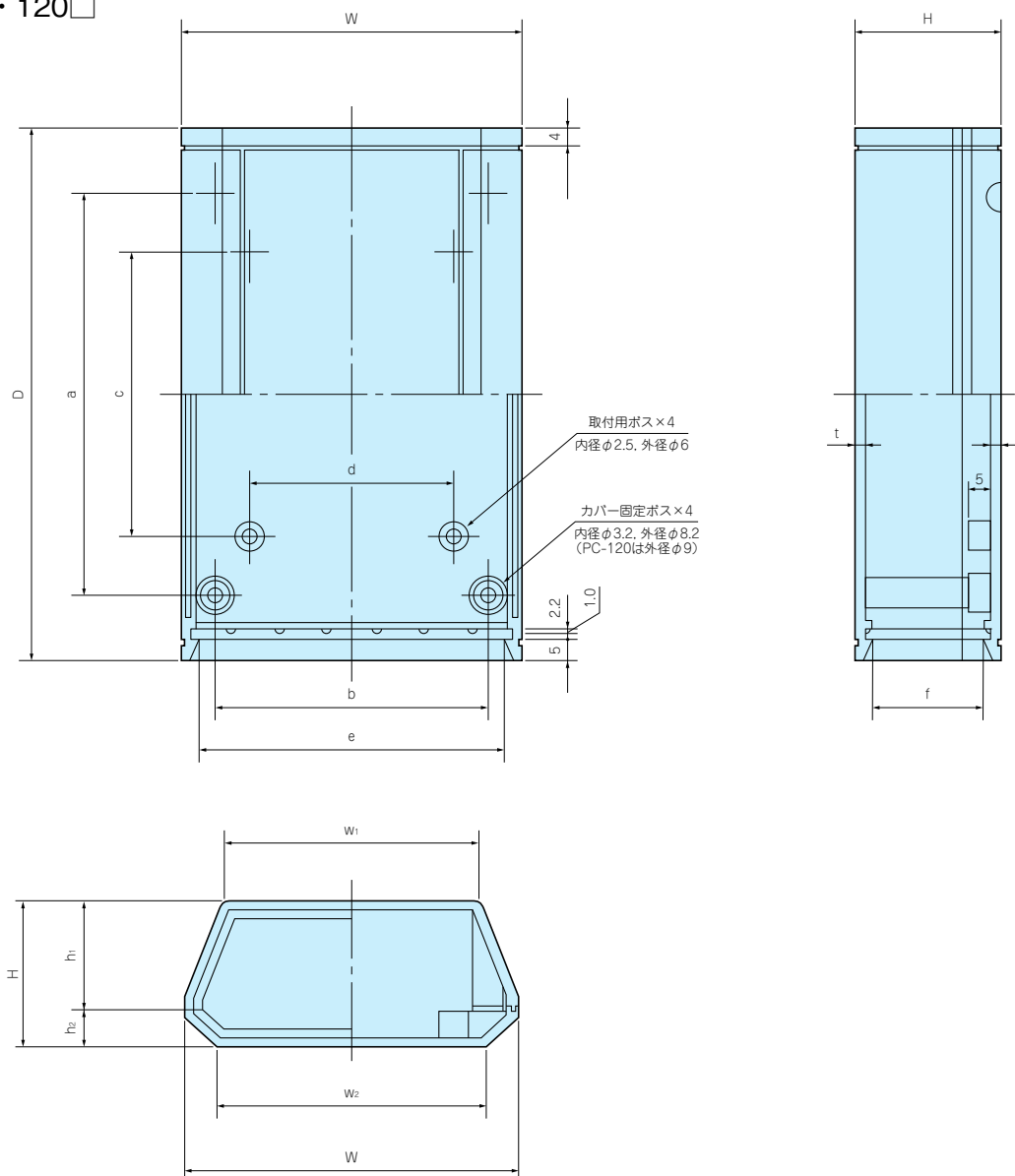
照番	名称	個数	材質	色/表面処理
1	上カバー	1	ABS(UL94HB)	アイボリー・ブラック・ダークグレー/シボ
2	下カバー	1	ABS(UL94HB)	アイボリー・ブラック・ダークグレー/シボ
3	パネル	2	A1050P t1.0	ヘアラインシルバー
			A1100P t1.0	カラーアルミアイボリー・ブラック
4	取付ビス	4	鉄(M3×12タッピング)	ニッケルメッキ
5	ゴム足(単品型番B-P41)	4	天然ゴム	ブラック

## オプション部品 (別売になります。)



## PC外観寸法図

PC-70・120□



## 色仕様

色記号	上カバー	下カバー	パネル
Aタイプ	アイボリー	アイボリー	アイボリー
Bタイプ	ブラック	ブラック	ブラック
Cタイプ	ダークグレー	ダークグレー	シルバー

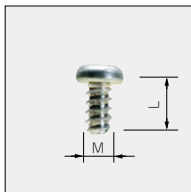
## 機種内容

型番	W	H	D	w <sub>1</sub>	w <sub>2</sub>	h <sub>1</sub>	h <sub>2</sub>	a	b	c	d	e	f	t	自重(g)	標準価格
PC-70A	70	30	110	57	58	22	8	74	57	58	42	63	23	2	60	610
PC-70B	70	30	110	57	58	22	8	74	57	58	42	63	23	2	60	610
PC-70C	70	30	110	57	58	22	8	74	57	58	42	63	23	2	60	610
PC-120A	119.5	35	100	104	108	27	8	70	106	51	71	113	28	2.5	105	700
PC-120B	119.5	35	100	104	108	27	8	70	106	51	71	113	28	2.5	105	700
PC-120C	119.5	35	100	104	108	27	8	70	106	51	71	113	28	2.5	105	700
PC-130A	129.5	40	180	106.5	115	30.5	9.5	140	116	63	100	123	33	2.5	185	1,020
PC-130B	129.5	40	180	106.5	115	30.5	9.5	140	116	63	100	123	33	2.5	185	1,020
PC-130C	129.5	40	180	106.5	115	30.5	9.5	140	116	63	100	123	33	2.5	185	1,020

# EM・MR SERIES

## オプション部品

### EM型固定用タッピングビス



- 基板取付ボスに固定する際にご利用下さい。
- EM-3-6は基板の板厚が t1.6以上の場合にご利用下さい。

#### 機種内容

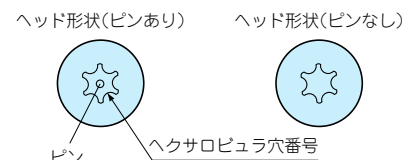
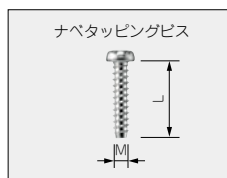
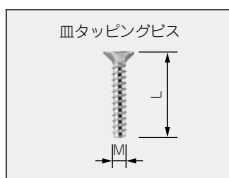
1袋50ケ入

型番	M	L	材質	色/表面処理	単位個数	適応機種	標準価格
EM-1.6	1.6	4	鉄	三価クロメート	50	CSS-CS-PS	310
EM-2	2	5	鉄	三価クロメート	50	TW-TWN-TWF (M2 ボスサイズのみ)	250
EM-2.3	2.3	6	鉄	三価クロメート	50	LC-RG-PF-WH TW-TWN-TWF (M2.3 ボスサイズのみ)	250
EM-3	3	5	鉄	三価クロメート	50	TW-TWN-TWF (M3 ボスサイズのみ) SS-SS-N-PR-SU-OP-PW-SY-SYH-GB-SB-PC-PK	250
EM-3-6	3	6	鉄	三価クロメート	50	SX-EPR-YX-GHA-LM-SGP-SGM-GC ※	250

●※GCシリーズはEM-3のみに適用になります。

### MR型ヘキサロビュラビス

#### 新サイズ追加



※注：MR2.6-10□、MR3-14□はヘッド中心部のピンはありません。



使用例

#### 特徴

- いたずらを防ぎます。
- 締付け、取外しに専用ドライバーが必要になります。
- ヘキサロビュラとは、トルクスネジと同形状のネジでISO規格、JIS規格での名称です。

#### 機種内容

1袋20ケ入

名称	型番	M	L	ヘキサロビュラ穴番号	材質	表面処理	適応機種	標準価格
皿タッピングビス	MR2.6-10S *	2.6	10	T 8	鉄	ニッケルメッキ	TW5-2-5-5-3-5 TW/TWN4-2-5-4-2-6-4-2-8-5-2-7-5-3-7-5-4-7-8-2-8-8-4-8	260
	MR2.6-10B *	2.6	10	T 8	鉄	三価黒クロメート	TWF5-2-7-5-3-7-5-4-7	290
	MR2.6-14S	2.6	14	T 8	鉄	ニッケルメッキ	LCT/LCS/LC115-N-F2-F3 TW/TWN7-2-11-7-4-11-7-5-11	290
	MR2.6-18S	2.6	18	T 8	鉄	ニッケルメッキ	LCT/LCS/LC115H-N-F2-F3-M2-9V LCT/LCS/LC135-N-F4-M2-M3-9V LCT/LCS/LC135H-N-F4-M2-M3-9V LCT/LCS/LC165-N-M4 LCT/LCS/LC165H-N-M4	290
	MR3-14S *	3	14	T10	鉄	ニッケルメッキ	TW5-3-10 TW/TWN5-3-9-7-3-13-7-5-13-9-4-17-9-6-17	240
	MR3-14B *	3	14	T10	鉄	三価黒クロメート	TWF7-3-13-7-5-13-9-4-17-9-6-17	240
ナベタッピングビス	MR1.6-6S *	1.6	6	T 3	鉄	ニッケルメッキ	CS-CSS	310
	新製品 MR2.5-8PS	2.5	8	T 8	鉄	ニッケルメッキ	PF15-3-10-15-5-10-15-3-15-15-5-15	220
	MR2.6-12PS	2.6	12	T 8	鉄	ニッケルメッキ	LCT/LCS/LC115-F2-F3	290
	MR2.6-14PS	2.6	14	T 8	鉄	ニッケルメッキ	LCT/LCS/LC115H-F2-F3-M2-9V LCT/LCS/LC135-F4-M2-M3-9V LCT/LCS/LC135H-F4-M2-M3-9V LCT/LCS/LC165-M4 LCT/LCS/LC165H-M4	290
	新製品 MR3-8PS	3	8	T10	鉄	ニッケルメッキ	PF20-4-13-20-6-13-20-4-20-20-6-20	280