

SMTU SERIES

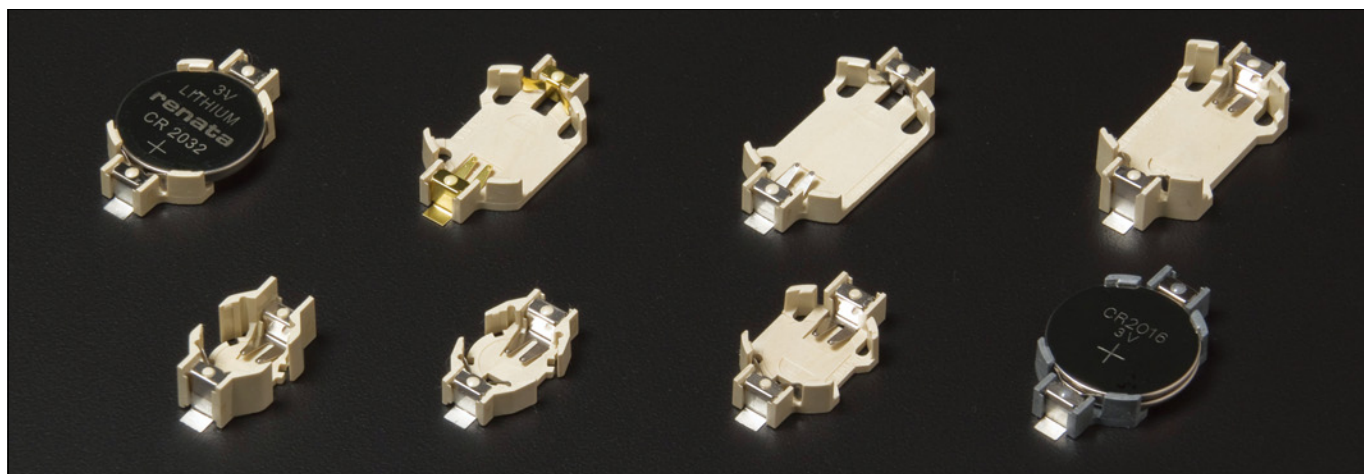
新タイプ追加

renata

■テクニカルデータ■

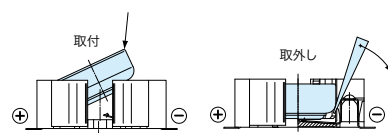
使用温度範囲：-40℃～100℃

SMTU型コイン/ボタン電池ホルダー



- LR44、CR1220～CR2450まで8サイズが選択できるコイン電池ホルダーシリーズです。
- 端子は表面実装（SMT）構造です。コンパクト設計なので基板の省スペース化が出来ます。
- 耐熱温度が高いガラス入りLCP樹脂製ですので鉛フリーハンダのリフローに対応できます。
- 量産使用時は自動実装機に対応できるキャリアテーピング梱包（TRタイプ）が便利です。
- SMTU1220-GとSMTU2032-1-Gは金メッキ仕様です。

推奨電池着脱方法



構成内容

ホルダー材質	端子材質	端子表面処理
ガラス入りLCP (UL94V-0)	SUS301	電池接触部：ニッケルメッキ／ハンダ接触部：スズメッキ 金メッキ／下地ニッケルメッキ（SMTU1220-G・SMTU2032-1-Gのみ）

機種内容

型番	適用電池	端子構造	色	自重 (g)	販売単位個数	標準価格
SMTU357	LR44/SR44	表面実装×2	アイボリー	0.9	1個	230
SMTU1220	CR1220	表面実装×2	アイボリー	0.8	1個	190
新製品 SMTU1220-G	CR1220	表面実装×2	アイボリー	0.8	1個	200
SMTU1225	CR1225/BR1225	表面実装×2	アイボリー	0.7	1個	190
SMTU1632	CR1632	表面実装×2	アイボリー	0.8	1個	140
SMTU2-2016	CR2016×2 ※注1	表面実装×2	グレー	1.0	1個	190
SMTU2032	CR2032	表面実装×2	アイボリー	1.0	1個	140
SMTU2032-1-G	CR2032	表面実装×2	アイボリー	1.0	1個	160
SMTU2430	CR2430	表面実装×2	アイボリー	1.0	1個	190
SMTU2450	CR2450 ※注2	表面実装×2	アイボリー	1.5	1個	170
SMTU357-T	LR44/SR44	表面実装×2	アイボリー	—	50個 トレイ	9,790
SMTU1220-TR	CR1220	表面実装×2	アイボリー	—	750個 キャリアテーピング	115,610
新製品 SMTU1220-G-TR	CR1220	表面実装×2	アイボリー	—	750個 キャリアテーピング	123,330
SMTU1225-TR	CR1225/BR1225	表面実装×2	アイボリー	—	750個 キャリアテーピング	104,630
SMTU1632-T	CR1632	表面実装×2	アイボリー	—	50個 トレイ	6,050
SMTU2-2016-T	CR2016×2 ※注1	表面実装×2	グレー	—	50個 トレイ	7,460
SMTU2032-TR	CR2032	表面実装×2	アイボリー	—	485個 キャリアテーピング	54,960
SMTU2032-1-G-TR	CR2032	表面実装×2	アイボリー	—	485個 キャリアテーピング	57,250
SMTU2430-TR	CR2430	表面実装×2	アイボリー	—	490個 キャリアテーピング	70,300
SMTU2450-TR	CR2450 ※注2	表面実装×2	アイボリー	—	350個 キャリアテーピング	46,260

SMTU2-2016、SMTU2450 は対応できない電池がございます。下記対応表を参照し電池の選択をお願いします。
対応表に記載の無い電池をご利用いただく場合は、必ず電池との適合、通電の確認をした上でご利用下さい。

注1. SMTU2-2016 電池対応表

メーカー名 (品名)	対応可否
FDK (CR2016C)	○
maxell (CR2016 1BS)	○
MITSUBISHI (CR2016)	○
Panasonic (CR2016)	×
RENATA (CR2016 MFR)	○
SONY (CR2016-ECO)	○
TOSHIBA (CR2016EC)	○

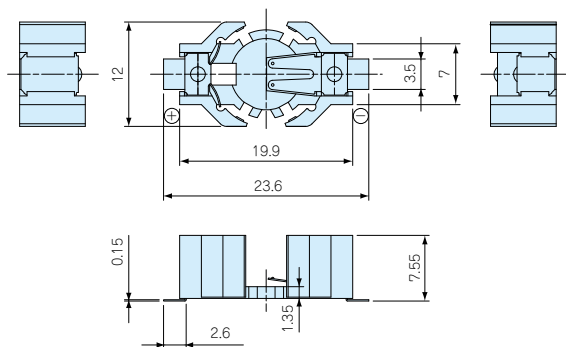
注2. SMTU2450 電池対応表

メーカー (品名)	対応可否
FDK (CR2450C)	○
maxell (CR2450)	○
maxell (CR2450HR)	×
maxell (CR2450HR-Ex)	×
MITSUBISHI (CR2450B)	○

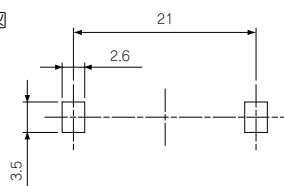
メーカー (品名)	対応可否
Panasonic (CR2450)	×
RENATA (CR2450N)	○
SANYO (CR2450-1BP)	○
SONY (CR2450B-ECO)	○

●製品のCADデータはホームページよりダウンロード可能です。

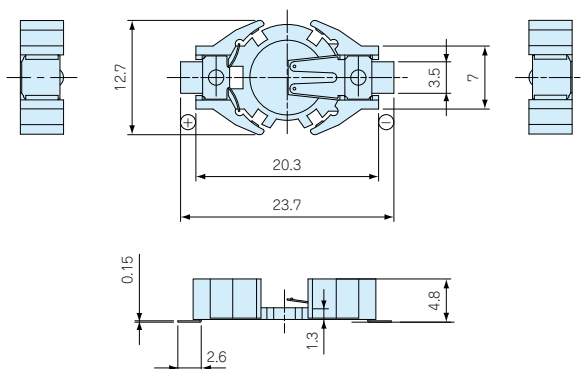
SMTU357外観寸法図



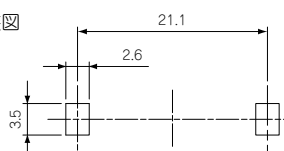
基板実装図



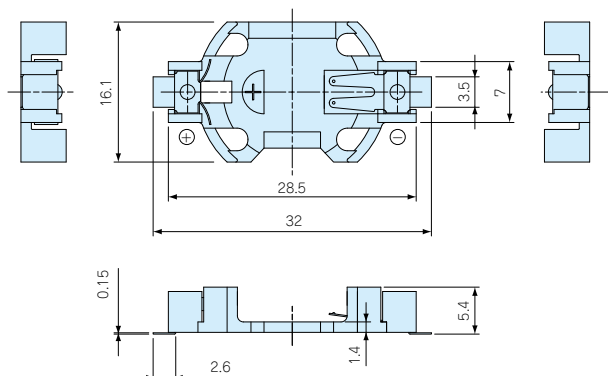
SMTU1225外観寸法図



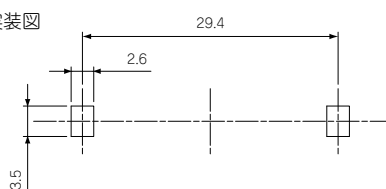
基板実装図



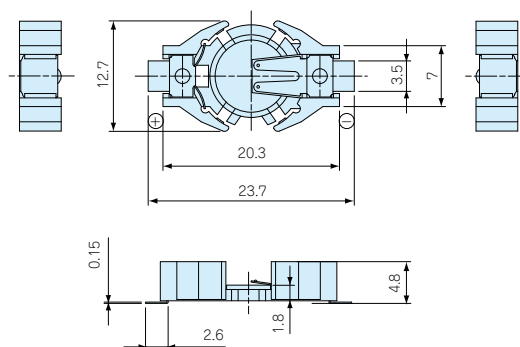
SMTU2032 / 2032-1-G / 2-2016外観寸法図



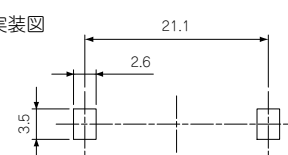
基板実装図



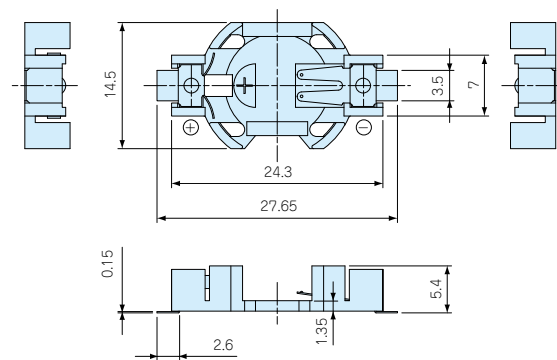
SMTU1220 / 1220-G外観寸法図



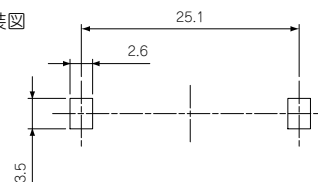
基板実装図



SMTU1632外観寸法図



基板実装図



- SMTU2032-1-GはSMTU2032と同寸法で、端子部のメッキ仕様のみ異なります。
- SMTU2032とSMTU2-2016の外寸法は同じですが、+端子の構造と樹脂部の色が異なります。下記写真を参照ください。

SMTU2032



SMTU2-2016



型番目次/
Photo INDEX

1

プラスチック
ケース

2

防水・防塵
樹脂ボックス

3

防水・防塵 アルミ/
ステンレスボックス

4

端子ボックス/
防水コネクタ

5

アルミサッシ
ケース

6

アルミフレーム/
ヒートシンクケース

7

メタルケース

8

フリーサイズ
ケース

9

ラックケース/
サブラック

10

機板/
ラックパネル

11

電池ボックス/
ホルダー

12

アクセサリ/
シールド/
熱対策部品

13

機構材

14

カスタム製品

技

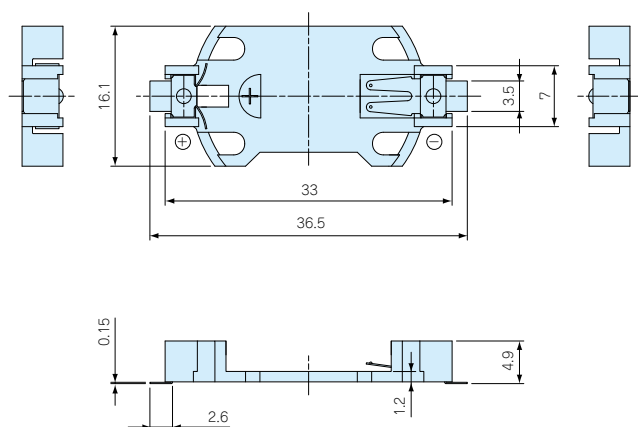
技術資料

価

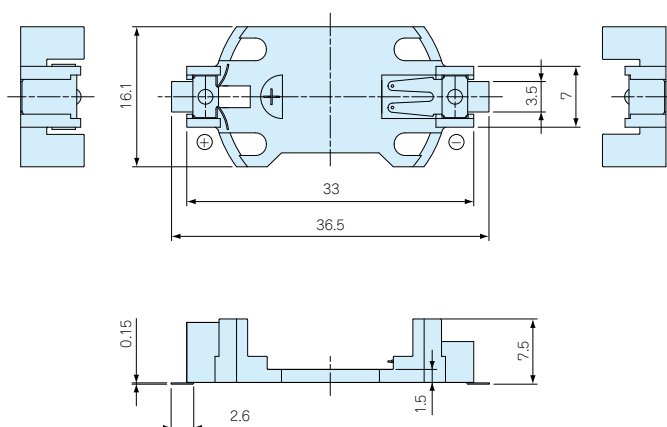
標準価格表

●製品のCADデータはホームページよりダウンロード可能です。

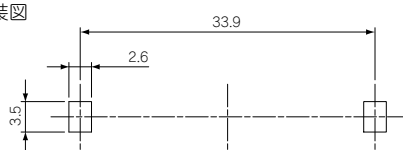
SMTU2430外観寸法図



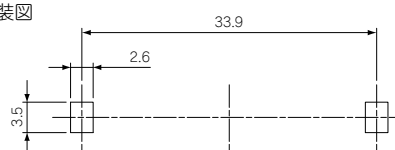
SMTU2450外観寸法図



基板実装図

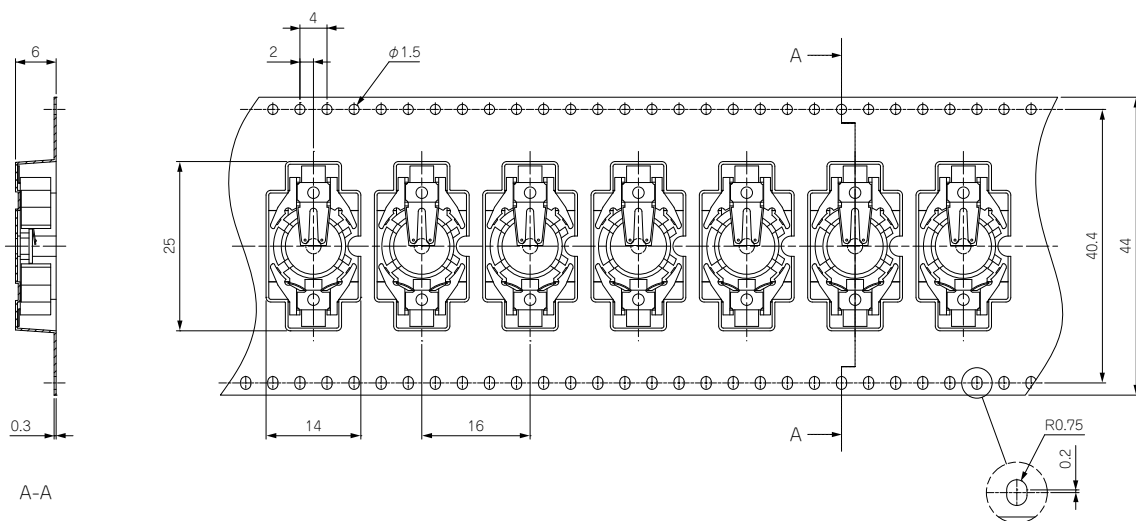


基板実装図



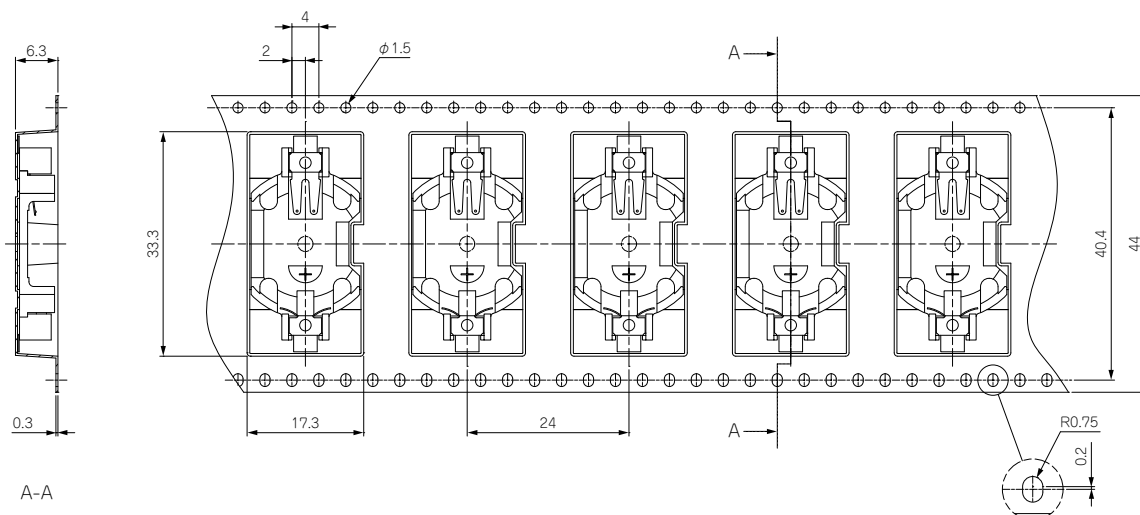
キャリアテープ 寸法図

SMTU1220-TR/SMTU1220-G-TR/SMTU1225-TR



A-A

SMTU2032-TR/SMTU2032-1-G-TR



A-A



型番目次/
Photo INDEX

1

プラスチック
ケース

2

防水・防塵
樹脂ボックス

3

防水・防塵 アルミ/
ステンレスボックス

4

端子ボックス/
防水コネクタ

5

アルミサッシ
ケース

6

アルミフレーム/
ヒートシンクケース

7

メタルケース

8

フリーサイズ
ケース

9

ラックケース/
サブラック

10

機板/
ラックパネル

11

電池ボックス/
ホルダー

12

アクセサリ/
シールド/
熱対策部品

13

機構材

14

カスタム製品

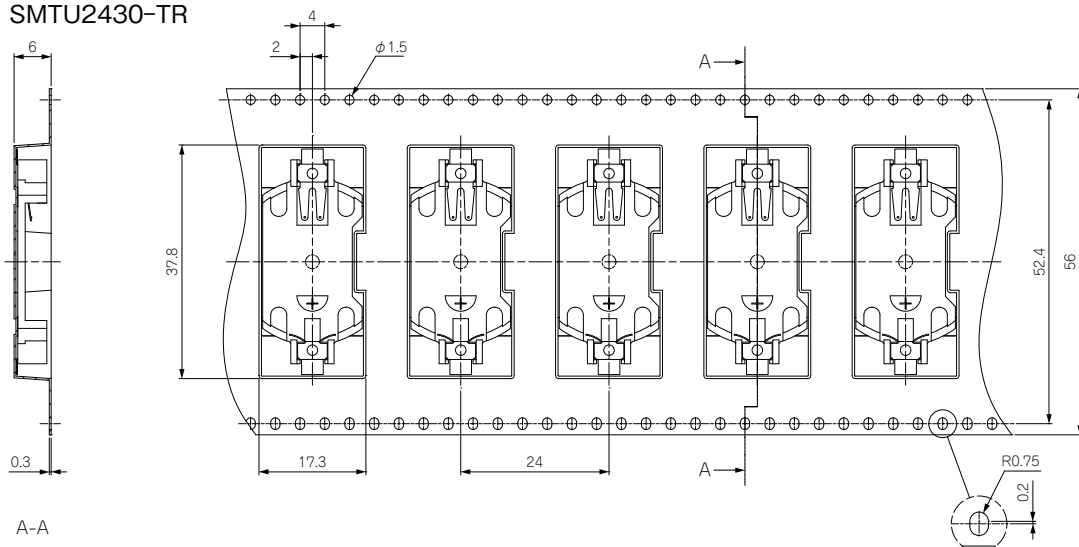
技

技術資料

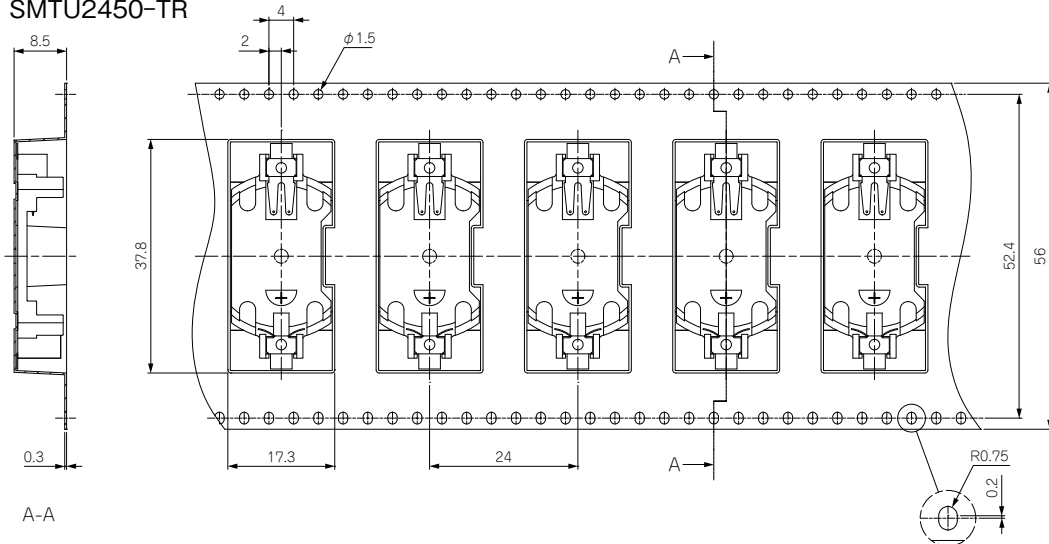
価

標準価格表

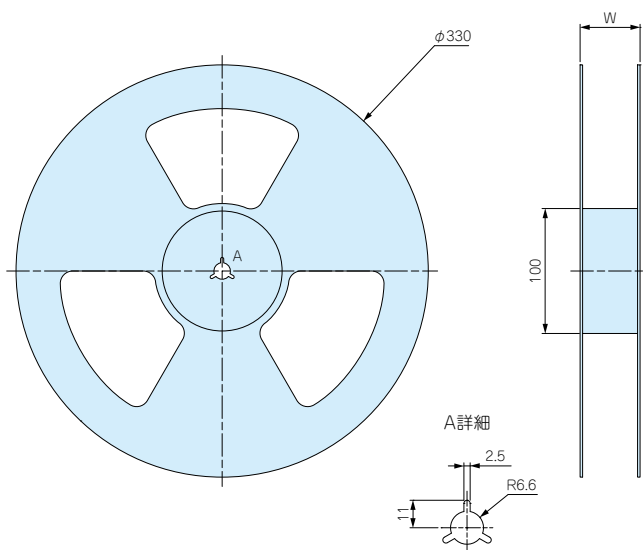
SMTU2430-TR



SMTU2450-TR



リール 寸法図



型番	個数/リール	W
SMTU1220-TR	750	48.5
SMTU1220-G-TR		
SMTU1225-TR	750	48.5
SMTU2032-TR	485	48.5
SMTU2032-1-G-TR		
SMTU2430-TR	490	61.5
SMTU2450-TR	350	61.5