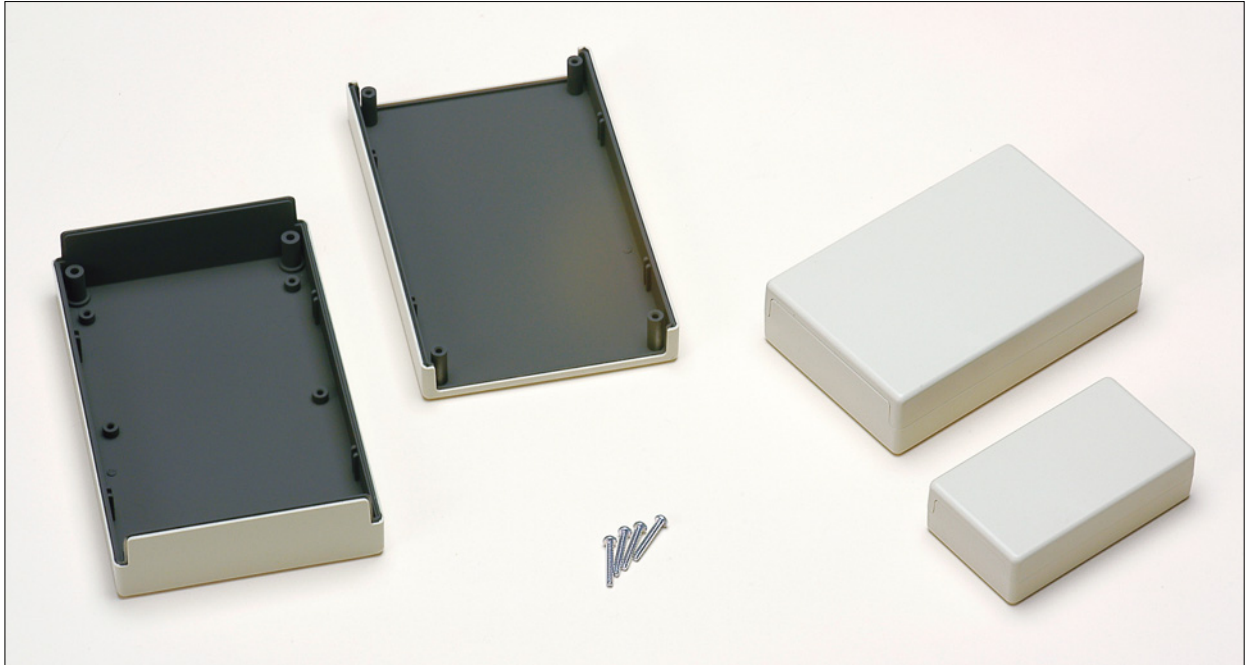


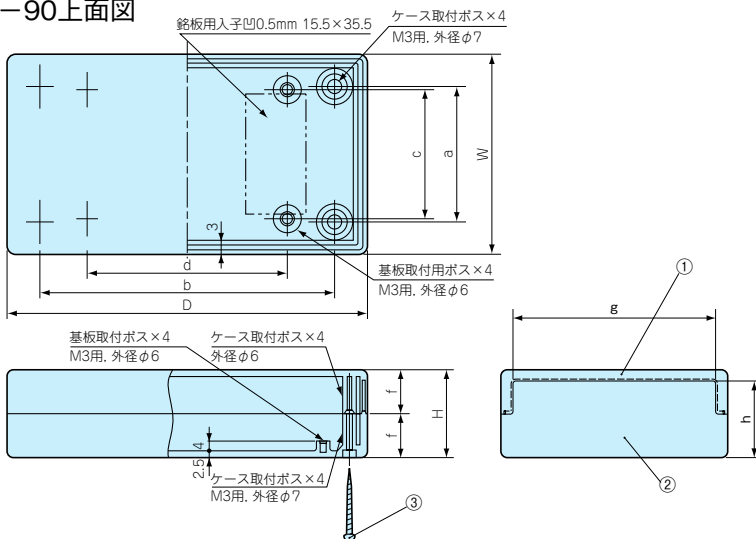
SX SERIES

SX型電磁シールドケース



SX外觀寸法図

SX-90上面図



特徴

- 上下カバーの嵌合が凸凹になっていますのでホコリや水が入りにくいケースです。
- 上面・下面が柔らかなシボの仕上げでスマートな仕上りのプラスチックケースです。
- 導電性塗料ドータイト（ニッケルフィラーを混入したアクリル樹脂）をケース内側に塗装した電磁シールドケースです。

構成内容

照番	名称	個数	材質	色/表面処理	導電性塗料
1	上カバー	1	ABS (UL94HB)	アイボリー	ドータイト
2	下カバー	1	ABS (UL94HB)	アイボリー	ドータイト
3	取付ビス	4	鉄(M3タッピング)	三価クロメート	—

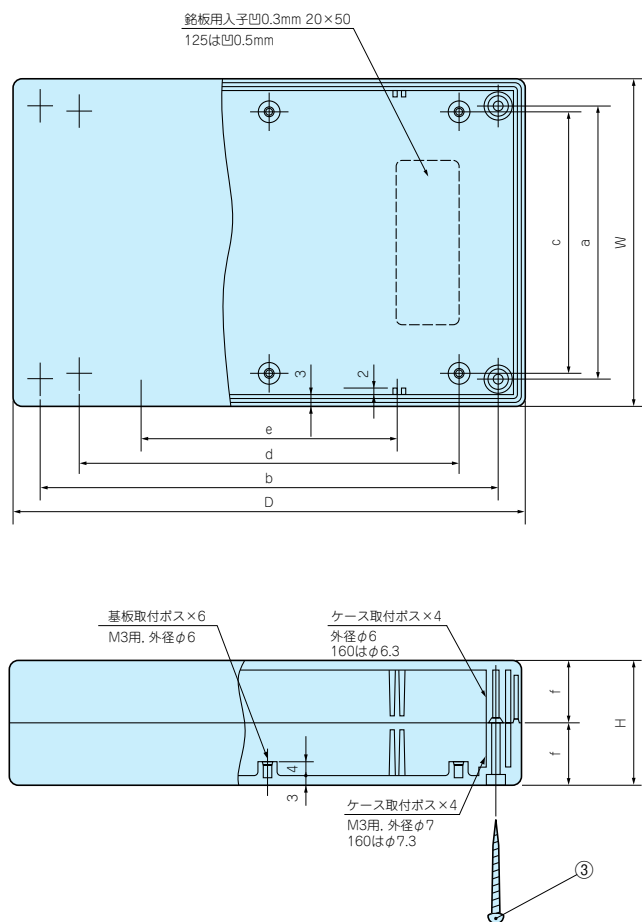
オプション部品（別売になります。）

<p>ユニバーサル基板 TNFシリーズ</p> <p>カタログ1-145P~146P</p>	<p>基板取付タッピングビス EMシリーズ</p> <p>カタログ1-152P</p>	<p>外部取付足 CKFシリーズ</p> <p>カタログ1-149P</p>	<p>壁掛けブラケット WMシリーズ</p> <p>カタログ1-144P</p>
--	---	--	--

SX外観寸法図

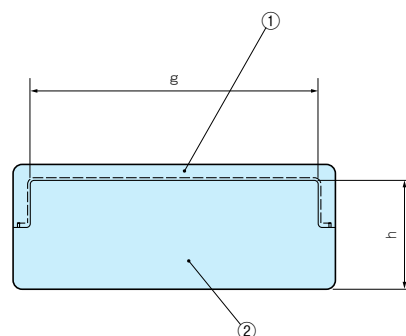
●製品のCADデータはホームページよりダウンロード可能です。

SX-125・160上面図



使用ナベタッピングビス

型番	ビスサイズ
SX-90	M3×18
SX-125	M3×20
SX-160	M3×25



機種内容

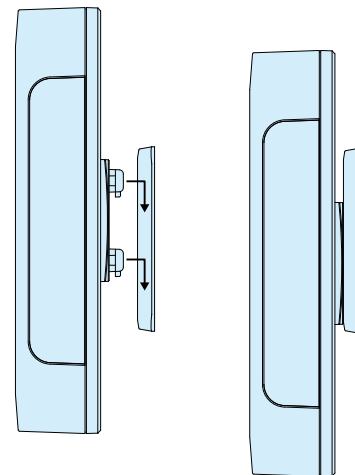
型番	W	H	D	a	b	c	d	e	f	g	h	自重(g)	標準価格
SX-90A	50	26	90.3	34	74	30	50	—	13	40	21	50	770
SX-125A	80	32	125	64	109	60	85	60	16	70	27	100	1,030
SX-160A	100	38	160	84	144	80	120	80	19	90	33	165	1,240

WM SERIES

新製品

WM型 壁掛ブラケット

使用方法

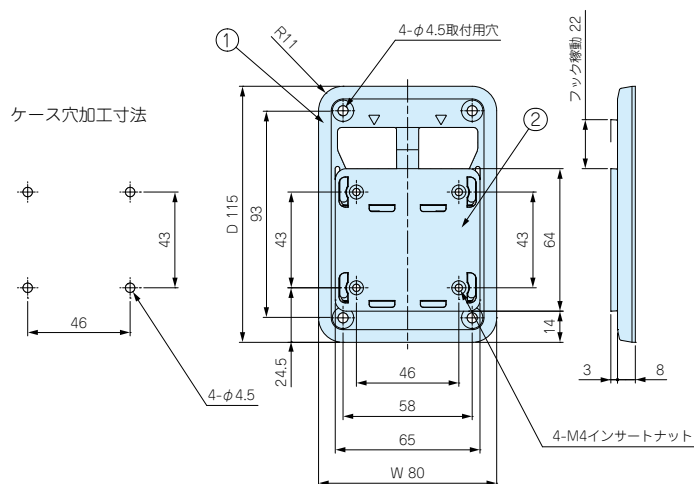
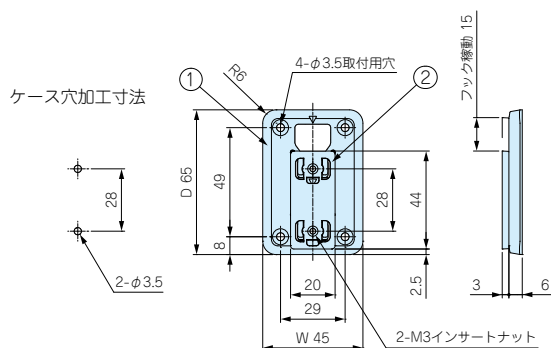


特徴

- 壁面に引掛け機器の設置が出来る樹脂製の壁掛けブラケットです。
- 大小2サイズを用意していますので機器の大きさに合わせて選択して下さい。
- ケース板厚 $t0.8 \sim t3.5$ まで対応しますので板金ケースから樹脂ボックスまで幅広いケースに使用出来ます。
- 取付の際はケースに穴加工が必要です。

WM-1外観寸法図

WM-2外観寸法図



- 製品のCADデータはホームページよりダウンロード可能です。

構成内容

照 番	名 称	個 数	材 質	色/表面処理
1	ベース	1	PC+ABS(UL94HB)	オフホワイト・ダークグレー/シボ
2	フック	1	PC+ABS(UL94HB)	オフホワイト・ダークグレー/シボ
—	インサートナット	2/4	真ちゅう	無処理
—	取付ビス (WM-1付属: バインドM3×8)	2	鉄	ニッケルメッキ
—	取付ビス (WM-2付属: バインドM4×8)	4	鉄	ニッケルメッキ

機種内容

型 番	W	D	色	付属ビス表面処理	対応ケース板厚	耐荷重(kg)	自重(g)	標準価格
WM-1W	45	65	オフホワイト	ニッケルメッキ	$t0.8 \sim t3.5$	2	11.5	300
WM-1D	45	65	ダークグレー	ニッケルメッキ	$t0.8 \sim t3.5$	2	11.5	300
WM-2W	80	115	オフホワイト	ニッケルメッキ	$t0.8 \sim t3.5$	5	48	500
WM-2D	80	115	ダークグレー	ニッケルメッキ	$t0.8 \sim t3.5$	5	48	500

- 耐荷重は、しっかりブラケットを取付した状態での静荷重です。ブラケットを乱暴に扱った場合は破損する恐れもございますのでご注意下さい。
- ベース部品にフック部品を引掛ける際の方向性がありますので現品にてご確認をお願いします。

型番目次/
Photo INDEXプラスチック
ケース防水・防塵
樹脂ボックス防水・防塵 アルミ/
ステンレスボックス端子ボックス/
防水コネクタアルミサッシ
ケースアルミフレーム/
ヒートシンクケース

メタルケース

フリーサイズ
ケースラックケース/
サブラック機板/
ラックパネル電池ボックス/
ホルダーアクセサリ/
シールド/
熱対策部品

機構材



カスタム製品



技術資料



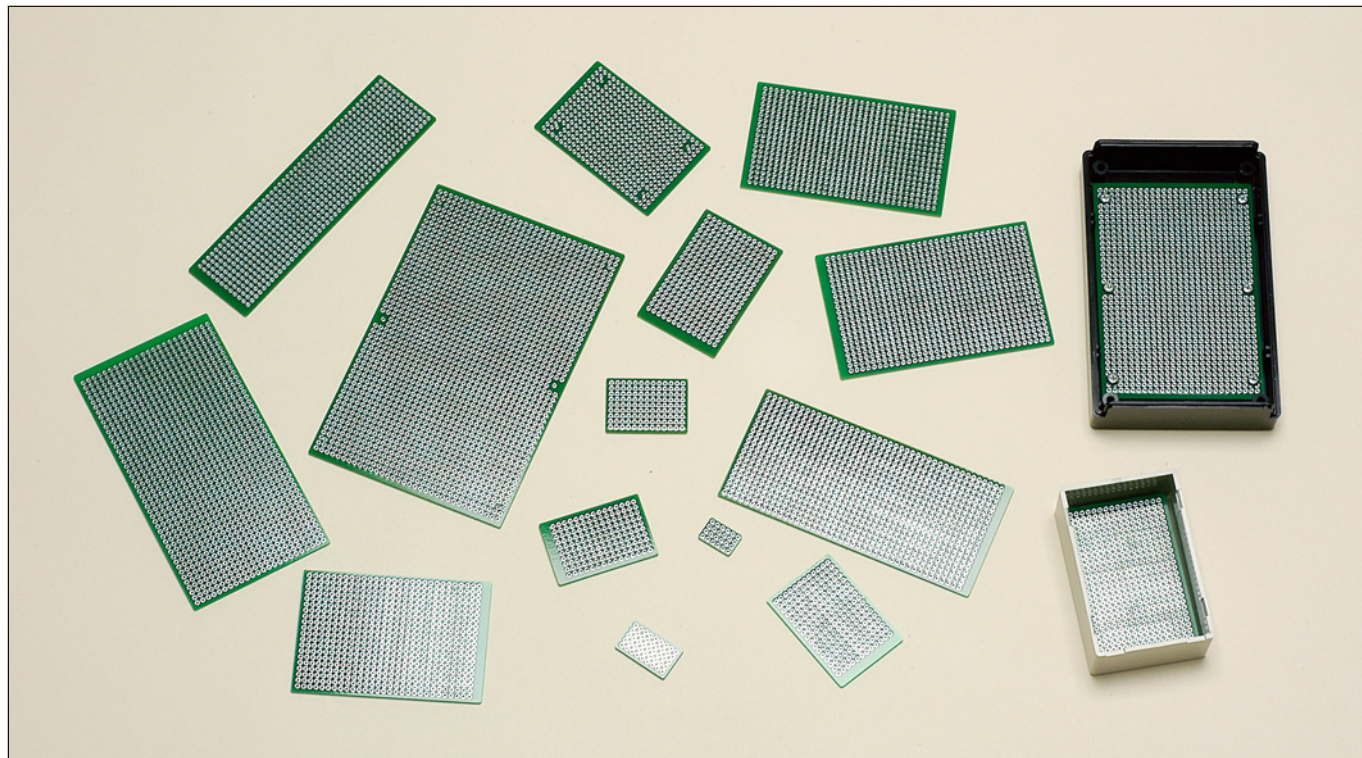
標準価格表

TNF SERIES

TNF型鉛フリーユニバーサル基板

●お客様の指定寸法で切断・加工を承っております。

商 品 内 容	納 期
標 準 品	即日発送（当社営業日 PM3:00迄）
切 断 品	実働2日目発送（当社営業日）
フライス加工・穴加工品	実働3日目発送（当社営業日）



特 徴

- 2.54mmピッチのユニバーサル基板です。
- 当社のケースSW、SS、SY、TW、TWN、PWシリーズにぴったりサイズの基板です。
- 環境対策を考慮して鉛フリーハンダを採用しました。
- TNF160-240は汎用ユニバーサル基板の為カットしてご利用ください。

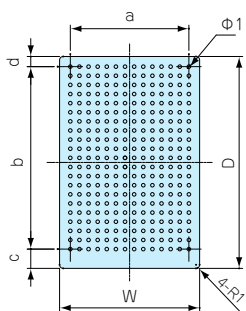
構 成 内 容

照 番	名 称	個 数	材 質	色/表面処理
1	基 板	1	ガラスエポキシ（FR-4）t1.6	スルーホール 鉛フリーハンダ レジスト

オプション部品（別売になります。）

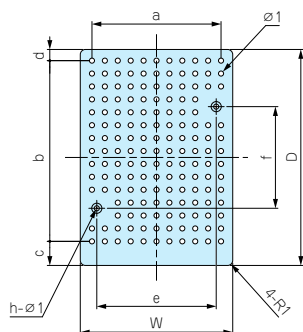
名 称	シリーズ名	カタログページ
六角ジュラコンスペーサー	DS	1-148P
中空ジュラコンスペーサー	DC	1-148P
スペーサー取付ビスセット	MT	1-148P
基板押えスポンジ	UR	1-149P
貼り付けボス	T-600	1-147P
貼り付けボス	T-700	1-147P
貼り付けボス	ASR	1-147P
基板取付タッピングビス	EM	1-152P

SW、TW、TWN、PW対応基板

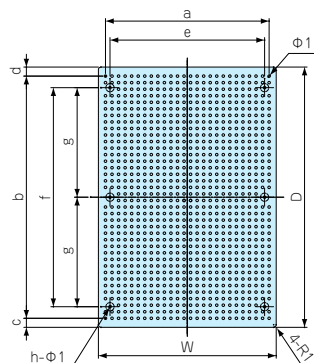


TW・TWN対応基板

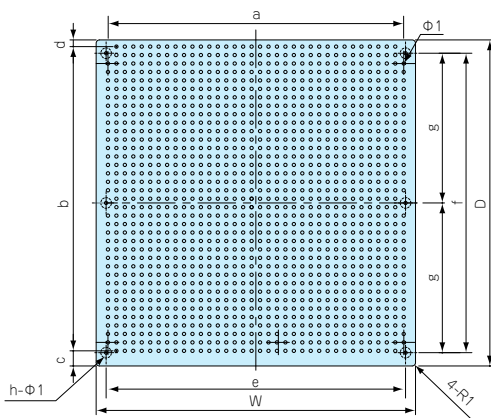
- TW4-2-5・TW4-2-6・TW4-2-8のみ対応
- TWN4-2-5W・TWN4-2-6W・TWN4-2-8Wのみ対応



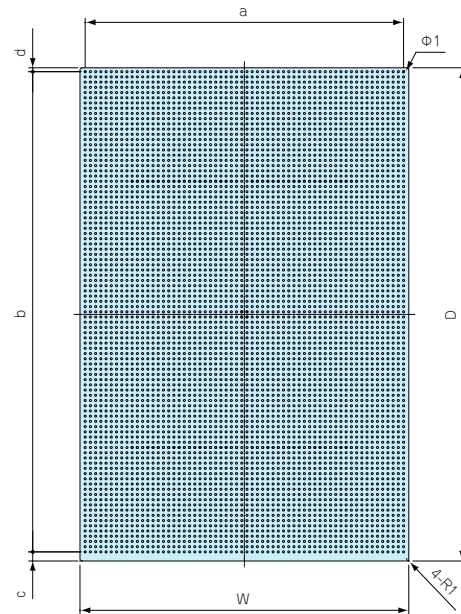
SS・SXシリーズ対応基板



SY・SYH・YXシリーズ対応基板



TNF 160-240



機種内容

型番	W	D	a	b	c	d	e	f	g	h	穴数	適合ケース型番	標準価格
TNF 11-16	10.7	15.8	7.62	12.7	1.55	1.55	—	—	—	—	4×6	SW-20	125
TNF 15-25	15	25	10.16	20.32	2.34	2.34	—	—	—	—	5×9	SW-30	130
TNF 25-35	25	35	20.32	30.48	2.26	2.26	—	—	—	—	9×13	SW-40	150
TNF 29-44	29	44	22.86	35.56	5.49	2.95	—	—	—	—	10×15	SW-50・53	160
TNF 34-49	34	49	27.94	40.64	5.45	2.91	—	—	—	—	12×17	SW-55	170
TNF 39-59	39	59	33.02	50.8	5.37	2.83	—	—	—	—	14×21	SW-65	225
TNF 44-69	44	69	38.1	60.96	5.29	2.75	—	—	—	—	16×25	SW-75	240
TNF 53-79	53	79	48.26	71.12	5.21	2.67	—	—	—	—	20×29	SW-85・TW・TWN7-○-11	295
TNF 52-89	52	89	45.72	81.28	3.86	3.86	—	—	—	—	19×33	SW-95	320
TNF 59-94	59	94	53.34	86.36	5.09	2.55	—	—	—	—	22×35	SW-100	355
TNF 53-114	53	114	48.26	106.68	4.93	2.39	—	—	—	—	20×43	SW-120	380
TNF 63-119	63	119	58.42	111.76	4.89	2.35	—	—	—	—	24×45	SW-125	445
TNF 34-124	34	124	27.94	116.84	4.85	2.31	—	—	—	—	12×47	SW-130	320
TNF 29-32	29.5	32.5	25.4	25.4	4.82	2.28	23.5	20	—	2	11×11 ●注2	TW・TWN4-2-5	160
TNF 29-42	29.5	42.5	25.4	35.56	4.74	2.2	23.5	20	—	2	11×15 ●注2	TW・TWN4-2-6	160
TNF 34-62	34.5	62.5	30.48	55.88	4.58	2.04	28.5	40	—	2	13×23 ●注2	TW・TWN4-2-8	225
TNF 39-70	39.5	70	33.02	60.96	5.79	3.25	—	—	—	—	14×25	TW・TWN5-3-9	270
TNF 43-79	43.5	79.5	38.1	73.66	2.92	2.92	—	—	—	—	16×30	TW5-3-10	290
TNF122-99	122	99	116.84	91.44	3.78	3.78	—	—	—	—	47×37	PW15-4-11	710
TNF 43-66	43	66	38.1	58.42	3.79	3.79	30	50	—	4	16×24 ●注1	SS-90	230
TNF 69-101	69	101	63.5	93.98	3.51	3.51	60	85	42.5	6	26×38 ●注1	SS-125	420
TNF 89-136	89	136	83.82	129.54	3.23	3.23	80	120	60	6	34×52 ●注1	SS・SX-160	670
TNF 96-98	96	98	88.9	91.44	4.55	2.01	90	90	45	6	36×37 ●注1	SY-110	550
TNF128-136	136	128	129.54	121.92	4.31	1.77	130	120	60	6	52×50 ●注1	SY・SYH・YX-150	800
TNF160-240	160	240	154.94	233.68	3.93	2.39	—	—	—	—	62×93	— ●注3	1,810

- 注1：SS、SYシリーズ対応基板はケースのボス位置に合わせた穴がある為、穴数が異なります。
- 注2：TNF29-32、29-42、34-62の3機種は対応ケースのボス位置に合わせた穴がある為、穴数が異なります。
- 注3：160-240はケース内寸に合わせカットしてご使用下さい。(カット加工も承っております。)

型番目次/
Photo INDEXプラスチック
ケース防水・防塵
樹脂ボックス防水・防塵 アルミ/
ステンレスボックス端子ボックス/
防水コネクタアルミサッシ
ケースアルミフレーム/
ヒートシンクケース

メタルケース

フリーサイズ
ケースラックケース/
サブラック機板/
ラックパネル電池ボックス/
ホルダーアクセサリ/
シールド/
熱対策部品

機構材



カスタム製品



技術資料

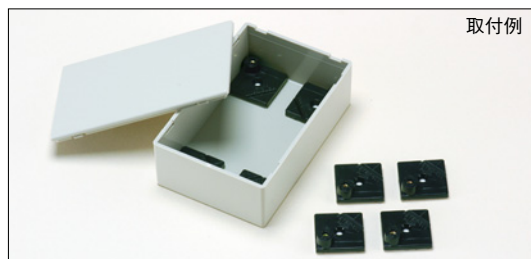


標準価格表

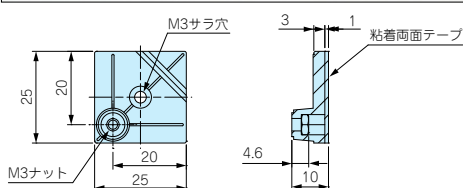
T-600・T-700・ASR SERIES

オプション部品

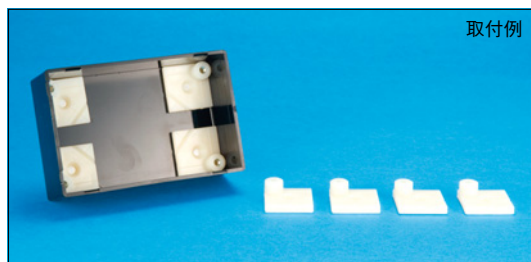
T-600型貼り付けボス



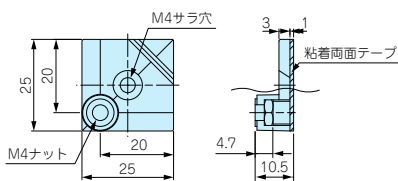
取付例



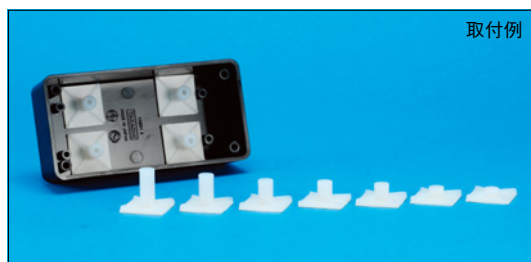
T-700型貼り付けボス



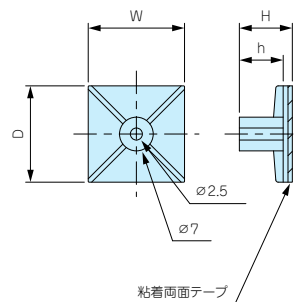
取付例



ASR型貼り付けボス



取付例



特徴

- 両面テープによる貼り付けタイプの為、ケース・ボックスに容易に貼り付けられ、ボスのないケース・ボックスに基板やシャーシを取付ける事ができます。

注意点

- 取付けの際は貼り付ける面のゴミを取り除き、脱脂洗浄を行って下さい。
- 1度貼り付けた両面テープは再度貼り付けることは出来ません。
- 推奨締め付けトルクは4kgf・cm

構成内容

1袋10個入

型番	材質	色	自重(g)	標準価格
T-600	ABS樹脂	ブラック	2.6 (1個)	660

特徴

- 両面テープによる貼り付けタイプの為、ケース・ボックスに容易に貼り付けられ、ボスのないケース・ボックスに基板やシャーシを取付ける事ができます。

注意点

- 取付けの際は貼り付ける面のゴミを取り除き、脱脂洗浄を行って下さい。
- 1度貼り付けた両面テープは再度貼り付けることは出来ません。
- 推奨締め付けトルクは8.1kgf・cm
- ナチュラル色は長期の間には変色します。

構成内容

1袋10個入

型番	材質	色	自重(g)	標準価格
T-700	ABS樹脂	ナチュラル	2.6 (1個)	720

注意点

- 取付けの際は貼り付ける面のゴミを取り除き、脱脂洗浄を行って下さい。
- 1度貼り付けた両面テープは再度貼り付けることは出来ません。
- 推奨締め付けトルクは4kgf・cm
- ナチュラル色は長期の間には変色します。

機種内容

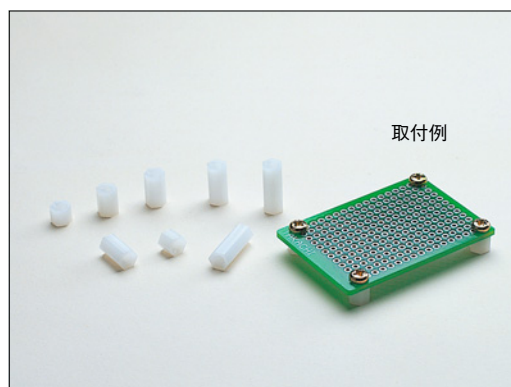
1袋10個入

型番	W	H	D	h	材質	色/表面処理	自重(g)	標準価格
ASR-5	20	5.1	20	3.1	ナイロン66 (UL94V-2/難燃性)	ナチュラル	0.9(1個)	310
ASR-6	20	6.4	20	4.4			1.0(1個)	310
ASR-9	20	9	20	7			1.0(1個)	310
ASR-11	20	11	20	9			1.0(1個)	310
ASR-13	20	12.7	20	10.7			1.2(1個)	310
ASR-16	20	15.9	20	13.9			1.3(1個)	370
ASR-19	20	19.1	20	14.1			1.4(1個)	370

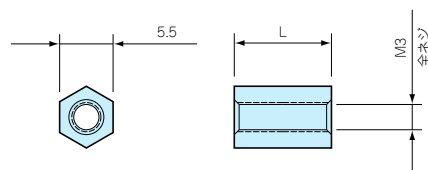
DS・DC・MT SERIES

オプション部品

DS型六角ジュラコンスペーサー



DS外観寸法図

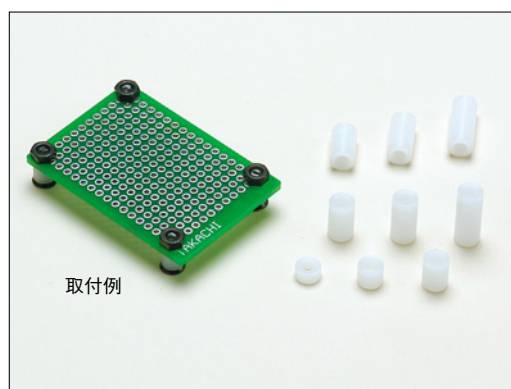


構成内容

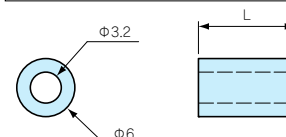
1袋20ヶ入

型番	M	L	材質	色	標準価格
DS3-5	3	5	POM UL94HB	乳白	400
DS3-8	3	8		乳白	320
DS3-10	3	10		乳白	320
DS3-12	3	12		乳白	360
DS3-15	3	15		乳白	360

DC型中空ジュラコンスペーサー



DC外観寸法図

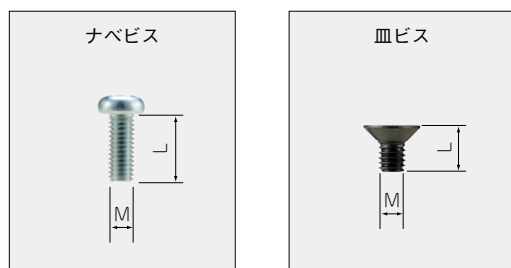


構成内容

1袋20ヶ入

型番	外径	内径	L	材質	色	標準価格
DC3-3	6	3.2	3	POM UL94HB	乳白	250
DC3-5	6	3.2	5		乳白	200
DC3-8	6	3.2	8		乳白	200
DC3-10	6	3.2	10		乳白	250
DC3-12	6	3.2	12		乳白	250
DC3-15	6	3.2	15		乳白	280

MT型スペーサー取付ビスセット



- MT3-4, 8はスペーサーに基板を固定する際に、MT3-4BはSWシリーズ（取付ける際には穴加工が必要です。）にスペーサーを取付ける際にご使用下さい。

構成内容

1袋20ヶ入

型番	M	L	材質	色	ビス形状	標準価格
MT3-4	3	4	鉄	三価クロメート	ナベ	80
MT3-8	3	8	鉄	三価クロメート	ナベ	80
MT3-4B	3	4	鉄	三価黒クロメート	皿	130



型番目次/
Photo INDEX



プラスチック
ケース



防水・防塵
樹脂ボックス



防水・防塵 アルミ/
ステンレスボックス



端子ボックス/
防水コネクタ



アルミサッシ
ケース



アルミフレーム/
ヒートシンクケース



メタルケース



フリーサイズ
ケース



ラックケース/
サブラック



看板/
ラックパネル



電池ボックス/
ホルダー



アクセサリ/
シールド/
熱対策部品



機構材



カスタム製品



技術資料



標準価格表

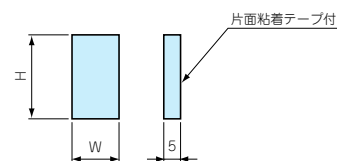
UR・SCM・CKF SERIES

オプション部品

UR型基板押さえスポンジ



- 基板をケースに固定する際にスポンジ面で挟んだり、粘着テープ面で固定することが出来ます。又、使い方により各種様々な用途にご利用頂けます。

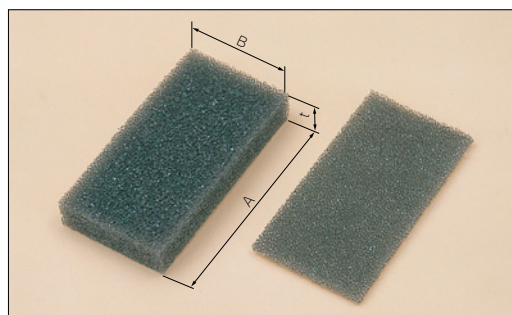


構成内容

1袋10個入

型番	W	H	材質	色	適合ケース	標準価格
UR-20	10	14.5	ネオプレン スポンジ (硬度30°) + 片面粘着 テープ	ブラック	SW-20	95
UR-30	14.5	24.5		ブラック	SW-30	120
UR-40	23	33		ブラック	SW-40	180
UR-50	27.5	42.5		ブラック	SW-50-53	280
UR-55	32.5	47.5		ブラック	SW-55	310
UR-65	37.5	57.5		ブラック	SW-65	400
UR-75	42.5	67.5		ブラック	SW-75	430

SCM型難燃性電池押さえスポンジ



- 片面粘着テープ付です。
- 電池ケース内部のガタ付を抑制します。

機種内容

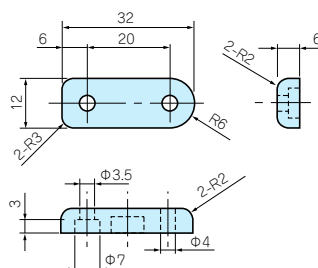
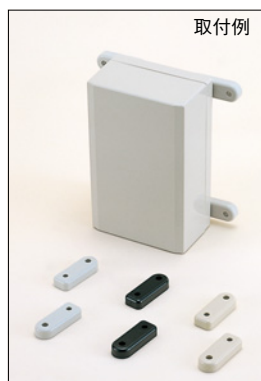
1袋10個入

型番	A	B	t	材質	単位個数	標準価格
SCM-1	50	25	2	難燃性 モルトブレン (UL94HF-1) 片面粘着テープ付	10	320
SCM-2	50	25	4		10	340
SCM-3	50	25	7.5		10	370
SCM-4	50	25	15		10	410

対応表

型番	対応機種
SCM-1	MD-2、MD-4、MD-006P、LD-2、LD-3、LD-4、LDN-2、LDN-3、LDN-4
SCM-2	SGP-135、SGM-135、LD-006P、LDN-006P、GHA7-2-9D□、GHA7-2-11D□
SCM-3	RG-105、MD-006P、GHA7-3-9D□、GHA7-3-11D□、GHA7-3-14D□
SCM-4	RG-145

CKF型プラスチック外部取付足



機種内容

4ヶ1組

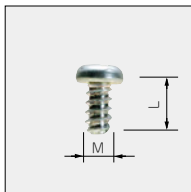
型番	材質	単位個数	適応機種	単位個数
CKF-1A	ABS	4	PRシリーズ、EPRシリーズ、SSシリーズ	190
CKF-1B	ABS	4	SXシリーズ、SYシリーズ、YXシリーズ	190
CKF-1G	ABS	4	PCシリーズ、PKシリーズ	190

- 取付用タッピングビスは、MT型のビスセット（12-41P）の中からお選び下さい。PRシリーズはM3ビス止めです。

EM・MR SERIES

オプション部品

EM型固定用タッピングビス



- 基板取付ボスに固定する際にご利用下さい。
- EM-3-6は基板の板厚が t1.6以上の場合にご利用下さい。

機種内容

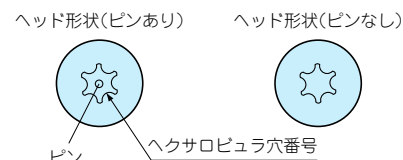
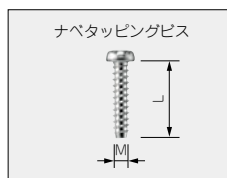
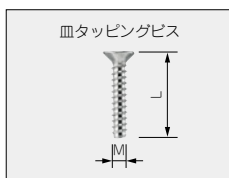
1袋50ケ入

型番	M	L	材質	色/表面処理	単位個数	適応機種	標準価格
EM-1.6	1.6	4	鉄	三価クロメート	50	CSS-CS-PS	310
EM-2	2	5	鉄	三価クロメート	50	TW-TWN-TWF (M2 ボスサイズのみ)	250
EM-2.3	2.3	6	鉄	三価クロメート	50	LC-RG-PF-WH TW-TWN-TWF (M2.3 ボスサイズのみ)	250
EM-3	3	5	鉄	三価クロメート	50	TW-TWN-TWF (M3 ボスサイズのみ) SS-SS-N-PR-SU-OP-PW-SY-SYH-GB-SB-PC-PK	250
EM-3-6	3	6	鉄	三価クロメート	50	SX-EPR-YX-GHA-LM-SGP-SGM-GC ※	250

●※GCシリーズはEM-3のみに適用になります。

MR型ヘキサロビュラビス

新サイズ追加



※注：MR2.6-10□、MR3-14□はヘッド中心部のピンはありません。



使用例

特徴

- いたずらを防ぎます。
- 締付け、取外しに専用ドライバーが必要になります。
- ヘキサロビュラとは、トルクスネジと同形状のネジでISO規格、JIS規格での名称です。

機種内容

1袋20ケ入

名称	型番	M	L	ヘキサロビュラ穴番号	材質	表面処理	適応機種	標準価格
皿タッピングビス	MR2.6-10S *	2.6	10	T 8	鉄	ニッケルメッキ	TW5-2-5-5-3-5 TW/TWN4-2-5-4-2-6-4-2-8-5-2-7-5-3-7-5-4-7-8-2-8-8-4-8	260
	MR2.6-10B *	2.6	10	T 8	鉄	三価黒クロメート	TWF5-2-7-5-3-7-5-4-7	290
	MR2.6-14S	2.6	14	T 8	鉄	ニッケルメッキ	LCT/LCS/LC115-N-F2-F3 TW/TWN7-2-11-7-4-11-7-5-11	290
	MR2.6-18S	2.6	18	T 8	鉄	ニッケルメッキ	LCT/LCS/LC115H-N-F2-F3-M2-9V LCT/LCS/LC135-N-F4-M2-M3-9V LCT/LCS/LC135H-N-F4-M2-M3-9V LCT/LCS/LC165-N-M4 LCT/LCS/LC165H-N-M4	290
	MR3-14S *	3	14	T10	鉄	ニッケルメッキ	TW5-3-10 TW/TWN5-3-9-7-3-13-7-5-13-9-4-17-9-6-17	240
	MR3-14B *	3	14	T10	鉄	三価黒クロメート	TWF7-3-13-7-5-13-9-4-17-9-6-17	240
ナベタッピングビス	MR1.6-6S *	1.6	6	T 3	鉄	ニッケルメッキ	CS-CSS	310
	新製品 MR2.5-8PS	2.5	8	T 8	鉄	ニッケルメッキ	PF15-3-10-15-5-10-15-3-15-15-5-15	220
	MR2.6-12PS	2.6	12	T 8	鉄	ニッケルメッキ	LCT/LCS/LC115-F2-F3	290
	MR2.6-14PS	2.6	14	T 8	鉄	ニッケルメッキ	LCT/LCS/LC115H-F2-F3-M2-9V LCT/LCS/LC135-F4-M2-M3-9V LCT/LCS/LC135H-F4-M2-M3-9V LCT/LCS/LC165-M4 LCT/LCS/LC165H-M4	290
	新製品 MR3-8PS	3	8	T10	鉄	ニッケルメッキ	PF20-4-13-20-6-13-20-4-20-20-6-20	280