

## RSEG SERIES

コンパクトなオンボードタイプ

E M C  
フィルタ

RSEG

## ■ 特 長

- 小型のため基板上の省スペース化
- 幅広い電流ラインアップ
- RoHS 指令対応製品です。

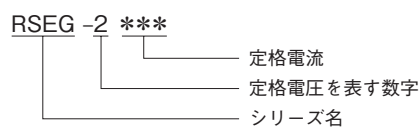
## ■ 取得安全規格

UL1283 (申請中)

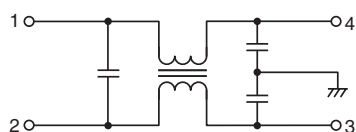
CSA C22.2 No.8 (申請中)

EN60939 (申請中)

## ■ 品名呼称法



## ■ 回路図



●RoHS 指令対応：EU Directive 2002/95/EC にもとづき、免除された用途を除いて、鉛、カドミウム、水銀、六価クロム、および特定臭素系難燃剤の PBB、PBDE を使用していないことを表します。

・製品をより正しく、安全にご使用いただくために、さらに詳細な特性・仕様をご確認いただける納入仕様書をぜひご請求ください。  
・記載内容は、改良その他により予告なく変更する場合がありますので、あらかじめご了承ください。

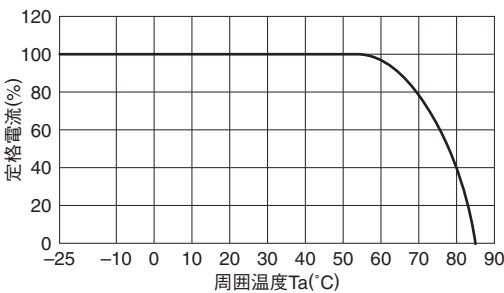
EMC\_1208J web120824

f\_17

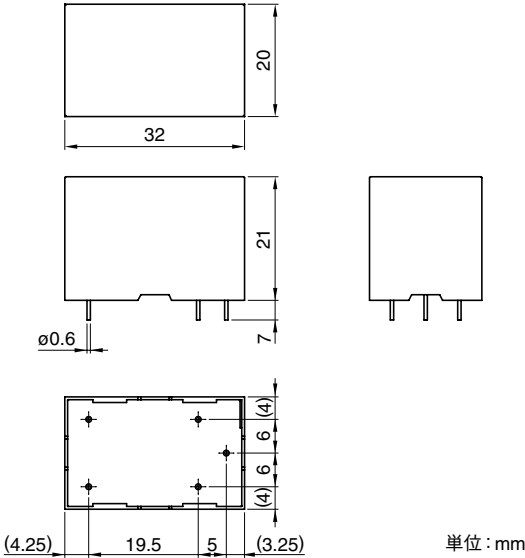
■ 電気的特性

品名	定格電圧 (AC/DC)	定格電流 (AC/DC)	耐電圧	絶縁抵抗	漏洩電流	使用温度範囲	ディレーティング 開始温度	直流抵抗 (mΩ)	減衰量保証帯域(MHz)		質量 (g)
									コモンモード	ディファレンシャルモード	
									25dB保証	25dB保証	
RSEG-20R5	250V	0.5A	AC.1500V 60s [ラインアース間]	100MΩ min. [DC.500V/ 1min]	0.75mA max. [250V/60Hz]	-25~+85℃	55℃	400 max.	0.3~10	1.5~30	14
RSEG-2001		1A						350 max.	0.3~10	1.5~30	14
RSEG-2002		2A						310 max.	0.5~20	1.5~30	14
RSEG-2003		3A						150 max.	0.5~20	1.5~30	≒25
RSEG-2004		4A						130 max.	1~20	1.5~30	≒25
RSEG-2006		6A						100 max.	1~20	1.5~30	≒25

■ ディレーティングカーブ

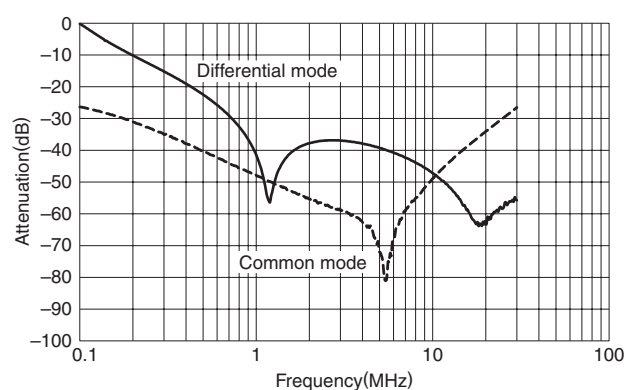


■ 外観図

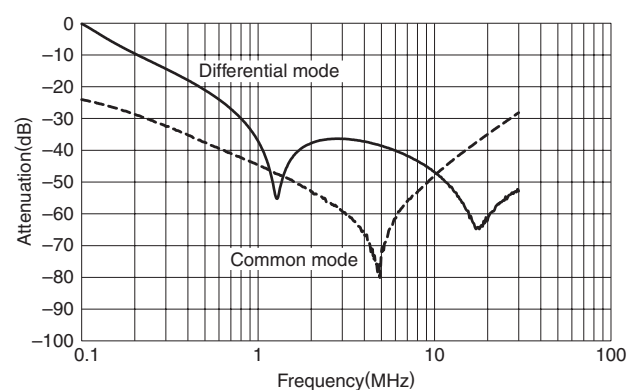


## ■ 減衰量周波数特性

RSEG-20R5

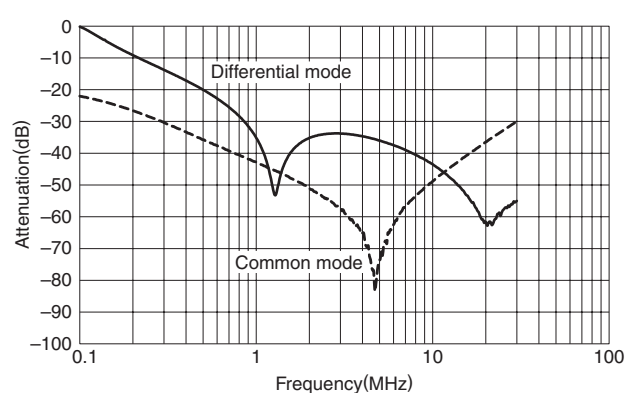


RSEG-2001

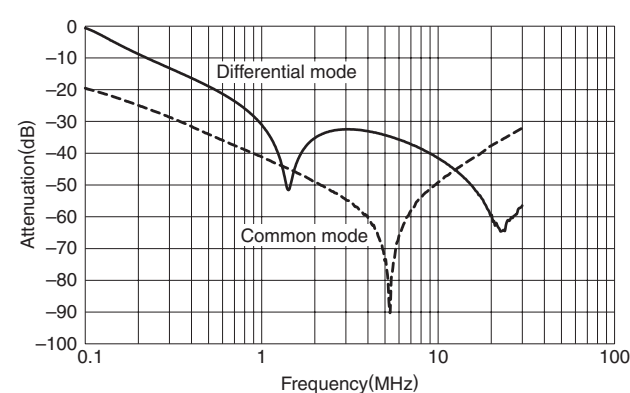


EMC  
フィルタ

RSEG-2002

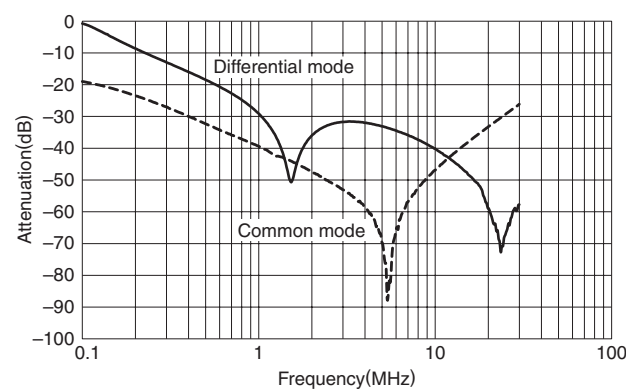


RSEG-2003

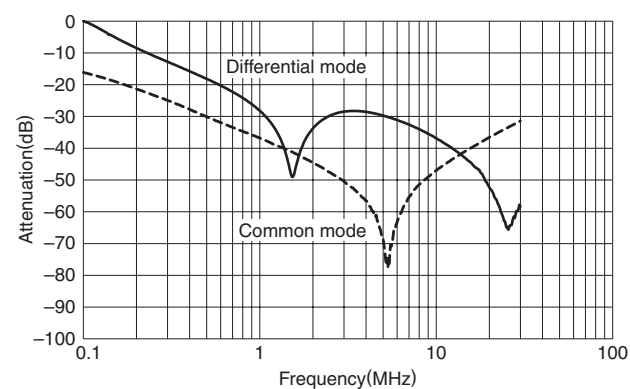


RSEG

RSEG-2004



RSEG-2006



***TDK·Lambda***