

ケースカバーはオプション

- ①シリーズ名
②定格出力電力
③安全規格
(UL, CSA, TÜV認定品:E)
④定格出力電圧
⑤オプション³
C:コーティング
G:低漏洩電流
J:コネクタタイプ
N:ケースカバー付

モデル	P15-5	P15-9	P15-12	P15-15	P15-18	P15-24	P15-30	P15-48
最大出力電力[W]	15	15.3	15.6	15	16.2	16.8	15	16.8
DC出力	5V 3A	9V 1.7A	12V 1.3A	15V 1A	18V 0.9A	24V 0.7A	30V 0.5A	48V 0.35A

仕 様

	項目	P15-5	P15-9	P15-12	P15-15	P15-18	P15-24	P15-30	P15-48
入力	電圧[V]	AC85～264 1φ or DC110～370							
	電流[A]	ACIN 100V ※1	0.3typ (Io＝100%) フルレンジ						
		ACIN 200V ※1	0.18typ (Io＝100%) フルレンジ						
	周波数[Hz]	47～440 or DC							
	効率[%]	73typ	75typ	79typ	81typ	81typ	81typ	81typ	81typ
	突入電流[A]	ACIN 100V	20typ (Io＝100%) (コールドスタート時)						
ACIN 200V		40typ (Io＝100%) (コールドスタート時)							
出力	定格電圧[V]	5	9	12	15	18	24	30	48
	定格電流[A]	3	1.7	1.3	1	0.9	0.7	0.5	0.35
	最大出力電力[W]	15	15.3	15.6	15	16.2	16.8	15	16.8
	静的入力変動[mV]	20max	36max	48max	60max	72max	96max	120max	192max
	静的負荷変動[mV]	40max	70max	100max	120max	140max	150max	180max	380max
	リップル[mVp-p] ※2	80max	120max	120max	120max	120max	120max	120max	150max
	リップルノイズ[mVp-p] ※2	120max	150max	150max	150max	150max	150max	150max	250max
	周囲温度変動[mV] 0～+50℃	50max	90max	120max	150max	180max	240max	300max	480max
	電圧可変範囲[V]	±10%							
	起動時間[ms]	100max (ACIN 85V, Io＝100%)							
保護回路	保持時間[ms]	10typ (ACIN 85V, Io＝100%) 20typ (ACIN 100V, Io＝100%)							
	過電流保護	定格電流の105%以上で動作、自動復帰							
絶縁耐圧	過電圧保護	定格電圧の115～140%で動作							
	入力ー出力	AC3,000V 1分間 カットオフ電流＝10mA, DC500V 50MΩ以上 (常温, 常湿)							
	入力ーFG	AC2,000V 1分間 カットオフ電流＝10mA, DC500V 50MΩ以上 (常温, 常湿)							
環境	出力ーFG	AC500V 1分間 カットオフ電流＝100mA, DC500V 50MΩ以上 (常温, 常湿)							
	使用温・湿度	－10～+65℃, 30～90%RH (結露なし) (ディレーティング特性参照)							
	保存温・湿度	－20～+75℃, 20～90%RH (結露なし)							
	振動	10～55Hz 19.6m/s ² (2G) 周期3分 X, Y, Z方向各30分							
	衝撃	196.1m/s ² (20G) 11ms X, Y, Z方向各1回							
適応規格	安全規格	UL60950-1, CSA C22.2 No.60950-1, EN60950-1, EN50178 取得, 電安法準拠							
	雑音端子電圧	FCC-B 準拠							
価格	価格(ケースカバー) [円]	4,700 (220)							

※1 安全規格認定品の電流値はmax.0.4Aと表示しております。

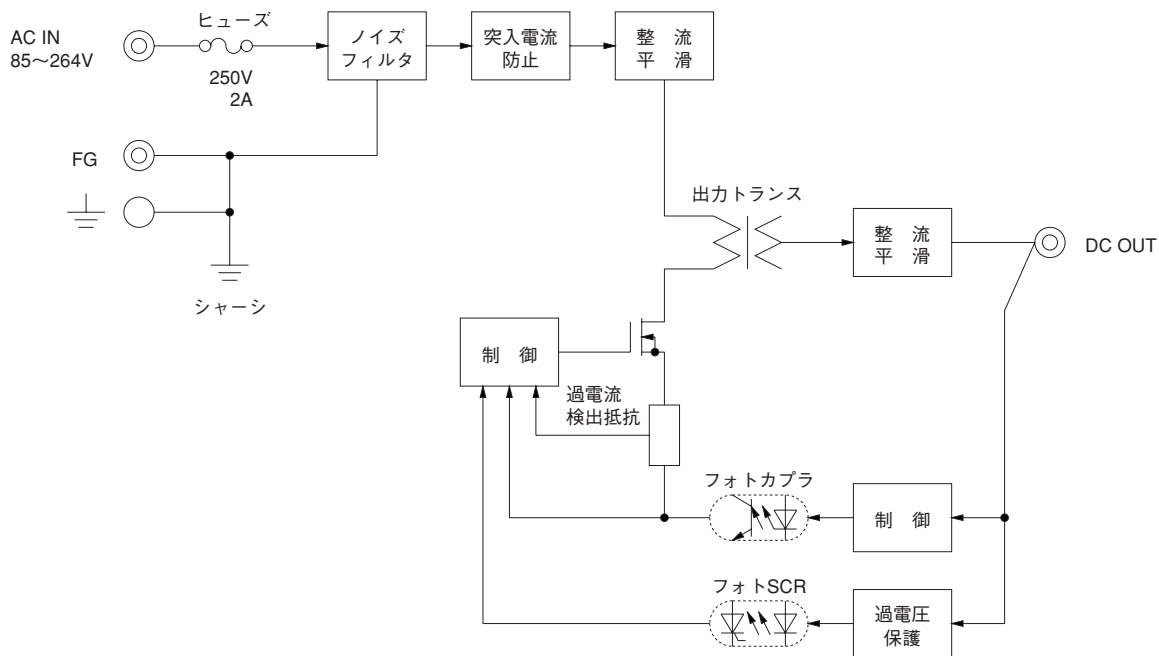
※2 15MHzオシロスコープまたはリップルノイズメータ (計測技術:RM101相当品) による。

※ 他の電源との並列運転はできません。

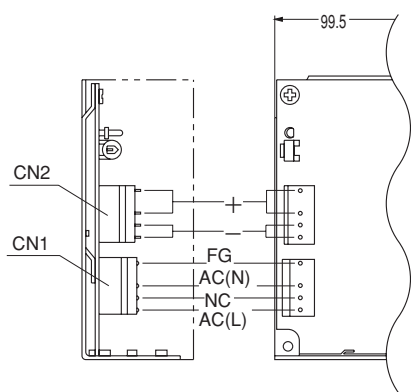
※ カバー付の場合は、ディレーティングが必要です。

※ 電安法準拠品につきましては、当社までお問い合わせください。

3 オプション指定時の安全規格についてはお問合せください。



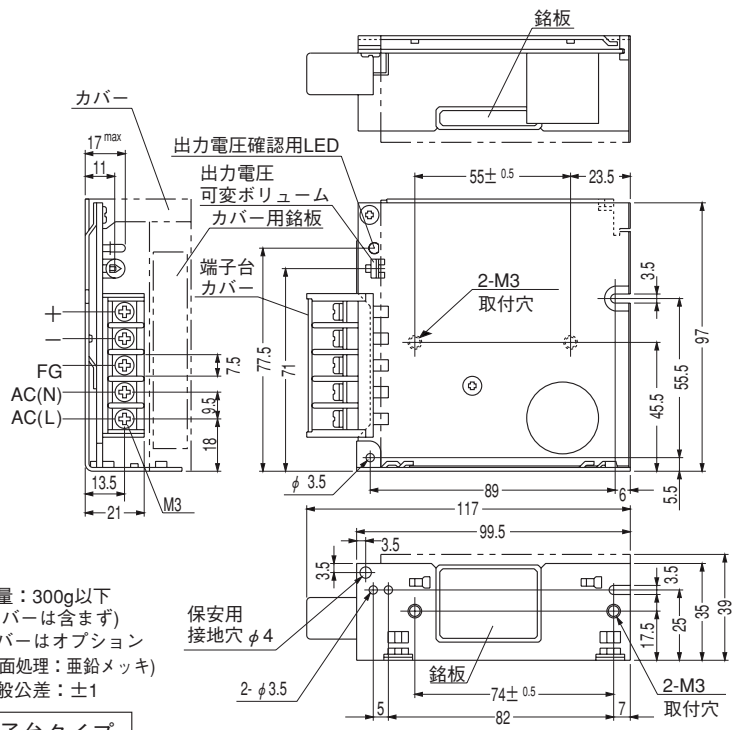
外形



入出力コネクタ		適合ハウジング	ターミナル
CN1	10-31-1048	10-63-3044	リール:08-70-1031 バルク:08-70-1030
CN2	09-65-2049	09-50-1043	リール:08-70-1031 バルク:08-70-1030

(メーカ:モレックス)

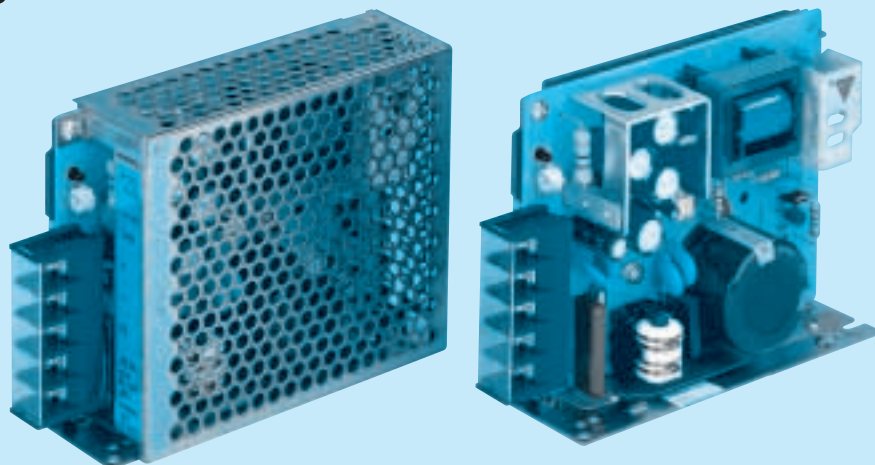
コネクタタイプ°



※質量：300g以下
(カバーは含まず)
※カバーはオプション
(表面処理：亜鉛メッキ)
※一般公差：±1

端子台タイプ^o

※電源取付穴締め付けトルク：0.6N・m（6.3kgf・cm）max



ケースカバーはオプション

- ①シリーズ名
②定格出力電力
③安全規格
(UL, CSA, TÜV認定品:E)
④定格出力電圧
⑤オプション³
C:コーティング
G:低漏洩電流
J:コネクタタイプ
N:ケースカバー付

モデル	P30-5	P30-9	P30-12	P30-15	P30-18	P30-24	P30-30	P30-48
最大出力電力[W]	30	30.6	30	30	30.6	31.2	30	30.24
DC出力	5V 6A	9V 3.4A	12V 2.5A	15V 2A	18V 1.7A	24V 1.3A	30V 1.0A	48V 0.63A

仕 様

	項目	P30-5	P30-9	P30-12	P30-15	P30-18	P30-24	P30-30	P30-48
入力	電圧[V]	AC85～264 1φ or DC110～370							
	電流[A]	ACIN 100V ※1	0.6typ (Io＝100％) フルレンジ						
		ACIN 200V ※1	0.35typ (Io＝100％) フルレンジ						
	周波数[Hz]	47～440 or DC							
	効率[%]	74typ	74typ	78typ	79typ	79typ	82typ	82typ	82typ
	突入電流[A]	ACIN 100V	20typ (Io＝100％) (コールドスタート時)						
ACIN 200V		40typ (Io＝100％) (コールドスタート時)							
出力	定格電圧[V]	5	9	12	15	18	24	30	48
	定格電流[A]	6	3.4	2.5	2	1.7	1.3	1	0.63
	最大出力電力[W]	30	30.6	30	30	30.6	31.2	30	30.24
	静的入力変動[mV]	20max	36max	48max	60max	72max	96max	120max	192max
	静的負荷変動[mV]	40max	70max	100max	120max	140max	150max	180max	300max
	リップル[mVp-p] ※2	80max	120max	120max	120max	120max	120max	120max	150max
	リップルノイズ[mVp-p] ※2	120max	150max	150max	150max	150max	150max	150max	250max
	周囲温度変動[mV] 0～+50℃	50max	90max	120max	150max	180max	240max	300max	480max
	電圧可変範囲[V]	±10％							
	起動時間[ms]	100max (ACIN 85V, Io＝100％)							
保護回路	保持時間[ms]	10typ (ACIN 85V, Io＝100％) 20typ (ACIN 100V, Io＝100％)							
	過電流保護	定格電流の105％以上で動作、自動復帰							
	過電圧保護	定格電圧の115～140％で動作							
絶縁耐圧	入力ー出力	AC3,000V 1分間 カットオフ電流＝10mA, DC500V 50MΩ以上 (常温, 常湿)							
	入力ーFG	AC2,000V 1分間 カットオフ電流＝10mA, DC500V 50MΩ以上 (常温, 常湿)							
	出力ーFG	AC500V 1分間 カットオフ電流＝100mA, DC500V 50MΩ以上 (常温, 常湿)							
環境	使用温・湿度	－10～+65℃, 30～90％RH (結露なし) (ディレーティング特性参照)							
	保存温・湿度	－20～+75℃, 20～90％RH (結露なし)							
	振動	10～55Hz 19.6m/s ² (2G) 周期3分 X, Y, Z方向各30分							
	衝撃	196.1m/s ² (20G) 11ms X, Y, Z方向各1回							
適応規格	安全規格	UL60950-1, CSA C22.2 No.60950-1, EN60950-1, EN50178 取得, 電安法準拠							
	雑音端子電圧	FCC-B 準拠							
価格	価格(ケースカバー) [円]	6,100 (260)							

※1 安全規格認定品の電流値はmax.0.7Aと表示しております。

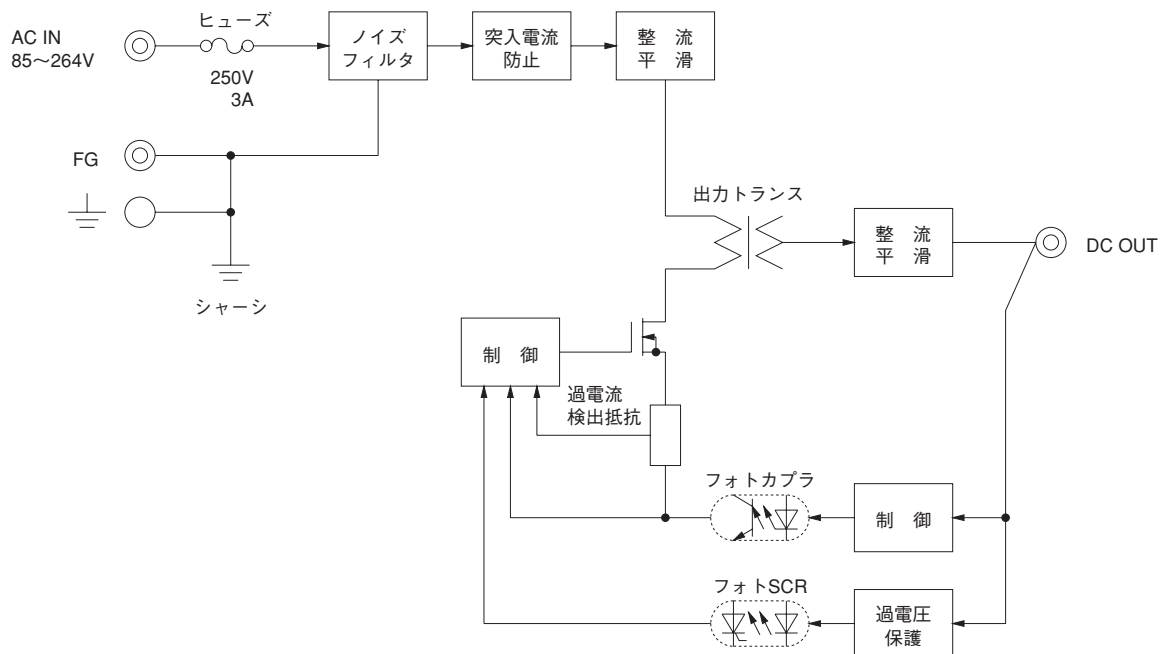
※2 15MHzオシロスコープまたはリップルノイズメータ (計測技術:RM101相当品) による。

※ 他の電源との並列運転はできません。

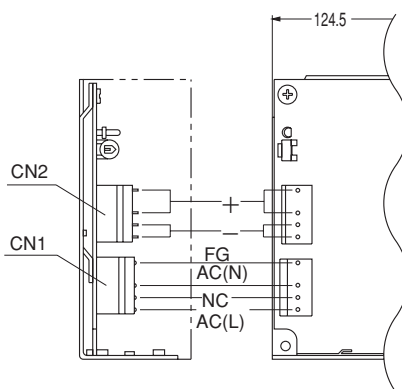
※ カバー付の場合は、ディレーティングが必要です。

※ 電安法準拠品につきましては、当社までお問い合わせください。

3 オプション指定時の安全規格についてはお問合せください。

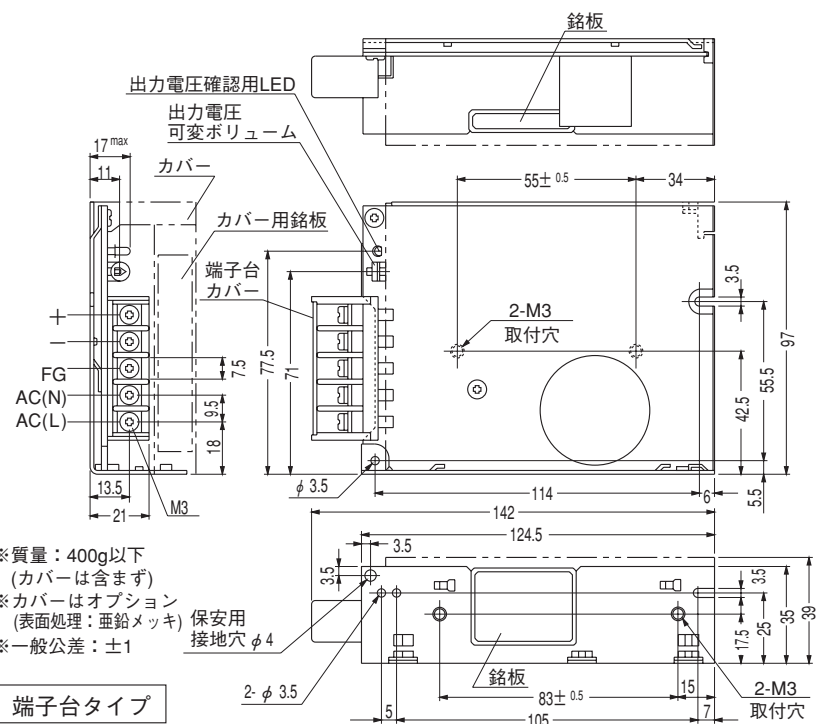


外形



入出力コネクタ		適合ハウジング	ターミナル
CN1	10-31-1048	10-63-3044	リール:08-70-1031
			バルク:08-70-1030
CN2	09-65-2049	09-50-1043	リール:08-70-1031
			バルク:08-70-1030

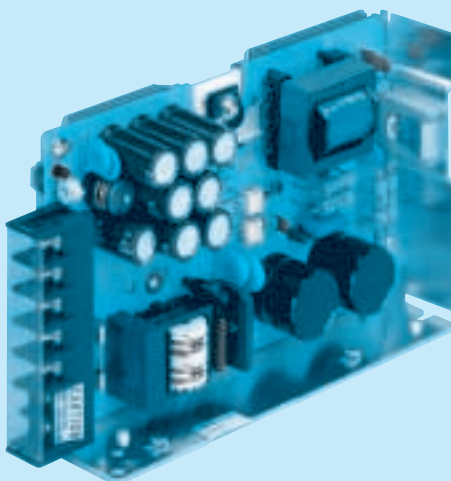
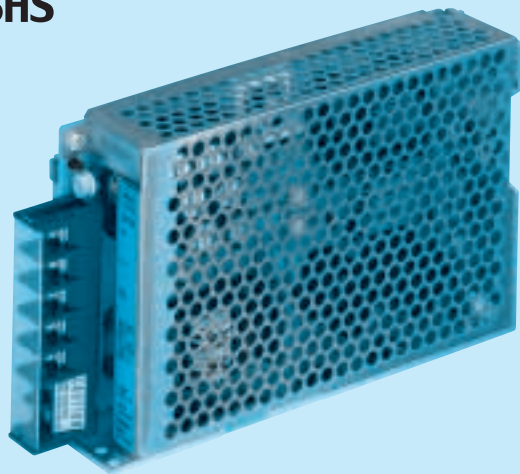
(メーカー：モレックス)

コネクタタイプ^o

※質量：400g以下
(カバーは含まず)
※カバーはオプション
(表面処理：亜鉛メッキ)
※一般公差：±1

端子台タイプ°

※電源取付穴締め付けトルク：0.6N・m（6.3kgf・cm）max



ケースカバーはオプション

- ① シリーズ名
 ② 定格出力電力
 ③ 安全規格
 (UL, CSA, TÜV認定品:E)
 ④ 定格出力電圧
 ⑤ オプション³
 C:コーティング
 G:低漏洩電流
 J:コネクタタイプ
 N:ケースカバー付

モデル	P50-5	P50-9	P50-12	P50-15	P50-18	P50-24	P50-30	P50-48
最大出力電力[W]	50	49.5	50.4	51	50.4	50.4	51	48
DC出力	5V 10A	9V 5.5A	12V 4.2A	15V 3.4A	18V 2.8A	24V 2.1A	30V 1.7A	48V 1.0A

仕 様

	項目	P50-5	P50-9	P50-12	P50-15	P50-18	P50-24	P50-30	P50-48
入力	電圧〔V〕	AC85～132 / 170～264 1φ 端子切換 or DC220～370 手動切換							
	電流〔A〕	ACIN 100V ※1	1.2typ (Io＝100%)						
		ACIN 200V ※1	0.61typ (Io＝100%)						
	周波数〔Hz〕	47～440							
	効率〔％〕	72typ	77typ	77typ	78typ	78typ	80typ	82typ	80typ
	突入電流〔A〕	ACIN 100V	20typ (Io＝100%) (コールドスタート時)						
ACIN 200V		40typ (Io＝100%) (コールドスタート時)							
出力	定格電圧〔V〕	5	9	12	15	18	24	30	48
	定格電流〔A〕	10	5.5	4.2	3.4	2.8	2.1	1.7	1.0
	最大出力電力〔W〕	50	49.5	50.4	51	50.4	50.4	51	48
	静的入力変動〔mV〕	20max	36max	48max	60max	72max	96max	120max	192max
	静的負荷変動〔mV〕	40max	70max	100max	120max	144max	150max	180max	240max
	リップル〔mVp-p〕 ※2	80max	120max	120max	120max	120max	120max	120max	150max
	リップルノイズ〔mVp-p〕 ※2	120max	150max	150max	150max	150max	150max	150max	250max
	周囲温度変動〔mV〕 0～+50℃	50max	120max	120max	150max	180max	240max	350max	480max
	電圧可変範囲〔V〕	±10％							
	起動時間〔ms〕	100max (ACIN 85V, Io＝100%)							
保護回路	保持時間〔ms〕	10typ (ACIN 85V, Io＝100%) 20typ (ACIN 100V, Io＝100%)							
	過電流保護	定格電流の105％以上で動作、自動復帰							
	過電圧保護	定格電圧の115～140％で動作							
絶縁耐圧	入力ー出力	AC3,000V 1分間 カットオフ電流＝10mA, DC500V 50MΩ以上 (常温, 常湿)							
	入力ーFG	AC2,000V 1分間 カットオフ電流＝10mA, DC500V 50MΩ以上 (常温, 常湿)							
	出力ーFG	AC500V 1分間 カットオフ電流＝100mA, DC500V 50MΩ以上 (常温, 常湿)							
環境	使用温・湿度	－10～+65℃, 30～90％RH (結露なし) (ディレーティング特性参照)							
	保存温・湿度	－20～+75℃, 20～90％RH (結露なし)							
	振動	10～55Hz 19.6m/s ² (2G) 周期3分 X, Y, Z方向各30分							
	衝撃	196.1m/s ² (20G) 11ms X, Y, Z方向各1回							
適応規格	安全規格	UL60950-1, CSA C22.2 No.60950-1, EN60950-1, EN50178 取得, 電安法準拠							
	雑音端子電圧	FCC-B 準拠							
価格	価格(ケースカバー)〔円〕	8,000 (290)							

※1 安全規格認定品の電流値は1.1A (ACIN 100V), 0.6A (ACIN 200V) と表示しております。

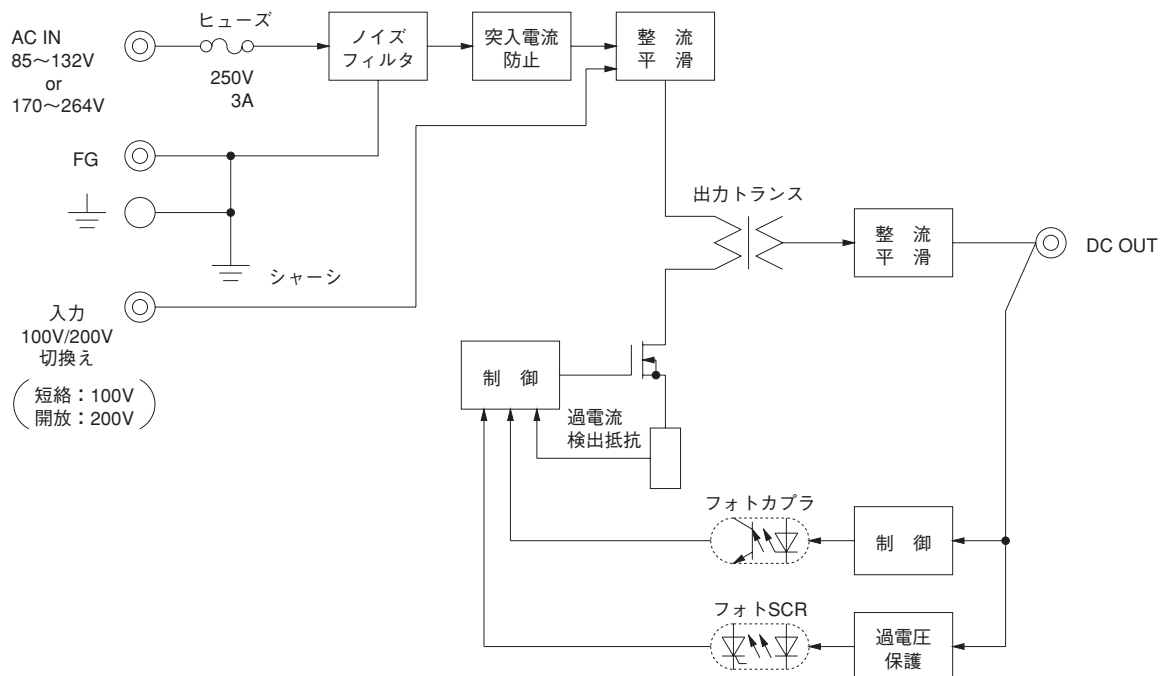
※2 15MHzオシロスコープまたはリップルノイズメータ (計測技研:RM101相当品) による。

※ 他の電源との並列運転はできません。

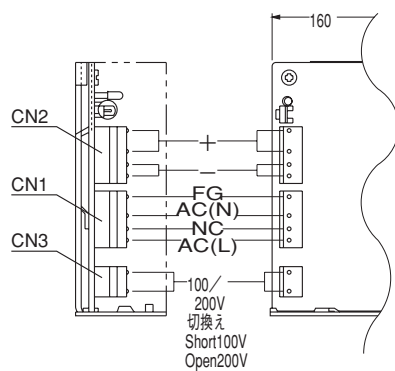
※ カバー付の場合は、ディレーティングが必要です。

※ 電安法準拠品につきましては、当社までお問い合わせください。

3 オプション指定時の安全規格についてはお問合せください。

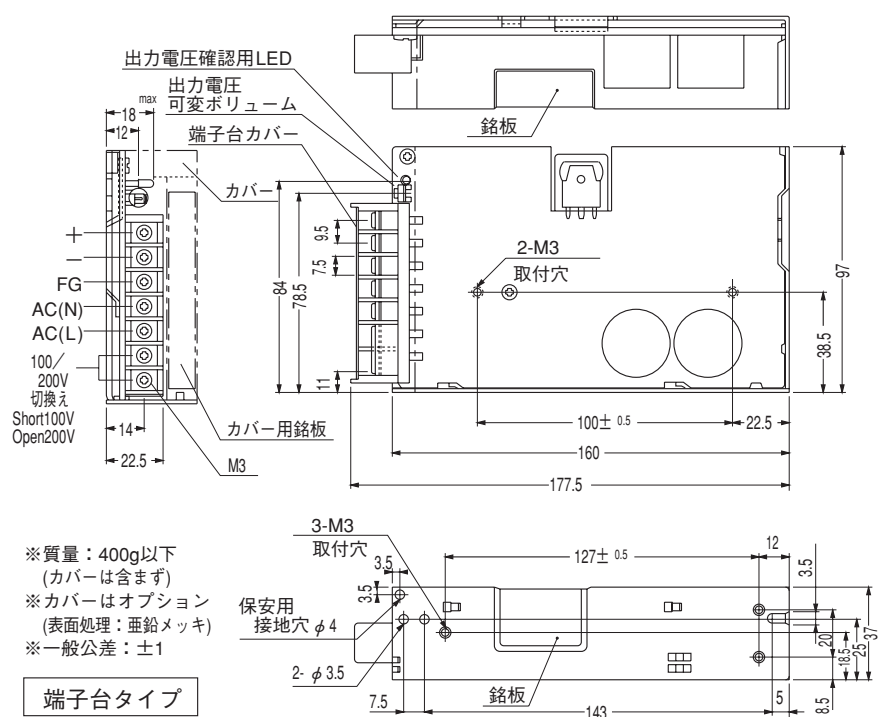


外形



入出力コネクタ		適合ハウジング	ターミナル
CN1	10-31-1048	10-63-3044	リール:08-70-1031 バルク:08-70-1030
CN2	09-65-2049	09-50-1043	リール:08-70-1031 バルク:08-70-1030
CN3	10-31-1028	10-63-3024	リール:08-70-1031 バルク:08-70-1030

(メーカー：モレックス)

コネクタタイプ^o

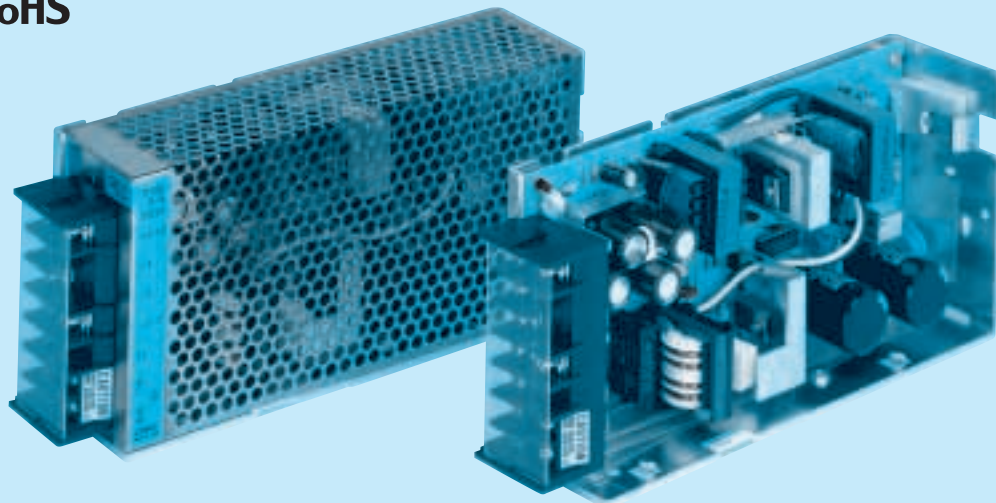
※質量：400g以下
(カバーは含まず)
※カバーはオプション
(表面処理：亜鉛メッキ)
※一般公差：±1

端子台タイプ^o

※電源取付穴締め付けトルク：0.49N・m（5.0kgf・cm）max



RoHS



ケースカバーはオプション

- ① シリーズ名
 ② 定格出力電力
 ③ 安全規格
 (UL, CSA, TÜV認定品:E)
 ④ 定格出力電圧
 ⑤ オプション 3
 C: コーティング
 G: 低漏洩電流
 N: ケースカバー付

モデル	P100-5	P100-9	P100-12	P100-15	P100-18	P100-24	P100-30	P100-48
最大出力電力[W]	100	100.8	102	105	100.8	108	99	100.8
DC出力	5V 20A	9V 11.2A	12V 8.5A	15V 7A	18V 5.6A	24V 4.5A	30V 3.3A	48V 2.1A

仕 様

項目	P100-5	P100-9	P100-12	P100-15	P100-18	P100-24	P100-30	P100-48
電圧[V]	AC85~132 / 170~264 1φ 端子切換 or DC220~370 手動切換							
入力	電流[A]	ACIN 100V ※1 2.2typ (Io=100%)						
		ACIN 200V ※1 1.2typ (Io=100%)						
	周波数[Hz]	47~440						
	効率[%]	78typ	78typ	80typ	82typ	82typ	84typ	78typ
	突入電流[A]	ACIN 100V 15typ (Io=100%)						
出力		ACIN 200V 30typ (Io=100%)						
	定格電圧[V]	5	9	12	15	18	24	30
	定格電流[A]	20	11.2	8.5	7	5.6	4.5	3.3
	最大出力電力[W]	100	100.8	102	105	100.8	108	99
	静的入力変動[mV]	20max	36max	48max	60max	72max	96max	120max
	静的負荷変動[mV]	40max	72max	100max	120max	150max	150max	180max
	リップル[mVp-p] ※2	80max	120max	120max	120max	120max	120max	150max
	リップルノイズ[mVp-p] ※2	120max	150max	150max	150max	250max	150max	250max
	周囲温度変動[mV]	0~+50℃	50max	90max	120max	150max	180max	240max
	電圧可変範囲[V]	±10%						
保護回路	起動時間[ms]	200max (ACIN 85V, Io=100%)						
	保持時間[ms]	15typ (ACIN 85V, Io=100%) 25typ (ACIN 100V, Io=100%)						
	過電流保護	定格電流の105%以上で動作、自動復帰						
絶縁耐圧	過電圧保護	定格電圧の115~140%で動作						
	入力-出力	AC3,000V 1分間 カットオフ電流=10mA, DC500V 50MΩ以上 (常温, 常湿)						
	入力-FG	AC2,000V 1分間 カットオフ電流=10mA, DC500V 50MΩ以上 (常温, 常湿)						
環境	出力-FG	AC500V 1分間 カットオフ電流=100mA, DC500V 50MΩ以上 (常温, 常湿)						
	使用温・湿度	-10~+65℃, 30~90%RH (結露なし) (ディレーティング特性参照)						
	保存温・湿度	-20~+75℃, 20~90%RH (結露なし)						
	振動	10~55Hz 19.6m/s ² (2G) 周期3分 X, Y, Z方向各30分						
	衝撃	196.1m/s ² (20G) 11ms X, Y, Z方向各1回						
適応規格	安全規格	UL60950-1, CSA C22.2 No.60950-1, EN60950-1, EN50178 取得, 電安法準拠						
	雑音端子電圧	FCC-A 準拠						
価格	価格(ケースカバー)[円]	13,300 (360)						

※1 安全規格認定品の電流値は2.5A (ACIN 100V), 1.5A (ACIN 200V) と表示しております。

※2 15MHzオシロスコープまたはリップルノイズメータ (計測技研:RM101相当品) による。

※ 他の電源との並列運転はできません。

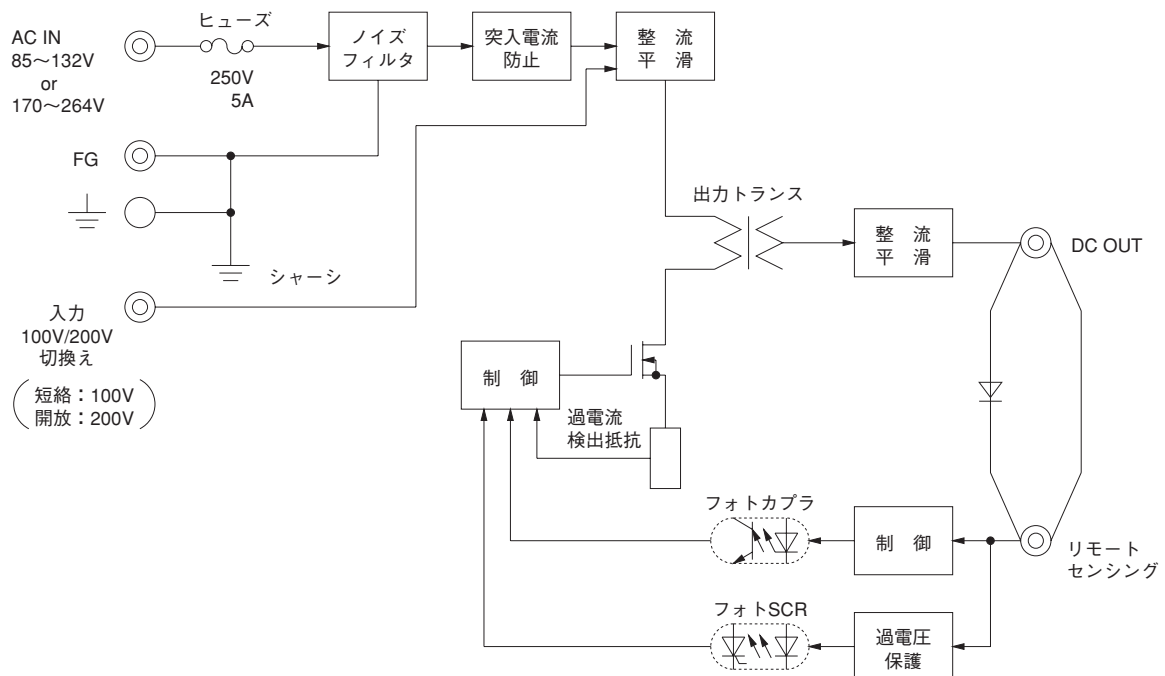
※ カバー付の場合は、ディレーティングが必要です。

※ 電安法準拠品につきましては、当社までお問い合わせください。

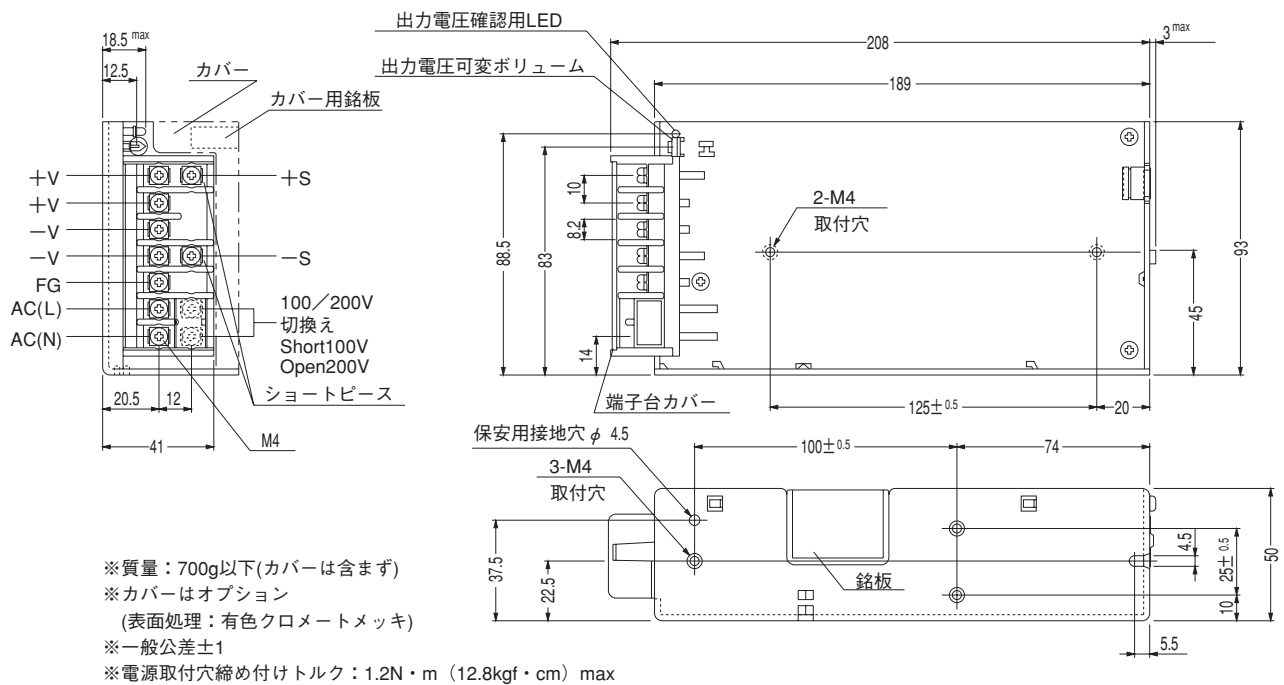
3 オプション指定時の安全規格についてはお問合せください。

ブロックダイアグラム

P



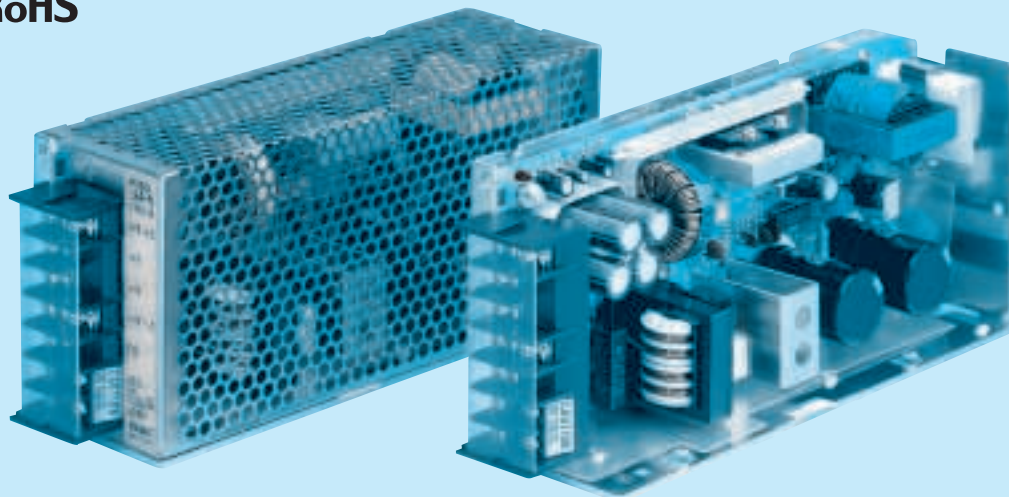
外形





RoHS

- ①シリーズ名
②定格出力電力
③安全規格
(UL,CSA,TÜV認定品:E)
④定格出力電圧
⑤オプション 3
C:コーティング
G:低漏洩電流
N:ケースカバー付



ケースカバーはオプション

モデル	P150-5	P150-9	P150-12	P150-15	P150-18	P150-24	P150-30	P150-48
最大出力電力[W]	150	150.3	156	150	151.2	156	150	158.4
DC出力	5V 30A	9V 16.7A	12V 13A	15V 10A	18V 8.4A	24V 6.5A	30V 5.0A	48V 3.3A

仕 様

	項目	P150-5	P150-9	P150-12	P150-15	P150-18	P150-24	P150-30	P150-48	
入力	電圧[V]	AC85〜132 / 170〜264 1φ 端子切換 or DC220〜370 手動切換								
	電流[A]	ACIN 100V ※1	3.2typ (Io=100%)							
		ACIN 200V ※1	1.7typ (Io=100%)							
	周波数[Hz]	47〜440								
	効率[%]		78typ	78typ	80typ	81typ	82typ	82typ	85typ	
	突入電流[A]	ACIN 100V	15typ (Io=100%)							
ACIN 200V		30typ (Io=100%)								
出力	定格電圧[V]	5	9	12	15	18	24	30	48	
	定格電流[A]	30	16.7	13	10	8.4	6.5	5.0	3.3	
	最大出力電力[W]	150	150.3	156	150	151.2	156	150	158.4	
	静的入力変動[mV]	20max	36max	48max	60max	72max	96max	120max	192max	
	静的負荷変動[mV]	40max	72max	100max	120max	150max	150max	190max	240max	
	リップル[mVp-p] ※2	80max	120max	120max	120max	120max	120max	150max	150max	
	リップルノイズ[mVp-p] ※2	120max	150max	150max	150max	250max	150max	180max	200max	
	周囲温度変動[mV]	0〜+50℃	50max	90max	120max	150max	180max	240max	300max	480max
	電圧可変範囲[V]	±10%								
	起動時間[ms]	200max (ACIN 85V, Io=100%)								
保護回路	保持時間[ms]	15typ (ACIN 85V, Io=100%) 25typ (ACIN 100V, Io=100%)								
	過電流保護	定格電流の105%以上で動作、自動復帰								
	過電圧保護	定格電圧の115〜140%で動作								
絶縁耐圧	入力ー出力	AC3,000V 1分間 カットオフ電流=10mA, DC500V 50MΩ以上 (常温, 常湿)								
	入力ーFG	AC2,000V 1分間 カットオフ電流=10mA, DC500V 50MΩ以上 (常温, 常湿)								
	出力ーFG	AC500V 1分間 カットオフ電流=100mA, DC500V 50MΩ以上 (常温, 常湿)								
環境	使用温・湿度	-10〜+65℃, 30〜90%RH (結露なし) (ディレーティング特性参照)								
	保存温・湿度	-20〜+75℃, 20〜90%RH (結露なし)								
	振動	10〜55Hz 19.6m/s ² (2G) 周期3分 X, Y, Z方向各30分								
	衝撃	196.1m/s ² (20G) 11ms X, Y, Z方向各1回								
適応規格	安全規格	UL60950-1, CSA C22.2 No.60950-1, EN60950-1, EN50178 取得, 電安法準拠								
	雑音端子電圧	FCC-A 準拠								
価格	価格(ケースカバー) [円]	18,800 (440)								

※1 安全規格認定品の電流値は3.5A (ACIN 100V), 1.7A (ACIN 200V) と表示しております。

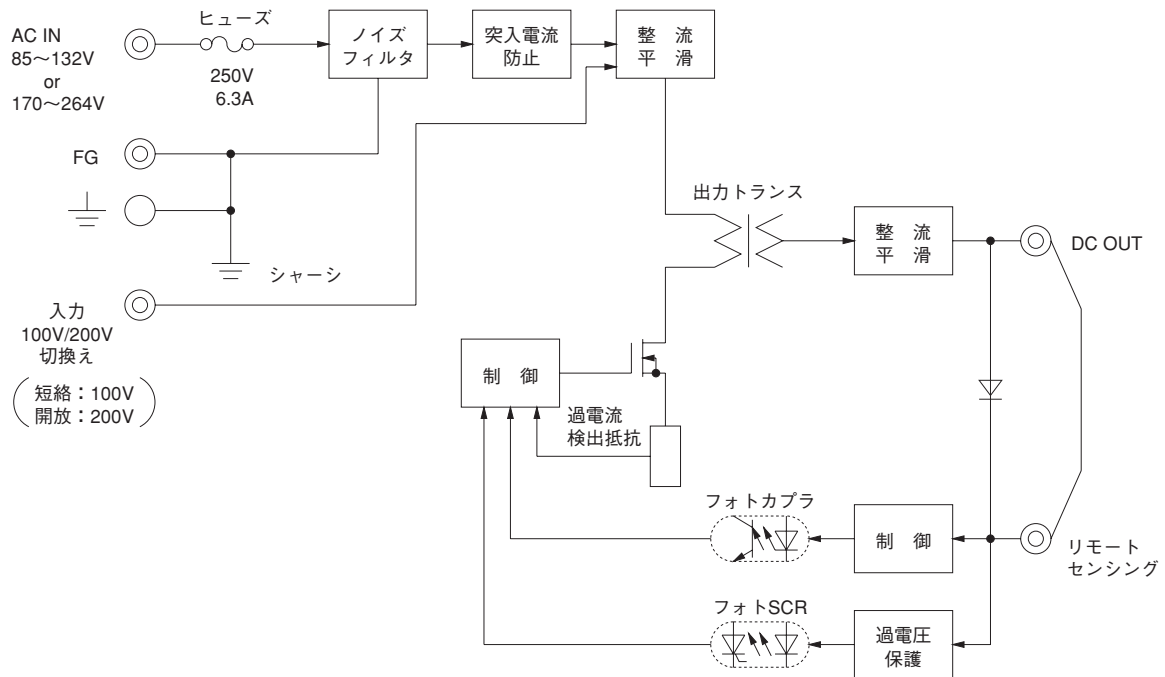
※2 15MHzオシロスコープまたはリップルノイズメータ (計測技研:RM101相当品) による。

※ 他の電源との並列運転はできません。

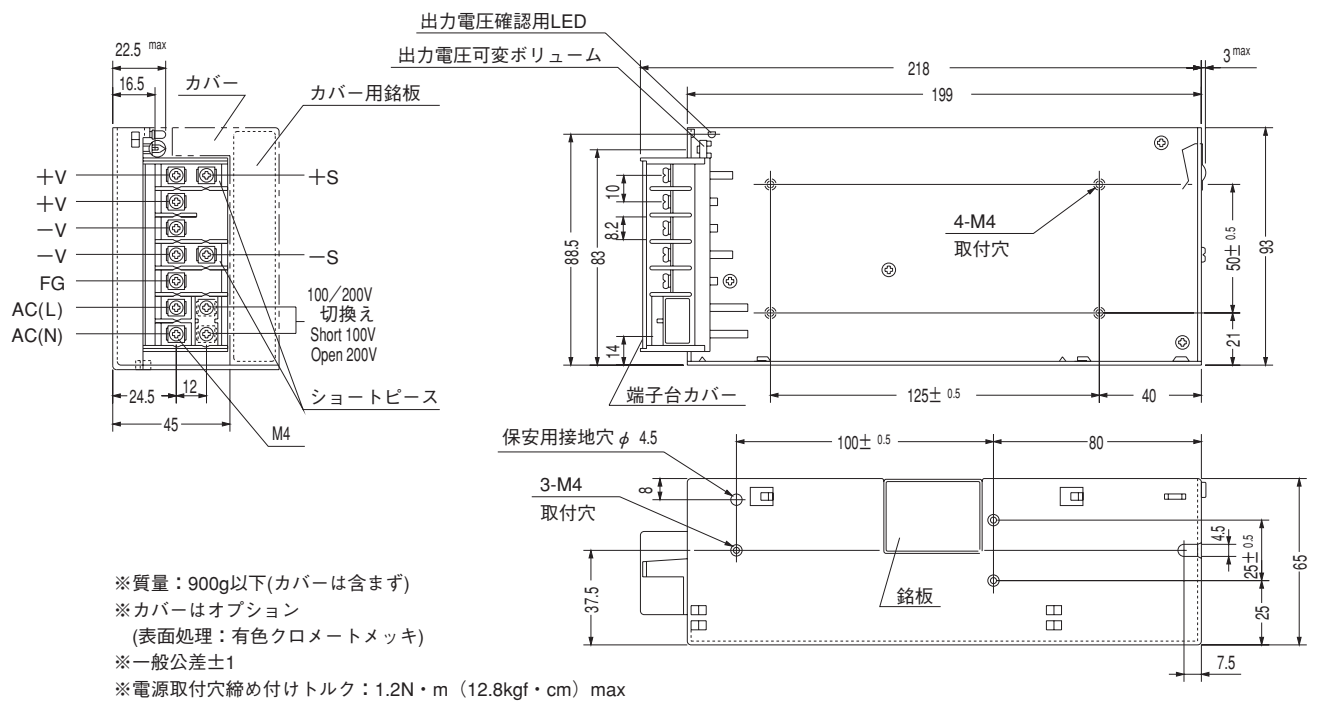
※ カバー付の場合は、ディレーティングが必要です。

※ 電安法準拠品につきましては、当社までお問い合わせください。

3 オプション指定時の安全規格についてはお問合せください。



外形





- ① シリーズ名
 ② 定格出力電力
 ③ 安全規格
 (UL, CSA, TÜV 認定品: E)
 ④ 定格出力電圧
 ⑤ オプション³
 C: コーティング
 G: 低漏洩電流
 R: リモコンロジック反転

モデル	P300-5	P300-12	P300-15	P300-18	P300-24	P300-30	P300-48
最大出力電力[W]	300	324	330	306	336	300	312
DC出力	5V 60A	12V 27A	15V 22A	18V 17A	24V 14A	30V 10A	48V 6.5A

仕 様

	項目	P300-5	P300-12	P300-15	P300-18	P300-24	P300-30	P300-48	
入力	電圧[V]	AC85～132 / 170～264 1φ 自動切換							
	電流[A]	ACIN 100V ※1	5.5typ (Io＝100%)						
		ACIN 200V ※1	3.5typ (Io＝100%)						
	周波数[Hz]	47～63							
	効率[%]	74typ	78typ	81typ	81typ	83typ	78typ	79typ	
	突入電流[A]	ACIN 100V	25/40typ (Io＝100%) (一次突入電流値/二次突入電流値)						
ACIN 200V		50/40typ (Io＝100%) (一次突入電流値/二次突入電流値)							
出力	定格電圧[V]	5	12	15	18	24	30	48	
	定格電流[A]	60	27	22	17	14	10	6.5	
	最大出力電力[W]	300	324	330	306	336	300	312	
	静的入力変動[mV]	20max	48max	60max	72max	96max	120max	192max	
	静的負荷変動[mV]	40max	100max	120max	144max	150max	180max	300max	
	リップル[mVp-p] ※2	80max	120max	120max	120max	120max	120max	150max	
	リップルノイズ[mVp-p] ※2	120max	150max	150max	150max	150max	200max	400max	
	周囲温度変動[mV] 0～+50℃	50max	120max	150max	180max	240max	300max	480max	
	電圧可変範囲[V]	±10%							
	起動時間[ms]	300max (ACIN 85/170V, Io＝100%)							
保護回路	保持時間[ms]	20typ (ACIN 85/170V, Io＝100%) 40typ (ACIN 100/200V, Io＝100%)							
	過電流保護	定格電流の105%以上で動作、自動復帰							
	過電圧保護	定格電圧の115～140%で動作							
絶縁耐圧	入力ー出力・RC	AC3,000V 1分間 カットオフ電流＝10mA, DC500V 50MΩ以上 (常温, 常湿)							
	入力ーFG	AC2,000V 1分間 カットオフ電流＝10mA, DC500V 50MΩ以上 (常温, 常湿)							
	出力・RCーFG	AC500V 1分間 カットオフ電流＝100mA, DC500V 50MΩ以上 (常温, 常湿)							
	出力ーRC	AC100V 1分間 カットオフ電流＝100mA, DC100V 50MΩ以上 (常温, 常湿)							
環境	使用温・湿度	－10～＋60℃, 20～95%RH (結露なし) (ディレーティング特性参照)							
	保存温・湿度	－20～＋75℃, 20～95%RH (結露なし)							
	振動	10～55Hz 19.6m/s ² (2G) 周期3分 X, Y, Z方向各30分							
	衝撃	196.1m/s ² (20G) 11ms X, Y, Z方向各1回							
適応規格	安全規格	UL60950-1, CSA C22.2 No.60950-1, EN60950-1, EN50178 取得, 電安法準拠							
	雑音端子電圧	FCC-A 準拠							
価格	価格(ケースカバー) [円]	45,000 (－)							

※1 安全規格認定品の電流値は6.5A (ACIN 100V), 3.6A (ACIN 200V) と表示しております。

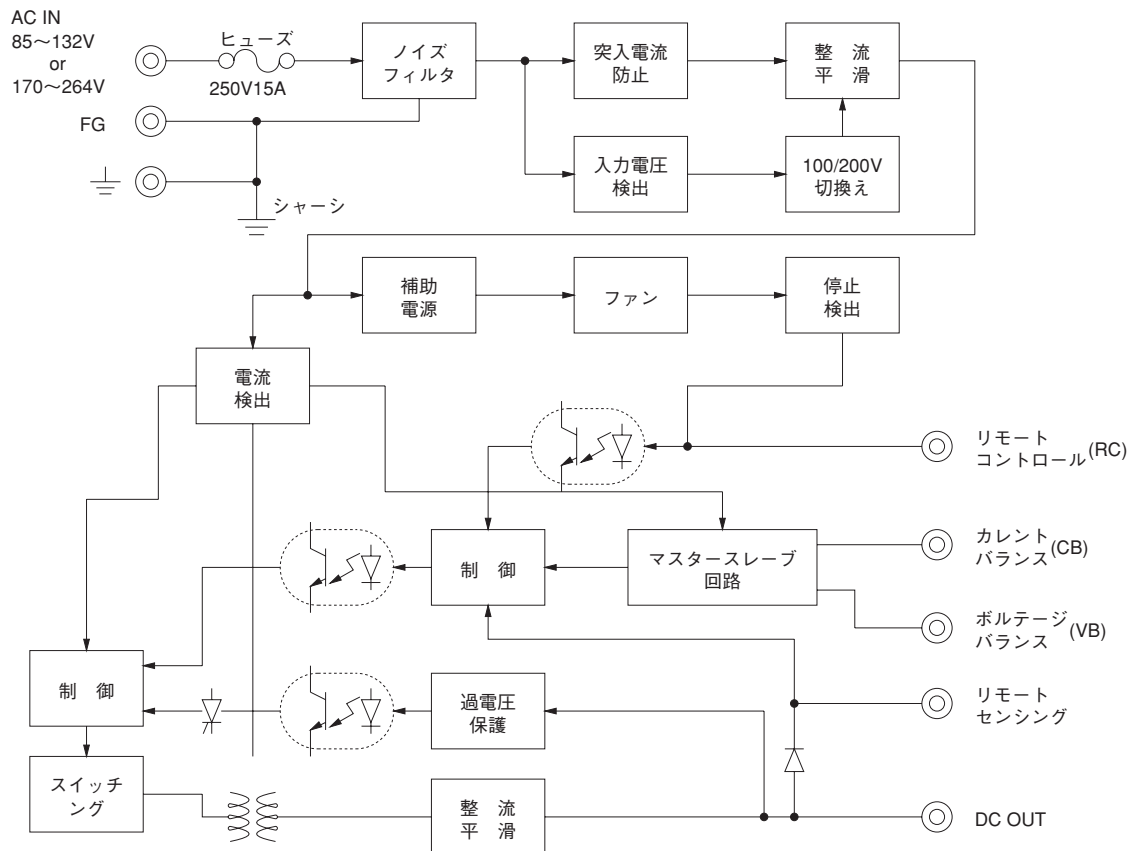
※2 15MHzオシロスコープまたはリップルノイズメータ (計測技術: RM101相当品) による。

※ 電安法準拠品につきましては、当社までお問い合わせください。

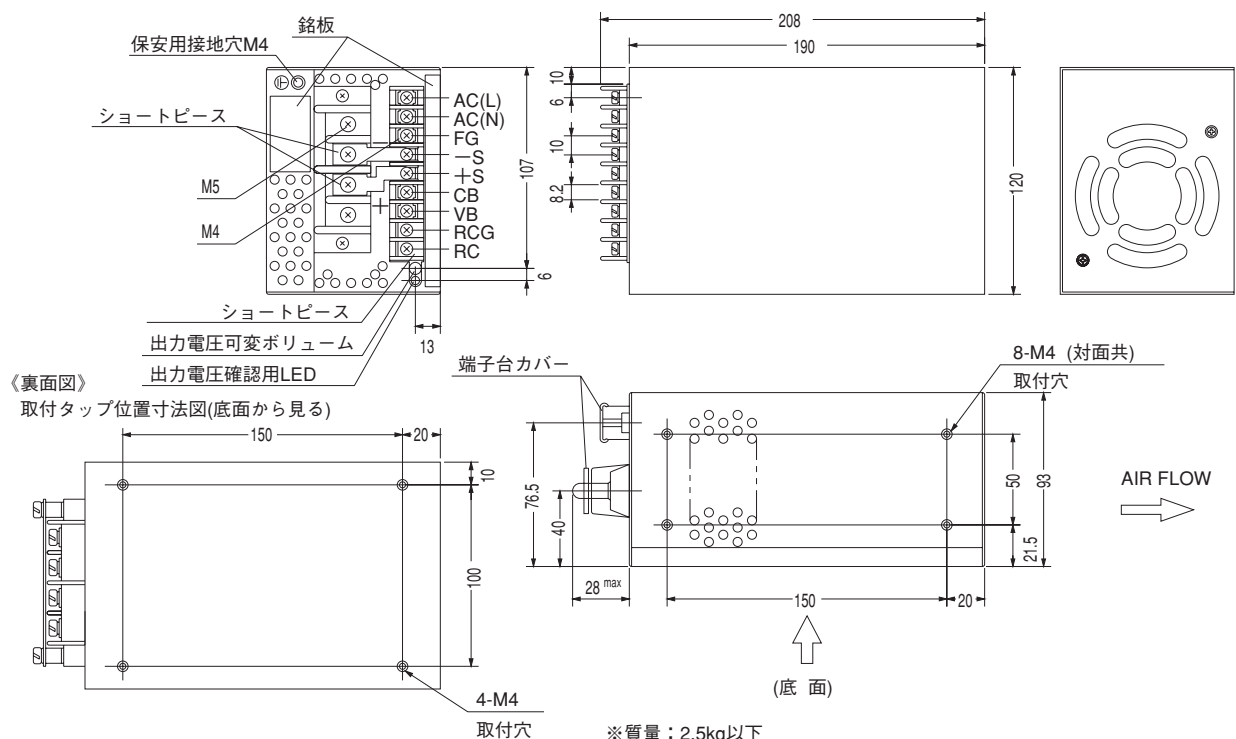
3 オプション指定時の安全規格についてはお問合せください。

ブロックダイアグラム

P



外形



※質量：2.5kg以下

※一般公差±1

※電源取付穴締め付けトルク：1.5N・m (16kgf・cm) max



- ①シリーズ名
②定格出力電力
③安全規格
(UL, CSA, TÜV認定品:E)
④定格出力電圧
⑤オプション 3
C:コーティング
G:低漏洩電流
R:リモコンロジック反転

モデル	P600-5	P600-12	P600-15	P600-18	P600-24	P600-30	P600-48
最大出力電力[W]	600	636	645	612	648	600	624
DC出力	5V 120A	12V 53A	15V 43A	18V 34A	24V 27A	30V 20A	48V 13A

仕 様

	項目	P600-5	P600-12	P600-15	P600-18	P600-24	P600-30	P600-48	
入力	電圧[V]	AC85～132 / 170～264 1φ 自動切換							
	電流[A]	ACIN 100V ※1	11typ (Io=100%)						
		ACIN 200V ※1	6typ (Io=100%)						
	周波数[Hz]	47～63							
	効率[%]	77typ	80typ	81typ	80typ	84typ	81typ	80typ	
	突入電流[A]	ACIN 100V	30/50typ (Io=100%) (一次突入電流値/二次突入電流値)						
ACIN 200V		60/50typ (Io=100%) (一次突入電流値/二次突入電流値)							
出力	定格電圧[V]	5	12	15	18	24	30	48	
	定格電流[A]	120	53	43	34	27	20	13	
	最大出力電力[W]	600	636	645	612	648	600	624	
	静的入力変動[mV]	20max	48max	60max	72max	96max	120max	192max	
	静的負荷変動[mV]	40max	100max	120max	144max	150max	180max	300max	
	リップル[mVp-p] ※2	80max	120max	120max	120max	120max	150max	150max	
	リップルノイズ[mVp-p] ※2	120max	150max	150max	150max	150max	200max	400max	
	周囲温度変動[mV]	0～+50℃	50max	120max	150max	180max	240max	300max	480max
	電圧可変範囲[V]	±10%							
	起動時間[ms]	300max (ACIN 85/170V, Io=100%)							
保護回路	保持時間[ms]	20typ (ACIN 85/170V, Io=100%)							
	過電流保護	定格電流の105%以上で動作、自動復帰							
	過電圧保護	定格電圧の115～140%で動作							
絶縁耐圧	入力ー出力・RC	AC3.000V 1分間 カットオフ電流＝10mA, DC500V 50MΩ以上 (常温, 常湿)							
	入力ーFG	AC2.000V 1分間 カットオフ電流＝10mA, DC500V 50MΩ以上 (常温, 常湿)							
	出力・RCーFG	AC500V 1分間 カットオフ電流＝100mA, DC500V 50MΩ以上 (常温, 常湿)							
	出力ーRC	AC100V 1分間 カットオフ電流＝100mA, DC100V 50MΩ以上 (常温, 常湿)							
環境	使用温・湿度	0～+60℃, 30～90%RH (結露なし) (ディレーティング特性参照)							
	保存温・湿度	－20～+75℃, 20～90%RH (結露なし)							
	振動	10～55Hz 19.6m/s ² (2G) 周期3分 X, Y, Z方向各30分							
	衝撃	196.1m/s ² (20G) 11ms X, Y, Z方向各1回							
適応規格	安全規格	UL60950-1, CSA C22.2 No.60950-1, EN60950-1, EN50178 取得, 電安法準拠							
	雑音端子電圧	FCC-A 準拠							
価格	価格(ケースカバー) [円]	75,000 (－)							

※1 安全規格認定品の電流値は11.6A (ACIN 100V), 6.2A (ACIN 200V) と表示しております。

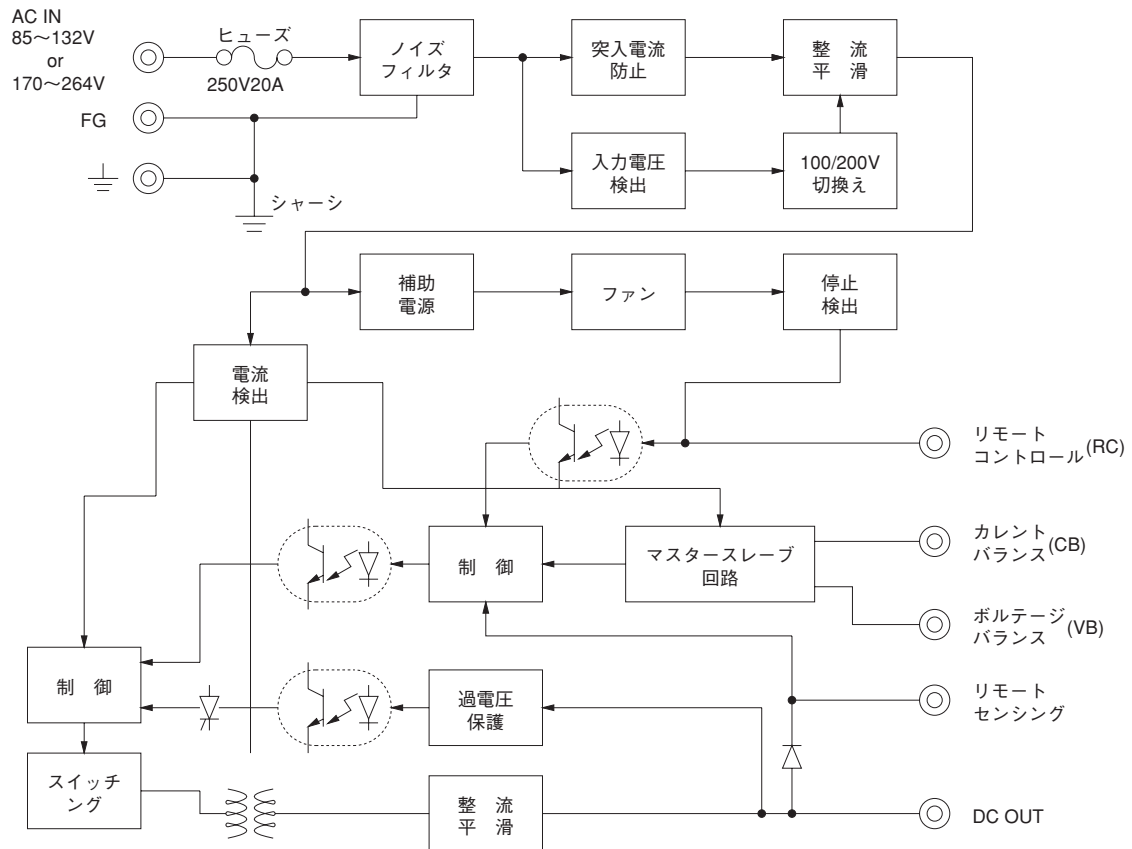
※2 15MHzオシロスコープまたはリップルノイズメータ (計測技術:RM101相当品) による。

※ 電安法準拠品につきましては、当社までお問い合わせください。

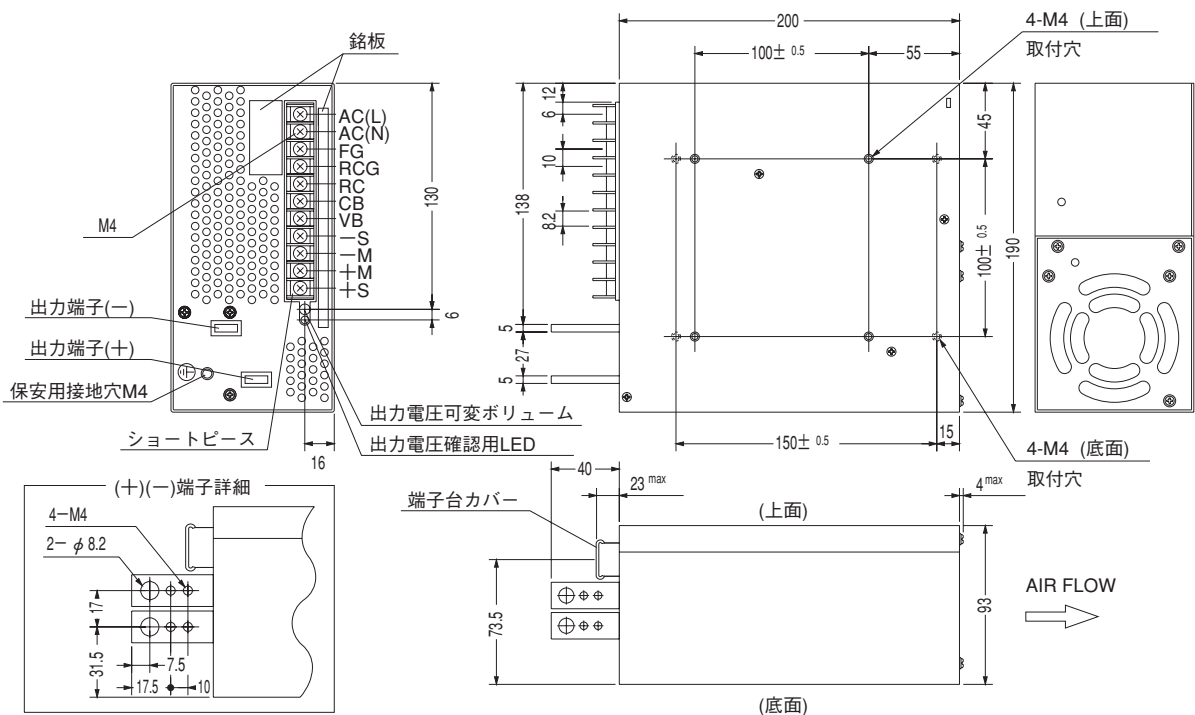
3 オプション指定時の安全規格についてはお問合せください。

ブロックダイアグラム

P



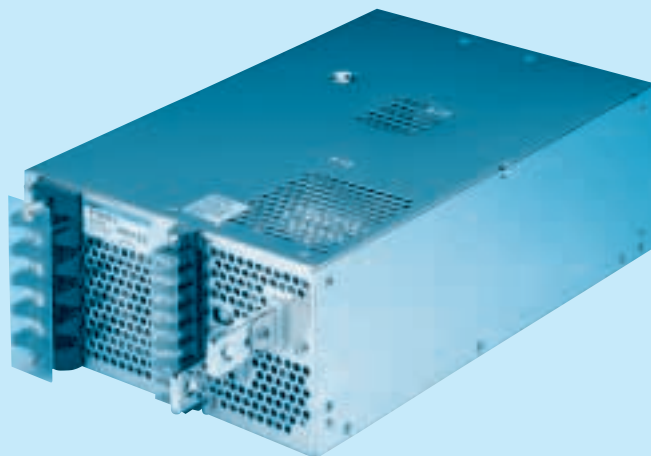
外形



※質量：4.0kg以下

※一般公差±1

※電源取付穴締め付けトルク：1.5N・m (16kgf・cm) max



- ① シリーズ名
 ② 定格出力電力
 ③ 安全規格
 (UL, CSA, TÜV 認定品: E)
 ④ 定格出力電圧
 ⑤ オプション 3
 C: コーティング

モデル	P1500-5	P1500-12	P1500-15	P1500-18	P1500-24
最大出力電力[W]	1500	1500	1500	1512	1560
DC出力	5V 300A	12V 125A	15V 100A	18V 84A	24V 65A

仕 様

	項目	P1500-5	P1500-12	P1500-15	P1500-18	P1500-24
入力	電圧[V]	AC85～132 / 170～264 1φ 端子切換 or DC220～370 手動切換				
	電流[A]	ACIN 100V ※1	29typ (Io＝100%)			
		ACIN 200V ※1	18typ (Io＝100%)			
	周波数[Hz]	47～440				
	効率[%]	78typ	81typ	81typ	81typ	83typ
	突入電流[A]	ACIN 100V	25/150typ (Io＝100%) (一次突入電流値/二次突入電流値)			
ACIN 200V		50/150typ (Io＝100%) (一次突入電流値/二次突入電流値)				
出力	定格電圧[V]	5	12	15	18	24
	定格電流[A]	300	125	100	84	65
	最大出力電力[W]	1500	1500	1500	1512	1560
	静的入力変動[mV]	20max	48max	60max	72max	96max
	静的負荷変動[mV]	40max	100max	120max	150max	150max
	リップル[mVp-p] ※2	80max	120max	120max	120max	120max
	リップルノイズ[mVp-p] ※2	120max	150max	150max	150max	150max
	周囲温度変動[mV]	0～+50℃	50max	120max	150max	180max
	240max					
	電圧可変範囲[V]	－20～＋10%				
起動時間[ms]	800max (ACIN 85/170V, Io＝100%)					
保持時間[ms]	10typ (ACIN 85/170V, Io＝100%) 20typ (ACIN 100/200V, Io＝100%)					
保護回路	過電流保護	定格電流の105%以上で動作				
	過電圧保護	定格電圧の115～140%で動作				
絶縁耐圧	入力ー出力・RC	AC3.000V 1分間 カットオフ電流＝10mA, DC500V 50MΩ以上 (常温, 常湿)				
	入力ーFG	AC2.000V 1分間 カットオフ電流＝10mA, DC500V 50MΩ以上 (常温, 常湿)				
	出力・RCーFG	AC500V 1分間 カットオフ電流＝100mA, DC500V 50MΩ以上 (常温, 常湿)				
	出力ーRC	AC100V 1分間 カットオフ電流＝100mA, DC100V 50MΩ以上 (常温, 常湿)				
環境	使用温・湿度	－10～＋60℃, 30～90%RH (結露なし) (ディレーティング特性参照)				
	保存温・湿度	－20～＋75℃, 20～90%RH (結露なし)				
	振動	10～55Hz 19.6m/s ² (2G) 周期3分 X, Y, Z方向各30分				
	衝撃	196.1m/s ² (20G) 11ms X, Y, Z方向各1回				
適応規格	安全規格	UL60950-1, CSA C22.2 No.60950-1, EN60950-1, EN50178 取得, 電安法準拠				
	雑音端子電圧	FCC-A 準拠				
価格	価格(ケースカバー) [円]	138,000 (－)				

※1 安全規格認定品の電流値は27A (ACIN 100V), 17A (ACIN 200V) と表示しております。

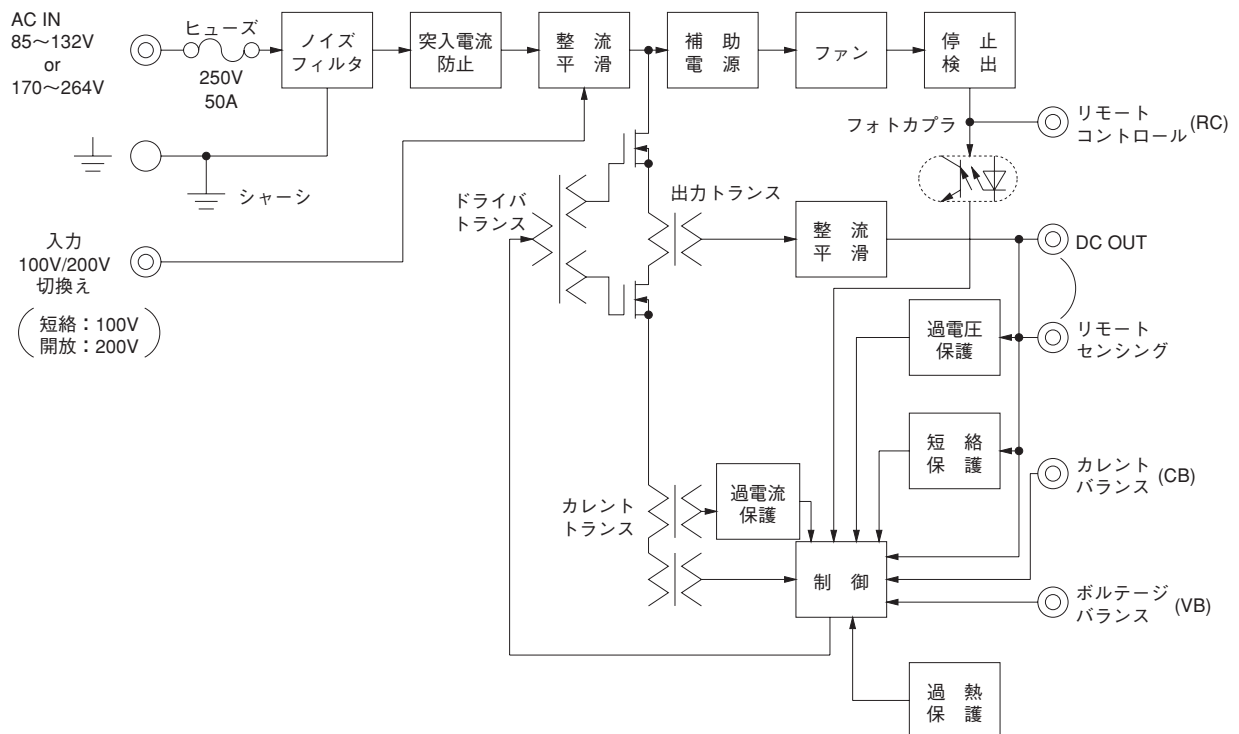
※2 15MHzオシロスコープまたはリップルノイズメータ (計測技術: RM101相当品) による。

※ 電安法準拠品につきましては、当社までお問い合わせください。

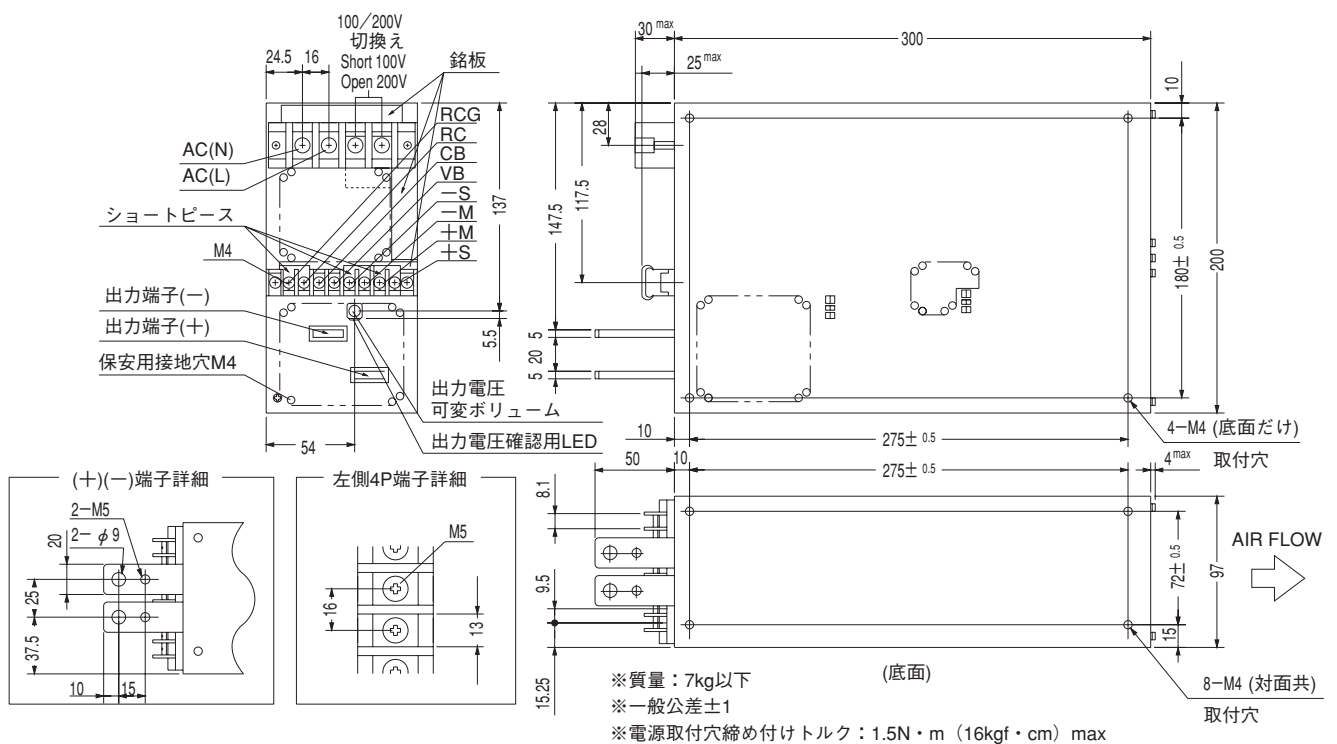
3 オプション指定時の安全規格についてはお問合せください。

ブロックダイアグラム

P



外形



PT1500

P

T

1500

□

-5

-□

①

②

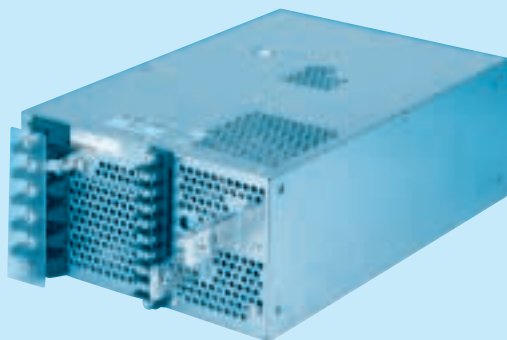
③

④

⑤

⑧

RoHS



- ① シリーズ名
② 三相入力
③ 定格出力電力
④ 安全規格
(UL, CSA 認定品: U)
⑤ 定格出力電圧
⑥ オプション 3
C: コーティング

モデル	PT1500-5	PT1500-24
出力電圧 [V]	5	24
出力電流 [A]	300	65

仕 様

	項目	PT1500-5	PT1500-24
入力	電圧 [V]	AC170~264 3φ	
	電流 [A] ACIN 200V	6typ (Io=100%)	
	周波数 [Hz]	47~63	
	効率 [%]	80typ	
	力率 ACIN 200V	0.95typ (Io=100%)	
	突入電流 [A] ACIN 200V	40typ	
	漏洩電流 [mA]	0.75 max (60Hz UL, CSAの各測定方法による) / 1.0 max (60Hz電安法の測定方法による)	
出力	定格電圧 [V]	5	24
	定格電流 [A]	300	65
	最大出力電力 [W]	1500	1560
	静的入力変動 [mV]	20max	96max
	静的負荷変動 [mV]	40max	150max
	リップル [mVp-p] 0~+50℃ ※2	80max	120max
	リップル [mVp-p] -10~0℃ ※2	140max	160max
	リップルノイズ [mVp-p] 0~+50℃ ※2	120max	150max
	リップルノイズ [mVp-p] -10~0℃ ※2	160max	180max
	周囲温度変動 [mV] 0~+50℃	50max	240max
	経時ドリフト [mV] ※1	20max	96max
	起動時間 [ms]	800max (ACIN 170V, Io=100%)	
付属機能	保持時間 [ms]	20typ (ACIN 200V, Io=100%, 0~+50℃) 10typ (ACIN 170V, Io=100%, 0~+50℃)	
	電圧可変範囲 [V]	4.00~5.50	19.20~26.40
	過電流保護	定格電流の105%以上で動作	
	過電圧保護	定格電圧の115~140%で動作	
	運転表示	LED表示: 緑	
	リモートセンシング	あり	
絶縁耐圧	リモートコントロール (RC)	あり (出力とは絶縁)	
	入力-出力	AC3,000V 1分間 カットオフ電流=10mA, DC500V 50MΩ以上 (常温, 常湿)	
	入力-FG	AC1,500V 1分間 カットオフ電流=10mA, DC500V 50MΩ以上 (常温, 常湿)	
	出力-FG, ケース	AC500V 1分間 カットオフ電流=100mA, DC500V 50MΩ以上 (常温, 常湿)	
	出力-RC	AC100V 1分間 カットオフ電流=100mA, DC100V 50MΩ以上 (常温, 常湿)	
環境	使用温・湿度	-10~+60℃ (ディレーティング特性参照)	
	保存温・湿度	-20~+75℃	
	振動	10~55Hz 19.6m/s ² (2G) 周期3分 X, Y, Z方向各60分	
	衝撃	196.1m/s ² (20G) 11ms X, Y, Z方向各1回	
適応規格	安全規格	UL60950-1, CSA C22.2 No.60950-1 取得, 電安法準拠	
	雑音端子電圧	FCC-A 準拠	
価格	価格(ケースカバー) [円]	145,000 (—)	

※1 経時ドリフトは周囲温度25℃。定格入出力にて入力電圧印加後30分~8時間の変化です。

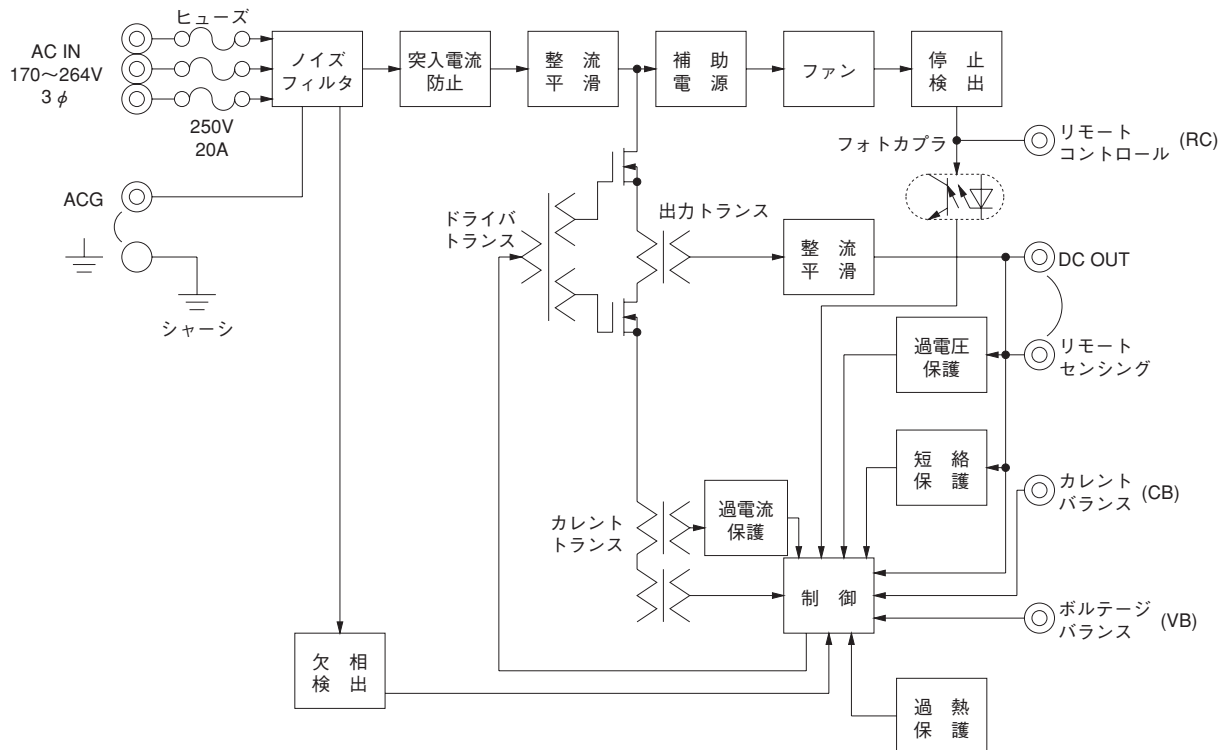
※2 20MHzオシロスコープまたはリップルノイズメータ (計測技研:RM101相当品) による。

※ 電安法準拠品につきましては、当社までお問い合わせください。

3 オプション指定時の安全規格についてはお問合せください。

ブロックダイアグラム

P



外形

