

SNR series (10A)

SNR -10 -223 - □

①

②

③

④

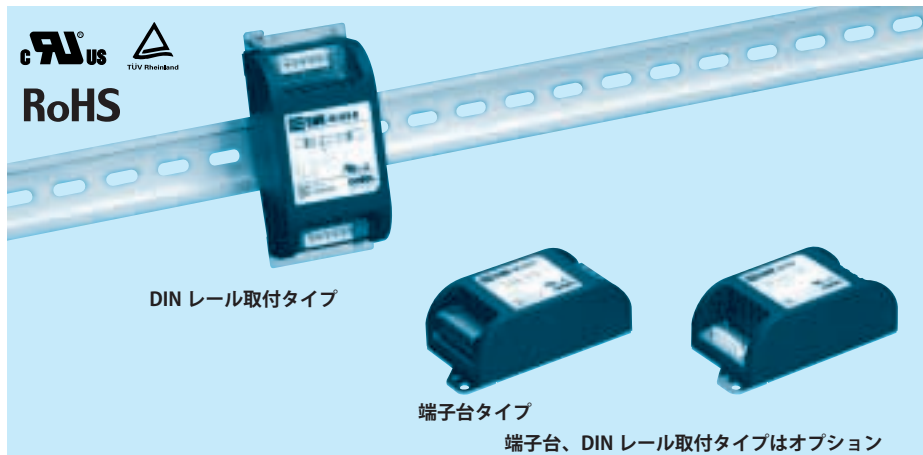
- ① シリーズ名
② 定格電流
③ 接地コンデンサコード：詳細は表 1.1 参照

表 1.1 接地コンデンサコード

コード	コンデンサ容量（公称値）
000	なし
223	22000pF

- ④ オプション
D: DIN レール取付タイプ
T: 端子台タイプ
DT: 端子台 + DIN レール取付タイプ

※オプション設定時は外形が変わります。
外形図を参照ください。



SNR シリーズ (10A) の特長

スイッチング電源出力ノイズ低減タイプ

・ DC50V

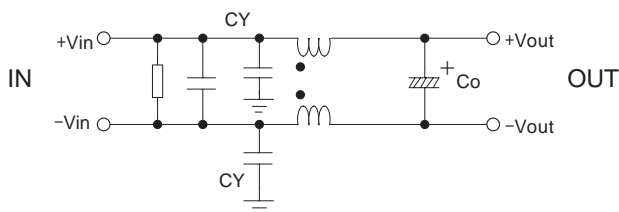
・ スイッチング電源を使用したアナログ回路の電源用フィルタに最適

仕 様

項番	項目	SNR-10-223
		入出力形状：コネクタ
1	定格電圧（DC）〔V〕	50
2	定格電流（DC）〔A〕 ※ 1	10（ピーク 20）
3	試験電圧（端子 - 取付板間）	AC500V（カットオフ電流＝100mA），1 分間，常温 常湿
4	絶縁抵抗（端子 - 取付板間）	DC500V 50MΩ min 常温 常湿
5	直流抵抗〔mΩ〕	20max
6	使用温度	－40～＋71℃（ディレーティング特性参照）
7	使用湿度	20～95% RH（結露なし）
8	保存温・湿度	－40～＋75℃，20～95% RH（結露なし）
9	振動	10～55Hz，19.6m/s ² （2G），周期 3 分 X，Y，Z 方向各 1 時間
10	衝撃	196.1m/s ² （20G）11ms X，Y，Z 方向 各 1 回
11	安全規格	UL60950-1，C-UL（CSA60950-1），EN60950-1
12	外形寸法（突起物含まず）/ 質量	52×35×117mm（W×H×D）/ 140g max（オプション：－D，－T，－DT は外形図参照）
13	標準価格〔円〕	1,500

※ 1 ピーク電流は 10 秒以下、デューティ 35% 以下でご使用ください。
詳細は取扱説明項 5 をご参照ください。

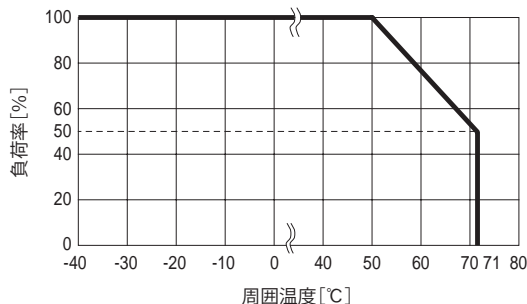
回路構成



CY: 接地コンデンサ Co: 電解コンデンサ 取付板

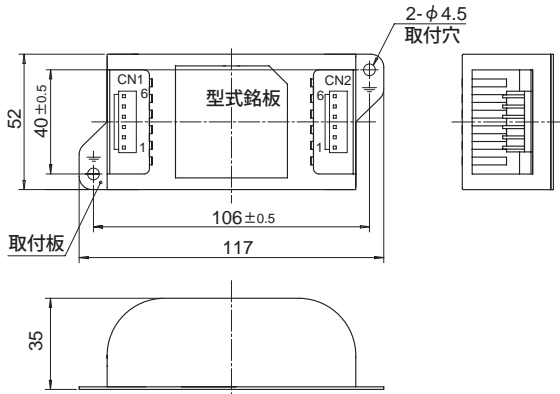
■製品期待寿命：10 年

ディレーティング特性



外形図

標準タイプ



CN1	機能	CN2	機能
1,2,3	-Vin	1,2,3	-Vout
4,5,6	+Vin	4,5,6	+Vout

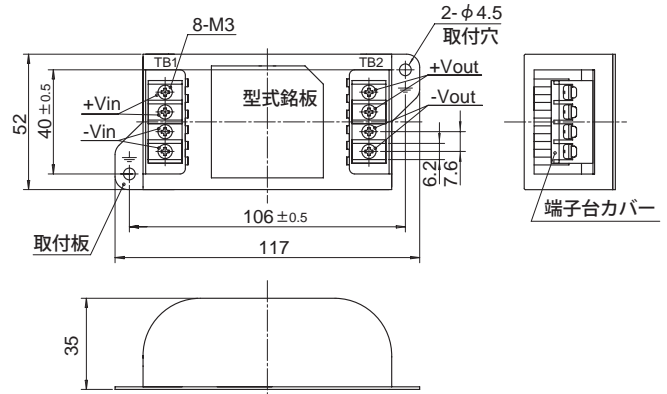
入出力コネクタ	適合ハウジング	ターミナル
CN1,CN2	B6P-VH	VHR-6N
		リール:SVH-21T-P1.1
		バルク:BVH-21T-P1.1

(メーカー: 日本圧着端子)

オプションハーネス: 取扱説明項 4 参照

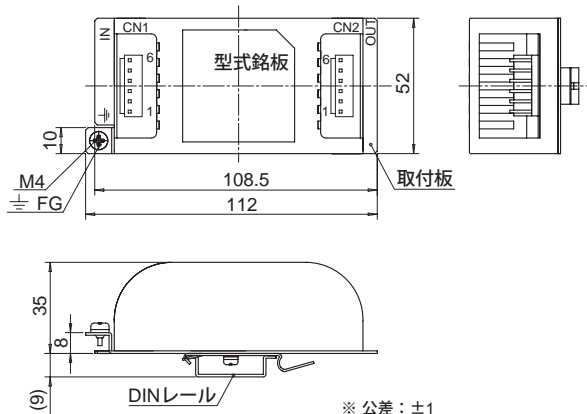
- ※ 公差: ± 1
- ※ 質量: 140g以下
- ※ 基板材質/厚さ: CEM3/1.6mm
- ※ 取付板材質: 鉄 (表面処理: ニッケルメッキ) $t=1.0$
- ※ ケース材質: PBT
- ※ 単位 mm
- ※ CN1, CN2は1ピン当たり5A (ピーク時は7A) 以下で
ご使用ください。

端子台タイプ



- ※ 公差: ± 1
- ※ 質量: 150g以下
- ※ 基板材質/厚さ: CEM3/1.6mm
- ※ 取付板材質: 鉄 (表面処理: ニッケルメッキ) $t=1.0$
- ※ ケース材質: PBT
- ※ 単位 mm
- ※ 端子台締め付けトルク M3: $0.8N \cdot m (8.5kgf \cdot cm)$ max
- ※ TB1, TB2は1ピン当たり8A (ピーク時は10A) 以下で
ご使用ください。

DIN レール取付タイプ



CN1	機能	CN2	機能
1,2,3	-Vin	1,2,3	-Vout
4,5,6	+Vin	4,5,6	+Vout

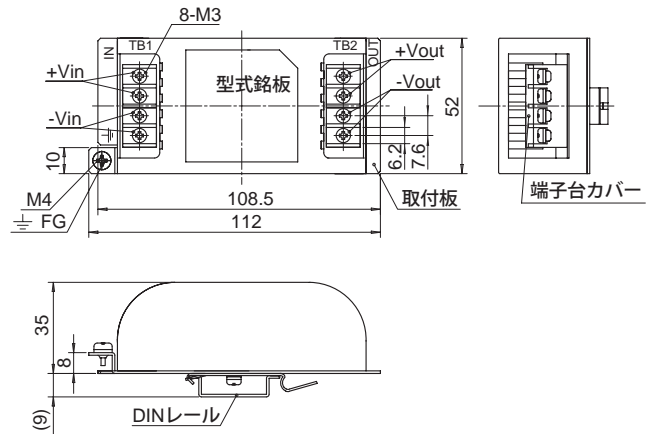
入出力コネクタ	適合ハウジング	ターミナル
CN1,CN2	B6P-VH	VHR-6N
		リール:SVH-21T-P1.1
		バルク:BVH-21T-P1.1

(メーカー: 日本圧着端子)

オプションハーネス: 取扱説明項 4 参照

- ※ 公差: ± 1
- ※ 質量: 150g以下
- ※ 基板材質/厚さ: CEM3/1.6mm
- ※ 取付板材質: 鉄 (表面処理: ニッケルメッキ) $t=1.0$
- ※ ケース材質: PBT
- ※ 単位 mm
- ※ CN1, CN2は1ピン当たり5A (ピーク時は7A) 以下で
ご使用ください。

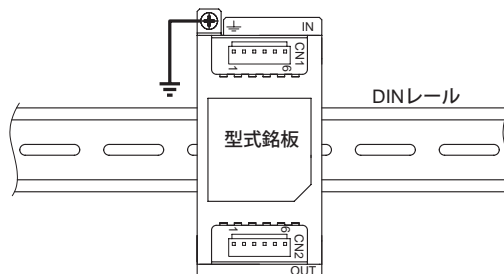
端子台 + DIN レール取付タイプ



- ※ 公差: ± 1
- ※ 質量: 160g以下
- ※ 基板材質/厚さ: CEM3/1.6mm
- ※ 取付板材質: 鉄 (表面処理: ニッケルメッキ) $t=1.0$
- ※ ケース材質: PBT
- ※ 単位 mm
- ※ 端子台締め付けトルク M3: $0.8N \cdot m (8.5kgf \cdot cm)$ max
- ※ TB1, TB2は1ピン当たり8A (ピーク時は10A) 以下で
ご使用ください。

DIN レール取付時の注意

DIN レールを介しての接地は適正なノイズ減衰効果が得られない場合があります。
接地はノイズフィルタ本体の FG 端子と接続しておこなってください。



Noise
Filter