

APPLICATION NOTE

VACUUM FLUORESCENT DISPLAY MODULE

グラフィックディスプレイモジュール

GP1225A02A

双葉蛍光管モジュール『GP1225A02A』は、双葉蛍光表示管を使用した画素数 245×102 のグラフィック表示用モジュールです。
このモジュールは、蛍光表示管、ドライバ、コントロール回路、電源より構成されており簡単なインタフェースを用いることによりシステムとの接続、駆動が可能です。

安全にお使いいただくために

安全に御使用頂く為に必ず本書をお読み下さい。また、本書はお読みになった後も大切に保管して下さい。

- 警告**
- モジュール動作中はプリント基板上に高電圧(100V)が印加されている部品があります。感電およびショートによる破損の恐れがある為、製品の金属部分に直接人体が触れないようにして頂くとともに、製品の基板上の部分が他の金属部品と接触しない様にして下さい。
 - モジュールの電源回路には、コンデンサが接続されております。電源を切った後、直ちに回路をショートするとIC等を破損する事があります。(放電には30秒程度の時間を要します。) また、感電の恐れがありますので、製品の金属部分に直接人体が触れないようにして下さい。
 - モジュールには過電流保護素子が内蔵されており、何らかの不具合が発生した場合、過電流保護素子が働き、事故を未然に防ぎます。
 - 外部の電源を入れたまま(又はモジュールの電源を入れたまま)電源ケーブルを抜き差しすることは絶対に避けて下さい。感電の原因になります。
 - 蛍光表示管のガラスエッジ、プリント基板エッジ等でのけがを防ぐ為、モジュールの取り扱いの際には手袋等を着用して下さい。
 - 分解、修理、改造は絶対にしないで下さい。感電や火災の原因になります。
 - 廃棄する場合には、特別管理産業廃棄物として処理して下さい。

1.特長

- 1.1. 本製品は、画素数245×102、ドットピッチ0.5mmの16階調表示可能な蛍光表示管モジュールです。
- 1.2. モジュール上には専用ASIC、電源回路を実装しており、8bitパラレルインターフェイスで駆動することが出来ます。
- 1.3. 12V単一電源で駆動できます。

2.一般仕様

2-1. 外形寸法・重量（付図-1参照）

表-1

項目	仕様	単位
外形寸法	横 183±1 縦 75.3±1 厚さ 28.1 MAX.	mm
重量	約290	g

2-2. 表示部仕様

表-2

項目	仕様	単位
画面サイズ(横×縦)	122.4 × 50.9	mm
画 素 数 (横×縦)	245 × 102	Dot
ドットサイズ(横×縦)	0.4 × 0.4	mm
ドットピッチ(横×縦)	0.5 × 0.5	mm
発光色	緑 (λ p=505nm)	—
輝度	1000 (Typ.)	cd/m ²

注) 表示は、フィルタの使用で青～橙さらに白色などの選択が可能です。

2-3. 環境条件

表-3

項目	記号	最小	最大	Unit
動作温度範囲	T _{opr}	-40	+70	°C
保存温度範囲	T _{stg}	-40	+85	°C
動作湿度範囲	H _{opr}	20	85	%
保存湿度範囲	H _{stg}	20	90	%
振動 (10 ~ 55Hz)	—	—	4	G
衝撃	—	—	40	G

注) 結露するような環境での保存並びに使用は避けて下さい。

2-4. 絶対最大定格

表-4

項目	記号	最小	最大	Unit
入力電圧	V _{cc}	-0.3	14.4	V
入力信号電圧	V _{IS}	-0.3	6.0	V

2-5. 推奨動作条件

表-5

項目	記号	最小	標準	最大	Unit
入力電圧	V_{CC}	10.8	12.0	13.2	V
H-Level 入力電圧	V_{IH}	4.5	—	—	V
L-Level 入力電圧	V_{IL}	—	—	0.7	V

2-6. 標準動作条件における電氣的、光学的特性

表-6

項目	記号	条件	最小	標準	最大	Unit
入力電流	I_{CC}	$V_{CC}=12.0V_{dc}$ 全ドット点灯	—	800	1000	mA
消費電力	—			9.6	12	W
輝度	L		500	1000	—	cd/m ²
H-Level 出力電圧	V_{OH}	$I_{OH} = -50 \mu A$	4.65	—	—	V
L-Level 出力電圧	V_{OL}	$I_{OL} = 50 \mu A$	—	—	0.5	V

注) 出力端子はオープンドレイン相当となり、PWB上で10.0k Ω にてプルアップされております。

3. 基本機能

以下にVFDモジュールの機能について説明します。

- 3-1. 用語説明
- 3-2. 機能表
- 3-3. メモリと画面構成の関係
- 3-4. メモリアドレスと表示位置の関係
- 3-5. データビットと階調の関係
- 3-6. コマンド表
- 3-7. コマンド説明

3-1. 用語説明

- Display Window (以下 DW とする) 1、2 : VFD に表示される画面の枠。DW1、DW2 の 2 画面を持ちます。
- Display Start Address (以下 DSA とする) 1、2 : 各 DW の左上端のアドレス。バイト単位で設定。
- Display Start Bit (以下 DSB とする) 1、2 : DSA 内の画素単位で設定。

3-2. 機能表

表-7

\overline{CS}	\overline{WR}	C/\overline{D}	BUSY	モード
L	\uparrow	H	L	コマンド書き込み
L	\uparrow	L	L	設定データ書き込み
L	H	H	L	—
—	—	—	H	BUSY

3-3. メモリと画面構成の関係

下図に本モジュールの画面構成の関係を示します。

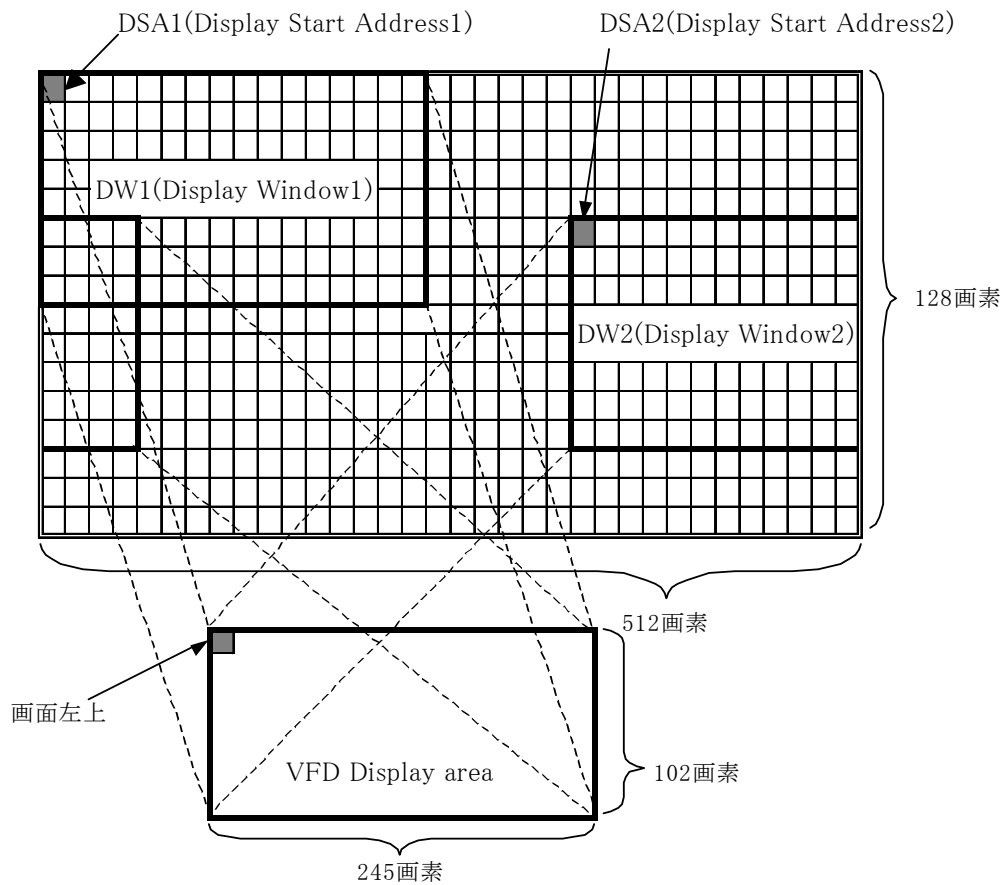
本モジュールではメモリエリア内の2箇所より表示することが出来ます。

下図に示すようにそれぞれをDW1、DW2とします。

下図のDSA1及びDSA2で示すアドレスの内容が表示画面左上に表示されます。

DSAはメモリアドレス内のどのアドレスにも指定可能です。

DW1とDW2はそれぞれを表示のON/OFF及び合成表示が可能です。



3-4. メモリアドレスと表示位置の関係

下図にメモリアドレスと表示位置の関係を示します。 DSA=0000H、DSB=00H

画素 bit		グリッド方向の画素数										
		画素	1	2	3	..	245	246	..	510	511	512
1	D7	1-2	0	40	80	..	3D00	3D40	..	7F40	7F80	7FC0
	D6	3-4	1	41	81	..	3D01	3D41	..	7F41	7F81	7FC1
	D5	5-6	2	42	82	..	3D02	3D42	..	7F42	7F82	7FC2
	D4	7-8	3	43	83	..	3D03	3D43	..	7F43	7F83	7FC3
2	D3	9-10	4	44	84	..	3D04	3D44	..	7F44	7F84	7FC4
	D2	11-12	5	45	85	..	3D05	3D45	..	7F45	7F85	7FC5
	D1	13-14	6	46	86	..	3D06	3D46	..	7F46	7F86	7FC6
	D0
表示エリア	
		99-100	31	71	B1	..	3D31	3D71	..	7F71	7FB1	7FF1
		101-102	32	72	B2	..	3D32	3D72	..	7F72	7FB2	7FF2
		103-104	33	73	B3	..	3D33	3D73	..	7F73	7FB3	7FF3
	
	
		115-116	39	79	B9	..	3D39	3D79	..	7F79	7FB9	7FF9
		117-118	3A	7A	BA	..	3D3A	3D7A	..	7F7A	7FBA	7FFA
		119-120	3B	7B	BB	..	3D3B	3D7B	..	7F7B	7FBB	7FFB
		121-122	3C	7C	BC	..	3D3C	3D7C	..	7F7C	7FBC	7FFC
		123-124	3D	7D	BD	..	3D3D	3D7D	..	7F7D	7FBD	7FFD
		125-126	3E	7E	BE	..	3D3E	3D7E	..	7F7E	7FBE	7FFE
127-128	3F	7F	BF	..	3D3F	3D7F	..	7F7F	7FBF	7FFF		

3-5. データビットと階調の関係

表-8

階調レベル	データ					
	D7、D3	D6、D2	D5、D1	D4、D0		
階調レベル0	L	L	L	L	0h	消灯 暗 ↑ ↓ 明
階調レベル1	L	L	L	H	1h	
階調レベル2	L	L	H	L	2h	
階調レベル3	L	L	H	H	3h	
階調レベル4	L	H	L	L	4h	
階調レベル5	L	H	L	H	5h	
階調レベル6	L	H	H	L	6h	
階調レベル7	L	H	H	H	7h	
階調レベル8	H	L	L	L	8h	
階調レベル9	H	L	L	H	9h	
階調レベル10	H	L	H	L	Ah	
階調レベル11	H	L	H	H	Bh	
階調レベル12	H	H	L	L	Ch	
階調レベル13	H	H	L	H	Dh	
階調レベル14	H	H	H	L	Eh	
階調レベル15	H	H	H	H	Fh	

3-6. コマンド表

表-9に本モジュールが有しているコマンドを示します。これらのコマンドを実行することで モジュールに
 所望の表示ができます。

ホスト側よりモジュールに対してコマンドを書き込むことで、各コマンドに対応した機能を実行します。
 また設定データの必要なコマンドはコマンド書き込み後そのコマンドの設定データを書き込みます。

表-9

コマンド (C/ \overline{D} ="H")	設定データ (C/ \overline{D} ="L")	機能	初期設定
00H	—	DW1、DW2とも表示OFF	○
01H	—	DW1のみ表示ON	
02H	—	DW2のみ表示ON	
03H	—	合成表示	
04H	D0～D7	DW1 書き込みアドレスオートインクリメント	00H
05H	D0～D7	DW2 書き込みアドレスオートインクリメント	00H
06H	—	RAMクリア (全RAMエリアに00h書き込み)	
08H	D0～D7	DW1 表示データ書き込み	
0AH	D0～D7	DSA1 下位8bit(00H～FFH)	00H
0BH	D0～D6	DSA1 上位7bit(00H～7FH)	00H
0CH	D0～D7	DSA2 下位8bit(00H～FFH)	00H
0DH	D0～D6	DSA2 上位7bit(00H～7FH)	00H
0EH	D0～D7	DW1 書き込みアドレス設定 下位8bit(00H～FFH)	00H
0FH	D0～D6	DW1 書き込みアドレス設定 上位7bit(00H～7FH)	00H
10H	D0～D7	DW2 書き込みアドレス設定 下位8bit(00H～FFH)	00H
11H	D0～D6	DW2 書き込みアドレス設定 上位7bit(00H～7FH)	00H
13H	D0～D7	輝度設定 (00H～FFH) (注2)	FFH
14H	D0～D7	アノードデータ送信設定 (9BH) (注1)	00H
18H	D0～D7	DW2 表示データ書き込み	
1AH	D0～D1	DSB1 2bit (00H, 01H) 設定	00H
1CH	D0～D1	DSB2 2bit (00H, 01H) 設定	00H
1DH	D0～D3	合成表示時DW1の透過設定	00H
20H	D0～D7	文字表示コマンド	
21H	D0～D7	文字表示位置指定コマンド	(x,y)= (00H,00H)
23H	D0～D7	文字フォント指定コマンド	00H
24H	D0～D7	文字表示輝度指定コマンド	00H
31H	14byte	階調設定 (00H～FFH) (注2)	
3FH	D0～D7	階調設定 (00H～FFH) (注2)	01H

“—”は設定データ無し。

初期設定項の○印及び値は電源投入時に選択されている機能を示します。

注)1 電源起動後、表示開始前にコマンド14Hにデータ9BHを入力してください。

注)2 輝度設定、階調設定は同一INT内にて設定して下さい。

3-7. コマンド説明

3-7-1. DW1、DW2 表示 ON/OFF コマンド (00H、01H、02H、03H)

DW1、DW2 の表示 ON、OFF、合成表示を行います。

デフォルトは DW1、DW2 共に表示 OFF (00H)

合成表示については、『3-7-9.画面合成の説明』をご参照願います。

3-7-2. DW1、DW2 書き込みアドレスオートインクリメントコマンド (04H、05H)

書き込みアドレスのオートインクリメント(00H～40H)、ホールド(FFH)の設定を行います。

オートインクリメントは表示データ書き込みの後に自動でアドレスが+1 になります。

メモリの最後までインクリメントした後は書き込み開始アドレスに移動します。

設定可能範囲外のコマンドが設定された場合、このコマンドは無効とします。

00H : 表示データ書き込み後、常に自動でアドレスが+1 になります。

01H～40H : 表示データを 01H 回～40H バイト書き込み後、書き込み開始アドレスのグリッド 1 画素分右隣のアドレスに移動します。

FFH : 表示データを書き込み後もインクリメントせず、アドレス固定となります。

書き込み毎に下記のような順番でアドレスが移動します。

コマンド04H(05H)にて00Hを設定した場合

書き込み開始アドレスが00Hの場合

1	65	129	193	257	321	385
2	66	130	194	258	322	386
3	67	131	195	259	323	387
..
..
62	126	190	254	318	382	446
63	127	191	255	319	383	447
64	128	192	256	320	384	448

書き込み開始アドレスが3EHの場合

3	67	131	195	259	323	387
4	68	132	196	260	324	388
..
..
63	127	191	255	319	383	447
64	128	192	256	320	384	448
1	65	129	193	257	321	385
2	66	130	194	258	322	386

コマンド04H(05H)にて05Hを設定した場合

書き込み開始アドレスが00Hの場合

1	6	11	16	21	26	31
2	7	12	17	22	27	32
3	8	13	18	23	28	33
4	9	14	19	24	29	34
5	10	15	20	25	30	35
..
..
..

書き込み開始アドレスが3EHの場合

3	7	12	17	22	27	32
4	8	13	18	23	28	33
5	9	14	19	24	29	34
..
..
1	6	10	15	20	25	30
2	7	11	16	21	26	31

3-7-3. RAM クリアコマンド(06H)

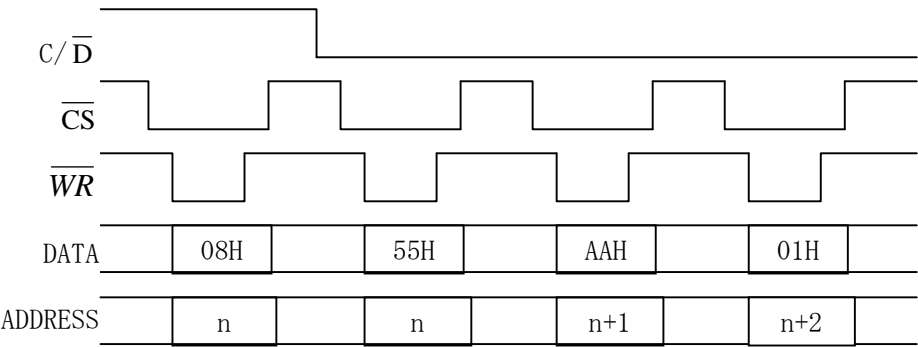
全 RAM エリアに 00H を書き込みます。RAM クリア後の書き込みアドレスは 0000H に設定します。

RAM クリアコマンド書き込みからコマンド完了までの時間は 50mS 以内とします。

書き込みが完了するまではコマンドは受け付けません。

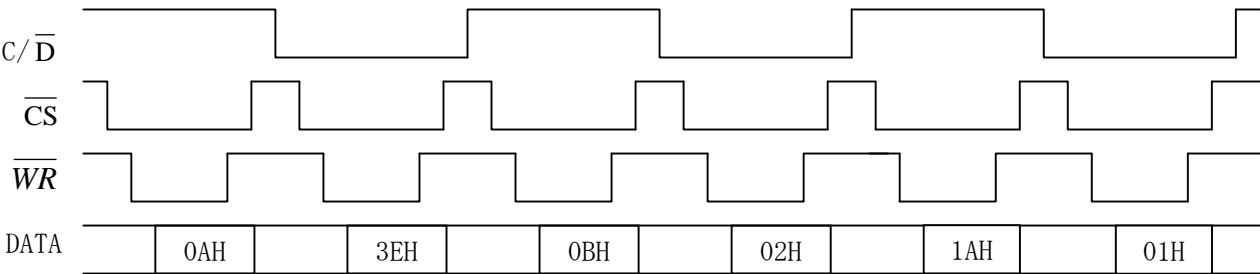
3-7-4. 表示データ書き込みコマンド（08H、18H）

表示データの書き込みを行うコマンド。
コマンドを書き込むときは、C/ \overline{D} をHレベルにします。
表示データを書き込むときは、C/ \overline{D} をLレベルにします。
下図は、書き込みコマンド 08H に続けて表示データ 55H、AAH、01H を書き込む場合を示します。



3-7-5. DSA、DSB 設定コマンド（0AH、0BH、0CH、0DH、1AH、1BH）

DSA1、DSA2、DSB1、DSB2 を設定します。
上位アドレスのみ、下位アドレスのみ、画素のみの設定でも有効とします。
本設定は、設定後の INT 信号立ち下がりにて反映させます。
DSB は、DSA にて設定したアドレス内の、表示をスタートさせる画素の指定を行います。
下図は DSA1 を 023EH、DSB1 を 01H に設定する例。



DSB 対応表		表-10
データ		
00H	1 画素目	
01H	2 画素目	

注) 上記以外の設定は無効とします。

3-7-6. 書き込みアドレス設定（0EH、0FH、10H、11H）

データの書き込み対象アドレスを設定します。
上位アドレスのみ、または、下位アドレスのみの設定でも有効とします。

3-7-7. 輝度設定コマンド（13H、31H、3FH）

画面の輝度を設定します。

本設定は、設定後の INT 信号立ち下がりにて反映させます。

コマンド 3FH、31H を設定後、コマンド 13H に続けて輝度データ 00H～FFH を書き込みます。

設定データと輝度レベルの関係を下表に示します。

表-11

コマンド:13H	コマンド:3FH	コマンド:31H														輝度レベル
		①	②	③	④	⑤	⑥	⑦	⑧	⑨	⑩	⑪	⑫	⑬	⑭	
00H	1	0	0	0	0	0	0	0	0	0	0	0	0	0	0	0%
01H	1	3A	31	28	22	1A	14	E	A	6	2	0	0	0	0	25%
02H	1	9F	86	70	5B	48	38	2A	1E	14	C	6	2	0	0	50%
03H	2	82	6E	5B	4A	3B	2E	23	19	11	B	6	2	0	0	75%
04H、0DH～FFH	2	B3	98	7E	67	52	40	31	24	19	10	9	4	1	0	100%
07H	1	4E	41	37	2D	23	1B	14	E	9	4	1	0	0	0	30%
08H	1	76	64	54	44	36	29	1F	16	E	8	4	0	0	0	40%
09H	1	C6	A8	8C	72	5B	46	35	26	1A	10	8	3	0	0	60%
0AH	1	EE	CB	A8	89	6D	55	40	2F	20	14	B	4	0	0	70%
0BH	2	8B	76	62	50	40	32	26	1B	13	C	7	3	0	0	80%
0CH	2	9F	87	70	5B	49	39	2B	1F	16	E	8	3	0	0	90%

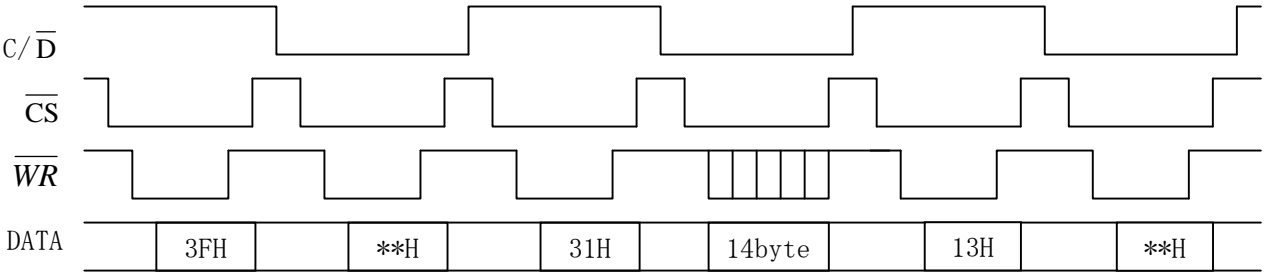
注 1:輝度データに 04H、0DH～FFH を設定した場合、いずれも輝度レベル 100%となります。

注 2:電源投入時は最大輝度に設定されます。但し、DW1、DW2 が OFF に設定される為、表示しません。

注 3:上表の輝度レベルは点灯時間の割合になります。(100%時にて輝度 MAX)

注 4:コマンド 31H は左の値から順に入力して下さい。

下図は輝度設定での転送例。



注 1:コマンド 3FH～コマンド 13H のデータまで同一 INT 内に設定して下さい。

3-7-8. アノードデータ出力設定（14H）

アノードデータの出力方法を設定します。

コマンド 14H に続けてデータを書き込みます。

電源起動後、表示開始前にデータ 9BH を入力してください。

入力されない場合、正しく表示されません。

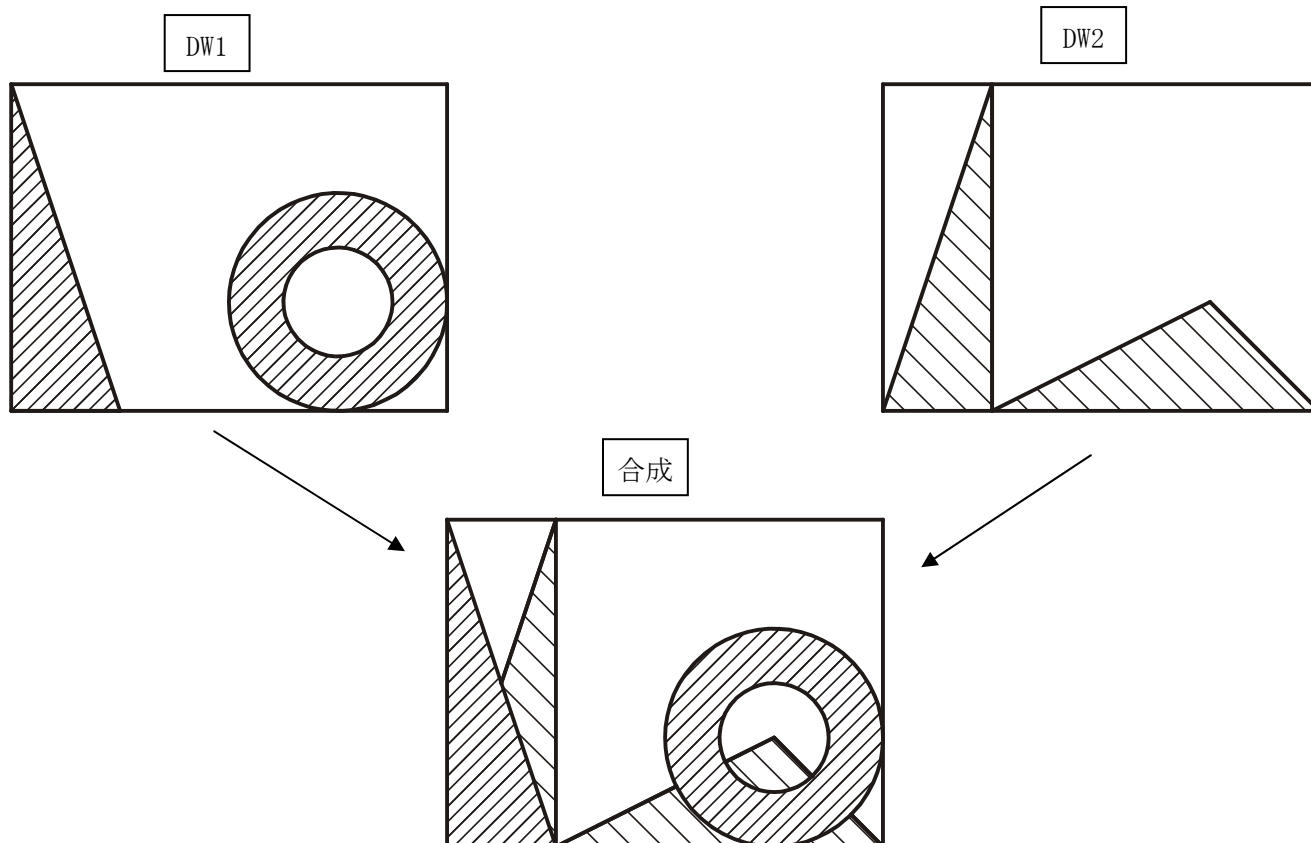
3-7-9. 画面合成の説明

本 ASIC は、表示画面が DW1、DW2 の 2 つあり、これらを合成することができます。

DW1 が優先され、DW1 のデータがコマンド 1DH にて指定した階調部に DW2 が合成されます。

階調表示選択時の画面合成の例 (1DH=00H 時)

DW1 が優先され、DW1 の 00H の部分に DW2 が表示されます。



注) 上図において、斜線部はデータ表示部 (00H 以外)。それ以外は非表示部 (00H) を示す。

3-7-10. 合成表示時DW1の透過設定 (1DH)

画面合成時、DW1の表示データのどの階調レベル部にDW2のデータを合成するかを指定する。
階調レベルについては、表-8をご参照願います。

3-7-11 文字表示コマンド(20H)

漢字ロムを用いて、RAM上に文字を展開します。

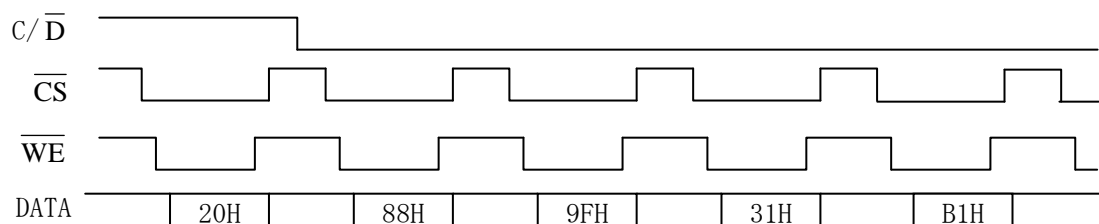
なお、表示される位置・フォントは、以下のコマンドにより決定します。

- 文字表示位置指定コマンド(21H)
- 文字フォント指定コマンド(23H)
- 文字表示輝度指定コマンド(24H)

コマンドの後に、データとして文字列を指定します。

文字を書込むたびに文字表示位置が移動します。

下図に、画面上に『亜17』と表示する場合を示します。

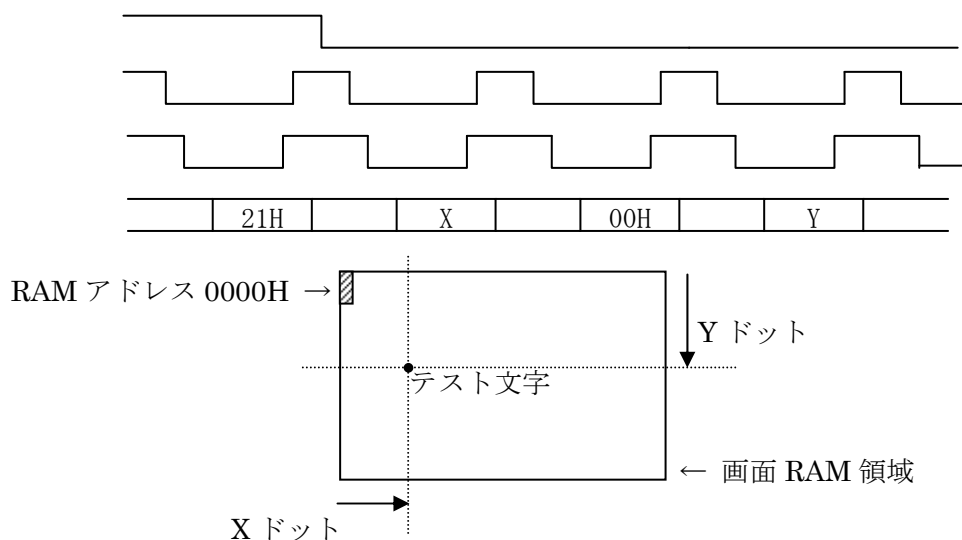


※文字は、連続して指定できますが、必ずBusyを確認してください。

3-7-12 文字表示位置指定コマンド(21H)

漢字ロムの展開する画面RAMの位置を指定します。

位置の指定には、X, Yを指定することで行います。



3-7-13 文字フォント指定コマンド(23H)

表示する文字のフォントを指定します。
データとして、言語を指定します。

表-12

言語	フォント(文字コード)	フォントサイズ
00H	日本語(シフトJIS)	16×16, 16×8
01H	繁体字中国語(Big5)	16×16, 16×8
02H	簡体字中国語(GB2312)	16×16, 16×8
03H	韓国語(KSC5601)	16×16, 16×8

11H	CodePage1252	16×8
-----	--------------	------

20H	ANK (Alphabet Numeric Kana)	5×8
21H	CodePage1252	5×8
23H	韓国語(KSC5601)	5×8

※フォントサイズが2種類ある言語は、文字によって自動でサイズが判別されます。

3-7-14 文字表示輝度指定コマンド(24H)

展開する文字の階調の設定を行います。

表-13

階調値	0FH	輝度 15/15
	0EH	輝度 14/15
	0DH	輝度 13/15
	0CH	輝度 12/15
	0BH	輝度 11/15
	0AH	輝度 10/15
	09H	輝度 9/15
	08H	輝度 8/15
	07H	輝度 7/15
	06H	輝度 6/15
	05H	輝度 5/15
	04H	輝度 4/15
	03H	輝度 3/15
	02H	輝度 2/15
	01H	輝度 1/15
	00H	輝度 0/15

4. コネクタ接続 IMSA-9617S -26A-T(IRISO ELECTRONICS) or 同等品

表-14

端子番号	端子名称	端子番号	端子名称
1	D0	2	D1
3	D2	4	D3
5	D4	6	D5
7	D6	8	D7
9	BUSY	10	INT
11	WRB	12	NC
13	CSB	14	C/DB
15	RESETB	16	NC
17	NC	18	GND
19	GND	20	GND
21	Vcc	22	Vcc
23	Vcc	24	Vcc
25	GND	26	GND

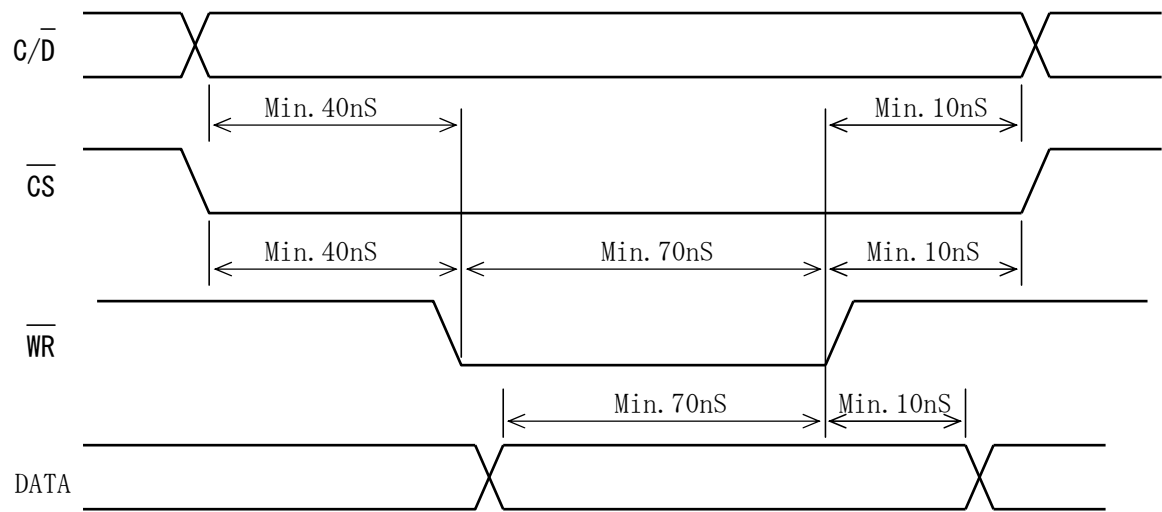
端子機能説明

表-15

端子名	I/O	機能
D0～D7	I	8ビットの入力データバス
$\overline{\text{WR}}$	I	書き込み信号
$\overline{\text{CS}}$	I	チップセレクト信号
C/ $\overline{\text{D}}$	I	コマンド/データ信号 この信号がHのときコマンド書き込み。Lのときデータ書き込み。
INT	O	フレーム開始信号。1フレーム毎に出力
$\overline{\text{RESET}}$	I	リセット信号
BUSY	O	通信可否の信号
Vcc	—	+12.0Vの電源端子
GND	—	GND端子

5. ASICの書き込み・読み出しタイミングチャート

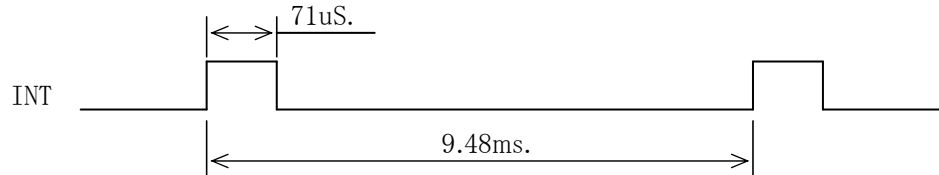
5-1. 書き込みタイミング



注) 書き込みサイクルタイムは $1\mu s$ 以上とする。

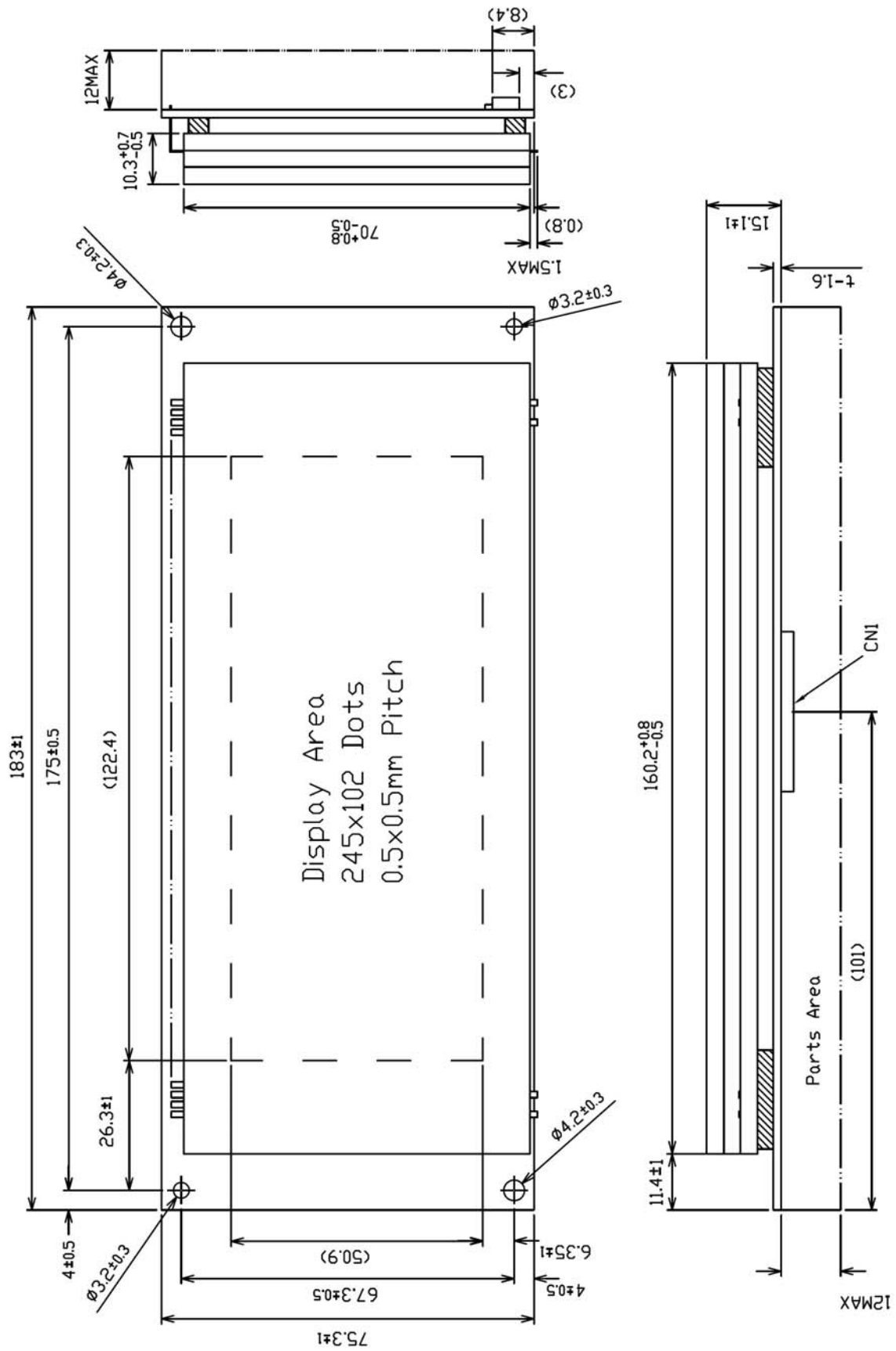
5-2. INT信号及びスクロール表示について

DSA、DSB、輝度設定、画面表示の切り替えはINTの立下り毎に変更されます。DSA、DSBをINT信号毎に変更することで自然なスクロール表示が可能となります。(INT信号は表示フレームの開始を示す信号です。)



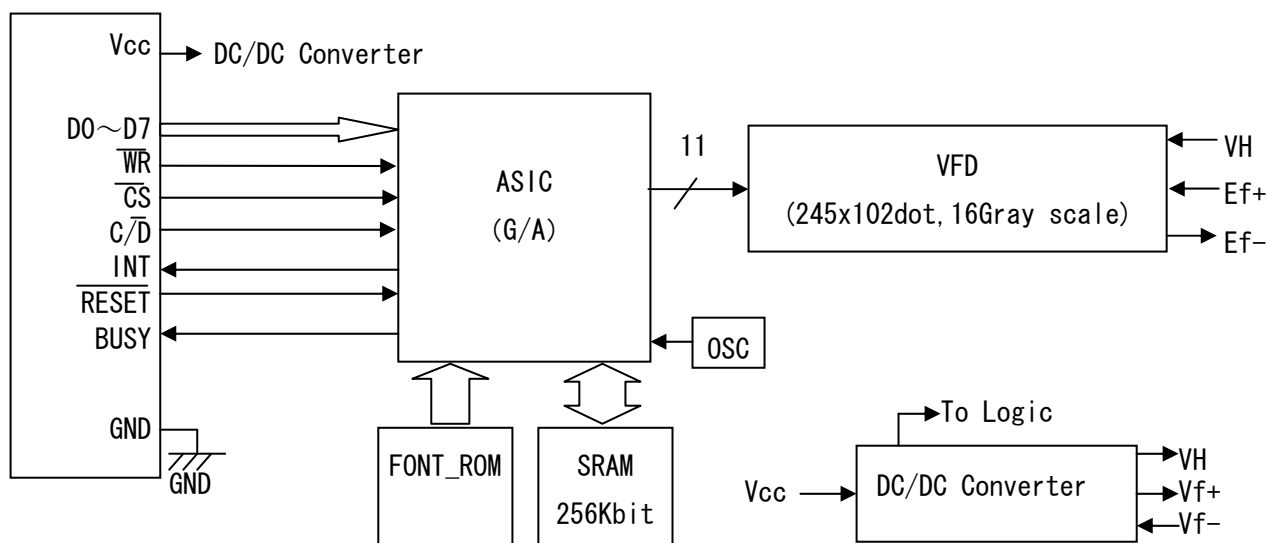
外形图

付図-1



回路ブロック図

付図-2



※ASIC→VFD 信号線 11 本

Anode 用 8 本 : AD0~AD3, ACLK, LAT, ABLK, GCP

Grid 用 3 本 : GDATA, GCLK, GBLK

6. 環境対応

本製品はRoHS適合品です。

6-1. EU RoHS指令に対して

含有禁止物質である6物質(カドミウム、六価クロム、鉛、水銀、ポリ臭化ビフェニル類(PBB類)、ポリ臭化ジフェニルエーテル類(PBDE類))がRoHS指令に規定される許容値以下、又は、適用除外項目に相当します。

EU RoHS指令の適用除外については、EU RoHS指令第4条に準ずるものが対象となります。

6-2. 中国RoHSに対して

規制物質である6物質(カドミウム、六価クロム、鉛、水銀、ポリ臭化ビフェニル類(PBB類)、ポリ臭化ジフェニルエーテル類(PBDE類))の内「鉛及びその化合物」が含まれています。

「鉛及びその化合物」以外の規制物質は中国RoHSに規定される閾値以下です。

EHS含有情報の表示は以下を参照下さい。

＜EHS含有情報の表示＞

- ・ 含有部位: 蛍光表示管(VFD)及び、プリント基板(PWB)の半田
- ・ 含有化学物質: 鉛及びその化合物
- ・ 環境保護使用期限年数: 10年
- ・ 含有理由: 現代の技術では代替できる物質がないため

7. 使用上の注意事項

- 7-1. モジュールに取り付けられている蛍光表示管はガラス製品ですので、規定値以上の振動や衝撃を加えると破損することがあります。
規定値以上の振動や衝撃を加えないように十分注意して取り扱って下さい。
- 7-2. 電源電圧が規定値より低すぎる場合、点灯すべきドットが点灯しない場合があります。
また逆に高すぎる場合は点灯すべきでないドットが点灯する場合があります。
このような現象が見られる場合には、電源電圧をチェックして規定の値にセットしてください。
- 7-3. 電源電圧 V_{cc} の立ち上がりが遅いと正しい動作をしない場合があります。
30msec 以内に規定電圧に立ち上がる電源が必要です。
- 7-4. 内蔵電源は DC/DC コンバータを使用しており、電源投入時約 5 倍のサージ電流が流れる事があります。
- 7-5. ノイズの影響を受けやすい環境下での使用は極力避けて下さい。
信号に影響を及ぼし、モジュールの正常動作を妨げる場合があります。
また、インタフェースケーブルの長さも 30cm 以内に抑えてください。
(ケーブルを長くする場合は、異常が発生しないことを十分ご確認ください。)
- 7-6. 同一表示パターンで長時間点灯しますと若干の輝度ムラが発生することがあります。
美しい表示品位を保つため、同一表示パターンを避けていただくことをお奨めします。

フォント一覧

(a) 日本語(シフト JIS)

	+0	+1	+2	+3	+4	+5	+6	+7	+8	+9	+A	+B	+C	+D	+E	+F	+10	+11	+12	+13	+14	+15	+16	+17	+18	+19	+1A	+1B	+1C	+1D	+1E	+1F
20		!	"	#	\$	%	&	'	()	*	+	,	-	.	/	0	1	2	3	4	5	6	7	8	9	:	;	<	=	>	?
40	@	A	B	C	D	E	F	G	H	I	J	K	L	M	N	O	P	Q	R	S	T	U	V	W	X	Y	Z	[\]	^	
60	`	a	b	c	d	e	f	g	h	i	j	k	l	m	n	o	p	q	r	s	t	u	v	w	x	y	z	{		}	~	
A0	。	「	」	、	・	ヲ	ヅ	ヱ	オ	ヤ	ユ	ヨ	ヿ	ー	ア	イ	ウ	エ	オ	カ	キ	ク	ケ	コ	サ	シ	ス	セ	ソ			
C0	タ	チ	ツ	テ	ト	ナ	ニ	ヌ	ネ	ノ	ハ	ヒ	フ	ヘ	ホ	マ	ミ	ム	メ	モ	ヤ	ユ	ヨ	ラ	リ	ル	レ	ロ	ワ	ヰ	°	

AN-3287[18/49]

	+0	+1	+2	+3	+4	+5	+6	+7	+8	+9	+A	+B	+C	+D	+E	+F	+10	+11	+12	+13	+14	+15	+16	+17	+18	+19	+1A	+1B	+1C	+1D	+1E	+1F
8940	院	陰	隱	韻	吋	右	宇	烏	羽	迂	雨	卯	鷄	窺	丑	確	白	涸	噓	咀	蔚	蔚	鰻	姥	厥	浦	瓜	閨	囀	云	運	雲
8960	荏	餌	叢	當	嬰	影	映	曳	采	永	泳	洩	瑛	盈	穎	穎	英	衛	詠	銳	液	疫	益	馱	悅	謁	越	閱	覆	厭	巴	
8980	園	堰	奄	宴	延	怨	掩	鴛	沿	演	炎	焰	煙	燕	猿	緣	艷	苑	園	遠	鉛	鴛	塩	於	汚	甥	凹	央	輿	忒	押	
89A0	旺	橫	歐	毆	王	翁	襖	鴛	鵠	黃	岡	沖	荻	億	屋	憶	臆	桶	壯	乙	俺	卸	恩	溫	穩	音	下	化	俛	何	伽	
89C0	佳	加	可	嘉	夏	嫁	家	寡	科	暇	果	架	歌	河	火	珂	解	禾	稼	箇	花	苛	茄	荷	華	菓	蝦	課	嘩	迦	過	
89E0	霞	蚊	俄	峨	我	牙	面	臥	芽	蟹	開	階	貝	凱	介	外	咳	害	塊	壞	迴	快	怪	悔	恢	懷	戒	拐	改			
8A40	魁	晦	械	劃	灰	界	廓	括	活	格	核	殼	獲	確	穫	覺	角	赫	樺	郭	閤	隔	革	蓋	街	該	鎧	骸	淫	馨	蛙	
8A60	柿	蛎	鈎	鰲	割	喝	怡	括	活	渴	滑	葛	褐	轄	且	鯉	叶	栳	樺	靴	株	免	電	蒲	釜	鐮	嚙	鴨	栢	茅	揜	
8A80	樺	梔	瓦	乾	侃	冠	寒	刊	勤	卷	喚	堪	姦	完	官	寬	諫	干	幹	患	感	憤	閑	閑	韓	館	桓	棺	款	歛	汗	
8AA0	刈	苴	環	甘	監	看	竿	管	簡	緩	缶	翰	肝	艦	觀	奇	嬉	寄	還	鑑	間	忌	揮	機	旗	既	期	棋	棄			
8AC0	澗	灌	岩	翫	賈	雁	頑	顏	願	企	伎	危	喜	器	基	軌	輝	却	客	脚	鬼	龜	偽	儀	妓	宜	戲	技	擬	欺	疑	
8AE0	癌	眼	歸	毅	氣	掬	鞠	吉	窮	筴	級	糾	舊	強	去	居	巨	拒	拋	拳	渠	虛	許	距	鋸	胸	脅	魚	亨	京	供	
8B40	機	蟻	誼	議	灸	球	究	窮	筴	級	糾	舊	強	去	居	巨	拒	拋	拳	渠	虛	許	距	鋸	胸	脅	魚	亨	京	供		
8B60	義	蟻	誼	議	灸	球	究	窮	筴	級	糾	舊	強	去	居	巨	拒	拋	拳	渠	虛	許	距	鋸	胸	脅	魚	亨	京	供		
8B80	朽	求	汲	泣	炎	共	凶	協	匡	卿	叫	喬	境	峽	僅	勤	均	巾	錦	丘	欣	欽	琴	禁	禽	筋	緊	芹	菌	衿	謹	
8BA0	俠	僑	兇	競	堯	曉	業	局	曲	極	玉	桐	秆	僅	勤	均	巾	錦	丘	欣	欽	琴	禁	禽	筋	緊	芹	菌	衿	謹		
8BC0	饗	驚	仰	凝	堯	曉	業	局	曲	極	玉	桐	秆	僅	勤	均	巾	錦	丘	欣	欽	琴	禁	禽	筋	緊	芹	菌	衿	謹		
8BE0	金	吟	銀	九	俱	句	區	狗	玖	矩	苦	軀	駟	駒	具	薰	訓	群	軍	郡	卦	袞	袞	係	傾	刑	兄	啓	圭	珪	契	
8C40	掘	窟	杏	靴	轡	窪	熊	隈	桑	景	桂	溪	畦	稽	系	絰	繼	繫	羈	兼	荊	荊	咼	計	詣	警	輕	雞	芸	迎	鯨	
8C60	形	徑	惠	慶	慧	憩	揭	携	敬	景	桂	溪	畦	稽	系	絰	繼	繫	羈	兼	荊	荊	咼	計	詣	警	輕	雞	芸	迎	鯨	
8C80	劇	戟	擊	激	陳	衍	傑	欠	決	潔	穴	結	血	訣	月	件	俛	倦	健	兼	荊	荊	咼	計	詣	警	輕	雞	芸	迎	鯨	
8CA0	權	牽	犬	獻	研	硯	絹	肩	見	謙	賢	軒	遣	鍵	陰	顯	驗	駭	元	原	嚴	幻	弦	絃	跨	鈞	履	顧	鼓	五	互	
8CC0	限	平	個	古	呼	固	姑	孤	己	庫	弧	戶	故	枯	狐	糊	袴	倭	侯	胡	菰	虎	誇	公	功	効	勾	厚	口	向		
8CE0	吳	吾	娛	後	御	悟	梧	橋	瑚	基	語	誤	護	乞	鯉	交	佼	抗	抗	抗	抗	攻	昂	貢	購	郊	校	梗	構	江	浩	
8D40	后	喉	坑	垢	好	孔	孝	宏	工	巧	巷	幸	庚	康	弘	恒	航	荒	行	行	行	行	貢	購	郊	校	梗	構	江	浩		
8D60	港	溝	甲	皇	硬	稿	糠	紅	絃	絞	綱	耕	考	肱	腔	膏	航	荒	行	行	行	行	貢	購	郊	校	梗	構	江	浩		
8D80	項	香	高	鴻	剛	劫	号	合	壕	拷	濠	豪	轟	肱	腔	膏	航	荒	行	行	行	行	貢	購	郊	校	梗	構	江	浩		
8DA0	頃	今	困	坤	壘	婚	恨	懇	昏	昆	根	根	混	肱	腔	膏	航	荒	行	行	行	行	貢	購	郊	校	梗	構	江	浩		
8DC0	座	挫	債	催	再	最	哉	塞	妻	崎	琦	碕	作	昨	擇	昨	朔	參	山	慘	撒	散	棧	燦	珊	產	算	纂	贊	贊	酸	
8DE0	財	呀	坂	阪	堺	樺	著	咲	崎	琦	碕	作	昨	擇	昨	朔	參	山	慘	撒	散	棧	燦	珊	產	算	纂	贊	贊	酸		
8E40	察	撝	撮	擦	札	殺	薩	雜	臯	鯖	捌	鏹	鮫	血	晒	三	傘	參	山	慘	撒	散	棧	燦	珊	產	算	纂	贊	贊	酸	
8E60	餐	斬	暫	殘	仕	仔	伺	使	刺	司	史	詞	詩	試	姊	姿	子	屍	市	師	志	思	指	似	侍	兒	斯	施	旨	枝	止	
8E80	死	氏	獅	祉	私	系	紙	紫	肢	脂	至	視	詞	詩	試	姊	姿	子	屍	市	師	志	思	指	似	侍	兒	斯	施	旨	枝	止
8EA0	滋	治	爾	璽	痔	磁	示	而	耳	自	時	射	捨	赦	斜	煮	趣	衆	出	緒	署	書	署	書	署	書	署	書	署	書	署	書
8EC0	實	蔀	篠	僂	柴	芝	屢	蕊	縞	舍	寫	射	捨	赦	斜	煮	趣	衆	出	緒	署	書	署	書	署	書	署	書	署	書	署	書
8EE0	錫	若	寂	弱	惹	主	取	守	手	朱	殊	狩	珠	種	腫	趣	衆	出	緒	署	書	署	書	署	書	署	書	署	書	署	書	署
8F40	宗	就	州	修	愁	拾	洲	秀	秋	終	緒	習	臭	肅	塾	熟	衆	出	緒	署	書	署	書	署	書	署	書	署	書	署	書	署
8F60	汁	澇	獸	縱	重	銑	叔	夙	宿	初	所	暑	曙	渚	庶	緒	署	書	署	書	署	書	署	書	署	書	署	書	署	書	署	書
8F80	準	潤	盾	純	巡	遵	醇	順	處	初	所	暑	曙	渚	庶	緒	署	書	署	書	署	書	署	書	署	書	署	書	署	書	署	書
8FA0	匠	升	召	哨	商	唱	嘗	獎	妾	娼	宵	將	祥	常	情	擾	條	紹	肖	蔣	蕉	衡	穰	讓	讓	讓	讓	讓	讓	讓	讓	
8FC0	沼	消	涉	湘	燒	焦	照	症	省	硝	礁	場	壤	常	情	擾	條	紹	肖	蔣	蕉	衡	穰	讓	讓	讓	讓	讓	讓	讓	讓	
8FE0	鐘	障	鞘	上	丈	丞	乘	冗	刺	城	場	壤	常	情	擾	條	紹	肖	蔣	蕉	衡	穰	讓	讓	讓	讓	讓	讓	讓	讓	讓	
9040	拭	植	殖	燭	織	職	色	舐	食	蝕	辱	屨	伸	信	侵	唇	娠	寢	審	心	慎	振	新	晉	森	樸	浸	深	申	疹	真	
9060	秦	紳	臣	苾	薪	親	診	身	辛	進	針	震	人	仁	刃	塵	壬	尋	瑞	隨	星	積	籍	籍	籍	籍	籍	籍	籍	籍	籍	籍
9080	逗	吹	垂	帥	推	水	炊	睡	粹	勢	姓	征	成	政	整	星	積	籍	籍	籍	籍	籍	籍	籍	籍	籍	籍	籍	籍	籍	籍	籍
90A0	摺	寸	世	瀨	畝	是	淒	制	勢	姓	征	成	政	整	星	積	籍	籍	籍	籍	籍	籍	籍	籍	籍	籍	籍	籍	籍	籍	籍	籍
90C0	逝	醒	青	靜	寄	稅	脆	隻	席	惜	戚	斥	昔	析	石	積	籍	籍	籍	籍	籍	籍	籍	籍	籍	籍	籍	籍	籍	籍	籍	籍
90E0	說	雪	絕	舌	蟬	仙	先	千	占	宣	專	尖	川	戰	扇	撰	梔	梔	梔	梔	梔	梔	梔	梔	梔	梔	梔	梔	梔	梔	梔	梔

	+0	+1	+2	+3	+4	+5	+6	+7	+8	+9	+A	+B	+C	+D	+E	+F	+10	+11	+12	+13	+14	+15	+16	+17	+18	+19	+1A	+1B	+1C	+1D	+1E	+1F
9140	纖	羨	腺	舛	船	薦	詮	賤	踐	選	遷	錢	銑	閃	鮮	前	善	漸	然	全	禪	繕	膳	糲	噌	塑	岨	措	曾	楚	狙	
9160	疏	疎	礎	祖	租	粗	素	組	蘇	訴	阻	遯	鼠	僧	創	双	叢	倉	喪	壯	奏	爽	宋	層	匝	惣	想	搜	掃	撮	狙	
9180	操	早	曹	巢	槍	槽	漕	燥	爭	瘦	相	窓	糟	綵	綜	聰	叢	蒼	蒼	袖	藻	裝	走	送	遭	鎗	霜	騷	像	增	臟	
91A0	藏	贈	造	促	側	則	即	息	捉	束	測	駢	體	堆	耐	耐	族	待	怠	態	掄	戴	存	替	滯	損	腿	苔	袋	多	汰	
91C0	訖	唾	墮	妥	情	打	柁	舵	檣	陀	駢	渾	卓	啄	宅	托	挾	坦	濯	琢	託	鐸	澤	諾	茸	鳳	蛸	只	綻	耽		
91E0	隊	黛	鯛	代	台	大	第	醜	題	鷹	棚	谷	狸	樽	誰	弛	單	嘆	池	痴	稚	旦	歎	淡	湛	炭	短	端	綻	胆		
9240	叩	但	達	辰	奪	脫	異	豎	汕	棚	段	男	談	值	知	地	弛	恥	智	池	痴	稚	旦	歎	淡	湛	炭	短	端	綻	胆	
9260	蛋	誕	鍛	团	壇	彈	中	仲	宙	忠	抽	昼	柱	注	虫	衷	註	鰲	調	課	超	跳	銚	樁	著	貯	丁	兆	凋	貼	帖	
9280	逐	秩	窒	茶	矯	着	懲	挑	暢	朝	潮	牒	町	眺	聽	脹	腸	牒	調	課	超	跳	銚	樁	著	貯	丁	兆	凋	貼	帖	
92A0	帳	斤	弔	張	彫	椎	追	鎚	定	帝	底	庭	廷	弟	悌	抵	挺	提	梯	遞	綬	綬	綬	綬	綬	綬	綬	綬	綬	綬	綬	
92C0	賃	鎮	陳	津	墜	樵	呈	堤	滴	的	笛	適	滴	斗	杜	渡	盜	淘	湯	湯	鐵	典	填	天	展	店	添	纏	甜	貼	點	
92E0	亭	低	停	偵	剃	真	擢	敵	滴	的	笛	適	滴	斗	杜	渡	盜	淘	湯	湯	鐵	典	填	天	展	店	添	纏	甜	貼	點	
9340	邸	鄭	釘	鼎	泥	摘	擢	敵	滴	的	笛	適	滴	斗	杜	渡	盜	淘	湯	湯	鐵	典	填	天	展	店	添	纏	甜	貼	點	
9360	伝	殿	灑	田	電	兔	吐	堵	塗	姑	屠	徒	斗	杜	渡	盜	淘	湯	湯	鐵	典	填	天	展	店	添	纏	甜	貼	點	點	
9380	凍	刀	唐	塔	塘	套	宕	島	嶋	悼	投	塔	東	桃	榜	棟	盜	淘	湯	湯	鐵	典	填	天	展	店	添	纏	甜	貼	點	
93A0	蕩	藤	討	騰	豆	踏	逃	透	鐙	陶	頭	騰	閭	勸	勸	同	堂	導	懂	撞	洞	瞳	童	苟	道	銅	峇	峇	疊	奈	那	
93C0	洸	特	督	禿	篤	毒	獨	誦	析	橡	凸	突	般	屆	鶯	苦	寅	西	潛	噸	屯	惇	敦	肫	肫	肫	肫	肫	肫	肫	肫	
93E0	內	乍	風	羅	謎	灘	捺	鍋	櫛	馴	繩	綽	寧	葱	貓	熱	念	汝	二	尼	式	迓	勾	賑	肉	虹	甘	日	乳	入	入	
9440	如	尿	菲	任	妊	忍	認	濡	襴	祿	寧	葱	貓	熱	念	汝	二	尼	式	迓	勾	賑	肉	虹	甘	日	乳	入	入	入	入	
9460	視	蚤	巴	把	播	霸	杷	波	派	琶	破	婆	芭	剝	博	排	排	排	排	排	排	排	排	排	排	排	排	排	排	排	排	
9480	煤	煤	須	買	贖	陪	這	蠅	秤	矧	荻	荻	荻	荻	荻	荻	荻	荻	荻	荻	荻	荻	荻	荻	荻	荻	荻	荻	荻	荻	荻	
94A0	箱	磅	箸	肇	箸	櫨	幡	肌	烟	島	八	鉢	滌	甌	甌	甌	甌	甌	甌	甌	甌	甌	甌	甌	甌	甌	甌	甌	甌	甌	甌	
94C0	搬	斑	板	汜	汎	版	犯	班	畔	繁	般	藩	販	範	範	範	範	範	範	範	範	範	範	範	範	範	範	範	範	範	範	
94E0	扉	批	披	斐	比	泌	疲	皮	碑	秘	緋	罷	肥	被	誹	費	避	非	飛	飛	飛	飛	飛	飛	飛	飛	飛	飛	飛	飛	飛	
9540	鼻	柁	稗	匹	疍	髭	彥	膝	菱	肘	弼	必	畢	筆	逼	檢	媛	媛	媛	媛	媛	媛	媛	媛	媛	媛	媛	媛	媛	媛	媛	
9560	描	病	秒	苗	錨	鋸	蒜	蛭	鰭	品	彬	斌	浜	瀕	貧	實	頻	敏	敏	敏	敏	敏	敏	敏	敏	敏	敏	敏	敏	敏	敏	
9580	斧	普	浮	父	符	腐	膚	芙	譜	負	賦	赴	阜	附	侮	撫	武	舞	葡	葡	葡	葡	葡	葡	葡	葡	葡	葡	葡	葡	葡	
95A0	腹	複	覆	淵	弗	弘	沸	仏	物	耐	分	吻	蔑	篋	偏	變	片	篇	編	邊	邊	邊	邊	邊	邊	邊	邊	邊	邊	邊	邊	
95C0	並	蔽	閉	陛	米	耳	僻	壁	癖	碧	別	瞥	蔑	篋	偏	變	片	篇	編	邊	邊	邊	邊	邊	邊	邊	邊	邊	邊	邊	邊	
95E0	步	甫	補	輔	穗	募	墓	慕	戊	暮	母	簿	菩	倣	俸	包	呆	報	奉	寶	峯	峯	峯	峯	峯	峯	峯	峯	峯	峯	峯	
9640	法	泡	烹	咆	縫	胞	芳	萌	蓬	蜂	褒	訪	豐	邦	鋒	飽	鳳	鵬	乏	傍	剖	坊	妨	妨	妨	妨	妨	妨	妨	妨	妨	
9660	冒	紡	肪	膨	謀	貌	貿	枚	每	哩	禳	模	模	模	模	模	模	模	模	模	模	模	模	模	模	模	模	模	模	模	模	
9680	摩	磨	魔	麻	埋	妹	昧	枚	每	哩	禳	模	模	模	模	模	模	模	模	模	模	模	模	模	模	模	模	模	模	模	模	
96A0	蔓	味	未	魅	巳	箕	岬	密	蜜	湊	蓁	脈	妙	耗	民	眠	務	夢	無	牟	矛	霧	鷗	掠	娟	娘	冥	名	命	盟		
96C0	迷	銘	鳴	姪	牝	滅	免	棉	綿	緬	面	麵	摸	模	茂	妄	孟	毛	猛	盲	網	耗	蒙	儲	木	默	目	愈	油	愈	愈	
96E0	舂	貫	問	悶	紋	門	匆	也	冶	夜	爺	野	弥	矢	厄	役	約	藥	識	躍	靖	柳	遊	呂	郵	遙	陽	養	愈	愈	愈	
9740	論	輸	唯	佑	優	勇	友	宥	幽	憂	損	楊	樣	洋	溶	溶	亂	卵	嵐	欄	濫	藍	蘭	覽	利	更	履	李	梨	理	理	
9760	輿	預	傭	幼	妖	庸	搖	來	萊	賴	雷	洛	絡	落	酪	亂	卵	嵐	欄	濫	藍	蘭	覽	利	更	履	李	梨	理	理	理	
9780	沃	浴	翌	翼	淀	羅	螺	裸	來	萊	賴	雷	洛	絡	落	酪	亂	卵	嵐	欄	濫	藍	蘭	覽	利	更	履	李	梨	理	理	
97A0	裏	裡	里	離	陸	律	率	立	律	掠	略	劉	流	溜	琉	留	厘	淋	麟	琳	臨	臨	臨	臨	臨	臨	臨	臨	臨	臨	臨	
97C0	梁	涼	獺	療	瞭	稜	糧	良	諒	遼	量	陵	領	力	綠	倫	厘	淋	麟	琳	臨	臨	臨	臨	臨	臨	臨	臨	臨	臨	臨	
97E0	伶	例	冷	勵	嶺	伶	玲	礼	苓	鈴	隸	零	靈	麗	齡	歷	列	劣	烈	裂	廉	戀	憐	憐	煉	煉	煉	煉	煉	煉	煉	
9840	蓮	連	鍊	呂	魯	櫓	路	路	露	勞	婁	廊	弄	朗	樓	榔	浪	漏	漏	漏	漏	漏	漏	漏	漏	漏	漏	漏	漏	漏	漏	
9860	倭	和	話	歪	賄	脇	惑	忒	鶯	互	巨	鰐	詔	蕞	蕞	灣	碗	碗	碗	碗	碗	碗	碗	碗	碗	碗	碗	碗	碗	碗	碗	
9880																																
98A0	丐	丕	个	卅	丂	井	丿	乂	乖	乖	亂	丿	豫	爭	舒	式	于	亞	亟	一	亢	京	毫	亶	从	仍	仄	仆	伉	仗	伉	
98C0	任	仞	仞	仞	仞	仞	仞	仞	仞	仞	仞	仞	仞	仞	仞	仞	仞	仞	仞	仞	仞	仞	仞	仞	仞	仞	仞	仞	仞	仞	仞	
98E0	倨	倨	倨	倨	倨	倨	倨	倨	倨	倨	倨	倨	倨	倨	倨	倨	倨	倨	倨	倨	倨	倨	倨	倨	倨	倨	倨	倨	倨	倨	倨	

AN-3287[21/49]

AN-3287[22/49]

	+0	+1	+2	+3	+4	+5	+6	+7	+8	+9	+A	+B	+C	+D	+E	+F	+10	+11	+12	+13	+14	+15	+16	+17	+18	+19	+1A	+1B	+1C	+1D	+1E	+1F
E940	顱	顱	顱	顱	嫻	嫻	嫻	嫻	嫻	嫻	嫻	餉	餉	餉	餉	餉	餉	餉	餉	餉	餉	餉	餉	餉	餉	餉	餉	餉	餉	餉	餉	
E960	饒	饒	饒	饒	饒	饒	饒	饒	饒	饒	饒	饒	饒	饒	饒	饒	饒	饒	饒	饒	饒	饒	饒	饒	饒	饒	饒	饒	饒	饒	饒	
E980	騾	騾	騾	騾	騾	騾	騾	騾	騾	騾	騾	騾	騾	騾	騾	騾	騾	騾	騾	騾	騾	騾	騾	騾	騾	騾	騾	騾	騾	騾	騾	
E9A0	髭	髭	髭	髭	髭	髭	髭	髭	髭	髭	髭	髭	髭	髭	髭	髭	髭	髭	髭	髭	髭	髭	髭	髭	髭	髭	髭	髭	髭	髭	髭	
E9C0	鯊	鯊	鯊	鯊	鯊	鯊	鯊	鯊	鯊	鯊	鯊	鯊	鯊	鯊	鯊	鯊	鯊	鯊	鯊	鯊	鯊	鯊	鯊	鯊	鯊	鯊	鯊	鯊	鯊	鯊	鯊	
E9E0	鰲	鰲	鰲	鰲	鰲	鰲	鰲	鰲	鰲	鰲	鰲	鰲	鰲	鰲	鰲	鰲	鰲	鰲	鰲	鰲	鰲	鰲	鰲	鰲	鰲	鰲	鰲	鰲	鰲	鰲	鰲	
EA40	鵠	鵠	鵠	鵠	鵠	鵠	鵠	鵠	鵠	鵠	鵠	鵠	鵠	鵠	鵠	鵠	鵠	鵠	鵠	鵠	鵠	鵠	鵠	鵠	鵠	鵠	鵠	鵠	鵠	鵠	鵠	
EA60	鸛	鸛	鸛	鸛	鸛	鸛	鸛	鸛	鸛	鸛	鸛	鸛	鸛	鸛	鸛	鸛	鸛	鸛	鸛	鸛	鸛	鸛	鸛	鸛	鸛	鸛	鸛	鸛	鸛	鸛	鸛	鸛
EA80	鸛	鸛	鸛	鸛	鸛	鸛	鸛	鸛	鸛	鸛	鸛	鸛	鸛	鸛	鸛	鸛	鸛	鸛	鸛	鸛	鸛	鸛	鸛	鸛	鸛	鸛	鸛	鸛	鸛	鸛	鸛	鸛
EAA0	楨	達	瑤	瑤	瑤	瑤	瑤	瑤	瑤	瑤	瑤	瑤	瑤	瑤	瑤	瑤	瑤	瑤	瑤	瑤	瑤	瑤	瑤	瑤	瑤	瑤	瑤	瑤	瑤	瑤	瑤	瑤

(b) 繁体字中国語 (Big5)

	+0	+1	+2	+3	+4	+5	+6	+7	+8	+9	+A	+B	+C	+D	+E	+F	+10	+11	+12	+13	+14	+15	+16	+17	+18	+19	+1A	+1B	+1C	+1D	+1E	+1F
20	□	!	"	#	\$	%	&	'	()	*	+	,	-	.	/	0	1	2	3	4	5	6	7	8	9	:	;	<	=	>	?
40	@	A	B	C	D	E	F	G	H	I	J	K	L	M	N	O	P	Q	R	S	T	U	V	W	X	Y	Z	[\]	^	□
60	`	a	b	c	d	e	f	g	h	i	j	k	l	m	n	o	p	q	r	s	t	u	v	w	x	y	z	{		}	~	□

	+0	+1	+2	+3	+4	+5	+6	+7	+8	+9	+A	+B	+C	+D	+E	+F	+10	+11	+12	+13	+14	+15	+16	+17	+18	+19	+1A	+1B	+1C	+1D	+1E	+1F	
A140	□	·	、	°	•	；	：	？	！	：	…	，	、	、	、	、	、	、	、	、	、	、	、	、	、	、	、	、	、	、	、	、	
A160	☹	{	}	⌈	⌋	⌌	⌍	⌎	⌏	⌐	⌑	⌒	⌓	⌔	⌕	⌖	⌗	⌘	⌙	⌚	⌛	⌜	⌝	⌞	⌟	⌠	⌡	⌢	⌣	⌤	⌥		
A1A0	{	}	⌈	⌋	⌌	⌍	⌎	⌏	⌐	⌑	⌒	⌓	⌔	⌕	⌖	⌗	⌘	⌙	⌚	⌛	⌜	⌝	⌞	⌟	⌠	⌡	⌢	⌣	⌤	⌥	⌦		
A1C0	Ⓢ	%	□	□	□	□	□	□	□	□	□	□	□	□	□	□	□	□	□	□	□	□	□	□	□	□	□	□	□	□	□	□	
A1E0	<	>	=	~	∩	∪	⊥	∠	∠	∠	log	ln	∫	∫	∫	∫	∫	∫	∫	∫	∫	∫	∫	∫	∫	∫	∫	∫	∫	∫	∫		
A240	∕	∕	∕	\$	¥	₹	₹	₹	₹	₹	₹	₹	₹	₹	₹	₹	₹	₹	₹	₹	₹	₹	₹	₹	₹	₹	₹	₹	₹	₹	₹	₹	
A260	𐤀	𐤁	𐤂	𐤃	𐤄	𐤅	𐤆	𐤇	𐤈	𐤉	𐤊	𐤋	𐤌	𐤍	𐤎	𐤏	𐤐	𐤑	𐤒	𐤓	𐤔	𐤕	𐤖	𐤗	𐤘	𐤙	𐤚	𐤛	𐤜	𐤝	𐤞	𐤟	
A2A0	𐤠	𐤡	𐤢	𐤣	𐤤	𐤥	𐤦	𐤧	𐤨	𐤩	𐤪	𐤫	𐤬	𐤭	𐤮	𐤯	𐤰	𐤱	𐤲	𐤳	𐤴	𐤵	𐤶	𐤷	𐤸	𐤹	𐤺	𐤻	𐤼	𐤽	𐤾	𐤿	
A2C0	Ⅷ	Ⅸ	X	Ⅺ	Ⅻ	Ⅼ	Ⅽ	Ⅾ	Ⅿ	ⅰ	ⅱ	ⅲ	ⅴ	ⅵ	ⅶ	ⅷ	ⅸ	ⅹ	ⅺ	ⅻ	ⅼ	ⅽ	ⅾ	ⅿ	ⅿ	ⅿ	ⅿ	ⅿ	ⅿ	ⅿ	ⅿ	ⅿ	
A2E0	R	S	T	U	V	W	X	Y	Z	a	b	c	d	e	f	g	h	i	j	k	l	m	n	o	p	q	r	s	t	u	v	w	
A340	w	x	y	z	A	B	Γ	Δ	E	Z	H	Θ	I	K	Λ	M	N	Ξ	O	Π	P	Σ	T	Υ	Φ	X	Ψ	Ω	α	β	γ	δ	
A360	ε	ζ	η	θ	ι	κ	λ	μ	ν	ξ	ο	π	ρ	σ	τ	υ	φ	χ	ψ	ω	ς	ς	ς	ς	ς	ς	ς	ς	ς	ς	ς	ς	
A3A0	ϣ	ϣ	ϣ	ϣ	ϣ	ϣ	ϣ	ϣ	ϣ	ϣ	ϣ	ϣ	ϣ	ϣ	ϣ	ϣ	ϣ	ϣ	ϣ	ϣ	ϣ	ϣ	ϣ	ϣ	ϣ	ϣ	ϣ	ϣ	ϣ	ϣ	ϣ	ϣ	
A3C0	□	□	□	□	□	□	□	□	□	□	□	□	□	□	□	□	□	□	□	□	□	□	□	□	□	□	□	□	□	□	□	□	
A3E0	□	□	□	□	□	□	□	□	□	□	□	□	□	□	□	□	□	□	□	□	□	□	□	□	□	□	□	□	□	□	□	□	
A440	一	乙	丁	七	乃	九	了	二	人	儿	入	八	子	刀	刁	力	匕	十	卜	又	三	下	丈	上	丫	凡	凡	久	么	也	乞	于	
A460	亡	元	刃	勾	千	又	口	土	士	夕	大	女	子	子	子	寸	小	无	尸	山	川	工	己	巳	凡	凡	久	么	也	乞	于	子	
A4A0	丑	丐	丕	丕	丕	丕	丕	丕	丕	丕	丕	丕	丕	丕	丕	丕	丕	丕	丕	丕	丕	丕	丕	丕	丕	丕	丕	丕	丕	丕	丕		
A4C0	分	切	刂	勾	勾	勾	勾	勾	勾	勾	勾	勾	勾	勾	勾	勾	勾	勾	勾	勾	勾	勾	勾	勾	勾	勾	勾	勾	勾	勾	勾	勾	
A4E0	戈	户	手	扎	支	文	斗	斤	方	日	月	木	欠	止	歹	母	比	毛	氏	水	火	爪	父	爻	片	牙	牛	犬	王	丙	凶		
A540	世	丕	且	丘	圭	乍	乏	乎	以	付	仔	仕	他	使	代	令	仙	初	充	兄	再	冊	冬	凹	出	凸	刊	加	功	包	勿	北	
A560	匣	任	半	弄	卡	占	卯	危	去	可	古	右	召	叮	叩	叨	司	回	叫	另	只	史	叱	台	句	叭	叻	叻	四	囚	外	正	
A5A0	央	失	奴	奶	孕	它	尼	巨	巧	左	市	布	平	幼	弁	弘	弗	必	戊	打	扔	扒	扌	扌	扌	扌	扌	扌	扌	扌	扌	扌	
A5C0	母	民	氏	永	汗	汀	犯	玄	玉	瓜	瓦	甘	生	用	甩	田	由	申	申	申	申	申	申	申	申	申	申	申	申	申	申	申	
A5E0	丞	丢	兵	兵	乱	互	交	亦	亥	仿	伙	伊	快	伍	伐	休	伏	仲	件	任	仰	低	份	企	低	光	兕	兆	先	因	回	囫	
A640	共	再	冰	列	刑	划	刎	刎	刎	刎	刎	刎	刎	刎	刎	刎	刎	刎	刎	刎	刎	刎	刎	刎	刎	刎	刎	刎	刎	刎	刎	刎	
A660	圳	地	在	圭	圪	圪	圪	圪	圪	圪	圪	圪	圪	圪	圪	圪	圪	圪	圪	圪	圪	圪	圪	圪	圪	圪	圪	圪	圪	圪	圪	圪	
A6A0	式	弛	忙	忖	戎	戎	戎	戎	戎	戎	戎	戎	戎	戎	戎	戎	戎	戎	戎	戎	戎	戎	戎	戎	戎	戎	戎	戎	戎	戎	戎	戎	戎
A6C0	池	汐	汕	污	汎	汎	汎	汎	汎	汎	汎	汎	汎	汎	汎	汎	汎	汎	汎	汎	汎	汎	汎	汎	汎	汎	汎	汎	汎	汎	汎	汎	
A6E0	舟	艮	色	艾	虫	血	行	衣	西	阡	串	亨	位	往	冷	别	判	利	删	创	劫	助	努	劬	匡	即	卵	客	吭	吞	否	否	
A740	作	你	伯	低	伶	余	侑	侑	侑	侑	侑	侑	侑	侑	侑	侑	侑	侑	侑	侑	侑	侑	侑	侑	侑	侑	侑	侑	侑	侑	侑	侑	
A760	呖	吧	呆	呢	吳	呈	呂	君	吩	告	吹	吻	吸	吮	吮	吮	吮	吮	吮	吮	吮	吮	吮	吮	吮	吮	吮	吮	吮	吮	吮	吮	
A7A0	均	坎	坎	坎	坎	坎	坎	坎	坎	坎	坎	坎	坎	坎	坎	坎	坎	坎	坎	坎	坎	坎	坎	坎	坎	坎	坎	坎	坎	坎	坎	坎	
A7C0	尾	岐	岑	岔	岌	巫	希	序	底	床	廷	弄	弟	形	形	形	形	形	形	形	形	形	形	形	形	形	形	形	形	形	形	形	
A7E0	扶	扭	把	扼	找	批	振	抒	扯	折	扮	投	抓	抑	攷	攷	攷	攷	攷	攷	攷	攷	攷	攷	攷	攷	攷	攷	攷	攷	攷	攷	
A840	杓	棠	步	每	求	求	求	求	求	求	求	求	求	求	求	求	求	求	求	求	求	求	求	求	求	求	求	求	求	求	求	求	
A860	灼	災	炎	牢	牡	牡	牡	牡	牡	牡	牡	牡	牡	牡	牡	牡	牡	牡	牡	牡	牡	牡	牡	牡	牡	牡	牡	牡	牡	牡	牡	牡	
A8A0	芋	芎	見	角	言	谷	豆	豕	豕	豕	豕	豕	豕	豕	豕	豕	豕	豕	豕	豕	豕	豕	豕	豕	豕	豕	豕	豕	豕	豕	豕	豕	
A8C0	阡	阡	阡	阡	阡	阡	阡	阡	阡	阡	阡	阡	阡	阡	阡	阡	阡	阡	阡	阡	阡	阡	阡	阡	阡	阡	阡	阡	阡	阡	阡	阡	阡
A8E0	兒	兕	兩	其	典	函	刻	券	刷	刺	到	刮	制	制	制	制	制	制	制	制	制	制	制	制	制	制	制	制	制	制	制	制	
A940	咖	吓	咕	咀	呻	咄	咒	咆	呼	咐	呱	呱	呱	呱	呱	呱	呱	呱	呱	呱	呱	呱	呱	呱	呱	呱	呱	呱	呱	呱	呱	呱	
A960	奈	奄	奔	妾	妻	委	妹	妮	姑	姆	姐	姍	始	姓	姊	姊	姊	姊	姊	姊	姊	姊	姊	姊	姊	姊	姊	姊	姊	姊	姊	姊	
A9A0	届	岷	岷	岷	岷	岷	岷	岷	岷	岷	岷	岷	岷	岷	岷	岷	岷	岷	岷	岷	岷	岷	岷	岷	岷	岷	岷	岷	岷	岷	岷	岷	岷
A9C0	念	忿	快	怛	怛	怛	怛	怛	怛	怛	怛	怛	怛	怛	怛	怛	怛	怛	怛	怛	怛	怛	怛	怛	怛	怛	怛	怛	怛	怛	怛	怛	怛
A9E0	拈	拈	拈	拈	拈	拈	拈	拈	拈	拈	拈	拈	拈	拈	拈	拈	拈	拈	拈	拈	拈	拈	拈	拈	拈	拈	拈	拈	拈	拈	拈	拈	拈
AA40	鼻	服	朋	杭	枋	枕	果	香	把	把	把	把	把	把	把	把	把	把	把	把	把	把	把	把	把	把	把	把	把	把	把	把	
AA60	注	泳	沱	泌	泥	河	沽	沽	沽	沽	沽	沽	沽	沽	沽	沽	沽	沽	沽	沽	沽	沽	沽	沽	沽	沽	沽	沽	沽	沽	沽	沽	沽
AAA0	炕	炎	炒	炒	炒	炒	炒	炒	炒	炒	炒	炒	炒	炒	炒	炒	炒	炒	炒	炒	炒	炒	炒	炒	炒	炒	炒	炒	炒	炒	炒	炒	炒

	+0	+1	+2	+3	+4	+5	+6	+7	+8	+9	+A	+B	+C	+D	+E	+F	+10	+11	+12	+13	+14	+15	+16	+17	+18	+19	+1A	+1B	+1C	+1D	+1E	+1F	
AAC0	社	祀	祁	秉	和	空	穹	竺	糾	罔	羌	革	者	肺	肥	肢	肱	股	肫	肩	肴	肪	肯	臥	與	舍	芳	芝	芙	芭	茅	苳	
AAE0	芹	花	芬	芥	蕊	芸	茱	芎	芾	正	虎	虱	初	表	軋	迎	返	近	邵	邱	郇	采	臥	金	門	卓	芳	芝	芙	芭	茅		
AB40	破	佳	雨	青	非	亟	享	亮	信	侵	侯	便	俠	脩	脩	保	促	侶	倭	侯	俗	咬	哉	俄	係	俚	俚	俚	俚	俚	俚		
AB60	青	冠	剎	剎	剎	剎	剎	剎	剎	剎	剎	剎	剎	剎	剎	剎	剎	剎	剎	剎	剎	剎	剎	剎	剎	剎	剎	剎	剎	剎	剎		
ABA0	哄	哄	哄	哄	哄	哄	哄	哄	哄	哄	哄	哄	哄	哄	哄	哄	哄	哄	哄	哄	哄	哄	哄	哄	哄	哄	哄	哄	哄	哄	哄	哄	
ABC0	姚	姦	姦	姦	姦	姦	姦	姦	姦	姦	姦	姦	姦	姦	姦	姦	姦	姦	姦	姦	姦	姦	姦	姦	姦	姦	姦	姦	姦	姦	姦		
ABE0	徇	徇	徇	徇	徇	徇	徇	徇	徇	徇	徇	徇	徇	徇	徇	徇	徇	徇	徇	徇	徇	徇	徇	徇	徇	徇	徇	徇	徇	徇	徇	徇	
AC40	拯	括	括	括	括	括	括	括	括	括	括	括	括	括	括	括	括	括	括	括	括	括	括	括	括	括	括	括	括	括	括	括	
AC60	柄	柄	柄	柄	柄	柄	柄	柄	柄	柄	柄	柄	柄	柄	柄	柄	柄	柄	柄	柄	柄	柄	柄	柄	柄	柄	柄	柄	柄	柄	柄	柄	
ACA0	活	洽	洽	洽	洽	洽	洽	洽	洽	洽	洽	洽	洽	洽	洽	洽	洽	洽	洽	洽	洽	洽	洽	洽	洽	洽	洽	洽	洽	洽	洽	洽	
ACC0	珊	玻	玲	玲	玲	玲	玲	玲	玲	玲	玲	玲	玲	玲	玲	玲	玲	玲	玲	玲	玲	玲	玲	玲	玲	玲	玲	玲	玲	玲	玲	玲	
ACE0	眇	眇	眇	眇	眇	眇	眇	眇	眇	眇	眇	眇	眇	眇	眇	眇	眇	眇	眇	眇	眇	眇	眇	眇	眇	眇	眇	眇	眇	眇	眇	眇	
AD40	耐	要	要	要	要	要	要	要	要	要	要	要	要	要	要	要	要	要	要	要	要	要	要	要	要	要	要	要	要	要	要	要	
AD60	首	首	首	首	首	首	首	首	首	首	首	首	首	首	首	首	首	首	首	首	首	首	首	首	首	首	首	首	首	首	首	首	
ADA0	迭	迭	迭	迭	迭	迭	迭	迭	迭	迭	迭	迭	迭	迭	迭	迭	迭	迭	迭	迭	迭	迭	迭	迭	迭	迭	迭	迭	迭	迭	迭	迭	
ADC0	傲	傲	傲	傲	傲	傲	傲	傲	傲	傲	傲	傲	傲	傲	傲	傲	傲	傲	傲	傲	傲	傲	傲	傲	傲	傲	傲	傲	傲	傲	傲	傲	
ADE0	冢	冢	冢	冢	冢	冢	冢	冢	冢	冢	冢	冢	冢	冢	冢	冢	冢	冢	冢	冢	冢	冢	冢	冢	冢	冢	冢	冢	冢	冢	冢	冢	
AE40	哦	哦	哦	哦	哦	哦	哦	哦	哦	哦	哦	哦	哦	哦	哦	哦	哦	哦	哦	哦	哦	哦	哦	哦	哦	哦	哦	哦	哦	哦	哦	哦	
AE60	害	害	害	害	害	害	害	害	害	害	害	害	害	害	害	害	害	害	害	害	害	害	害	害	害	害	害	害	害	害	害	害	
AEA0	恣	恣	恣	恣	恣	恣	恣	恣	恣	恣	恣	恣	恣	恣	恣	恣	恣	恣	恣	恣	恣	恣	恣	恣	恣	恣	恣	恣	恣	恣	恣	恣	
AEC0	挫	挫	挫	挫	挫	挫	挫	挫	挫	挫	挫	挫	挫	挫	挫	挫	挫	挫	挫	挫	挫	挫	挫	挫	挫	挫	挫	挫	挫	挫	挫	挫	
AEE0	桌	桌	桌	桌	桌	桌	桌	桌	桌	桌	桌	桌	桌	桌	桌	桌	桌	桌	桌	桌	桌	桌	桌	桌	桌	桌	桌	桌	桌	桌	桌	桌	
AF40	涯	涯	涯	涯	涯	涯	涯	涯	涯	涯	涯	涯	涯	涯	涯	涯	涯	涯	涯	涯	涯	涯	涯	涯	涯	涯	涯	涯	涯	涯	涯	涯	
AF60	畔	畔	畔	畔	畔	畔	畔	畔	畔	畔	畔	畔	畔	畔	畔	畔	畔	畔	畔	畔	畔	畔	畔	畔	畔	畔	畔	畔	畔	畔	畔	畔	畔
AFA0	砥	砥	砥	砥	砥	砥	砥	砥	砥	砥	砥	砥	砥	砥	砥	砥	砥	砥	砥	砥	砥	砥	砥	砥	砥	砥	砥	砥	砥	砥	砥	砥	
AFC0	素	素	素	素	素	素	素	素	素	素	素	素	素	素	素	素	素	素	素	素	素	素	素	素	素	素	素	素	素	素	素	素	素
AFE0	能	能	能	能	能	能	能	能	能	能	能	能	能	能	能	能	能	能	能	能	能	能	能	能	能	能	能	能	能	能	能	能	
B040	虔	虔	虔	虔	虔	虔	虔	虔	虔	虔	虔	虔	虔	虔	虔	虔	虔	虔	虔	虔	虔	虔	虔	虔	虔	虔	虔	虔	虔	虔	虔	虔	
B060	躬	躬	躬	躬	躬	躬	躬	躬	躬	躬	躬	躬	躬	躬	躬	躬	躬	躬	躬	躬	躬	躬	躬	躬	躬	躬	躬	躬	躬	躬	躬	躬	躬
B0A0	陞	陞	陞	陞	陞	陞	陞	陞	陞	陞	陞	陞	陞	陞	陞	陞	陞	陞	陞	陞	陞	陞	陞	陞	陞	陞	陞	陞	陞	陞	陞	陞	陞
B0C0	懷	懷	懷	懷	懷	懷	懷	懷	懷	懷	懷	懷	懷	懷	懷	懷	懷	懷	懷	懷	懷	懷	懷	懷	懷	懷	懷	懷	懷	懷	懷	懷	懷
B0E0	啤	啤	啤	啤	啤	啤	啤	啤	啤	啤	啤	啤	啤	啤	啤	啤	啤	啤	啤	啤	啤	啤	啤	啤	啤	啤	啤	啤	啤	啤	啤	啤	啤
B140	娼	娼	娼	娼	娼	娼	娼	娼	娼	娼	娼	娼	娼	娼	娼	娼	娼	娼	娼	娼	娼	娼	娼	娼	娼	娼	娼	娼	娼	娼	娼	娼	
B160	常	常	常	常	常	常	常	常	常	常	常	常	常	常	常	常	常	常	常	常	常	常	常	常	常	常	常	常	常	常	常	常	常
B1A0	情	情	情	情	情	情	情	情	情	情	情	情	情	情	情	情	情	情	情	情	情	情	情	情	情	情	情	情	情	情	情	情	情
B1C0	推	推	推	推	推	推	推	推	推	推	推	推	推	推	推	推	推	推	推	推	推	推	推	推	推	推	推	推	推	推	推	推	推
B1E0	晤	晤	晤	晤	晤	晤	晤	晤	晤	晤	晤	晤	晤	晤	晤	晤	晤	晤	晤	晤	晤	晤	晤	晤	晤	晤	晤	晤	晤	晤	晤	晤	晤
B240	毫	毫	毫	毫	毫	毫	毫	毫	毫	毫	毫	毫	毫	毫	毫	毫	毫	毫	毫	毫	毫	毫	毫	毫	毫	毫	毫	毫	毫	毫	毫	毫	毫
B260	深	深	深	深	深	深	深	深	深	深	深	深	深	深	深	深	深	深	深	深	深	深	深	深	深	深	深	深	深	深	深	深	深
B2A0	瓷	瓷	瓷	瓷	瓷	瓷	瓷	瓷	瓷	瓷	瓷	瓷	瓷	瓷	瓷	瓷	瓷	瓷	瓷	瓷	瓷	瓷	瓷	瓷	瓷	瓷	瓷	瓷	瓷	瓷	瓷	瓷	瓷
B2C0	窈	窈	窈	窈	窈	窈	窈	窈	窈	窈	窈	窈	窈	窈	窈	窈	窈	窈	窈	窈	窈	窈	窈	窈	窈	窈	窈	窈	窈	窈	窈	窈	窈
B2E0	招	招	招	招	招	招	招	招	招	招	招	招	招	招	招	招	招	招	招	招	招	招	招	招	招	招	招	招	招	招	招	招	招
B340	莆	莆	莆	莆	莆	莆	莆	莆	莆	莆	莆	莆	莆	莆	莆	莆	莆	莆	莆	莆	莆	莆	莆	莆	莆	莆	莆	莆	莆	莆	莆	莆	莆
B360	訴	訴	訴	訴	訴	訴	訴	訴	訴	訴	訴	訴	訴	訴	訴	訴	訴	訴	訴	訴	訴	訴	訴	訴	訴	訴	訴	訴	訴	訴	訴	訴	訴
B3A0	部	部	部	部	部	部	部	部	部	部	部	部	部	部	部	部	部	部	部	部	部	部	部	部	部	部	部	部	部	部	部	部	部
B3C0	鹿	鹿	鹿	鹿	鹿	鹿	鹿	鹿	鹿	鹿	鹿	鹿	鹿	鹿	鹿	鹿	鹿	鹿	鹿	鹿	鹿	鹿	鹿	鹿	鹿	鹿	鹿	鹿	鹿	鹿	鹿	鹿	鹿
B3E0	喪	喪	喪	喪	喪	喪	喪	喪	喪	喪	喪	喪	喪	喪	喪	喪	喪	喪	喪	喪	喪	喪	喪	喪	喪	喪	喪	喪	喪	喪	喪	喪	喪
B440	婷	婷	婷	婷	婷	婷	婷	婷	婷	婷	婷	婷	婷	婷	婷	婷	婷	婷	婷	婷	婷	婷	婷	婷	婷	婷	婷	婷	婷	婷	婷	婷	婷

AN-3287[29/49]

	+0	+1	+2	+3	+4	+5	+6	+7	+8	+9	+A	+B	+C	+D	+E	+F	+10	+11	+12	+13	+14	+15	+16	+17	+18	+19	+1A	+1B	+1C	+1D	+1E	+1F
D340	𦵀	𦵁	𦵂	𦵃	𦵄	𦵅	𦵆	𦵇	𦵈	𦵉	𦵊	𦵋	𦵌	𦵍	𦵎	𦵏	𦵐	𦵑	𦵒	𦵓	𦵔	𦵕	𦵖	𦵗	𦵘	𦵙	𦵚	𦵛	𦵜	𦵝	𦵞	
D360	𦵟	𦵠	𦵡	𦵢	𦵣	𦵤	𦵥	𦵦	𦵧	𦵨	𦵩	𦵪	𦵫	𦵬	𦵭	𦵮	𦵯	𦵰	𦵱	𦵲	𦵳	𦵴	𦵵	𦵶	𦵷	𦵸	𦵹	𦵺	𦵻	𦵼	𦵽	
D3A0	𦵾	𦵿	𦶀	𦶁	𦶂	𦶃	𦶄	𦶅	𦶆	𦶇	𦶈	𦶉	𦶊	𦶋	𦶌	𦶍	𦶎	𦶏	𦶐	𦶑	𦶒	𦶓	𦶔	𦶕	𦶖	𦶗	𦶘	𦶙	𦶚	𦶛	𦶜	
D3C0	𦶝	𦶞	𦶟	𦶠	𦶡	𦶢	𦶣	𦶤	𦶥	𦶦	𦶧	𦶨	𦶩	𦶪	𦶫	𦶬	𦶭	𦶮	𦶯	𦶰	𦶱	𦶲	𦶳	𦶴	𦶵	𦶶	𦶷	𦶸	𦶹	𦶺	𦶻	
D3E0	𦶼	𦶽	𦶾	𦶿	𦷀	𦷁	𦷂	𦷃	𦷄	𦷅	𦷆	𦷇	𦷈	𦷉	𦷊	𦷋	𦷌	𦷍	𦷎	𦷏	𦷐	𦷑	𦷒	𦷓	𦷔	𦷕	𦷖	𦷗	𦷘	𦷙	𦷚	
D440	𦷛	𦷜	𦷝	𦷞	𦷟	𦷠	𦷡	𦷢	𦷣	𦷤	𦷥	𦷦	𦷧	𦷨	𦷩	𦷪	𦷫	𦷬	𦷭	𦷮	𦷯	𦷰	𦷱	𦷲	𦷳	𦷴	𦷵	𦷶	𦷷	𦷸	𦷹	
D460	𦷺	𦷻	𦷼	𦷽	𦷾	𦷿	𦸀	𦸁	𦸂	𦸃	𦸄	𦸅	𦸆	𦸇	𦸈	𦸉	𦸊	𦸋	𦸌	𦸍	𦸎	𦸏	𦸐	𦸑	𦸒	𦸓	𦸔	𦸕	𦸖	𦸗	𦸘	
D4A0	𦸙	𦸚	𦸛	𦸜	𦸝	𦸞	𦸟	𦸠	𦸡	𦸢	𦸣	𦸤	𦸥	𦸦	𦸧	𦸨	𦸩	𦸪	𦸫	𦸬	𦸭	𦸮	𦸯	𦸰	𦸱	𦸲	𦸳	𦸴	𦸵	𦸶	𦸷	
D4C0	𦸸	𦸹	𦸺	𦸻	𦸼	𦸽	𦸾	𦸿	𦹀	𦹁	𦹂	𦹃	𦹄	𦹅	𦹆	𦹇	𦹈	𦹉	𦹊	𦹋	𦹌	𦹍	𦹎	𦹏	𦹐	𦹑	𦹒	𦹓	𦹔	𦹕	𦹖	
D4E0	𦹗	𦹘	𦹙	𦹚	𦹛	𦹜	𦹝	𦹞	𦹟	𦹠	𦹡	𦹢	𦹣	𦹤	𦹥	𦹦	𦹧	𦹨	𦹩	𦹪	𦹫	𦹬	𦹭	𦹮	𦹯	𦹰	𦹱	𦹲	𦹳	𦹴	𦹵	
D540	𦹶	𦹷	𦹸	𦹹	𦺀	𦺁	𦺂	𦺃	𦺄	𦺅	𦺆	𦺇	𦺈	𦺉	𦺊	𦺋	𦺌	𦺍	𦺎	𦺏	𦺐	𦺑	𦺒	𦺓	𦺔	𦺕	𦺖	𦺗	𦺘	𦺙	𦺚	
D560	𦺛	𦺜	𦺝	𦺞	𦺟	𦺠	𦺡	𦺢	𦺣	𦺤	𦺥	𦺦	𦺧	𦺨	𦺩	𦺪	𦺫	𦺬	𦺭	𦺮	𦺯	𦺰	𦺱	𦺲	𦺳	𦺴	𦺵	𦺶	𦺷	𦺸	𦺹	
D5A0	𦺼	𦺽	𦺾	𦺿	𦻀	𦻁	𦻂	𦻃	𦻄	𦻅	𦻆	𦻇	𦻈	𦻉	𦻊	𦻋	𦻌	𦻍	𦻎	𦻏	𦻐	𦻑	𦻒	𦻓	𦻔	𦻕	𦻖	𦻗	𦻘	𦻙	𦻚	
D5C0	𦻛	𦻜	𦻝	𦻞	𦻟	𦻠	𦻡	𦻢	𦻣	𦻤	𦻥	𦻦	𦻧	𦻨	𦻩	𦻪	𦻫	𦻬	𦻭	𦻮	𦻯	𦻰	𦻱	𦻲	𦻳	𦻴	𦻵	𦻶	𦻷	𦻸	𦻹	
D5E0	𦻺	𦻻	𦻼	𦻽	𦻾	𦻿	𦼀	𦼁	𦼂	𦼃	𦼄	𦼅	𦼆	𦼇	𦼈	𦼉	𦼊	𦼋	𦼌	𦼍	𦼎	𦼏	𦼐	𦼑	𦼒	𦼓	𦼔	𦼕	𦼖	𦼗	𦼘	
D640	𦼙	𦼚	𦼛	𦼜	𦼝	𦼞	𦼟	𦼠	𦼡	𦼢	𦼣	𦼤	𦼥	𦼦	𦼧	𦼨	𦼩	𦼪	𦼫	𦼬	𦼭	𦼮	𦼯	𦼰	𦼱	𦼲	𦼳	𦼴	𦼵	𦼶	𦼷	
D660	𦼸	𦼹	𦼺	𦼻	𦼼	𦼽	𦼾	𦼿	𦽀	𦽁	𦽂	𦽃	𦽄	𦽅	𦽆	𦽇	𦽈	𦽉	𦽊	𦽋	𦽌	𦽍	𦽎	𦽏	𦽐	𦽑	𦽒	𦽓	𦽔	𦽕	𦽖	
D6A0	𦽙	𦽚	𦽛	𦽜	𦽝	𦽞	𦽟	𦽠	𦽡	𦽢	𦽣	𦽤	𦽥	𦽦	𦽧	𦽨	𦽩	𦽪	𦽫	𦽬	𦽭	𦽮	𦽯	𦽰	𦽱	𦽲	𦽳	𦽴	𦽵	𦽶	𦽷	
D6C0	𦽸	𦽹	𦽺	𦽻	𦽼	𦽽	𦽾	𦽿	𦾀	𦾁	𦾂	𦾃	𦾄	𦾅	𦾆	𦾇	𦾈	𦾉	𦾊	𦾋	𦾌	𦾍	𦾎	𦾏	𦾐	𦾑	𦾒	𦾓	𦾔	𦾕	𦾖	
D6E0	𦾗	𦾘	𦾙	𦾚	𦾛	𦾜	𦾝	𦾞	𦾟	𦾠	𦾡	𦾢	𦾣	𦾤	𦾥	𦾦	𦾧	𦾨	𦾩	𦾪	𦾫	𦾬	𦾭	𦾮	𦾯	𦾰	𦾱	𦾲	𦾳	𦾴	𦾵	
D740	𦾸	𦾹	𦾺	𦾻	𦾼	𦾽	𦾾	𦾿	𦿀	𦿁	𦿂	𦿃	𦿄	𦿅	𦿆	𦿇	𦿈	𦿉	𦿊	𦿋	𦿌	𦿍	𦿎	𦿏	𦿐	𦿑	𦿒	𦿓	𦿔	𦿕	𦿖	
D760	𦿙	𦿚	𦿛	𦿜	𦿝	𦿞	𦿟	𦿠	𦿡	𦿢	𦿣	𦿤	𦿥	𦿦	𦿧	𦿨	𦿩	𦿪	𦿫	𦿬	𦿭	𦿮	𦿯	𦿰	𦿱	𦿲	𦿳	𦿴	𦿵	𦿶	𦿷	
D7A0	𦿸	𦿹	𦿺	𦿻	𦿼	𦿽	𦿾	𦿿	𦾀	𦾁	𦾂	𦾃	𦾄	𦾅	𦾆	𦾇	𦾈	𦾉	𦾊	𦾋	𦾌	𦾍	𦾎	𦾏	𦾐	𦾑	𦾒	𦾓	𦾔	𦾕	𦾖	
D7C0	𦾗	𦾘	𦾙	𦾚	𦾛	𦾜	𦾝	𦾞	𦾟	𦾠	𦾡	𦾢	𦾣	𦾤	𦾥	𦾦	𦾧	𦾨	𦾩	𦾪	𦾫	𦾬	𦾭	𦾮	𦾯	𦾰	𦾱	𦾲	𦾳	𦾴	𦾵	
D7E0	𦾸	𦾹	𦾺	𦾻	𦾼	𦾽	𦾾	𦾿	𦿀	𦿁	𦿂	𦿃	𦿄	𦿅	𦿆	𦿇	𦿈	𦿉	𦿊	𦿋	𦿌	𦿍	𦿎	𦿏	𦿐	𦿑	𦿒	𦿓	𦿔	𦿕	𦿖	
D840	𦿙	𦿚	𦿛	𦿜	𦿝	𦿞	𦿟	𦿠	𦿡	𦿢	𦿣	𦿤	𦿥	𦿦	𦿧	𦿨	𦿩	𦿪	𦿫	𦿬	𦿭	𦿮	𦿯	𦿰	𦿱	𦿲	𦿳	𦿴	𦿵	𦿶	𦿷	
D860	𦿸	𦿹	𦿺	𦿻	𦿼	𦿽	𦿾	𦿿	𦾀	𦾁	𦾂	𦾃	𦾄	𦾅	𦾆	𦾇	𦾈	𦾉	𦾊	𦾋	𦾌	𦾍	𦾎	𦾏	𦾐	𦾑	𦾒	𦾓	𦾔	𦾕	𦾖	
D8A0	𦾗	𦾘	𦾙	𦾚	𦾛	𦾜	𦾝	𦾞	𦾟	𦾠	𦾡	𦾢	𦾣	𦾤	𦾥	𦾦	𦾧	𦾨	𦾩	𦾪	𦾫	𦾬	𦾭	𦾮	𦾯	𦾰	𦾱	𦾲	𦾳	𦾴	𦾵	
D8C0	𦾸	𦾹	𦾺	𦾻	𦾼	𦾽	𦾾	𦾿	𦿀	𦿁	𦿂	𦿃	𦿄	𦿅	𦿆	𦿇	𦿈	𦿉	𦿊	𦿋	𦿌	𦿍	𦿎	𦿏	𦿐	𦿑	𦿒	𦿓	𦿔	𦿕	𦿖	
D8E0	𦿙	𦿚	𦿛	𦿜	𦿝	𦿞	𦿟	𦿠	𦿡	𦿢	𦿣	𦿤	𦿥	𦿦	𦿧	𦿨	𦿩	𦿪	𦿫	𦿬	𦿭	𦿮	𦿯	𦿰	𦿱	𦿲	𦿳	𦿴	𦿵	𦿶	𦿷	
D940	𦿸	𦿹	𦿺	𦿻	𦿼	𦿽	𦿾	𦿿	𦾀	𦾁	𦾂	𦾃	𦾄	𦾅	𦾆	𦾇	𦾈	𦾉	𦾊	𦾋	𦾌	𦾍	𦾎	𦾏	𦾐	𦾑	𦾒	𦾓	𦾔	𦾕	𦾖	
D960	𦿙	𦿚	𦿛	𦿜	𦿝	𦿞	𦿟	𦿠	𦿡	𦿢	𦿣	𦿤	𦿥	𦿦	𦿧	𦿨	𦿩	𦿪	𦿫	𦿬	𦿭	𦿮	𦿯	𦿰	𦿱	𦿲	𦿳	𦿴	𦿵	𦿶	𦿷	
D9A0	𦿸	𦿹	𦿺	𦿻	𦿼	𦿽	𦿾	𦿿	𦾀	𦾁	𦾂	𦾃	𦾄	𦾅	𦾆	𦾇	𦾈	𦾉	𦾊	𦾋	𦾌	𦾍	𦾎	𦾏	𦾐	𦾑	𦾒	𦾓	𦾔	𦾕	𦾖	
D9C0	𦿙	𦿚	𦿛	𦿜	𦿝	𦿞	𦿟	𦿠	𦿡	𦿢	𦿣	𦿤	𦿥	𦿦	𦿧	𦿨	𦿩	𦿪	𦿫	𦿬	𦿭	𦿮	𦿯	𦿰	𦿱	𦿲	𦿳	𦿴	𦿵	𦿶	𦿷	
D9E0	𦿸	𦿹	𦿺	𦿻	𦿼	𦿽	𦿾	𦿿	𦾀	𦾁	𦾂	𦾃	𦾄	𦾅	𦾆	𦾇	𦾈	𦾉	𦾊	𦾋	𦾌	𦾍	𦾎	𦾏	𦾐	𦾑	𦾒	𦾓	𦾔	𦾕	𦾖	
DA40	𦿙	𦿚	𦿛	𦿜	𦿝	𦿞	𦿟	𦿠	𦿡	𦿢	𦿣	𦿤	𦿥	𦿦	𦿧	𦿨	𦿩	𦿪	𦿫	𦿬	𦿭	𦿮	𦿯	𦿰	𦿱	𦿲	𦿳	𦿴	𦿵	𦿶	𦿷	
DA60	𦿸	𦿹	𦿺	𦿻	𦿼	𦿽	𦿾	𦿿	𦾀	𦾁	𦾂	𦾃	𦾄	𦾅	𦾆	𦾇	𦾈	𦾉	𦾊	𦾋	𦾌	𦾍	𦾎	𦾏	𦾐	𦾑	𦾒	𦾓	𦾔	𦾕	𦾖	
DAA0	𦿙	𦿚	𦿛	𦿜	𦿝	𦿞	𦿟	𦿠	𦿡	𦿢	𦿣	𦿤	𦿥	𦿦	𦿧	𦿨	𦿩	𦿪	𦿫	𦿬	𦿭	𦿮	𦿯	𦿰	𦿱	𦿲	𦿳	𦿴	𦿵	𦿶	𦿷	
DAC0	𦿸	𦿹	𦿺	𦿻	𦿼	𦿽	𦿾	𦿿	𦾀	𦾁	𦾂	𦾃	𦾄	𦾅	𦾆	𦾇	𦾈	𦾉	𦾊	𦾋	𦾌	𦾍	𦾎	𦾏	𦾐	𦾑	𦾒	𦾓	𦾔	𦾕	𦾖	
DAE0	𦿙	𦿚	𦿛	𦿜	𦿝	𦿞	𦿟	𦿠	𦿡	𦿢	𦿣	𦿤	𦿥	𦿦	𦿧	𦿨	𦿩	𦿪	𦿫	𦿬	𦿭	𦿮	𦿯	𦿰	𦿱	𦿲	𦿳	𦿴	𦿵	𦿶	𦿷	
DB40	𦿸	𦿹	𦿺	𦿻	𦿼	𦿽	𦿾	𦿿	𦾀	𦾁	𦾂	𦾃	𦾄	𦾅	𦾆	𦾇	𦾈	𦾉	𦾊	𦾋	𦾌	𦾍	𦾎	𦾏	𦾐	𦾑	𦾒	𦾓	𦾔	𦾕	𦾖	
DB60	𦿙	𦿚	𦿛	𦿜	𦿝	𦿞	𦿟	𦿠	𦿡	𦿢	𦿣	𦿤																				

AN-3287[31/49]

AN-3287[32/49]

AN-3287[33/49]

	+0	+1	+2	+3	+4	+5	+6	+7	+8	+9	+A	+B	+C	+D	+E	+F	+10	+11	+12	+13	+14	+15	+16	+17	+18	+19	+1A	+1B	+1C	+1D	+1E	+1F
F9A0		𪚦	𪚧	𪚨	𪚩	𪚪	𪚫	𪚬	𪚭	𪚮	𪚯	𪚰	𪚱	𪚲	𪚳	𪚴	𪚵	𪚶	𪚷	𪚸	𪚹	𪚺	𪚻	𪚼	𪚽	𪚾	𪚿	𪛀	𪛁	𪛂	𪛃	𪛄
F9C0	𪛅	𪛆	𪛇	𪛈	𪛉	𪛊	𪛋	𪛌	𪛍	𪛎	𪛏	𪛐	𪛑	𪛒	𪛓	𪛔	𪛕	𪛖	𪛗	𪛘	𪛙	𪛚	𪛛	𪛜	𪛝	𪛞	𪛟	𪛠	𪛡	𪛢	𪛣	𪛤
F9E0	𪛥	𪛦	𪛧	𪛨	𪛩	𪛪	𪛫	𪛬	𪛭	𪛮	𪛯	𪛰	𪛱	𪛲	𪛳	𪛴	𪛵	𪛶	𪛷	𪛸	𪛹	𪛺	𪛻	𪛼	𪛽	𪛾	𪛿	𪜀	𪜁	𪜂	𪜃	𪜄

(C) 簡体字中国語(GB2312)

	+0	+1	+2	+3	+4	+5	+6	+7	+8	+9	+A	+B	+C	+D	+E	+F	+10	+11	+12	+13	+14	+15	+16	+17	+18	+19	+1A	+1B	+1C	+1D	+1E	+1F
20	□	!	"	#	\$	%	&	'	()	*	+	,	-	.	/	0	1	2	3	4	5	6	7	8	9	:	;	<	=	>	?
40	@	A	B	C	D	E	F	G	H	I	J	K	L	M	N	O	P	Q	R	S	T	U	V	W	X	Y	Z	[\]	^	□
60	`	a	b	c	d	e	f	g	h	i	j	k	l	m	n	o	p	q	r	s	t	u	v	w	x	y	z	{		}	~	□

	+1	+2	+3	+4	+5	+6	+7	+8	+9	+A	+B	+C	+D	+E	+F	+10	+11	+12	+13	+14	+15	+16	+17	+18	+19	+1A	+1B	+1C	+1D	+1E	+1F	
A1A0	□	□	□	•	▢	▣	••	//	々	▬	~	▮	...	•	▯	”	[]	<	>	《	》	┌	┐	└	┘	┌	┐	└	┘		
A1C0	±	×	÷	∴	∧	∨	Σ	Π	U	∩	€	∴	✓	⊥	//	∠	∩	⊙	§	§	≡	≈	≈	∞	≠	≠	≠	≠	≠	∞	∴	
A1E0	∴	♂	♀	°	′	″	℃	\$	⌘	⌘	£	%	§	№	☆	★	○	●	◎	◇	◆	□	■	△	▲	※	→	←	↑	↓	≡	
A2A0																																
A2C0	16.	17.	18.	19.	20.	(1)	(2)	(3)	(4)	(5)	(6)	(7)	(8)	(9)	(10)	(11)	(12)	(13)	(14)	(15)	(16)	(17)	(18)	(19)	(20)	①	②	③	④	⑤	⑥	⑦
A2E0	⑧	⑨	⑩			(一)	(二)	(三)	(四)	(五)	(六)	(七)	(八)	(九)	(十)			I	II	III	IV	V	VI	VII	VIII	IX	X	XI	XII			
A3A0	!	"	#	¥	%	&	'	()	*	+	,	-	.	/	0	1	2	3	4	5	6	7	8	9	:	;	<	=	>	?		
A3C0	@	A	B	C	D	E	F	G	H	I	J	K	L	M	N	O	P	Q	R	S	T	U	V	W	X	Y	Z	[\]	^	□
A3E0	`	a	b	c	d	e	f	g	h	i	j	k	l	m	n	o	p	q	r	s	t	u	v	w	x	y	z	{		}		
A4A0	あ	い	う	え	お	か	が	き	く	け	こ	さ	し	じ	ず	せ	そ	た														
A4C0	だ	ち	っ	っ	っ	て	で	と	ど	な	に	ぬ	ね	の	は	ば	び	び	び	ふ	ぶ	ぶ	へ	べ	ぺ	ほ	ぼ	ま	み			
A4E0	む	め	も	や	や	ゆ	ゆ	よ	よ	ら	り	る	れ	ろ	わ	わ	ゑ	を	ん													
A5A0	ア	イ	ウ	エ	オ	カ	ガ	キ	ク	ケ	コ	サ	ザ	シ	ジ	ス	ズ	セ	ゼ	ソ	ゾ	タ										
A5C0	ダ	チ	ヂ	ツ	ツ	テ	デ	ト	ナ	ニ	ヌ	ノ	ハ	バ	ヒ	ビ	フ	ブ	ヘ	ベ	ホ	ボ	マ	ミ								
A5E0	ム	メ	モ	ヤ	ユ	ヨ	ラ	リ	ル	レ	ロ	ワ	ヰ	ヱ	ヰ	ン	ヴ	カ	ケ													
A6A0	A	B	Γ	Δ	E	Z	H	Θ	I	K	Λ	M	N	Ξ	O	Π	P	Σ	T	Υ	Φ	X	Ψ	Ω								
A6C0	α	β	γ	δ	ε	ζ	η	θ	ι	κ	λ	μ	ν	ξ	ο	π	ρ	σ	τ	υ	φ	χ	ψ	ω								
A6E0																																
A7A0	А	Б	В	Г	Д	Е	Ё	Ж	З	И	Й	К	Л	М	Н	О	П	Р	С	Т	У	Ф	Х	Ц	Ч	Ш	Щ	Ъ	Ы	Ь	Э	
A7C0	Ю	Я																														
A7E0	О	П	Р	С	Т	У	Ф	Х	Ц	Ч	Ш	Щ	Ъ	Ы	Ь	Э	Ю	Я														
A8A0	ā	á	ǎ	à	ē	é	ě	è	í	í	ï	ì	ō	ó	õ	ò	ū	ú	ǔ	ù	ũ	û	ü	ù	ê							
A8C0																																
A8E0	ㄣ	ㄣ	ㄣ	ㄣ	ㄣ	ㄣ	ㄣ	ㄣ	ㄣ	ㄣ	ㄣ	ㄣ	ㄣ	ㄣ	ㄣ	ㄣ	ㄣ	ㄣ	ㄣ	ㄣ	ㄣ	ㄣ	ㄣ	ㄣ	ㄣ	ㄣ	ㄣ	ㄣ	ㄣ	ㄣ		
A9A0																																
A9C0	ㄣ	ㄣ	ㄣ	ㄣ	ㄣ	ㄣ	ㄣ	ㄣ	ㄣ	ㄣ	ㄣ	ㄣ	ㄣ	ㄣ	ㄣ	ㄣ	ㄣ	ㄣ	ㄣ	ㄣ	ㄣ	ㄣ	ㄣ	ㄣ	ㄣ	ㄣ	ㄣ	ㄣ	ㄣ	ㄣ		
A9E0	ㄣ	ㄣ	ㄣ	ㄣ	ㄣ	ㄣ	ㄣ	ㄣ	ㄣ	ㄣ	ㄣ	ㄣ	ㄣ	ㄣ	ㄣ	ㄣ	ㄣ	ㄣ	ㄣ	ㄣ	ㄣ	ㄣ	ㄣ	ㄣ	ㄣ	ㄣ	ㄣ	ㄣ	ㄣ	ㄣ		
AAA0																																
AAC0																																
AAE0																																
ABA0																																
ABC0																																
ABE0																																
ACA0																																
ACC0																																
ACE0																																
ADA0																																
ADC0																																
ADE0																																
AEA0																																
AEC0																																
AEE0																																
AFA0																																
AFC0																																
AFE0																																
B0A0	啊	阿	埃	挨	哎	唉	哀	皑	癌	蔼	矮	艾	碍	爱	隘	鞍	氨	安	俺	按	暗	岸	腋	案	肮	昂	盎	凹	敖	熬	翱	
B0C0	袂	傲	奥	懊	澳	芭	捌	扒	叭	吧	芭	八	疤	巴	拔	跋	靶	把	耙	坝	霸	罢	爸	白	柏	百	摆	佰	败	拜	裨	斑
B0E0	班	搬	扳	般	颁	板	版	扮	拌	伴	瓣	半	办	绊	邦	帮	梆	榜	膀	绑	棒	磅	蚌	镑	傍	苞	胞	包	褒	剥		

	+0	+1	+2	+3	+4	+5	+6	+7	+8	+9	+A	+B	+C	+D	+E	+F	+10	+11	+12	+13	+14	+15	+16	+17	+18	+19	+1A	+1B	+1C	+1D	+1E	+1F
B1A0	薄	電	保	堡	咆	宝	抱	报	暴	豹	鮑	爆	杯	碑	悲	卑	北	辈	背	贝	钡	倍	狷	备	惫	焙	被	奔	笨	笨		
B1C0	崩	緇	甬	甬	緇	甬	甬	緇	甬	甬	甬	甬	甬	甬	甬	甬	甬	甬	甬	甬	甬	甬	甬	甬	甬	甬	甬	甬	甬	甬		
B1E0	编	纈	扁	便	變	辨	辨	辨	遍	標	彪	鏢	表	鏘	畢	髒	慙	彬	斌	瀕	濱	敝	弊	必	辟	壁	臂	避	餅	本		
B2A0	病	擦	并	玻	玻	播	辨	辨	遍	標	彪	鏢	表	鏘	畢	髒	慙	彬	斌	瀕	濱	敝	弊	必	辟	壁	臂	避	餅	本		
B2C0	怖	擦	并	玻	玻	播	辨	辨	遍	標	彪	鏢	表	鏘	畢	髒	慙	彬	斌	瀕	濱	敝	弊	必	辟	壁	臂	避	餅	本		
B2E0	侧	册	测	层	层	层	层	层	层	层	层	层	层	层	层	层	层	层	层	层	层	层	层	层	层	层	层	层	层	层		
B3A0	场	尝	陈	趁	趁	趁	趁	趁	趁	趁	趁	趁	趁	趁	趁	趁	趁	趁	趁	趁	趁	趁	趁	趁	趁	趁	趁	趁	趁	趁		
B3C0	忱	沉	陈	趁	趁	趁	趁	趁	趁	趁	趁	趁	趁	趁	趁	趁	趁	趁	趁	趁	趁	趁	趁	趁	趁	趁	趁	趁	趁	趁		
B3E0	赤	翅	斥	炽	充	充	充	充	充	充	充	充	充	充	充	充	充	充	充	充	充	充	充	充	充	充	充	充	充	充		
B4A0	砧	储	羴	羴	羴	羴	羴	羴	羴	羴	羴	羴	羴	羴	羴	羴	羴	羴	羴	羴	羴	羴	羴	羴	羴	羴	羴	羴	羴	羴		
B4C0	蠢	戳	羴	羴	羴	羴	羴	羴	羴	羴	羴	羴	羴	羴	羴	羴	羴	羴	羴	羴	羴	羴	羴	羴	羴	羴	羴	羴	羴	羴		
B4E0	脆	瘁	粹	粹	粹	粹	粹	粹	粹	粹	粹	粹	粹	粹	粹	粹	粹	粹	粹	粹	粹	粹	粹	粹	粹	粹	粹	粹	粹	粹		
B5A0	怠	盗	德	得	得	得	得	得	得	得	得	得	得	得	得	得	得	得	得	得	得	得	得	得	得	得	得	得	得	得		
B5C0	道	盗	德	得	得	得	得	得	得	得	得	得	得	得	得	得	得	得	得	得	得	得	得	得	得	得	得	得	得	得		
B5E0	掂	滇	点	典	典	典	典	典	典	典	典	典	典	典	典	典	典	典	典	典	典	典	典	典	典	典	典	典	典	典		
B6A0	丁	叮	叮	叮	叮	叮	叮	叮	叮	叮	叮	叮	叮	叮	叮	叮	叮	叮	叮	叮	叮	叮	叮	叮	叮	叮	叮	叮	叮	叮		
B6C0	独	读	堵	睹	睹	睹	睹	睹	睹	睹	睹	睹	睹	睹	睹	睹	睹	睹	睹	睹	睹	睹	睹	睹	睹	睹	睹	睹	睹	睹		
B6E0	多	夺	朵	朵	朵	朵	朵	朵	朵	朵	朵	朵	朵	朵	朵	朵	朵	朵	朵	朵	朵	朵	朵	朵	朵	朵	朵	朵	朵	朵		
B7A0	貳	发	罚	罚	罚	罚	罚	罚	罚	罚	罚	罚	罚	罚	罚	罚	罚	罚	罚	罚	罚	罚	罚	罚	罚	罚	罚	罚	罚	罚		
B7C0	防	妨	仿	仿	仿	仿	仿	仿	仿	仿	仿	仿	仿	仿	仿	仿	仿	仿	仿	仿	仿	仿	仿	仿	仿	仿	仿	仿	仿	仿		
B7E0	粪	丰	封	枫	峰	峰	峰	峰	峰	峰	峰	峰	峰	峰	峰	峰	峰	峰	峰	峰	峰	峰	峰	峰	峰	峰	峰	峰	峰	峰		
B8A0	浮	涪	福	福	福	福	福	福	福	福	福	福	福	福	福	福	福	福	福	福	福	福	福	福	福	福	福	福	福	福		
B8C0	附	噶	噶	该	改	概	钙	盖	盖	盖	盖	盖	盖	盖	盖	盖	盖	盖	盖	盖	盖	盖	盖	盖	盖	盖	盖	盖	盖			
B8E0	膏	羔	糕	搞	搞	搞	搞	搞	搞	搞	搞	搞	搞	搞	搞	搞	搞	搞	搞	搞	搞	搞	搞	搞	搞	搞	搞	搞	搞	搞		
B9A0	埂	耿	梗	工	工	工	工	工	工	工	工	工	工	工	工	工	工	工	工	工	工	工	工	工	工	工	工	工	工	工		
B9C0	估	沽	孤	姑	鼓	古	古	古	古	古	古	古	古	古	古	古	古	古	古	古	古	古	古	古	古	古	古	古	古	古		
B9E0	灌	贯	光	广	逛	瑰	规	圭	圭	圭	圭	圭	圭	圭	圭	圭	圭	圭	圭	圭	圭	圭	圭	圭	圭	圭	圭	圭	圭	圭		
BAA0	骸	孩	海	亥	害	害	害	害	害	害	害	害	害	害	害	害	害	害	害	害	害	害	害	害	害	害	害	害	害	害		
BAC0	豪	毫	郝	好	耗	号	浩	呵	喝	荷	核	禾	和	何	猴	侯	厚	厚	厚	厚	厚	厚	厚	厚	厚	厚	厚	厚	厚	厚		
BAE0	亨	横	衡	恒	轰	哄	虹	虹	虹	虹	虹	虹	虹	虹	虹	虹	虹	虹	虹	虹	虹	虹	虹	虹	虹	虹	虹	虹	虹	虹		
BBA0	弧	虎	唬	护	互	沪	户	户	户	户	户	户	户	户	户	户	户	户	户	户	户	户	户	户	户	户	户	户	户	户		
BBC0	焕	涣	宦	幻	荒	慌	黄	蝗	蝗	蝗	蝗	蝗	蝗	蝗	蝗	蝗	蝗	蝗	蝗	蝗	蝗	蝗	蝗	蝗	蝗	蝗	蝗	蝗	蝗	蝗		
BBE0	秽	会	烺	汇	讳	悔	绘	昏	婚	魂	浑	混	混	混	混	混	混	混	混	混	混	混	混	混	混	混	混	混	混	混		
BCA0	肌	饥	迹	迹	迹	迹	迹	迹	迹	迹	迹	迹	迹	迹	迹	迹	迹	迹	迹	迹	迹	迹	迹	迹	迹	迹	迹	迹	迹	迹		
BCC0	祭	剂	悸	济	寄	寂	计	记	既	忌	际	妓	继	纪	嘉	枷	较	较	较	较	较	较	较	较	较	较	较	较	较	较		
BCE0	监	坚	尖	笺	间	煎	兼	肩	艰	奸	姜	将	浆	江	疆	疆	疆	疆	疆	疆	疆	疆	疆	疆	疆	疆	疆	疆	疆	疆		
BDA0	健	舰	剑	饯	渐	趼	角	角	角	角	角	角	角	角	角	角	角	角	角	角	角	角	角	角	角	角	角	角	角	角		
BDC0	嚼	搅	较	矫	侥	脚	芥	界	借	介	疥	届	届	届	届	届	届	届	届	届	届	届	届	届	届	届	届	届	届	届		
BDE0	洁	结	解	姐	戒	藉	芥	界	借	介	疥	届	届	届	届	届	届	届	届	届	届	届	届	届	届	届	届	届	届	届		
BEA0	尽	劲	荆	灸	九	酒	厥	救	旧	舅	旧	舅	旧	舅	旧	舅	旧	舅	旧	舅	旧	舅	旧	舅	旧	舅	旧	舅	旧	舅		
BEC0	纠	玖	韭	俱	句	惧	炬	剧	捐	鹃	喀	可	渴	克	快	快	快	快	快	快	快	快	快	快	快	快	快	快	快	快		
BEE0	距	踞	锯	郡	骏	瞿	科	壳	咳	可	块	块	块	块	块	块	块	块	块	块	块	块	块	块	块	块	块	块	块	块		
BFA0	俊	竣	浚	郡	骏	瞿	科	壳	咳	可	块	块	块	块	块	块	块	块	块	块	块	块	块	块	块	块	块	块	块	块		
BFC0	珂	苛	柯	棵	磕	瞿	科	壳	咳	可	块	块	块	块	块	块	块	块	块	块	块	块	块	块	块	块	块	块	块	块		
BFE0	苦	酷	库	裤	夸	垮	垮	垮	垮	垮	垮	垮	垮	垮	垮	垮	垮	垮	垮	垮	垮	垮	垮	垮	垮	垮	垮	垮	垮	垮		
COA0	馈	愧	溃	坤	昆	困	困	困	困	困	困	困	困	困	困	困	困	困	困	困	困	困	困	困	困	困	困	困	困	困		
COC0	览	懒	纈	纈	纈	纈	纈	纈	纈	纈	纈	纈	纈	纈	纈	纈	纈	纈	纈	纈	纈	纈	纈	纈	纈	纈	纈	纈	纈	纈		
COE0	类	泪	稜	楞	冷	厘	梨	梨	梨	梨	梨	梨	梨	梨	梨	梨	梨	梨	梨	梨	梨	梨	梨	梨	梨	梨	梨	梨	梨	梨		

	+0	+1	+2	+3	+4	+5	+6	+7	+8	+9	+A	+B	+C	+D	+E	+F	+10	+11	+12	+13	+14	+15	+16	+17	+18	+19	+1A	+1B	+1C	+1D	+1E	+1F
C1A0	痢	立	粒	沥	隶	力	璃	哩	俩	联	莲	连	连	镰	廉	怜	涟	帘	敛	脸	链	恋	炼	练	粮	凉	梁	梁	良	两	辆	量
C1C0	晾	亮	凉	聊	僚	疗	燎	寥	辽	潦	了	连	连	镰	廉	怜	涟	帘	敛	脸	链	恋	炼	练	粮	凉	梁	梁	良	两	辆	量
C1E0	玲	菱	零	龄	伶	玲	菱	零	龄	伶	玲	菱	零	龄	伶	玲	菱	零	龄	伶	玲	菱	零	龄	伶	玲	菱	零	龄	伶	玲	菱
C2A0	隆	垄	拢	陇	菱	菱	菱	菱	菱	菱	菱	菱	菱	菱	菱	菱	菱	菱	菱	菱	菱	菱	菱	菱	菱	菱	菱	菱	菱	菱	菱	
C2C0	吕	铝	侣	旅	履	缕	虑	氯	律	率	率	率	率	率	率	率	率	率	率	率	率	率	率	率	率	率	率	率	率	率	率	
C2E0	锣	萝	裸	落	洛	络	落	落	落	落	落	落	落	落	落	落	落	落	落	落	落	落	落	落	落	落	落	落	落	落	落	
C3A0	漫	芒	茫	盲	忙	忙	忙	忙	忙	忙	忙	忙	忙	忙	忙	忙	忙	忙	忙	忙	忙	忙	忙	忙	忙	忙	忙	忙	忙	忙	忙	
C3C0	美	昧	妹	媚	门	闷	们	萌	蒙	蒙	蒙	蒙	蒙	蒙	蒙	蒙	蒙	蒙	蒙	蒙	蒙	蒙	蒙	蒙	蒙	蒙	蒙	蒙	蒙	蒙	蒙	
C3E0	绵	冕	免	勉	媿	面	苗	描	瞄	藐	秒	渺	默	沫	漠	寞	陌	谋	某	敏	拇	拇	拇	拇	拇	拇	拇	拇	拇	拇	拇	
C4A0	摹	磨	模	膜	磨	磨	魔	抹	末	莫	墨	默	沫	漠	寞	陌	谋	某	敏	拇	拇	拇	拇	拇	拇	拇	拇	拇	拇	拇	拇	
C4C0	睦	牧	穆	拿	哪	呐	那	娜	纳	乃	碾	奶	耐	奈	南	娘	酿	鸟	尿	挠	脑	恼	恼	恼	恼	恼	恼	恼	恼	恼	恼	
C4E0	泥	尼	拟	你	匿	腻	逆	溺	拈	年	碾	奶	耐	奈	南	娘	酿	鸟	尿	挠	脑	恼	恼	恼	恼	恼	恼	恼	恼	恼	恼	
C5A0	拧	泞	牛	扭	扭	扭	扭	扭	扭	扭	扭	扭	扭	扭	扭	扭	扭	扭	扭	扭	扭	扭	扭	扭	扭	扭	扭	扭	扭	扭	扭	
C5C0	爬	怕	芭	拍	排	牌	徘	湃	攀	攀	攀	攀	攀	攀	攀	攀	攀	攀	攀	攀	攀	攀	攀	攀	攀	攀	攀	攀	攀	攀		
C5E0	培	裴	陪	配	沛	喷	盆	辟	篇	偏	片	片	片	片	片	片	片	片	片	片	片	片	片	片	片	片	片	片	片	片		
C6A0	啤	脾	疲	皮	痞	僻	庇	譬	篇	偏	片	片	片	片	片	片	片	片	片	片	片	片	片	片	片	片	片	片	片	片		
C6C0	评	屏	坡	泼	颇	破	魄	迫	柏	剖	扑	铺	铺	铺	铺	铺	铺	铺	铺	铺	铺	铺	铺	铺	铺	铺	铺	铺	铺	铺		
C6E0	凄	漆	柒	沏	其	奇	歧	畦	崎	脐	齐	旗	祈	祁	骑	起	岂	企	企	企	企	企	企	企	企	企	企	企	企	企	企	
C7A0	恰	洽	牵	杆	杆	杆	杆	杆	杆	杆	杆	杆	杆	杆	杆	杆	杆	杆	杆	杆	杆	杆	杆	杆	杆	杆	杆	杆	杆	杆	杆	
C7C0	抢	橇	锹	敲	悄	瞧	乔	侨	巧	鞘	撬	翘	峭	俏	窃	丘	邱	球	怯	怯	怯	怯	怯	怯	怯	怯	怯	怯	怯	怯	怯	
C7E0	青	轻	氢	倾	卿	擎	睛	氰	顷	顷	顷	顷	顷	顷	顷	顷	顷	顷	顷	顷	顷	顷	顷	顷	顷	顷	顷	顷	顷	顷	顷	
C8A0	取	娶	龋	趣	去	圈	圈	圈	圈	圈	圈	圈	圈	圈	圈	圈	圈	圈	圈	圈	圈	圈	圈	圈	圈	圈	圈	圈	圈	圈	圈	
C8C0	壤	壤	壤	壤	壤	壤	壤	壤	壤	壤	壤	壤	壤	壤	壤	壤	壤	壤	壤	壤	壤	壤	壤	壤	壤	壤	壤	壤	壤	壤	壤	
C8E0	揉	柔	茹	蠕	孺	如	辱	乳	汝	入	入	入	入	入	入	入	入	入	入	入	入	入	入	入	入	入	入	入	入	入		
C9A0	伞	散	桑	噪	丧	搔	骚	扫	嫂	瑟	瑟	瑟	瑟	瑟	瑟	瑟	瑟	瑟	瑟	瑟	瑟	瑟	瑟	瑟	瑟	瑟	瑟	瑟	瑟	瑟		
C9C0	衫	闪	陕	擅	膳	善	汕	设	绅	申	申	申	申	申	申	申	申	申	申	申	申	申	申	申	申	申	申	申	申	申		
C9E0	舌	舍	赦	摄	射	慑	社	设	绅	申	申	申	申	申	申	申	申	申	申	申	申	申	申	申	申	申	申	申	申	申		
CAA0	省	盛	刺	胜	圣	师	失	狮	施	湿	诗	侍	释	饰	氏	署	署	署	署	署	署	署	署	署	署	署	署	署	署	署	署	
CAC0	世	柿	事	拭	誓	逝	势	嗜	嗜	适	适	适	适	适	适	适	适	适	适	适	适	适	适	适	适	适	适	适	适	适	适	
CAE0	世	梳	殊	抒	输	舒	淑	疏	书	书	书	书	书	书	书	书	书	书	书	书	书	书	书	书	书	书	书	书	书	书		
CBA0	恕	刷	耍	耍	耍	耍	耍	耍	耍	耍	耍	耍	耍	耍	耍	耍	耍	耍	耍	耍	耍	耍	耍	耍	耍	耍	耍	耍	耍	耍	耍	
CBG0	死	肆	寺	嗣	四	伺	伺	伺	伺	伺	伺	伺	伺	伺	伺	伺	伺	伺	伺	伺	伺	伺	伺	伺	伺	伺	伺	伺	伺	伺	伺	
CBE0	肃	酸	蒜	算	虽	随	随	随	随	随	随	随	随	随	随	随	随	随	随	随	随	随	随	随	随	随	随	随	随	随	随	
CCA0	懒	撻	撻	踏	踏	踏	踏	踏	踏	踏	踏	踏	踏	踏	踏	踏	踏	踏	踏	踏	踏	踏	踏	踏	踏	踏	踏	踏	踏	踏	踏	
CCG0	汤	塘	塘	堂	棠	唐	糖	糖	糖	糖	糖	糖	糖	糖	糖	糖	糖	糖	糖	糖	糖	糖	糖	糖	糖	糖	糖	糖	糖	糖	糖	
CCE0	梯	提	题	啼	体	替	惕	惕	惕	惕	惕	惕	惕	惕	惕	惕	惕	惕	惕	惕	惕	惕	惕	惕	惕	惕	惕	惕	惕	惕	惕	
CDA0	汀	廷	停	亭	庭	挺	艇	通	桐	桐	桐	桐	桐	桐	桐	桐	桐	桐	桐	桐	桐	桐	桐	桐	桐	桐	桐	桐	桐	桐	桐	
CDC0	屠	土	吐	兔	湍	团	顽	丸	煊	煊	煊	煊	煊	煊	煊	煊	煊	煊	煊	煊	煊	煊	煊	煊	煊	煊	煊	煊	煊	煊	煊	
CDE0	袜	歪	外	豌	湾	玩	顽	丸	煊	煊	煊	煊	煊	煊	煊	煊	煊	煊	煊	煊	煊	煊	煊	煊	煊	煊	煊	煊	煊	煊	煊	
CEA0	巍	微	危	韦	违	桅	围	唯	惟	为	为	为	为	为	为	为	为	为	为	为	为	为	为	为	为	为	为	为	为	为		
CEC0	卫	瘟	温	蚊	文	闻	吻	稳	伍	伍	伍	伍	伍	伍	伍	伍	伍	伍	伍	伍	伍	伍	伍	伍	伍	伍	伍	伍	伍	伍	伍	
CEE0	梧	吾	吴	毋	武	五	捂	午	舞	舞	舞	舞	舞	舞	舞	舞	舞	舞	舞	舞	舞	舞	舞	舞	舞	舞	舞	舞	舞	舞	舞	
CFA0	稀	息	希	悉	膝	夕	惜	熄	鲜	鲜	鲜	鲜	鲜	鲜	鲜	鲜	鲜	鲜	鲜	鲜	鲜	鲜	鲜	鲜	鲜	鲜	鲜	鲜	鲜	鲜	鲜	
CFG0	侠	狭	下	厦	夏	吓	掀	掀	掀	掀	掀	掀	掀	掀	掀	掀	掀	掀	掀	掀	掀	掀	掀	掀	掀	掀	掀	掀	掀	掀	掀	
CHE0	相	厢	镶	香	箱	襄	湘	乡	翔	祥	祥	祥	祥	祥	祥	祥	祥	祥	祥	祥	祥	祥	祥	祥	祥	祥	祥	祥	祥	祥	祥	
DOA0	小	孝	校	肖	啸	笑	效	楔	些	歇	歇	歇	歇	歇	歇	歇	歇	歇	歇	歇	歇	歇	歇	歇	歇	歇	歇	歇	歇	歇	歇	
DGC0	欣	辛	新	忻	心	信	衅	星	腥	猩	猩	猩	猩	猩	猩	猩	猩	猩	猩	猩	猩	猩	猩	猩	猩	猩	猩	猩	猩	猩	猩	
DOE0	朽	嗅	秀	秀	袖	绣	虚	虚	虚	虚	虚	虚	虚	虚	虚	虚	虚	虚	虚	虚	虚	虚	虚	虚	虚	虚	虚	虚	虚	虚	虚	

	+0	+1	+2	+3	+4	+5	+6	+7	+8	+9	+A	+B	+C	+D	+E	+F	+10	+11	+12	+13	+14	+15	+16	+17	+18	+19	+1A	+1B	+1C	+1D	+1E	+1F
D1A0		选	癣	眩	绚	靴	薛	学	穴	雪	血	勋	熏	循	旬	洵	寻	驯	巡	殉	汛	训	逊	迅	压	押	鸦	鸭	呀	丫	芽	
D1C0	牙	蚜	崖	衙	迓	雅	哑	亚	訝	焉	咽	阍	烟	淹	盐	严	研	蜒	岩	延	言	颜	讯	涎	奄	掩	眼	衍	演	艳		
D1E0	燕	厌	砚	遥	窕	彦	姚	宴	谚	谗	殃	央	鸯	殃	秧	殃	佯	疡	羊	洋	阳	氧	佯	痒	漾	邀	腰	妖	瑶	堰		
D2A0		摇	尧	遥	窕	彦	姚	宴	谚	谗	殃	央	鸯	殃	秧	殃	佯	疡	羊	洋	阳	氧	佯	痒	漾	邀	腰	妖	瑶	堰		
D2C0	依	伊	衣	颐	夷	忆	仪	臆	臆	议	宜	宜	姨	翼	椅	倚	茵	乙	矣	映	以	艺	抑	易	屹	亿	役	逸	隐	疫		
D2E0	亦	裔	意	毅	忆	应	益	溢	莹	萤	荧	荧	姨	翼	椅	倚	茵	乙	矣	映	以	艺	抑	易	屹	亿	役	逸	隐	疫		
D3A0		印	英	樱	幽	悠	应	臆	臆	议	宜	宜	姨	翼	椅	倚	茵	乙	矣	映	以	艺	抑	易	屹	亿	役	逸	隐	疫		
D3C0	永	俞	谕	谕	谕	渔	驭	鸳	渊	冤	元	元	袁	原	援	园	圆	右	佑	芋	郁	吁	遇	喻	迂	于	孟	榆	虞	愚		
D3E0	余	俞	谕	谕	谕	渔	驭	鸳	渊	冤	元	元	袁	原	援	园	圆	右	佑	芋	郁	吁	遇	喻	迂	于	孟	榆	虞	愚		
D4A0		浴	粤	悦	悦	云	早	炸	炸	炸	炸	炸	炸	炸	炸	炸	炸	炸	炸	炸	炸	炸	炸	炸	炸	炸	炸	炸	炸	炸		
D4C0	岳	粤	悦	悦	云	早	炸	炸	炸	炸	炸	炸	炸	炸	炸	炸	炸	炸	炸	炸	炸	炸	炸	炸	炸	炸	炸	炸	炸	炸		
D4E0	脏	葬	遭	糟	藻	早	炸	炸	炸	炸	炸	炸	炸	炸	炸	炸	炸	炸	炸	炸	炸	炸	炸	炸	炸	炸	炸	炸	炸	炸		
D5A0		侧	阼	阼	阼	阼	阼	阼	阼	阼	阼	阼	阼	阼	阼	阼	阼	阼	阼	阼	阼	阼	阼	阼	阼	阼	阼	阼	阼	阼		
D5C0	缙	樟	章	彰	漳	张	掌	涨	杖	丈	杖	杖	杖	杖	杖	杖	杖	杖	杖	杖	杖	杖	杖	杖	杖	杖	杖	杖	杖	杖		
D5E0	错	蔗	这	浙	珍	斟	真	甄	砧	枝	肢	脂	痔	猪	疹	疹	疹	疹	疹	疹	疹	疹	疹	疹	疹	疹	疹	疹	疹	疹		
D6A0		幀	症	郑	证	芝	枝	支	歧	秩	秩	秩	秩	秩	秩	秩	秩	秩	秩	秩	秩	秩	秩	秩	秩	秩	秩	秩	秩	秩		
D6C0	擲	至	致	置	帜	峙	制	智	秩	秩	秩	秩	秩	秩	秩	秩	秩	秩	秩	秩	秩	秩	秩	秩	秩	秩	秩	秩	秩	秩		
D6E0	粥	轴	肘	帚	咒	皱	宙	昼	骤	珠	株	殊	殊	殊	殊	殊	殊	殊	殊	殊	殊	殊	殊	殊	殊	殊	殊	殊	殊	殊		
D7A0		住	注	祝	驻	抓	爪	拽	兹	兹	兹	兹	兹	兹	兹	兹	兹	兹	兹	兹	兹	兹	兹	兹	兹	兹	兹	兹	兹	兹		
D7C0	桌	琢	茁	酌	啄	族	祖	阻	阻	阻	阻	阻	阻	阻	阻	阻	阻	阻	阻	阻	阻	阻	阻	阻	阻	阻	阻	阻	阻	阻		
D7E0	奏	揍	租	足	卒	族	祖	阻	阻	阻	阻	阻	阻	阻	阻	阻	阻	阻	阻	阻	阻	阻	阻	阻	阻	阻	阻	阻	阻	阻		
D8A0		宁	丕	聿	聿	聿	聿	聿	聿	聿	聿	聿	聿	聿	聿	聿	聿	聿	聿	聿	聿	聿	聿	聿	聿	聿	聿	聿	聿	聿		
D8C0	乱	元	聿	聿	聿	聿	聿	聿	聿	聿	聿	聿	聿	聿	聿	聿	聿	聿	聿	聿	聿	聿	聿	聿	聿	聿	聿	聿	聿	聿		
D8E0	剗	剗	剗	剗	剗	剗	剗	剗	剗	剗	剗	剗	剗	剗	剗	剗	剗	剗	剗	剗	剗	剗	剗	剗	剗	剗	剗	剗	剗	剗		
D9A0		佟	佗	佗	佗	佗	佗	佗	佗	佗	佗	佗	佗	佗	佗	佗	佗	佗	佗	佗	佗	佗	佗	佗	佗	佗	佗	佗	佗	佗		
D9C0	僦	倭	俾	倕	倕	倕	倕	倕	倕	倕	倕	倕	倕	倕	倕	倕	倕	倕	倕	倕	倕	倕	倕	倕	倕	倕	倕	倕	倕	倕		
D9E0	余	余	余	余	余	余	余	余	余	余	余	余	余	余	余	余	余	余	余	余	余	余	余	余	余	余	余	余	余	余		
DAA0		淞	涑	涑	涑	涑	涑	涑	涑	涑	涑	涑	涑	涑	涑	涑	涑	涑	涑	涑	涑	涑	涑	涑	涑	涑	涑	涑	涑	涑		
DAC0	溪	涑	涑	涑	涑	涑	涑	涑	涑	涑	涑	涑	涑	涑	涑	涑	涑	涑	涑	涑	涑	涑	涑	涑	涑	涑	涑	涑	涑	涑		
DAE0	卞	卞	卞	卞	卞	卞	卞	卞	卞	卞	卞	卞	卞	卞	卞	卞	卞	卞	卞	卞	卞	卞	卞	卞	卞	卞	卞	卞	卞	卞		
DBA0		邸	邸	邸	邸	邸	邸	邸	邸	邸	邸	邸	邸	邸	邸	邸	邸	邸	邸	邸	邸	邸	邸	邸	邸	邸	邸	邸	邸	邸		
DBC0	効	効	効	効	効	効	効	効	効	効	効	効	効	効	効	効	効	効	効	効	効	効	効	効	効	効	効	効	効	効		
DBE0	坂	坩	坩	坩	坩	坩	坩	坩	坩	坩	坩	坩	坩	坩	坩	坩	坩	坩	坩	坩	坩	坩	坩	坩	坩	坩	坩	坩	坩	坩		
DCA0		瑚	瑚	瑚	瑚	瑚	瑚	瑚	瑚	瑚	瑚	瑚	瑚	瑚	瑚	瑚	瑚	瑚	瑚	瑚	瑚	瑚	瑚	瑚	瑚	瑚	瑚	瑚	瑚	瑚		
DCC0	蒂	蒂	蒂	蒂	蒂	蒂	蒂	蒂	蒂	蒂	蒂	蒂	蒂	蒂	蒂	蒂	蒂	蒂	蒂	蒂	蒂	蒂	蒂	蒂	蒂	蒂	蒂	蒂	蒂	蒂		
DCE0	萑	萑	萑	萑	萑	萑	萑	萑	萑	萑	萑	萑	萑	萑	萑	萑	萑	萑	萑	萑	萑	萑	萑	萑	萑	萑	萑	萑	萑	萑		
DDA0		萑	萑	萑	萑	萑	萑	萑	萑	萑	萑	萑	萑	萑	萑	萑	萑	萑	萑	萑	萑	萑	萑	萑	萑	萑	萑	萑	萑	萑		
DDC0	董	董	董	董	董	董	董	董	董	董	董	董	董	董	董	董	董	董	董	董	董	董	董	董	董	董	董	董	董	董		
DDE0	萑	萑	萑	萑	萑	萑	萑	萑	萑	萑	萑	萑	萑	萑	萑	萑	萑	萑	萑	萑	萑	萑	萑	萑	萑	萑	萑	萑	萑	萑		
DEA0		萑	萑	萑	萑	萑	萑	萑	萑	萑	萑	萑	萑	萑	萑	萑	萑	萑	萑	萑	萑	萑	萑	萑	萑	萑	萑	萑	萑	萑		
DEC0	繫	繫	繫	繫	繫	繫	繫	繫	繫	繫	繫	繫	繫	繫	繫	繫	繫	繫	繫	繫	繫	繫	繫	繫	繫	繫	繫	繫	繫	繫		
DEE0	捺	捺	捺	捺	捺	捺	捺	捺	捺	捺	捺	捺	捺	捺	捺	捺	捺	捺	捺	捺	捺	捺	捺	捺	捺	捺	捺	捺	捺	捺		
DFA0		摺	摺	摺	摺	摺	摺	摺	摺	摺	摺	摺	摺	摺	摺	摺	摺	摺	摺	摺	摺	摺	摺	摺	摺	摺	摺	摺	摺	摺		
DFC0	哏	哏	哏	哏	哏	哏	哏	哏	哏	哏	哏	哏	哏	哏	哏	哏	哏	哏	哏	哏	哏	哏	哏	哏	哏	哏	哏	哏	哏	哏		
DFF0	吟	吟	吟	吟	吟	吟	吟	吟	吟	吟	吟	吟	吟	吟	吟	吟	吟	吟	吟	吟	吟	吟	吟	吟	吟	吟	吟	吟	吟	吟		
EOA0		嗜	嗜	嗜	嗜	嗜	嗜	嗜	嗜	嗜	嗜	嗜	嗜	嗜	嗜	嗜	嗜	嗜	嗜	嗜	嗜	嗜	嗜	嗜	嗜	嗜	嗜	嗜	嗜	嗜		
EOC0	嗜	嗜	嗜	嗜	嗜	嗜	嗜	嗜	嗜	嗜	嗜	嗜	嗜	嗜	嗜	嗜	嗜	嗜	嗜	嗜	嗜	嗜	嗜	嗜	嗜	嗜	嗜	嗜	嗜	嗜		
EOE0	嗜	嗜	嗜	嗜	嗜	嗜	嗜	嗜	嗜	嗜	嗜	嗜	嗜	嗜	嗜	嗜	嗜	嗜	嗜	嗜	嗜	嗜	嗜	嗜	嗜	嗜	嗜	嗜	嗜	嗜		

AN-3287[40/49]

[illegible]

(D) 韓国語(KSC5601)

	+0	+1	+2	+3	+4	+5	+6	+7	+8	+9	+A	+B	+C	+D	+E	+F	+10	+11	+12	+13	+14	+15	+16	+17	+18	+19	+1A	+1B	+1C	+1D	+1E	+1F
20		!	"	#	\$	%	&	'	()	*	+	,	-	.	/	0	1	2	3	4	5	6	7	8	9	:	;	<	=	>	?
40	@	A	B	C	D	E	F	G	H	I	J	K	L	M	N	O	P	Q	R	S	T	U	V	W	X	Y	Z	[]	^		
60	`	a	b	c	d	e	f	g	h	i	j	k	l	m	n	o	p	q	r	s	t	u	v	w	x	y	z	{	}	~		

	+0	+1	+2	+3	+4	+5	+6	+7	+8	+9	+A	+B	+C	+D	+E	+F	+10	+11	+12	+13	+14	+15	+16	+17	+18	+19	+1A	+1B	+1C	+1D	+1E	+1F
A1A0																																
A1C0																																
A1E0																																
A2A0																																
A2C0																																
A2E0																																
A3A0																																
A3C0																																
A3E0																																
A4A0																																
A4C0																																
A4E0																																
A5A0																																
A5C0																																
A5E0																																
A6A0																																
A6C0																																
A6E0																																
A7A0																																
A7C0																																
A7E0																																
A8A0																																
A8C0																																
A8E0																																
A9A0																																
A9C0																																
A9E0																																
AAA0																																
AAC0																																
AAE0																																
ABA0																																
ABC0																																
ABE0																																
ACA0																																
ACC0																																
ACE0																																
ADA0																																
ADC0																																
ADE0																																
AEA0																																
AEC0																																
AEE0																																
AFA0																																
AFC0																																
AFE0																																
B0A0																																
B0C0																																
B0E0																																

AN-3287[44/49]

AN-3287[45/49]

AN-3287[46/49]

	+0	+1	+2	+3	+4	+5	+6	+7	+8	+9	+A	+B	+C	+D	+E	+F	+10	+11	+12	+13	+14	+15	+16	+17	+18	+19	+1A	+1B	+1C	+1D	+1E	+1F
E1A0		聖	聲	腥	誠	醒	世	勢	歲	洗	稅	笹	細	說	賞	召	嘯	塑	宵	小	少	巢	所	掃	搔	昭	疏	沼	消	瀟	炤	
E1C0	燒	甦	疏	疎	癩	笑	篠	蕭	紹	紹	蔬	蕭	蘇	訴	逍	邈	邵	銷	韶	騷	俗	屬	束	凍	栗	護	贖	速	孫	異	損	
E1E0	蒸	遜	澆	率	宋	悚	松	淞	誦	誦	蔬	頌	蘇	殺	灑	邈	邵	銷	韶	騷	俗	屬	束	凍	栗	護	贖	速	孫	異	損	
E2A0	戌	誰	手	授	搜	收	數	樹	殊	洙	洙	洙	洙	洙	獸	碎	瑣	瘦	修	秀	受	嗽	囚	垂	栗	續	贖	速	孫	異	損	
E2C0	袖	恂	訃	訃	械	械	械	械	洙	洙	洙	洙	洙	洙	獸	碎	瑣	瘦	修	秀	受	嗽	囚	垂	栗	續	贖	速	孫	異	損	
E2E0	循	恂	訃	訃	械	械	械	械	洙	洙	洙	洙	洙	洙	獸	碎	瑣	瘦	修	秀	受	嗽	囚	垂	栗	續	贖	速	孫	異	損	
E3A0	嵩	時	忒	忒	猜	猜	猜	猜	猜	猜	猜	猜	猜	猜	猜	猜	猜	猜	猜	猜	猜	猜	猜	猜	猜	猜	猜	猜	猜	猜	猜	
E3C0	是	信	坤	娠	宸	慎	新	晨	什	鄂	雙	雙	雙	雙	雙	雙	雙	雙	雙	雙	雙	雙	雙	雙	雙	雙	雙	雙	雙	雙	雙	
E3E0	佻	沈	深	懣	懣	懣	懣	懣	懣	懣	懣	懣	懣	懣	懣	懣	懣	懣	懣	懣	懣	懣	懣	懣	懣	懣	懣	懣	懣	懣	懣	
E4A0	嶽	嶽	嶽	嶽	嶽	嶽	嶽	嶽	嶽	嶽	嶽	嶽	嶽	嶽	嶽	嶽	嶽	嶽	嶽	嶽	嶽	嶽	嶽	嶽	嶽	嶽	嶽	嶽	嶽	嶽	嶽	
E4C0	嶽	嶽	嶽	嶽	嶽	嶽	嶽	嶽	嶽	嶽	嶽	嶽	嶽	嶽	嶽	嶽	嶽	嶽	嶽	嶽	嶽	嶽	嶽	嶽	嶽	嶽	嶽	嶽	嶽	嶽	嶽	
E4E0	嶽	嶽	嶽	嶽	嶽	嶽	嶽	嶽	嶽	嶽	嶽	嶽	嶽	嶽	嶽	嶽	嶽	嶽	嶽	嶽	嶽	嶽	嶽	嶽	嶽	嶽	嶽	嶽	嶽	嶽	嶽	
E5A0	櫻	櫻	櫻	櫻	櫻	櫻	櫻	櫻	櫻	櫻	櫻	櫻	櫻	櫻	櫻	櫻	櫻	櫻	櫻	櫻	櫻	櫻	櫻	櫻	櫻	櫻	櫻	櫻	櫻	櫻	櫻	
E5C0	揚	揚	揚	揚	揚	揚	揚	揚	揚	揚	揚	揚	揚	揚	揚	揚	揚	揚	揚	揚	揚	揚	揚	揚	揚	揚	揚	揚	揚	揚	揚	
E5E0	魚	魚	魚	魚	魚	魚	魚	魚	魚	魚	魚	魚	魚	魚	魚	魚	魚	魚	魚	魚	魚	魚	魚	魚	魚	魚	魚	魚	魚	魚	魚	
E6A0	旅	旅	旅	旅	旅	旅	旅	旅	旅	旅	旅	旅	旅	旅	旅	旅	旅	旅	旅	旅	旅	旅	旅	旅	旅	旅	旅	旅	旅	旅	旅	
E6C0	嫵	嫵	嫵	嫵	嫵	嫵	嫵	嫵	嫵	嫵	嫵	嫵	嫵	嫵	嫵	嫵	嫵	嫵	嫵	嫵	嫵	嫵	嫵	嫵	嫵	嫵	嫵	嫵	嫵	嫵	嫵	
E6E0	續	續	續	續	續	續	續	續	續	續	續	續	續	續	續	續	續	續	續	續	續	續	續	續	續	續	續	續	續	續	續	
E7A0	簾	簾	簾	簾	簾	簾	簾	簾	簾	簾	簾	簾	簾	簾	簾	簾	簾	簾	簾	簾	簾	簾	簾	簾	簾	簾	簾	簾	簾	簾	簾	
E7C0	瑛	瑛	瑛	瑛	瑛	瑛	瑛	瑛	瑛	瑛	瑛	瑛	瑛	瑛	瑛	瑛	瑛	瑛	瑛	瑛	瑛	瑛	瑛	瑛	瑛	瑛	瑛	瑛	瑛	瑛	瑛	
E7E0	裔	裔	裔	裔	裔	裔	裔	裔	裔	裔	裔	裔	裔	裔	裔	裔	裔	裔	裔	裔	裔	裔	裔	裔	裔	裔	裔	裔	裔	裔	裔	裔
E8A0	烏	烏	烏	烏	烏	烏	烏	烏	烏	烏	烏	烏	烏	烏	烏	烏	烏	烏	烏	烏	烏	烏	烏	烏	烏	烏	烏	烏	烏	烏	烏	
E8C0	窩	窩	窩	窩	窩	窩	窩	窩	窩	窩	窩	窩	窩	窩	窩	窩	窩	窩	窩	窩	窩	窩	窩	窩	窩	窩	窩	窩	窩	窩	窩	
E8E0	歪	歪	歪	歪	歪	歪	歪	歪	歪	歪	歪	歪	歪	歪	歪	歪	歪	歪	歪	歪	歪	歪	歪	歪	歪	歪	歪	歪	歪	歪	歪	
E9A0	竊	竊	竊	竊	竊	竊	竊	竊	竊	竊	竊	竊	竊	竊	竊	竊	竊	竊	竊	竊	竊	竊	竊	竊	竊	竊	竊	竊	竊	竊	竊	
E9C0	湧	湧	湧	湧	湧	湧	湧	湧	湧	湧	湧	湧	湧	湧	湧	湧	湧	湧	湧	湧	湧	湧	湧	湧	湧	湧	湧	湧	湧	湧	湧	
E9E0	禹	禹	禹	禹	禹	禹	禹	禹	禹	禹	禹	禹	禹	禹	禹	禹	禹	禹	禹	禹	禹	禹	禹	禹	禹	禹	禹	禹	禹	禹	禹	禹
EAA0	運	運	運	運	運	運	運	運	運	運	運	運	運	運	運	運	運	運	運	運	運	運	運	運	運	運	運	運	運	運	運	
EAC0	遠	遠	遠	遠	遠	遠	遠	遠	遠	遠	遠	遠	遠	遠	遠	遠	遠	遠	遠	遠	遠	遠	遠	遠	遠	遠	遠	遠	遠	遠	遠	
EAE0	魏	魏	魏	魏	魏	魏	魏	魏	魏	魏	魏	魏	魏	魏	魏	魏	魏	魏	魏	魏	魏	魏	魏	魏	魏	魏	魏	魏	魏	魏	魏	
EBA0	濡	濡	濡	濡	濡	濡	濡	濡	濡	濡	濡	濡	濡	濡	濡	濡	濡	濡	濡	濡	濡	濡	濡	濡	濡	濡	濡	濡	濡	濡	濡	
EBE0	乙	乙	乙	乙	乙	乙	乙	乙	乙	乙	乙	乙	乙	乙	乙	乙	乙	乙	乙	乙	乙	乙	乙	乙	乙	乙	乙	乙	乙	乙	乙	
ECA0	議	議	議	議	議	議	議	議	議	議	議	議	議	議	議	議	議	議	議	議	議	議	議	議	議	議	議	議	議	議	議	
ECC0	裏	裏	裏	裏	裏	裏	裏	裏	裏	裏	裏	裏	裏	裏	裏	裏	裏	裏	裏	裏	裏	裏	裏	裏	裏	裏	裏	裏	裏	裏	裏	
ECE0	茵	茵	茵	茵	茵	茵	茵	茵	茵	茵	茵	茵	茵	茵	茵	茵	茵	茵	茵	茵	茵	茵	茵	茵	茵	茵	茵	茵	茵	茵	茵	
EDA0	立	立	立	立	立	立	立	立	立	立	立	立	立	立	立	立	立	立	立	立	立	立	立	立	立	立	立	立	立	立	立	
EDC0	資	資	資	資	資	資	資	資	資	資	資	資	資	資	資	資	資	資	資	資	資	資	資	資	資	資	資	資	資	資	資	
EDE0	壯	壯	壯	壯	壯	壯	壯	壯	壯	壯	壯	壯	壯	壯	壯	壯	壯	壯	壯	壯	壯	壯	壯	壯	壯	壯	壯	壯	壯	壯	壯	
EEA0	障	障	障	障	障	障	障	障	障	障	障	障	障	障	障	障	障	障	障	障	障	障	障	障	障	障	障	障	障	障	障	
EEC0	樽	樽	樽	樽	樽	樽	樽	樽	樽	樽	樽	樽	樽	樽	樽	樽	樽	樽	樽	樽	樽	樽	樽	樽	樽	樽	樽	樽	樽	樽	樽	
EEE0	績	績	績	績	績	績	績	績	績	績	績	績	績	績	績	績	績	績	績	績	績	績	績	績	績	績	績	績	績	績	績	
EFA0	煎	煎	煎	煎	煎	煎	煎	煎	煎	煎	煎	煎	煎	煎	煎	煎	煎	煎	煎	煎	煎	煎	煎	煎	煎	煎	煎	煎	煎	煎	煎	
EFC0	帖	帖	帖	帖	帖	帖	帖	帖	帖	帖	帖	帖	帖	帖	帖	帖	帖	帖	帖	帖	帖	帖	帖	帖	帖	帖	帖	帖	帖	帖	帖	
EFE0	裡	裡	裡	裡	裡	裡	裡	裡	裡	裡	裡	裡	裡	裡	裡	裡	裡	裡	裡	裡	裡	裡	裡	裡	裡	裡	裡	裡	裡	裡	裡	
FOA0	靜	靜	靜	靜	靜	靜	靜	靜	靜	靜	靜	靜	靜	靜	靜	靜	靜	靜	靜	靜	靜	靜	靜	靜	靜	靜	靜	靜	靜	靜	靜	
FOC0	弔	弔	弔	弔	弔	弔	弔	弔	弔	弔	弔	弔	弔	弔	弔	弔	弔	弔	弔	弔	弔	弔	弔	弔	弔	弔	弔	弔	弔	弔	弔	
FOE0	調	調	調	調	調	調	調	調	調	調	調	調	調	調	調	調	調	調	調	調	調	調	調	調	調	調	調	調	調	調	調	

	+0	+1	+2	+3	+4	+5	+6	+7	+8	+9	+A	+B	+C	+D	+E	+F	+10	+11	+12	+13	+14	+15	+16	+17	+18	+19	+1A	+1B	+1C	+1D	+1E	+1F				
F1A0		踪	踵	鍾	鐘	佐	坐	左	座	挫	罪	主	住	侏	倅	姝	胄	呪	周	嗾	奏	宙	州	廚	畫	朱	柱	株	注	洲	湊	澍				
F1C0	炷	珠	躊	籌	紉	紉	綢	舟	蛛	註	誅	走	躊	輅	週	酎	酒	誅	駐	竹	粥	倅	州	餚	畫	朱	柱	株	注	洲	湊	澍				
F1E0	竣	竣	竣	蠢	竣	遵	綢	舟	蛛	註	誅	走	躊	輅	週	酎	酒	誅	駐	竹	粥	倅	州	餚	畫	朱	柱	株	注	洲	湊	澍				
F2A0	遲	直	植	址	志	持	指	摯	茁	中	仲	衆	重	輅	輅	輅	輅	輅	輅	輅	輅	輅	輅	輅	輅	輅	輅	輅	輅	輅	輅	輅				
F2C0	遲	直	植	址	志	持	指	摯	茁	中	仲	衆	重	輅	輅	輅	輅	輅	輅	輅	輅	輅	輅	輅	輅	輅	輅	輅	輅	輅	輅	輅				
F2E0	診	賑	軫	軫	軫	軫	軫	軫	軫	軫	軫	軫	軫	軫	軫	軫	軫	軫	軫	軫	軫	軫	軫	軫	軫	軫	軫	軫	軫	軫	軫	軫				
F3A0	鏤	鏤	鏤	鏤	鏤	鏤	鏤	鏤	鏤	鏤	鏤	鏤	鏤	鏤	鏤	鏤	鏤	鏤	鏤	鏤	鏤	鏤	鏤	鏤	鏤	鏤	鏤	鏤	鏤	鏤	鏤	鏤	鏤			
F3C0	贖	贖	贖	贖	贖	贖	贖	贖	贖	贖	贖	贖	贖	贖	贖	贖	贖	贖	贖	贖	贖	贖	贖	贖	贖	贖	贖	贖	贖	贖	贖	贖	贖			
F3E0	彰	愴	愴	愴	愴	愴	愴	愴	愴	愴	愴	愴	愴	愴	愴	愴	愴	愴	愴	愴	愴	愴	愴	愴	愴	愴	愴	愴	愴	愴	愴	愴	愴			
F4A0	薦	薦	薦	薦	薦	薦	薦	薦	薦	薦	薦	薦	薦	薦	薦	薦	薦	薦	薦	薦	薦	薦	薦	薦	薦	薦	薦	薦	薦	薦	薦	薦	薦			
F4C0	薦	薦	薦	薦	薦	薦	薦	薦	薦	薦	薦	薦	薦	薦	薦	薦	薦	薦	薦	薦	薦	薦	薦	薦	薦	薦	薦	薦	薦	薦	薦	薦	薦			
F4E0	牒	疊	疊	疊	疊	疊	疊	疊	疊	疊	疊	疊	疊	疊	疊	疊	疊	疊	疊	疊	疊	疊	疊	疊	疊	疊	疊	疊	疊	疊	疊	疊	疊			
F5A0	椒	寵	寵	寵	寵	寵	寵	寵	寵	寵	寵	寵	寵	寵	寵	寵	寵	寵	寵	寵	寵	寵	寵	寵	寵	寵	寵	寵	寵	寵	寵	寵	寵			
F5C0	窾	窾	窾	窾	窾	窾	窾	窾	窾	窾	窾	窾	窾	窾	窾	窾	窾	窾	窾	窾	窾	窾	窾	窾	窾	窾	窾	窾	窾	窾	窾	窾	窾			
F5E0	窾	窾	窾	窾	窾	窾	窾	窾	窾	窾	窾	窾	窾	窾	窾	窾	窾	窾	窾	窾	窾	窾	窾	窾	窾	窾	窾	窾	窾	窾	窾	窾	窾			
F6A0	贅	贅	贅	贅	贅	贅	贅	贅	贅	贅	贅	贅	贅	贅	贅	贅	贅	贅	贅	贅	贅	贅	贅	贅	贅	贅	贅	贅	贅	贅	贅	贅	贅	贅		
F6C0	痔	痴	痴	痴	痴	痴	痴	痴	痴	痴	痴	痴	痴	痴	痴	痴	痴	痴	痴	痴	痴	痴	痴	痴	痴	痴	痴	痴	痴	痴	痴	痴	痴	痴		
F6E0	稱	快	快	快	快	快	快	快	快	快	快	快	快	快	快	快	快	快	快	快	快	快	快	快	快	快	快	快	快	快	快	快	快	快		
F7A0	汰	泰	泰	泰	泰	泰	泰	泰	泰	泰	泰	泰	泰	泰	泰	泰	泰	泰	泰	泰	泰	泰	泰	泰	泰	泰	泰	泰	泰	泰	泰	泰	泰	泰		
F7C0	汰	泰	泰	泰	泰	泰	泰	泰	泰	泰	泰	泰	泰	泰	泰	泰	泰	泰	泰	泰	泰	泰	泰	泰	泰	泰	泰	泰	泰	泰	泰	泰	泰	泰		
F7E0	妬	投	透	透	透	透	透	透	透	透	透	透	透	透	透	透	透	透	透	透	透	透	透	透	透	透	透	透	透	透	透	透	透	透		
F8A0	阪	八	八	八	八	八	八	八	八	八	八	八	八	八	八	八	八	八	八	八	八	八	八	八	八	八	八	八	八	八	八	八	八	八		
F8C0	坪	平	平	平	平	平	平	平	平	平	平	平	平	平	平	平	平	平	平	平	平	平	平	平	平	平	平	平	平	平	平	平	平	平		
F8E0	胞	脯	苞	苞	苞	苞	苞	苞	苞	苞	苞	苞	苞	苞	苞	苞	苞	苞	苞	苞	苞	苞	苞	苞	苞	苞	苞	苞	苞	苞	苞	苞	苞	苞		
F9A0	品	菓	楓	楓	楓	楓	楓	楓	楓	楓	楓	楓	楓	楓	楓	楓	楓	楓	楓	楓	楓	楓	楓	楓	楓	楓	楓	楓	楓	楓	楓	楓	楓	楓		
F9C0	是	河	環	環	環	環	環	環	環	環	環	環	環	環	環	環	環	環	環	環	環	環	環	環	環	環	環	環	環	環	環	環	環	環		
F9E0	咸	唧	唧	唧	唧	唧	唧	唧	唧	唧	唧	唧	唧	唧	唧	唧	唧	唧	唧	唧	唧	唧	唧	唧	唧	唧	唧	唧	唧	唧	唧	唧	唧	唧	唧	
FAA0	行	鄉	鄉	鄉	鄉	鄉	鄉	鄉	鄉	鄉	鄉	鄉	鄉	鄉	鄉	鄉	鄉	鄉	鄉	鄉	鄉	鄉	鄉	鄉	鄉	鄉	鄉	鄉	鄉	鄉	鄉	鄉	鄉	鄉	鄉	
FAC0	珣	珣	珣	珣	珣	珣	珣	珣	珣	珣	珣	珣	珣	珣	珣	珣	珣	珣	珣	珣	珣	珣	珣	珣	珣	珣	珣	珣	珣	珣	珣	珣	珣	珣	珣	
FAE0	珣	珣	珣	珣	珣	珣	珣	珣	珣	珣	珣	珣	珣	珣	珣	珣	珣	珣	珣	珣	珣	珣	珣	珣	珣	珣	珣	珣	珣	珣	珣	珣	珣	珣	珣	
FBA0	珣	珣	珣	珣	珣	珣	珣	珣	珣	珣	珣	珣	珣	珣	珣	珣	珣	珣	珣	珣	珣	珣	珣	珣	珣	珣	珣	珣	珣	珣	珣	珣	珣	珣	珣	
FBC0	岫	弧	戶	戶	戶	戶	戶	戶	戶	戶	戶	戶	戶	戶	戶	戶	戶	戶	戶	戶	戶	戶	戶	戶	戶	戶	戶	戶	戶	戶	戶	戶	戶	戶	戶	
FBE0	鎬	鎬	鎬	鎬	鎬	鎬	鎬	鎬	鎬	鎬	鎬	鎬	鎬	鎬	鎬	鎬	鎬	鎬	鎬	鎬	鎬	鎬	鎬	鎬	鎬	鎬	鎬	鎬	鎬	鎬	鎬	鎬	鎬	鎬	鎬	鎬
FCA0	禍	禍	禍	禍	禍	禍	禍	禍	禍	禍	禍	禍	禍	禍	禍	禍	禍	禍	禍	禍	禍	禍	禍	禍	禍	禍	禍	禍	禍	禍	禍	禍	禍	禍	禍	禍
FCC0	活	滑	滑	滑	滑	滑	滑	滑	滑	滑	滑	滑	滑	滑	滑	滑	滑	滑	滑	滑	滑	滑	滑	滑	滑	滑	滑	滑	滑	滑	滑	滑	滑	滑	滑	
FCE0	徊	徊	徊	徊	徊	徊	徊	徊	徊	徊	徊	徊	徊	徊	徊	徊	徊	徊	徊	徊	徊	徊	徊	徊	徊	徊	徊	徊	徊	徊	徊	徊	徊	徊	徊	徊
FDA0	爻	爻	爻	爻	爻	爻	爻	爻	爻	爻	爻	爻	爻	爻	爻	爻	爻	爻	爻	爻	爻	爻	爻	爻	爻	爻	爻	爻	爻	爻	爻	爻	爻	爻	爻	爻
FDC0	宣	宣	宣	宣	宣	宣	宣	宣	宣	宣	宣	宣	宣	宣	宣	宣	宣	宣	宣	宣	宣	宣	宣	宣	宣	宣	宣	宣	宣	宣	宣	宣	宣	宣	宣	宣
FDE0	紇	紇	紇	紇	紇	紇	紇	紇	紇	紇	紇	紇	紇	紇	紇	紇	紇	紇	紇	紇	紇	紇	紇	紇	紇	紇	紇	紇	紇	紇	紇	紇	紇	紇	紇	紇

(D) CodePage1252

	+0	+1	+2	+3	+4	+5	+6	+7	+8	+9	+A	+B	+C	+D	+E	+F	+10	+11	+12	+13	+14	+15	+16	+17	+18	+19	+1A	+1B	+1C	+1D	+1E	+1F
20		!	"	#	\$	%	&	'	()	*	+	,	-	.	/	0	1	2	3	4	5	6	7	8	9	:	;	<	=	>	?
40	@	A	B	C	D	E	F	G	H	I	J	K	L	M	N	O	P	Q	R	S	T	U	V	W	X	Y	Z	[\]	^	_
60	`	a	b	c	d	e	f	g	h	i	j	k	l	m	n	o	p	q	r	s	t	u	v	w	x	y	z	{		}	~	
80	€		,	f	„	…	†	‡	^	%	§	<	€		Ž		‘	’	“	”	•	-	-	~	™	§	>	œ		ž	ÿ	
A0		ı	ø	ƒ	¤	¥	ı	§	¨	©	ª	«	¬	­	®	¯	°	±	²	³	´	µ	¶	·	¸	¹	º	»	¼	½	¾	¿
C0	À	Á	Â	Ã	Ä	Å	Æ	Ç	È	É	Ê	Ë	Ì	Í	Î	Ï	Ð	Ñ	Ò	Ó	Ô	Õ	Ö	×	Ø	Ù	Ú	Û	Ü	Ý	Þ	ß
E0	à	á	â	ã	ä	å	æ	ç	è	é	ê	ë	ì	í	î	ï	ð	ñ	ò	ó	ô	õ	ö	÷	ø	ù	ú	û	ü	ý	þ	ÿ