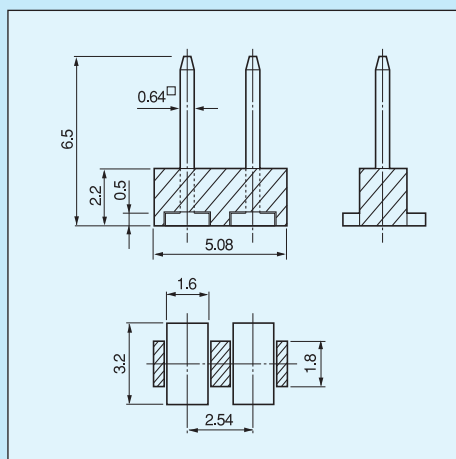
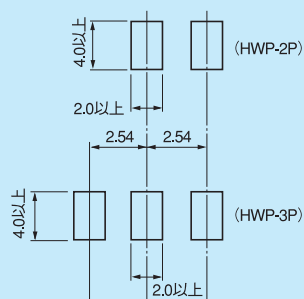


RoHS対応

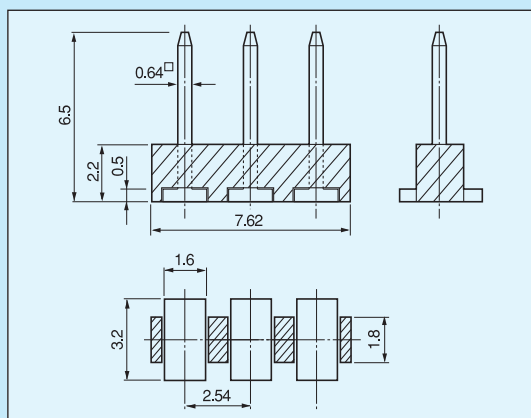
表面実装用ラッピング端子〔HWP-2P,3Pシリーズ〕(1パック100本入)

PAT

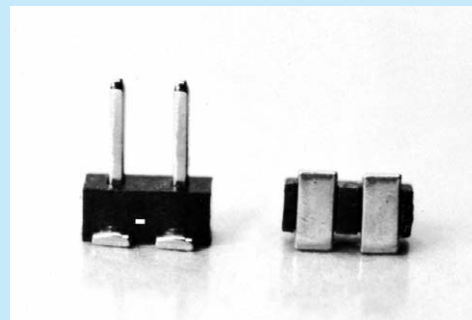
- 表面実装用基板に立てられるラッピング端子です。
- 2ピン及び3ピンが連結しています。
- ジャンプソケット〔JS-1〕(145ページ参照)を抜き差しすることによるスイッチの代用となります。
- リフローにかけられるタイプです。
- 使用温度範囲……-40～+125℃
- 材質
 - ピン部……黄銅
 - 樹脂部……PPS黒色 (UL94V-0)
- 定格電流……3A
- 絶縁抵抗……500MΩ以上
- 絶縁耐圧……1000V AC,DC1分間
- 推奨取付ランド



品 番	処 理	梱包状態	梱包数量
HWP-2P-G	ニッケル下地金メッキ	バラ	1パック100本入
HWP-2P-G-M	ニッケル下地金メッキ	マガジン	100本入
HWP-2P-G-T	ニッケル下地金メッキ	リール	1リール1200本入
HWP-2P-S	ニッケル下地スズメッキ	バラ	1パック100本入
HWP-2P-S-M	ニッケル下地スズメッキ	マガジン	100本入
HWP-2P-S-T	ニッケル下地スズメッキ	リール	1リール1200本入
HWP-3P-G	ニッケル下地金メッキ	バラ	1パック100本入
HWP-3P-G-M	ニッケル下地金メッキ	マガジン	70本入
HWP-3P-G-T	ニッケル下地金メッキ	リール	1リール1200本入
HWP-3P-S	ニッケル下地スズメッキ	バラ	1パック100本入
HWP-3P-S-M	ニッケル下地スズメッキ	マガジン	70本入
HWP-3P-S-T	ニッケル下地スズメッキ	リール	1リール1200本入

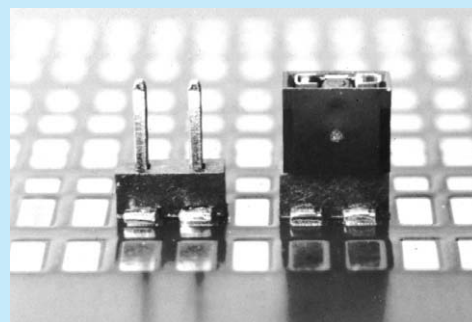


HWP-2P

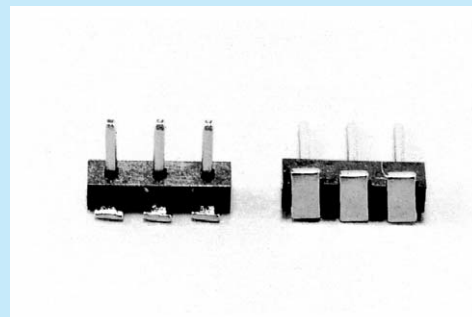


■使用例

- JS-1を使用した場合 (145ページ参照)

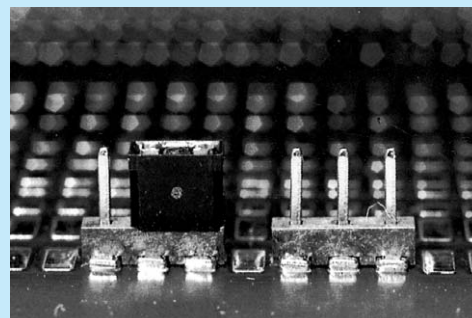


HWP-3P



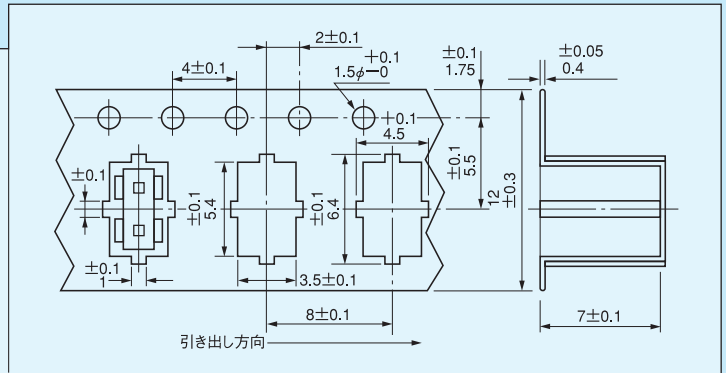
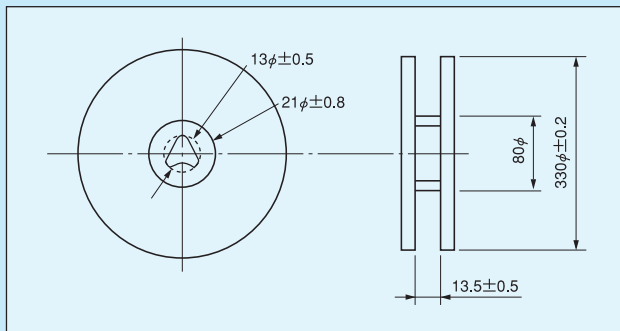
■使用例

- JS-1を使用した場合 (145ページ参照)

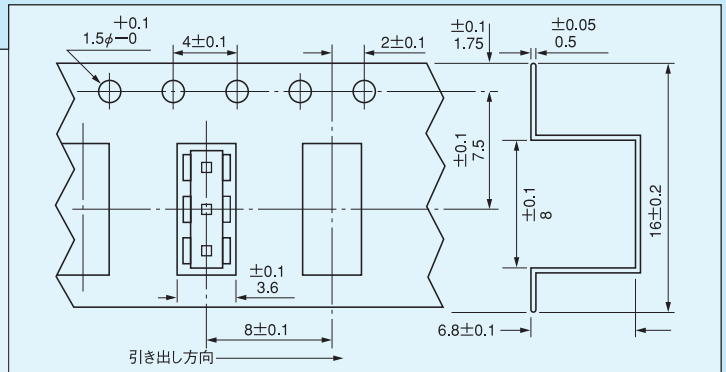
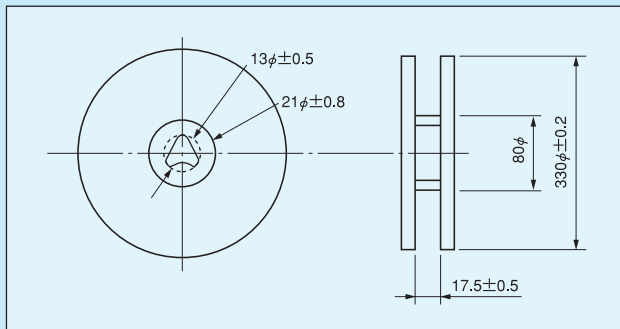


表面実装用

■HWP-2P-□-T寸法図



■HWP-3P-□-T寸法図

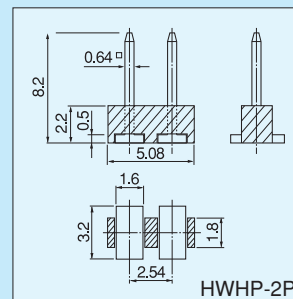


RoHS対応

表面実装用ラッピング端子〔HWHP-2P,3Pシリーズ〕

PAT

- HWP-2P、3Pシリーズのピンが長くなった物です。
- 仕様はHWP-2P、3Pシリーズと同一です。



■品番

品 番	処 理	梱包状態	梱包数量
HWHP-2P-G	ニッケル下地金メッキ	バラ	1パック100本入
HWHP-2P-G-T	ニッケル下地金メッキ	リール	1リール600本入
HWHP-2P-SN	ニッケル下地スズメッキ	バラ	1パック100本入
HWHP-2P-SN-T	ニッケル下地スズメッキ	リール	1リール600本入
HWHP-3P-G	ニッケル下地金メッキ	バラ	1パック100本入
HWHP-3P-G-T	ニッケル下地金メッキ	リール	1リール600本入
HWHP-3P-SN	ニッケル下地スズメッキ	バラ	1パック100本入
HWHP-3P-SN-T	ニッケル下地スズメッキ	リール	1リール600本入

