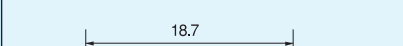


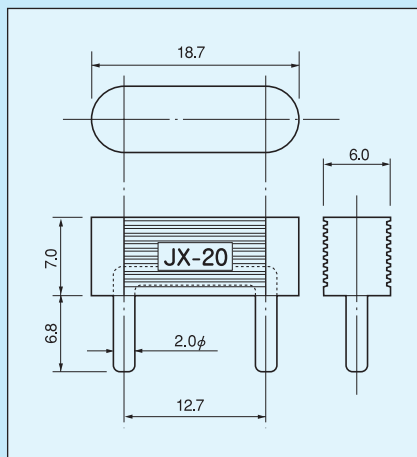
RoHS対応

PAT

電源用スイッチジャンパー [品番JX-20] (1パック100個入)

- 下記スイッチジャンパーソケット（JX-20-SC）に差し込むことにより電源回路をONにすることが出来ます。
  - 材質……樹脂部……PPS黒色（UL94V-0）  
ピン部……銅
  - 処理……ニッケル下地金メッキ
  - 定格電流……20A
  - 絶縁抵抗……500MΩ以上
  - 絶縁耐圧……1000V AC, DC1分間
  - 使用温度範囲……-40～+125℃
- 

■品番……JX-20



## ■使用例



## JX-20とJX-20-SCの組み合わせ

RoHS対応

PAT

## 電源用スイッチジャンパー用ソケット [品番JX-20-SC]

- 上記JX-20を差し込むことにより電源回路をONにすることが出来ます。
- バラとテーピングタイプ2種類用意しています。
- 材質……樹脂部……PPS黒色（UL94V-0）  
ピン部……ボディ……黄銅

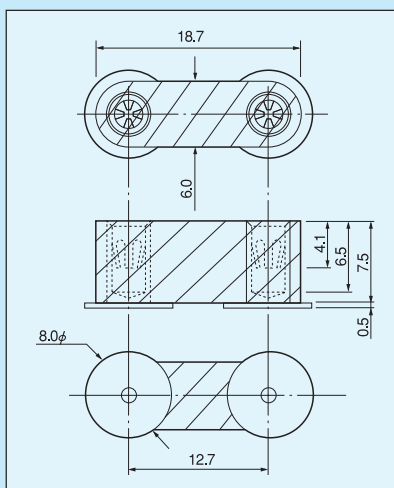
ピン部……ボディ……黄銅

……コンタクト……ベリリウム銅

- 処理……ボディ……ニッケル下地スズメッキ  
コンタクト……ニッケル下地金メッキ
- 定格電流……20A
- 絶縁抵抗……500MΩ以上
- 絶縁耐圧……1000V AC,DC1分間
- 使用温度範囲……-40～+125℃
- 適合オスピン径……1.7～2.1φ

品番

品 番	梱包仕様
JX-20-SC	バラ (1パック100本入)
JX-20-SC-T	テーピング (1リール500本入)



## ■使用例



### JX-20-SCとJX-20の組合わせ

表面実装用

## ■リール寸法図

