

スルーホールタップ〔TH-1.6シリーズ〕

RoHS対応

PAT.P

- チップマウンターにかけられるスペーサーです。
- プリント基板に自動搭載しリフローするだけでPC板上にスペーサーを取付ける事が出来ます。
- 部品面、半田面、両側から取付けることができます。
- テーピング仕様には吸着用フィルムがついていますのでリフロー後、反対側より押し取りはずして下さい。
- 吸着用フィルムはがし治具（品番TH-JIG）（218ページ参照）用意しています。
- 材質……黄銅
- 処理……ニッケル下地スズメッキ
- 定格電流

TH-1.6-□-M1.4……12A

TH-1.6-□-M2 ……20A

TH-1.6-□-M2.5 M2.6……20A

TH-1.6-□-M3 ……30A

●締付トルク

TH-1.6-□-M1.4……1.0kgf-cm（9.8N-cm）以下

TH-1.6-□-M2……1.5kgf-cm（14.7N-cm）以下

TH-1.6-□-M2.5 M2.6……3kgf-cm（29.4N-cm）以下

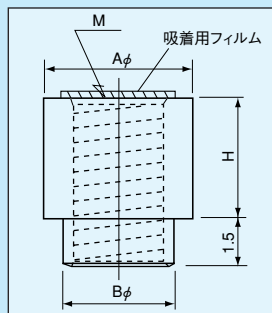
TH-1.6-□-M3……5kgf-cm（49N-cm）以下（X方向）
3kgf-cm（29.4N-cm）以下（Y方向）

●適合プリント板板厚……1.6t以上

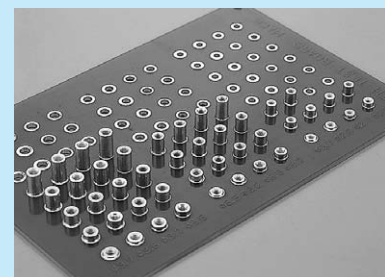
（他の板厚に使用しても問題ありません。）

●自動実装機は自動認識タイプを御使用下さい。

■寸法図



■使用例



リフロー後、吸着用フィルムははずした状態



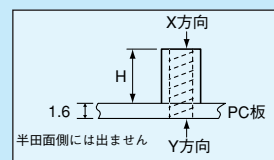
プリント板にパネルをつけた状態

■品番

品 番	A	B	H	M	リール巻数
TH-1.6-2.0-M1.4	2.7	2.0	2.0	1.4	500本入
TH-1.6-2.5-M1.4	2.7	2.0	2.5	1.4	400本入
TH-1.6-3.0-M1.4	2.7	2.0	3.0	1.4	400本入
TH-1.6-3.5-M1.4	2.7	2.0	3.5	1.4	350本入
TH-1.6-4.0-M1.4	2.7	2.0	4.0	1.4	350本入
TH-1.6-4.5-M1.4	2.7	2.0	4.5	1.4	300本入
TH-1.6-5.0-M1.4	2.7	2.0	5.0	1.4	300本入
TH-1.6-0.5-M2	4.0	2.5	0.5	M2	450本入
TH-1.6-1.0-M2	4.0	2.5	1.0	M2	450本入
TH-1.6-1.5-M2	4.0	2.5	1.5	M2	450本入
TH-1.6-2.0-M2	4.0	2.5	2.0	M2	450本入
TH-1.6-2.5-M2	4.0	2.5	2.5	M2	350本入
TH-1.6-3.0-M2	4.0	2.5	3.0	M2	350本入
TH-1.6-3.5-M2	4.0	2.5	3.5	M2	350本入
TH-1.6-4.0-M2	4.0	2.5	4.0	M2	250本入
TH-1.6-4.5-M2	4.0	2.5	4.5	M2	250本入
TH-1.6-5.0-M2	4.0	2.5	5.0	M2	250本入
TH-1.6-5.5-M2	4.0	2.5	5.5	M2	350本入
TH-1.6-6.0-M2	4.0	2.5	6.0	M2	350本入
TH-1.6-6.5-M2	4.0	2.5	6.5	M2	300本入
TH-1.6-7.0-M2	4.0	2.5	7.0	M2	300本入
TH-1.6-7.5-M2	4.0	2.5	7.5	M2	300本入
TH-1.6-8.0-M2	4.0	2.5	8.0	M2	300本入
TH-1.6-0.5-M2.5	4.5	3.1	0.5	M2.5	450本入
TH-1.6-1.0-M2.5	4.5	3.1	1.0	M2.5	450本入
TH-1.6-1.5-M2.5	4.5	3.1	1.5	M2.5	450本入
TH-1.6-2.0-M2.5	4.5	3.1	2.0	M2.5	450本入
TH-1.6-2.5-M2.5	4.5	3.1	2.5	M2.5	350本入
TH-1.6-3.0-M2.5	4.5	3.1	3.0	M2.5	350本入
TH-1.6-3.5-M2.5	4.5	3.1	3.5	M2.5	350本入
TH-1.6-4.0-M2.5	4.5	3.1	4.0	M2.5	250本入
TH-1.6-4.5-M2.5	4.5	3.1	4.5	M2.5	250本入
TH-1.6-5.0-M2.5	4.5	3.1	5.0	M2.5	250本入
TH-1.6-5.5-M2.5	4.5	3.1	5.5	M2.5	350本入
TH-1.6-6.0-M2.5	4.5	3.1	6.0	M2.5	350本入
TH-1.6-6.5-M2.5	4.5	3.1	6.5	M2.5	300本入
TH-1.6-7.0-M2.5	4.5	3.1	7.0	M2.5	300本入
TH-1.6-7.5-M2.5	4.5	3.1	7.5	M2.5	300本入
TH-1.6-8.0-M2.5	4.5	3.1	8.0	M2.5	300本入
TH-1.6-8.5-M2.5	4.5	3.1	8.5	M2.5	250本入
TH-1.6-9.0-M2.5	4.5	3.1	9.0	M2.5	250本入
TH-1.6-9.5-M2.5	4.5	3.1	9.5	M2.5	250本入

品 番	A	B	H	M	リール巻数
TH-1.6-10-M2.5	4.5	3.1	10	M2.5	250本入
TH-1.6-0.5-M2.6	4.5	3.1	0.5	M2.6	450本入
TH-1.6-1.0-M2.6	4.5	3.1	1.0	M2.6	450本入
TH-1.6-1.5-M2.6	4.5	3.1	1.5	M2.6	450本入
TH-1.6-2.0-M2.6	4.5	3.1	2.0	M2.6	450本入
TH-1.6-2.5-M2.6	4.5	3.1	2.5	M2.6	350本入
TH-1.6-3.0-M2.6	4.5	3.1	3.0	M2.6	350本入
TH-1.6-3.5-M2.6	4.5	3.1	3.5	M2.6	350本入
TH-1.6-4.0-M2.6	4.5	3.1	4.0	M2.6	250本入
TH-1.6-4.5-M2.6	4.5	3.1	4.5	M2.6	250本入
TH-1.6-5.0-M2.6	4.5	3.1	5.0	M2.6	250本入
TH-1.6-5.5-M2.6	4.5	3.1	5.5	M2.6	350本入
TH-1.6-6.0-M2.6	4.5	3.1	6.0	M2.6	350本入
TH-1.6-6.5-M2.6	4.5	3.1	6.5	M2.6	300本入
TH-1.6-7.0-M2.6	4.5	3.1	7.0	M2.6	300本入
TH-1.6-7.5-M2.6	4.5	3.1	7.5	M2.6	300本入
TH-1.6-8.0-M2.6	4.5	3.1	8.0	M2.6	300本入
TH-1.6-8.5-M2.6	4.5	3.1	8.5	M2.6	250本入
TH-1.6-9.0-M2.6	4.5	3.1	9.0	M2.6	250本入
TH-1.6-9.5-M2.6	4.5	3.1	9.5	M2.6	250本入
TH-1.6-10-M2.6	4.5	3.1	10	M2.6	250本入
TH-1.6-0.5-M3	5.0	3.5	0.5	M3	450本入
TH-1.6-1.0-M3	5.0	3.5	1.0	M3	450本入
TH-1.6-1.5-M3	5.0	3.5	1.5	M3	450本入
TH-1.6-2.0-M3	5.0	3.5	2.0	M3	450本入
TH-1.6-2.5-M3	5.0	3.5	2.5	M3	350本入
TH-1.6-3.0-M3	5.0	3.5	3.0	M3	350本入
TH-1.6-3.5-M3	5.0	3.5	3.5	M3	350本入
TH-1.6-4.0-M3	5.0	3.5	4.0	M3	250本入
TH-1.6-4.5-M3	5.0	3.5	4.5	M3	250本入
TH-1.6-5.0-M3	5.0	3.5	5.0	M3	250本入
TH-1.6-5.5-M3	5.0	3.5	5.5	M3	350本入
TH-1.6-6.0-M3	5.0	3.5	6.0	M3	350本入
TH-1.6-6.5-M3	5.0	3.5	6.5	M3	300本入
TH-1.6-7.0-M3	5.0	3.5	7.0	M3	300本入
TH-1.6-7.5-M3	5.0	3.5	7.5	M3	300本入
TH-1.6-8.0-M3	5.0	3.5	8.0	M3	300本入
TH-1.6-8.5-M3	5.0	3.5	8.5	M3	250本入
TH-1.6-9.0-M3	5.0	3.5	9.0	M3	250本入
TH-1.6-9.5-M3	5.0	3.5	9.5	M3	250本入
TH-1.6-10-M3	5.0	3.5	10	M3	250本入

■PC板に取付けた状態



- M1.4 P=0.3
- M2 P=0.4
- M2.5 P=0.45
- M2.6 P=0.45
- M3 P=0.5

■バラ品御注文の場合

TH-1.6-0.5-M2-B

↑
-Bを付けて下さい。

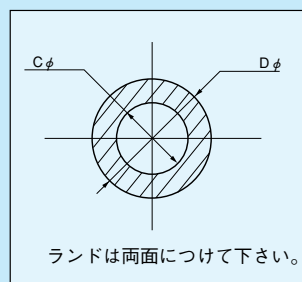
- 1パック100本入になります。
- 吸着用フィルムは貼ってありません。

▲スルーホールタップの御使用は、スルーホール基板に限ります。（片面基板、ノンスルーホール基板には使用出来ません。）

表面実装用

スルーホールタップ〔TH-1.6シリーズ〕仕様

■推奨取付ランド

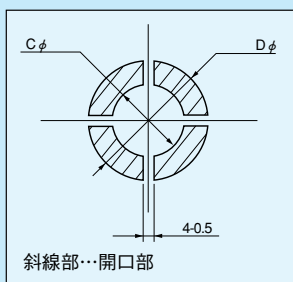


品番	$C\phi$	$D\phi$
TH-1.6-□-M1.4	2.2	4.0
TH-1.6-□-M2	2.7	5.0
TH-1.6-□-M2.5	3.3	5.5
TH-1.6-□-M2.6	3.3	5.5
TH-1.6-□-M3	3.7	6.0

・推奨取付TH穴 ($C\phi$) より大きくしますとY方向 (半田面側) からのトルクが低下します。(半田のTH穴への流れが少なくなる為)

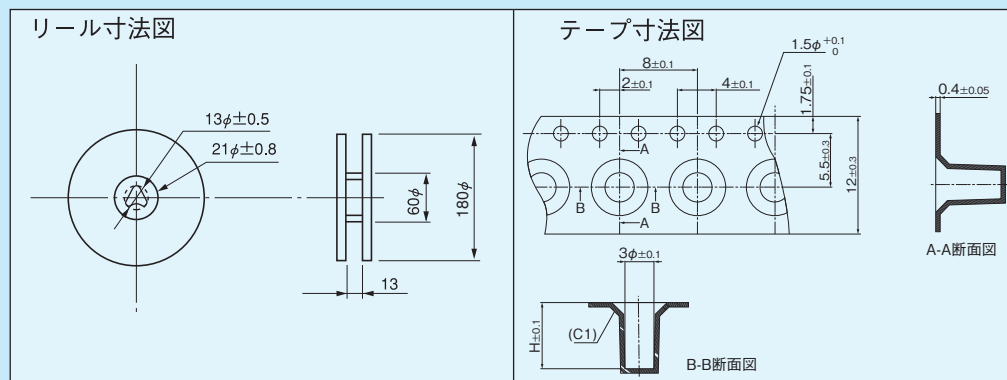
■推奨メタルマスク

(推奨メタルマスク厚…150~200 μ)



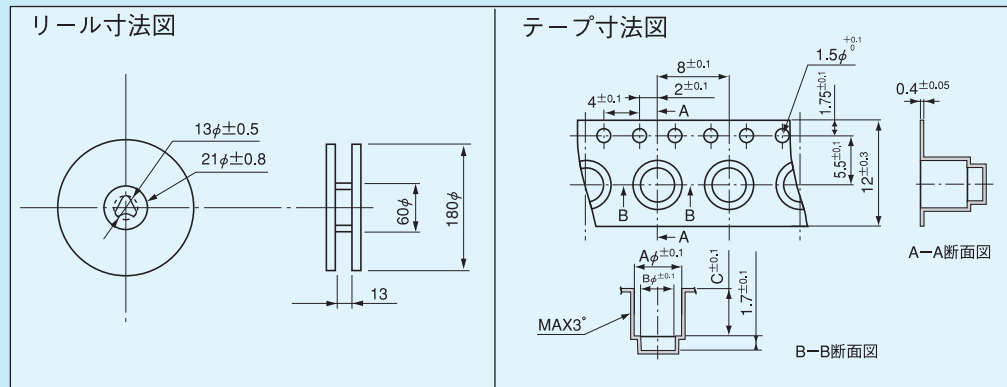
品番	$C\phi$	$D\phi$
TH-1.6-□-M1.4	2.2	4.0
TH-1.6-□-M2	2.7	5.0
TH-1.6-□-M2.5	3.3	5.5
TH-1.6-□-M2.6	3.3	5.5
TH-1.6-□-M3	3.7	6.0

■リール寸法図 (TH-1.6-□-M1.4)



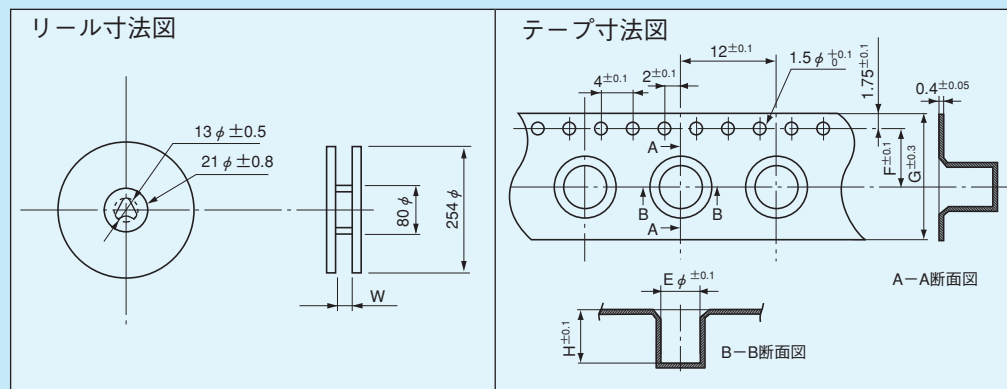
	H
TH-1.6-2.0-M1.4	3.8
TH-1.6-2.5~3.0-M1.4	4.8
TH-1.6-3.5~4.0-M1.4	5.8
TH-1.6-4.5~5.0-M1.4	6.8

■リール寸法図 (TH-1.6-0.5~TH-1.6-5.0)



		C
TH-1.6-0.5~1.0		1.5
TH-1.6-1.5~2.0		2.3
TH-1.6-2.5~3.5		3.8
TH-1.6-4.0~5.0		5.3
A		B
M2 タイプ	4.3	2.8
M2.5タイプ	4.8	3.4
M2.6タイプ	4.8	3.4
M3 タイプ	5.3	3.8

■リール寸法図 (TH-1.6-5.5~TH-1.6-10)



	H	W	
TH-1.6-5.5～6.0	7.8	17.5	
TH-1.6-6.5～7.0	8.8	17.5	
TH-1.6-7.5～8.0	9.8	17.5	
TH-1.6-8.5～9.0	10.8	17.5	
TH-1.6-9.5～10	11.8	17.5	
(M2.5、M2.6タイプ)			
TH-1.6-9.5～10	11.8	25.5	
(M3タイプ)			
	E	F	G
M2タイプ	4.3	7.5	16
M2.5タイプ	4.8	7.5	16
M2.6タイプ	4.8	7.5	16
M3タイプ	5.3	7.5	16
(5.5～9.0)			
M3タイプ	5.3	11.5	24
(9.5～10)			