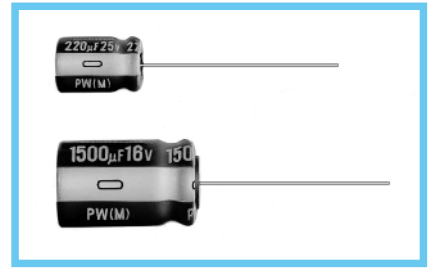


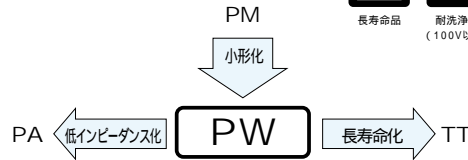
アルミニウム電解コンデンサ ALUMINUM ELECTROLYTIC CAPACITORS

PW スイッチング電源用小形低インピーダンス品 シリーズ

PMシリーズを小形化した低インピーダンス品。
 容量範囲 E-12でラインアップ。
 105 2000~8000時間保証の高信頼性品。
 RoHS指令(2002/95/EC)対応済。



スリーブ色：ダークブラウン

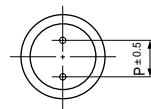
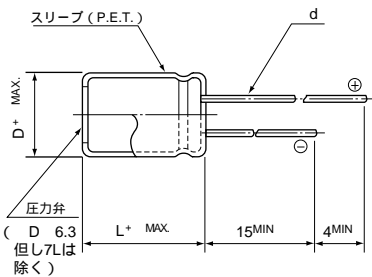


仕様

項目	性能												
カテゴリ温度範囲	-55 ~ +105 (6.3~100V), -40 ~ +105 (160~400V), -25 ~ +105 (450V)												
定格電圧範囲	6.3 ~ 450V												
定格静電容量範囲	0.47 ~ 15000 µF												
定格静電容量許容差	±20% (120Hz 20)												
漏れ電流	定格電圧 (V)	6.3 ~ 100						160 ~ 450					
		I = 0.03CV または 4 (µA) のいずれか大きい値以下 (1分値) CV > 1000: I = 0.04CV + 100 (µA) 以下 (1分値)											
損失角の正接 (tan)	定格電圧 (V)	6.3	10	16	25	35	50	63	100	160~250	315~360	400~450	120Hz
	tan (MAX.)	0.22	0.19	0.16	0.14	0.12	0.10	0.09	0.08	0.15	0.20	0.25	20
1000 µF をこえるものについては、1000 µF を増すごとに、0.02 を加えた値とする													
温度特性	定格電圧 (V)	6.3・10	16・25	35・50	63・100	160・200	250	315・350	400	450	120Hz		
	インピーダンス比 (MAX.)	Z-25 / Z+20	-	-	-	-	3	3	4	6	15		
		Z-40 / Z+20	-	-	-	-	4	6	8	10	-		
Z-55 / Z+20	3	3	3	3	-	-	-	-	-	-			
耐久性	105 において定格電圧をこえない範囲で規定の定格リプル電流を重畳して、8000時間(4, 5, 6.3 : 2000時間、 8 : 3000時間、 10 : 5000時間、 12.5 : 7000時間)電圧印加後、20 に戻し測定を行ったとき、下記項目を満足する												
	静電容量変化率	初期値の ±20% 以内											
	tan	初期規格値の200% 以下											
	漏れ電流	初期規格値以下											
高温無負荷特性	105 1000時間 無負荷放置後、20 にてJIS C 5101-4 4.1項による電圧処理を行った後、上記耐久性の規格値を満足する												
表示	ダークブラウンスリーブに白色表示												

寸法図

04形

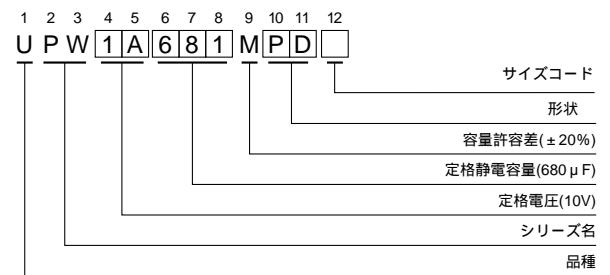


(L=7) 1.0
(L<20) 1.5
(L 20) 2.0

		(単位: mm)										
D		4	5	6.3	8	10	12.5	16	18	20	22	25
P		1.5	2.0	2.5	3.5	5.0	5.0	7.5	7.5	10.0	10.0	12.5
d		0.45	0.5	0.5	0.6	0.6	0.6	0.8	0.8	1.0	1.0	1.0
				(0.45)	(0.45)		0.8					
		0.5	0.5	0.5	0.5	0.5	0.5	0.5	0.5	0.5	1.0	1.0

はL>25のとき ()は7Lに適用 ・封口部形状は19頁を参照下さい。

品番コード体系 (例: 10V 680µF)



形状	品種
D	鉛フリーメッキ端子、PETスリーブ品コード
4・5	DD
6.3	ED (ただし7mmL品はDD)
8・10	PD
12.5~18	HD
20~25	RD

定格リプル電流の周波数補正係数

V	Cap.(µF)	周波数				
		50Hz	120Hz	300Hz	1kHz	10kHz ~
6.3	~ 56	0.20	0.30	0.50	0.80	1.00
	68 ~ 330	0.55	0.65	0.75	0.85	1.00
	390 ~ 1000	0.70	0.75	0.80	0.90	1.00
100	1200 ~ 15000	0.80	0.85	0.90	0.95	1.00
	0.47 ~ 220	0.80	1.00	1.25	1.40	1.60
450	330 ~ 470	0.90	1.00	1.10	1.13	1.15

- ・リード加工、テーピング仕様は19、20頁を参照下さい。
- ・ご発注単位は4頁を参照下さい。

寸法表は次頁に掲載しております。

アルミニウム電解コンデンサ ALUMINUM ELECTROLYTIC CAPACITORS

PW シリーズ

標準品一覧表

(μF) 定格静電容量 品番コード 項目 (Vコード)	項目	6.3(0J)				10(1A)			
		ケースサイズ D×L (mm)	インピーダンス()MAX.		定格リプル電流(mArms) 105 / 100kHz	ケースサイズ D×L (mm)	インピーダンス()MAX.		定格リプル電流(mArms) 105 / 100kHz
			20 / 100kHz	- 10 / 100kHz			20 / 100kHz	- 10 / 100kHz	
22	220	5×11	0.60	1.20	180	5×11 4×7	0.60 2.00	1.20 5.00	180 65
27	270	4×7	2.00	5.00	65				
33	330	5×11 5×7	0.60 0.95	1.20 2.40	180 120	5×11 5×7	0.60 0.95	1.20 2.40	180 120
39	390					5×7	0.95	2.40	120
47	470	5×11 5×7	0.60 0.95	1.20 2.40	180 120	5×11 4×11	0.60 1.30	1.20 2.60	180 120
56	560	5×7	0.95	2.40	120				
68	680	4×11	1.30	2.60	120				
82	820					5×11 6.3×7	0.60 0.45	1.20 1.20	180 200
100	101	5×11	0.60	1.20	180	5×11 5×15	0.60 0.50	1.20 1.00	180 235
120	121	6.3×7	0.45	1.20	200				
150	151	6.3×11 5×15	0.25 0.50	0.50 1.00	290 235	6.3×11	0.25	0.50	290
180	181					6.3×11	0.25	0.50	290
220	221	6.3×11	0.25	0.50	290	6.3×11 6.3×15	0.25 0.23	0.50 0.46	290 430
330	331	6.3×11 6.3×15	0.25 0.23	0.50 0.46	290 430	8×11.5	0.117	0.234	555
470	471	8×11.5	0.117	0.234	555	8×11.5	0.117	0.234	555
560	561	8×11.5	0.117	0.234	555				
680	681	10×12.5	0.090	0.18	755	10×12.5 8×15	0.090 0.085	0.18 0.17	760 730
820	821	8×15 10×12.5	0.085 0.090	0.17 0.18	730 755				
1000	102	10×12.5	0.090	0.18	755	10×16 8×20	0.068 0.065	0.136 0.13	1050 995
1200	122	8×20 10×16	0.065 0.068	0.13 0.136	995 1050	10×20	0.052	0.104	1220
1500	152	10×20	0.052	0.104	1220	10×20 10×25	0.052 0.045	0.104 0.090	1220 1440
2200	222	12.5×20 10×25	0.038 0.045	0.076 0.090	1655 1440	12.5×20 10×31.5	0.038 0.035	0.076 0.070	1655 1815
2700	272	10×31.5	0.035	0.070	1815	12.5×25	0.030	0.060	1945
3300	332	12.5×20	0.038	0.076	1655	12.5×25 12.5×31.5	0.030 0.025	0.060 0.050	1950 2310
3900	392	12.5×25	0.030	0.060	1945	12.5×35.5 16×20	0.022 0.029	0.044 0.058	2510 2210
4700	472	16×25 12.5×31.5	0.022 0.025	0.044 0.050	2555 2310	16×25	0.022	0.044	2555
5600	562	12.5×35.5 16×20	0.022 0.029	0.044 0.058	2510 2210	16×25 18×20	0.022 0.028	0.044 0.056	2560 2490
6800	682	16×25 18×20	0.022 0.028	0.044 0.056	2560 2490	16×31.5 18×25	0.018 0.020	0.036 0.040	3010 2740
8200	822	16×31.5	0.018	0.036	3010	16×35.5 18×31.5	0.016 0.016	0.032 0.032	3150 3635
10000	103	16×31.5 18×25	0.016 0.020	0.032 0.040	3150 2740	18×35.5	0.015	0.030	3680
12000	123	18×31.5	0.016	0.032	3635				
15000	153	18×35.5	0.015	0.030	3680	18×40	0.014	0.028	3800

印：品番コード末尾（12桁目）のサイズコードが 6 となります。

アルミニウム電解コンデンサ ALUMINUM ELECTROLYTIC CAPACITORS

PW シリーズ

標準品一覧表

Vコード 項目 (μ F) 定格静電容量	品番コード	16(1C)				25(1E)			
		ケースサイズ D×L (mm)	インピーダンス()MAX.		定格リプル電流(mArms) 105 / 100kHz	ケースサイズ D×L (mm)	インピーダンス()MAX.		定格リプル電流(mArms) 105 / 100kHz
			20 / 100kHz	- 10 / 100kHz			20 / 100kHz	- 10 / 100kHz	
4.7	4R7					5×11	0.60	1.20	180
10	100	5×11	0.60	1.20	180	5×11	0.60	1.20	180
15	150	4×7	2.00	5.00	65	4×7	2.00	5.00	65
22	220	5×11	0.60	1.20	180	5×11	0.60	1.20	180
		5×7	0.95	2.40	120	5×7	0.95	2.40	120
27	270	5×7	0.95	2.40	120	4×11	1.30	2.60	120
33	330	5×11	0.60	1.20	180	5×11	0.60	1.20	180
		6.3×7	0.45	1.20	200				
39	390	4×11	1.30	2.60	120	5×11	0.60	1.20	180
						6.3×7	0.45	1.20	200
47	470	5×11	0.60	1.20	180	5×11	0.60	1.20	180
56	560	5×11	0.60	1.20	180	5×15	0.50	1.00	235
		6.3×7	0.45	1.20	200				
82	820	5×15	0.50	1.00	235	6.3×11	0.25	0.50	290
100	101	6.3×11	0.25	0.50	290	6.3×11	0.25	0.50	290
120	121	6.3×11	0.25	0.50	290	6.3×15	0.23	0.46	430
150	151	6.3×11	0.25	0.50	290	8×11.5	0.117	0.234	555
180	181	6.3×15	0.23	0.46	430				
220	221	8×11.5	0.117	0.234	555	8×11.5	0.117	0.234	555
330	331	8×11.5	0.117	0.234	555	10×12.5	0.090	0.18	760
						8×15	0.085	0.17	730
470	471	10×12.5	0.090	0.18	760	10×16	0.068	0.136	1050
		8×15	0.085	0.17	730	8×20	0.065	0.13	995
560	561					10×20	0.052	0.104	1220
680	681	10×16	0.068	0.136	1050	10×20	0.052	0.104	1220
		8×20	0.065	0.13	995				
820	821	10×20	0.052	0.104	1220	10×25	0.045	0.090	1440
1000	102	10×20	0.052	0.104	1220	12.5×20	0.038	0.076	1660
						10×31.5	0.035	0.070	1815
1200	122	10×25	0.045	0.090	1440				
1500	152	12.5×20	0.038	0.076	1655	16×25	0.022	0.044	2555
		10×31.5	0.035	0.070	1815	12.5×25	0.030	0.060	1950
1800	182					12.5×31.5	0.025	0.050	2310
						16×20	0.029	0.058	2210
2200	222	12.5×25	0.030	0.060	1945	16×25	0.022	0.044	2555
						18×20	0.028	0.056	2490
						12.5×35.5	0.022	0.044	2510
2700	272	12.5×31.5	0.025	0.050	2310	16×25	0.022	0.044	2555
		16×20	0.029	0.058	2210				
3300	332	16×25	0.022	0.044	2555	16×31.5	0.018	0.036	3010
		12.5×35.5	0.022	0.044	2510	18×25	0.020	0.040	2740
3900	392	16×25	0.022	0.044	2560	16×35.5	0.016	0.032	3150
		18×20	0.028	0.056	2490	18×31.5	0.016	0.032	3635
4700	472	16×31.5	0.018	0.036	3010	18×35.5	0.015	0.030	3680
		18×25	0.020	0.040	2740				
5600	562	16×35.5	0.016	0.032	3150				
		18×31.5	0.016	0.032	3635				
6800	682	18×35.5	0.015	0.030	3680	18×40	0.014	0.028	3800
8200	822	18×35.5	0.015	0.030	3680				
10000	103	18×40	0.014	0.028	3800				

印：品番コード末尾（12桁目）のサイズコードが ⑥ となります。
 印：品番コード末尾（12桁目）のサイズコードが ③ となります。

アルミニウム電解コンデンサ ALUMINUM ELECTROLYTIC CAPACITORS

PW シリーズ

標準品一覧表

(μF) 定格静電容量 品番コード 項目	(Vコード) 項目	35(1V)				50(1H)			
		ケースサイズ D×L (mm)	インピーダンス()MAX.		定格リプル電流(mArms) 105 / 100kHz	ケースサイズ D×L (mm)	インピーダンス()MAX.		定格リプル電流(mArms) 105 / 100kHz
			20 / 100kHz	- 10 / 100kHz			20 / 100kHz	- 10 / 100kHz	
0.47	R47					5×11	5.00	10.0	25
1	010					5×11	3.50	7.00	40
2.2	2R2					5×11	3.00	6.00	55
3.3	3R3					5×11	2.60	5.20	65
4.7	4R7	5×11	0.60	1.20	180	5×11	2.30	4.60	90
6.8	6R8	4×7	2.00	5.00	65				
10	100	5×11	0.60	1.20	180	5×11	1.40	2.80	120
		5×7	0.95	2.40	120	4×11	2.50	5.00	90
12	120	5×7	0.95	2.40	120				
18	180	4×11	1.30	2.60	120	5×11	1.30	2.60	155
22	220	5×11	0.60	1.20	180	5×11	1.20	2.40	170
27	270	5×11	0.60	1.20	180	5×15	0.90	1.80	215
		6.3×7	0.45	1.20	200				
33	330	5×11	0.60	1.20	180	6.3×11	0.43	0.86	300
39	390	5×15	0.50	1.00	235				
47	470	6.3×11	0.25	0.50	290	6.3×11	0.43	0.86	300
56	560	6.3×11	0.25	0.50	290	6.3×15	0.40	0.80	360
82	820	6.3×15	0.23	0.46	430	8×11.5	0.234	0.468	485
100	101	8×11.5	0.117	0.234	555	8×11.5	0.234	0.468	485
120	121					8×15	0.155	0.31	635
						10×12.5	0.162	0.324	620
150	151	8×11.5	0.117	0.234	555	10×12.5	0.162	0.324	615
180	181					8×20	0.120	0.24	860
						10×16	0.119	0.238	850
220	221	10×12.5	0.090	0.18	760	10×16	0.119	0.238	850
		8×15	0.085	0.17	730	10×20	0.090	0.18	1030
270	271				10×25	0.082	0.164	1200	
330	331	10×16	0.068	0.136	1050	10×20	0.090	0.18	1030
		8×20	0.065	0.13	995	10×31.5	0.060	0.12	1610
390	391	10×20	0.052	0.104	1220	12.5×20	0.063	0.126	1480
470	471	10×20	0.052	0.104	1220	12.5×20	0.060	0.12	1500
560	561	10×25	0.045	0.090	1440	12.5×25	0.050	0.10	1832
680	681	12.5×20	0.038	0.076	1660	12.5×25	0.050	0.10	1840
		10×31.5	0.035	0.070	1815	16×20	0.048	0.096	1840
820	821					12.5×35.5	0.034	0.068	2290
						18×20	0.042	0.084	2420
1000	102	12.5×25	0.030	0.060	1950	16×25	0.034	0.068	2235
1200	122	12.5×31.5	0.025	0.050	2310	16×31.5	0.028	0.056	2700
		16×20	0.029	0.058	2210	18×25	0.029	0.058	2610
1500	152	16×25	0.022	0.044	2555	16×31.5	0.028	0.056	2700
		12.5×35.5	0.022	0.044	2510	16×35.5	0.025	0.050	2790
1800	182	16×25	0.022	0.044	2555	18×31.5	0.025	0.050	3000
		18×20	0.028	0.056	2490				
2200	222	16×31.5	0.018	0.036	3010	18×35.5	0.023	0.046	3100
		18×25	0.020	0.040	2740				
2700	272	16×35.5	0.016	0.032	3150				
		18×31.5	0.016	0.032	3635				
3300	332	18×35.5	0.015	0.030	3680				
4700	472	18×40	0.014	0.028	3800				

印：品番コード末尾（12桁目）のサイズコードが [6] となります。

アルミニウム電解コンデンサ ALUMINUM ELECTROLYTIC CAPACITORS

PW シリーズ

標準品一覧表

Vコード (μ F) 定格静電容量	品番コード	項目 ケースサイズ D×L (mm)	63(1J)			100(2A)			
			インピーダンス()MAX.		定格リプル電流(mArms) 105 / 100kHz	インピーダンス()MAX.		定格リプル電流(mArms) 105 / 100kHz	
			20 / 100kHz	- 10 / 100kHz		20 / 100kHz	- 10 / 100kHz		
0.47	R47					5×11	43.0	86.0	20
1	010					5×11	20.0	40.0	30
2.2	2R2					5×11	9.80	19.6	44
3.3	3R3					5×11	6.60	13.2	58
4.7	4R7	5×11	4.70	9.40	68	5×11	4.60	9.20	74
6.8	6R8	5×11	2.50	5.00	95	5×11	3.50	7.00	95
		4×11	3.50	7.00	80				
10	100	5×11	2.10	4.20	110	6.3×11	1.80	3.60	130
12	120	5×11	2.00	4.00	145				
15	150	6.3×11	1.20	2.40	160	8×11.5	0.83	1.66	180
18	180	5×15	1.30	2.60	200	6.3×15	0.80	1.60	200
22	220	6.3×11	0.71	1.42	250	8×11.5	0.68	1.36	230
33	330	6.3×11	0.71	1.42	250	10×12.5	0.46	0.92	320
		8×15				8×15	0.45	0.90	360
39	390	6.3×15	0.70	1.40	330				
47	470	8×11.5	0.342	0.684	405	10×16	0.37	0.74	420
						8×20	0.37	0.74	420
68	680	8×11.5	0.342	0.684	405	10×20	0.30	0.60	490
82	820					10×25	0.25	0.50	540
100	101	10×12.5	0.256	0.512	540	12.5×20	0.18	0.36	580
		8×15	0.23	0.46	535				
120	121	10×16	0.194	0.388	600				
150	151	10×16	0.194	0.388	660	12.5×25	0.13	0.26	710
180	181	10×20	0.147	0.294	890	12.5×31.5	0.12	0.24	790
		12.5×15	0.15	0.30	1020	16×20	0.13	0.26	750
220	221	10×20	0.147	0.294	885	16×25	0.10	0.20	890
		10×25	0.13	0.26	1050	18×20	0.11	0.22	850
270	271	16×15	0.090	0.18	1410				
330	331	12.5×20	0.085	0.17	1290	16×25	0.090	0.18	1080
390	391	12.5×25	0.070	0.14	1720	18×25	0.083	0.166	1260
		18×15	0.086	0.172	1690				
470	471	12.5×25	0.070	0.14	1720	16×31.5	0.076	0.152	1310
		12.5×31.5	0.055	0.11	2090				
560	561	16×20	0.059	0.118	1770				
680	681	16×25	0.050	0.10	2160	16×35.5	0.064	0.128	1410
		12.5×35.5	0.047	0.094	2270				
		18×20	0.055	0.11	2290				
820	821	16×31.5	0.043	0.086	2670				
		18×25	0.043	0.086	2590				
1000	102	16×31.5	0.043	0.086	2770	18×40	0.047	0.094	1520
		16×35.5	0.036	0.072	2770				
1200	122	18×31.5	0.032	0.064	2950				
1500	152	18×35.5	0.030	0.060	3100				
2200	222	18×40	0.028	0.056	3200				

印：品番コード末尾(12桁目)のサイズコードが 6 となります。
 印：品番コード末尾(12桁目)のサイズコードが 3 となります。

V (μ F) 定格静電容量	品番コード	160		200		250		315		350		400		450	
		2C	2D	2E	2F	2V	2G	2W							
0.47	R47	6.3×11	12	6.3×11	12	6.3×11	12	8×11.5	11	8×11.5	11				
1	010	6.3×11	17	6.3×11	17	6.3×11	17	8×11.5	16	10×12.5	17	10×12.5	16	10×12.5	18
2.2	2R2	6.3×11	25	6.3×11	25	8×11.5	29	10×12.5	28	10×16	31	10×16	27	10×20	29
3.3	3R3	8×11.5	36	8×11.5	36	10×12.5	42	10×12.5	34	10×16	38	10×20	36	12.5×20	41
4.7	4R7	8×11.5	43	10×12.5	50	10×12.5	50	10×16	45	10×20	49	10×20	43	12.5×20	49
10	100	10×12.5	70	10×16	80	10×20	88	10×20	72	12.5×20	82	12.5×25	72	16×25	75
22	220	10×20	130	10×20	140	12.5×25	155	12.5×25	120	16×25	130	16×25	110	16×31.5	115
33	330	12.5×20	180	12.5×25	190	12.5×25	190	16×25	155	16×31.5	160	16×31.5	140	18×35.5	145
47	470	12.5×25	220	12.5×25	220	16×25	230	16×35.5	190	18×35.5	200	18×35.5	170	20×40	175
100	101	16×25	330	16×31.5	335	18×35.5	340	18×40	285	20×40	290	22×50	350	25×50	350
220	221	18×35.5	500	18×40	515	20×40	525	22×50	540	25×50	550				
330	331	20×40	900	22×40	1100	22×50	1150								
470	471	22×50	1200	22×50	1310	25×50	1350								

定格リプル電流(mArms) at 105 120Hz
 印：20×31でも製作します。
 印：20×35でも製作します。
 この場合、品番コード末尾(12桁目)のサイズコードが 6 となります。