



特長

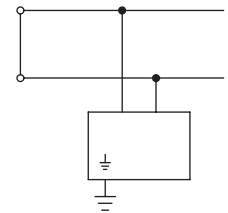
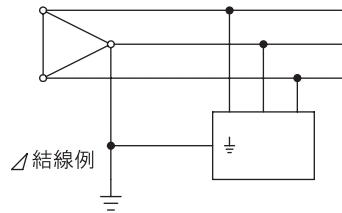
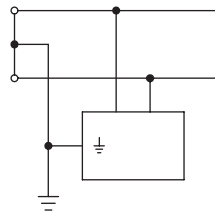
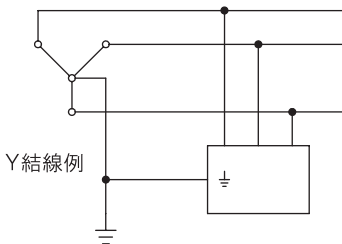
- 線間・対地間用一体型
- 欧州規格 (TÜV) 取得
- UL、CSA 取得
- 単相・三相電源用の誘導雷対策

用途

- タッピングマシン、NC旋盤、各種工作機器
- 露光装置、洗浄装置、ICテスター
- 射出成形機、巻線機、実装機
- 車輦用エアコン
- 一般産業機器

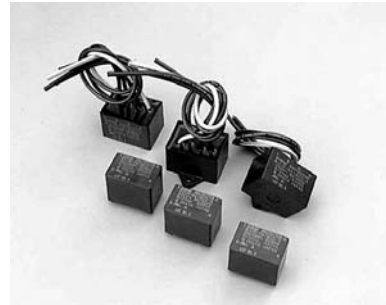
定格電圧

- 国内外によっては、△結線、Y結線で仕様異なります。
- RCM-BQZ、BUZシリーズは下記の定格電圧で御使用下さい。



Y結線 単相 430VAC(線間電圧) R・C・M-781BQZ-4
 三相 同上 R・C・M-781BUZ-4
 三相 500VAC R・C・M-801BUZ-4

△結線 単相 250VAC R・C・M-601BQZ-4
 三相 同上 R・C・M-601BUZ-4
 三相 290VAC R・C・M-781BUZ-4



取得安全規格		File No., Report No.
UL	UL1449	E143446
CSA	C22.2 No.8	
TÜV	EN60099-1/A1:1999	J2150288

	単相series		三相series	
	ワイヤー タイプ	リード タイプ	ワイヤー タイプ	リード タイプ
601	RCM-601BQZ-4	RCM-601BQZ-5	RCM-601BUZ-4	RCM-601BUZ-5
781	RCM-781BQZ-4	RCM-781BQZ-5	RCM-781BUZ-4	RCM-781BUZ-5
801			RCM-801BUZ-4	RCM-801BUZ-5

電気的特性

形名		定格電流	AC放電開始電圧 (Ua)	公称放電電流 (i _{sn}) 8/20 μs	最低動作インパルス電圧 (u _s) 1.2/50 μs	最大峻度インパルス放電開始電圧 (u _{as}) 10kV/μs	最大制限電圧 (u _r) 8/20 μs 2500A時	電流インパルス寿命 8/20 μs 500A	最大インパルス耐量 (I _s) 8/20 μs
RCM-601BQZ-4/5	単相	250VAC	AC560V±20%	2500A	2kV	3kV	2kV	300回	5000A
RCM-601BUZ-4/5	三相								
RCM-781BQZ-4/5	単相	430VAC	AC700V±20%	2500A	2kV	3kV	2kV	300回	5000A
RCM-781BUZ-4/5	三相								
RCM-801BUZ-4/5	三相	290/500VAC	AC800V±20%	2500A	2.32kV	3.48kV	2.32kV	300回	5000A

※RCM-〇〇〇-4 : ワイヤータイプ
 ※RCM-〇〇〇-5 : リードタイプ



AC電源用サージプロテクタ R・C・M -BQZ-4, -5 -BUZ-4, -5 SERIES

SPD (Surge Protective Device)



	BQZ(单相)series	BUZ(三相)series
外形寸法	<p>Wire terminal type (-4)</p>	<p>BUZ(三相)series</p>
等価回路		
Solder lead type (-5)	<p>寸法公差: ± 1.0 A部 *1、*2寸法公差 ± 0.5</p>	<p>寸法公差: ± 1.0 A部 *1、*2寸法公差 ± 0.5</p>