

**特長**

- 250Vacライン用の汎用タイプ
- 形状がチューブラ形で取付容易

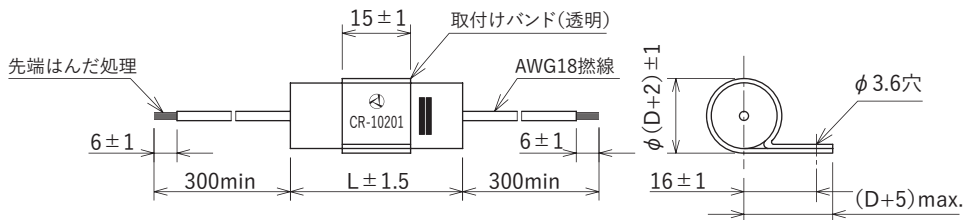
**用途**

- 民生用電子機器、事務機器、自動化機器、工作機器等の電源雑音防止及び接点保護

- CRシリーズ(被覆電線)



●外形寸法



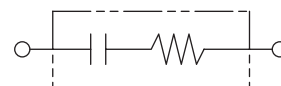
単位: mm

●型名構成

|          |           |       |            |      |  |  |  |
|----------|-----------|-------|------------|------|--|--|--|
| <b>C</b> | <b>R</b>  | —     |            |      |  |  |  |
| シリーズ名    | 静電容量      | 抵抗値   |            |      |  |  |  |
|          | <b>10</b> | 0.1μF | <b>201</b> | 200Ω |  |  |  |
|          | <b>20</b> | 0.2μF | <b>151</b> | 150Ω |  |  |  |
|          | <b>30</b> | 0.3μF | <b>500</b> | 50Ω  |  |  |  |
|          | <b>50</b> | 0.5μF |            |      |  |  |  |

※静電容量と抵抗値の組み合わせは下表のみとなります。

●回路図



定格電圧 **250Vac**

| 型名       | 静電容量<br>μF±20% | 抵抗値<br>Ω±30% | 外形寸法(mm) |    | 重畳パルス条件(最大)  |                |               |          | 最高印加電圧 | 試験電圧  | 絶縁抵抗  |
|----------|----------------|--------------|----------|----|--------------|----------------|---------------|----------|--------|---|---|
|          |                |              | D        | L  | 尖頭値          | パルス幅           | 繰返し周波数        | パルス幅×周波数 |        |   |   |
| CR-10201 | 0.1            | 200(1/4W)    | 14.5     | 38 | 700V<br>max. | 50msec<br>max. | 360Hz<br>max. | 0.45max. | 800V   | 端子間<br>625Vac 50/60Hz 60sec<br>端子・ケース間<br>2,000Vac<br>50/60Hz 60sec | 端子間<br>10,000MΩ min<br>端子・ケース間<br>10,000MΩ min<br>(at 500Vdc) |
| CR-20151 | 0.2            | 150(1/4W)    |          | 42 |              |                |               | 0.15max. |        |   |   |
| CR-30151 | 0.3            | 150(1/2W)    | 18.5     | 48 |              |                |               | 0.07max. |        |   |   |
| CR-50500 | 0.5            | 50(1/2W)     |          |    |              |                |               |          |        |   |   |

注)重畳パルス条件(最大)の尖頭値はライン電圧に重畳して、スパークキラーの両端に加えることができるパルス電圧の最大値を示す。 使用温度範囲: -40~+85°C  
但し、その値はライン電圧を加えたとき最高印加電圧を超えてはならない。