

EL・ELE

小形ロッカースイッチ Miniature Rocker Switches

防塵
Dust Proof

FUJISOKU
SWITCHES



RoHS 指令対応 RoHS Compliant

はじめに

EL小形ロッカースイッチは電気用品安全法の対象品種はすべて型式認可を取得しております。ボックスは、耐熱性、耐アーク性、耐トラッキング性に優れた自己消火性フェノール樹脂(UL94V-0)を使用し、さらにチャタリング、バウンス時間を極力低減させた接触構造によりアークによる絶縁劣化を防止するよう設計された高性能スイッチです。また、ELEタイプは防塵構造となっておりますので、塵埃などの多い環境下でのご使用に最適です。

Introduction

All of the EL Miniature Rocker Switch models that conform to the Electrical Appliances and Material Safety Act have acquired the type approval. The housing is made of self-extinguishing phenol resin (UL94V-0), which has excellent heat resistance, arc resistance, and tracking resistance performance. In addition, the switches are designed to prevent insulation deterioration caused by arcing thanks to the contact structure where chattering and bouncing time is reduced as much as possible. Furthermore, the ELE type, which features the dustproof structure, is best suited for use in a dusty environment.

形名の説明/Part Numbering

E L E 1 25 A 12 - Z

シリーズ記号 操作部形状 極数 電流容量 スイッチ特性 端子形状
Series code Actuator shape No. of poles Current Switching function Terminal style

記号 Code	構造 Structure
L	非防塵型 Non-dust-proof
LE	防塵型 Dust proof type

数字/Fig.	AC125V
10	10A
15	15A
20	20A
25	25A

記号 Code		スイッチ特性 Switching function	
単極 1-pole	2極 2-pole		
A	K	ON	- OFF
D	N	ON	- ON
E	P	ON - OFF	- ON
F	R	ON	- (ON)
G	S	(ON)-OFF	-(ON)
H	T	ON - OFF	-(ON)

数字/Fig.	端子形状/Terminal style
なし/None	タブ端子/TAB#250(t=0.8)
12	はんだ端子/Solder Terminal

注)上記組み合わせによる形名は、登録して無い機種もありますので、336ページの品種一覧表にてご確認をお願いいたします。

Note: For some products, the part numbers according to the above-stated combinations are not registered yet. Check the Table of Part Numbers on page 336 for availability.

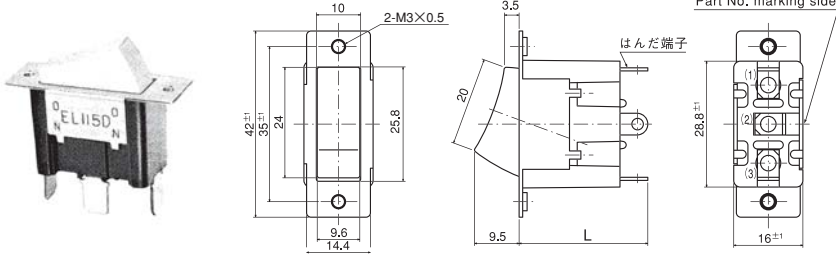
端子形状/Terminal Styles

端子の形状 Terminal style	タブ端子#250 (番号：なし) TAB#250 (No.：-)	はんだ端子 (番号：12) Solder Terminal (No.：12)
寸法図 Dimensions		

EL110・115

単極/1 pole

端子番号は、ボックスに表示してあります。
Terminal numbers are shown on the bottom of the switch.



仕様/Specifications

スイッチ特性「A」タイプは、端子2がありません。
The switching function Type "A" is without terminal number (2).

定格 Rating	初期接触抵抗 Initial contact resistance	耐電圧 Dielectric strength	絶縁抵抗 Insulation resistance	電気的寿命 Electrical life
EL115A・D AC125V 15A AC250V 15A	20mΩ Max. (DC2~4V 0.1A)	AC1500V 1分間/minute	100MΩ Min. (DC500V)	20,000 cycles
EL115E AC125V 15A AC250V 7A				
EL110G AC125V 10A AC250V 6A				

L寸法図/Dimension L

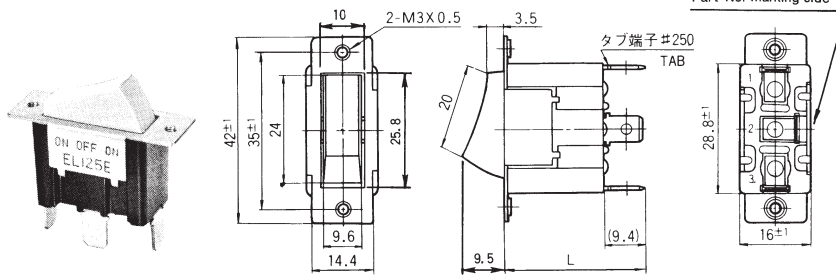
端子形状 Terminal style	タブ端子 TAB	はんだ端子 Solder Terminal
形名 Part No.		
EL115A・D・E-Z	31.4±1	28.3±1
EL110G-Z		

スイッチ特性 Switching function	形名表示側から見て Viewed from part No. marking side		
	ON	OFF	ON
形名 Part No.			
★EL115A-Z ★EL115A12-Z	ON	—	OFF
接続端子 Connecting terminals	1-3	2-1	—
★EL115D-Z ★EL115D12-Z	ON	—	ON
★EL115E-Z ★EL115E12-Z	ON	OFF	ON
★EL110G-Z	(ON)	OFF	(ON)
接続端子 Connecting terminals	2-3	—	2-1

EL120・125

単極/1 pole

端子番号は、ボックスに表示してあります。
Terminal numbers are shown on the bottom of the switch.



仕様/Specifications

端子番号は、ボックスに表示してあります。
Terminal numbers are shown on the bottom of the switch.
スイッチ特性「A」タイプは、端子2がありません。
The switching function Type "A" is without terminal number (2).

定格 Rating	初期接触抵抗 Initial contact resistance	耐電圧 Dielectric strength	絶縁抵抗 Insulation resistance	電気的寿命 Electrical life
EL125A・D AC125V 25A AC250V 25A	20mΩ Max. (DC2~4V 0.1A)	AC1500V 1分間/minute	100MΩ Min. (DC500V)	20,000 cycles
EL125E AC125V 25A AC250V 12A				
EL120G AC125V 20A AC250V 12A				

L寸法図/Dimension L

端子形状 Terminal style	タブ端子 TAB	はんだ端子 Solder Terminal
形名 Part No.		
EL125A・D・E-Z	31.4±1	28.3±1
EL120G-Z		28.7±1

スイッチ特性 Switching function	形名表示側から見て Viewed from part No. marking side		
	ON	OFF	ON
形名 Part No.			
★EL125A-Z ★EL125A12-Z	ON	—	OFF
接続端子 Connecting terminals	1-3	—	—
★EL125D-Z ★EL125D12-Z	ON	—	ON
★EL125E-Z	ON	OFF	ON
▲EL120G-Z	(ON)	OFF	(ON)
接続端子 Connecting terminals	2-3	—	2-1

★(黒星)は、受注生産品です。
★ : Made to order products.

▲は、お問い合わせ品です。(ON)は、モーメンタリーです。
▲ : Inquiry products. (ON) : Momentary.

EL

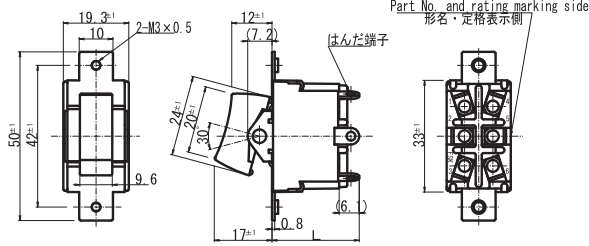
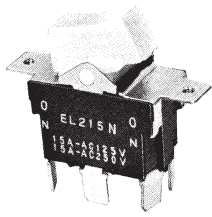
EL210・215

2極/2 poles

端子番号は、ボックスに表示してあります。
Terminal numbers are shown on the bottom of the switch.

■L寸法図/Dimension L

端子形状 Terminal style	タブ端子 TAB	はんだ端子 Solder Terminal
形名 Part No.		
EL215K-N-Z	28.9±1	26.0±1
EL215P-Z		
EL210R-Z		



スイッチ特性「K」タイプは、端子(2)(5)がありません。
The switching function Type "K" is without terminal numbers (2) and (5).

■仕様/Specifications

定格 Rating		初期接触抵抗 Initial contact resistance	耐電圧 Dielectric strength	絶縁抵抗 Insulation resistance	電気的寿命 Electrical life
EL215K-N	AC125V 15A AC250V 15A	20mΩ Max. (DC2~4V 1A)	AC1500V 1分間/minute	100MΩ Min. (DC500V)	20,000 cycles
EL215P	AC125V 15A AC250V 7A				
EL210R	AC125V 10A AC250V 6A				

スイッチ特性 Switching function	形名・定格表示側から見て Viewed from part No. and rating marking side		
形名 Part No.			
★EL215K-Z ★EL215K12-Z	ON	—	OFF
接続端子 Connecting terminals	1-3 4-6	—	—
★EL215N-Z ★EL215N12-Z	ON	—	ON
★EL215P-Z ★EL215P12-Z	ON	OFF	ON
★EL210R-Z	ON	—	(ON)
接続端子 Connecting terminals	2-3 5-6	—	2-1 5-4

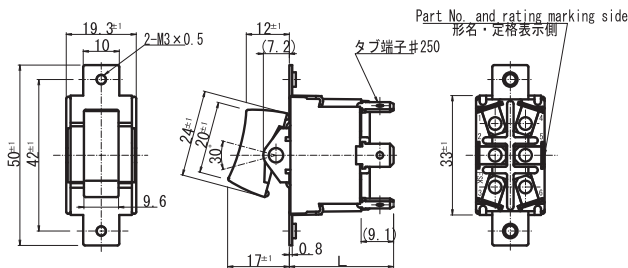
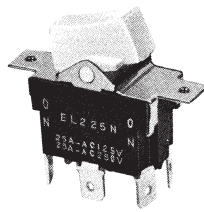
EL225

2極/2 poles

端子番号は、ボックスに表示してあります。
Terminal numbers are shown on the bottom of the switch.

■L寸法図/Dimension L

端子形状 Terminal style	タブ端子 TAB	はんだ端子 Solder Terminal
形名 Part No.		
EL225K-N-Z	28.9±1	26.0±1
EL225P-Z		26.3±1



スイッチ特性「K」タイプは、端子(2)(5)がありません。
The switching function Type "K" is without terminal numbers (2) and (5).

■仕様/Specifications

定格 Rating		初期接触抵抗 Initial contact resistance	耐電圧 Dielectric strength	絶縁抵抗 Insulation resistance	電気的寿命 Electrical life
EL225K-N	AC125V 25A AC250V 25A	20mΩ Max. (DC2~4V 0.1A)	AC1500V 1分間/minute	100MΩ Min. (DC500V)	20,000 cycles
EL225P	AC125V 25A AC250V 12A				

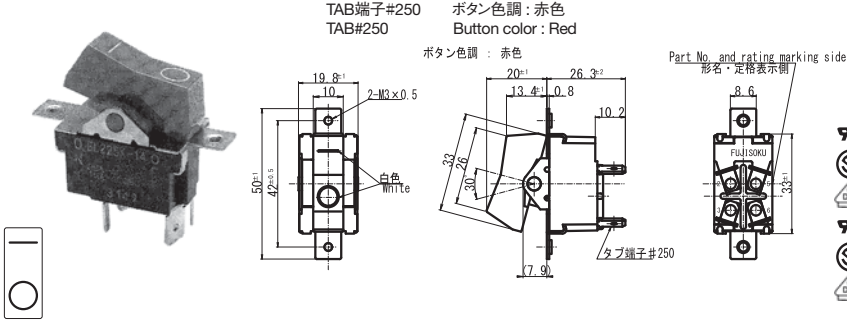
スイッチ特性 Switching function	形名・定格表示側から見て Viewed from part No. and rating marking side		
形名 Part No.			
★EL225K-Z ★EL225K12-Z	ON	—	OFF
接続端子 Connecting terminals	1-3 4-6	—	—
★EL225N-Z ★EL225N12-Z	ON	—	ON
★EL225P-Z	ON	OFF	ON
接続端子 Connecting terminals	2-3 5-6	—	2-1 5-4

(ON)は、モーメンタリーです。
(ON) : Momentary.

★(黒星)は、受注生産品です。
★ : Made to order products.

EL225K-14

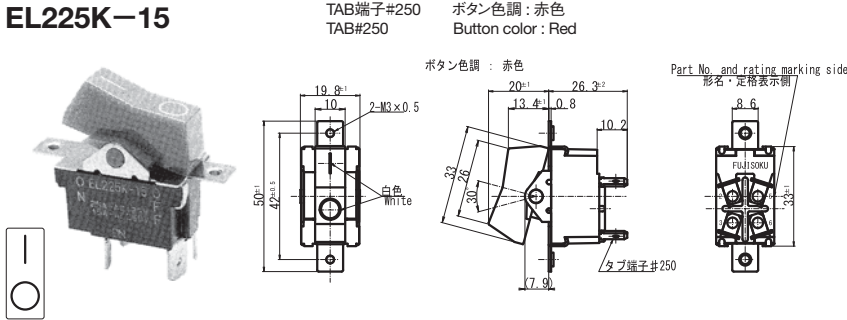
2極単投/DPST 端子番号はボックスに表示してあります。
Terminal numbers are shown on the bottom of the switch.



スイッチ特性 Switching function	形名・定格表示側から見て Viewed from part No. and rating marking side		
形名 Part No.	ON	—	OFF
★EL225K-14-Z	ON	—	OFF
接続端子 Connecting terminals	2-3 5-6	—	—
★EL225K-15-Z	ON	—	OFF
接続端子 Connecting terminals	2-3 5-6	—	—

UL 定格/Rating : 10A-125・250・277VAC
CSA 定格/Rating : 10A-125・250VAC

EL225K-15



●ULとCSAマークはボックス本体に表示してあります。VDEマークは、表示しておりませんので、ご要望の場合はお申し出ください。別途マーキング代が必要となります。

The UL and the CSA marks are indicated on the housing. The VDE mark is not indicated. If the mark is required, contact us. Additional marking cost is necessary.

仕様/Specifications

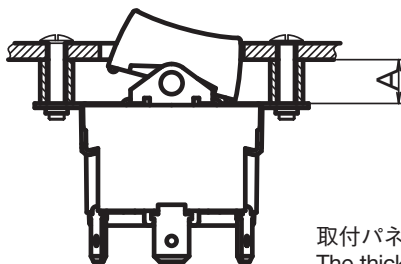
定格 Rating	初期接触抵抗 Initial contact resistance	耐電圧 Dielectric strength	絶縁抵抗 Insulation resistance	電氣的寿命 Electrical life	
EL225K-14	AC125V 25A	20mΩ Max. (DC2~4V 0.1A)	AC1500V	100MΩ Min. (DC500V)	20,000 cycles
EL225K-15	AC250V 15A				

UL File No.E43275
CSA File No.LR38341
VDE License No.95705

パネル抜孔図/Panel Cut-Out Dimensions

シリーズ名 Series	EL110 EL115 EL120 EL125	EL210 EL215 EL225	EL225K-14 EL225K-15
寸法図 Dimensions			

取付方法の一例/Mounting Method



	A寸法
EL210・215・225	7.5mm MIN.
EL225K-14 EL225K-15	8.2mm MIN.

取付パネル厚は、お客様のご使用用途により調整してください。
The thickness of the mounting panel should be adjusted according to customer's applications.

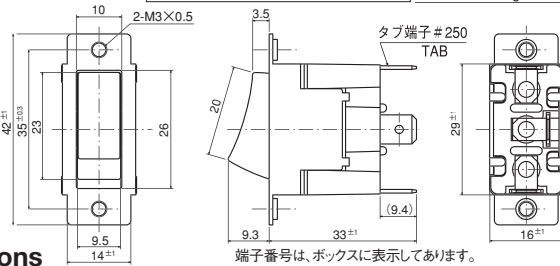
ELE 防塵

ELE115

単極/1 pole

防塵形/Dust proof

形名・定格表示側
Part No. & rating marking side



■仕様/Specifications

定格 Rating	初期接触抵抗 Initial contact resistance	耐電圧 Dielectric strength	絶縁抵抗 Insulation resistance	電気の寿命 Electrical life	
ELE115A ELE115D	AC125V 15A AC250V 15A	20mΩ Max. (DC2~4V 0.1A)	AC1500V 1分間/minute	100MΩ Min. (DC500V)	20,000 cycles
ELE115E	AC125V 15A AC250V 7A				

スイッチ特性 Switching function	形名・定格表示側から見て Viewed from part No. and rating marking side		
形名 Part No.	★ELE115A-Z	—	OFF
接続端子 Connecting terminals	1-3	—	—
★ELE115D-Z	ON	—	ON
★ELE115E-Z	ON	OFF	ON
接続端子 Connecting terminals	2-3	—	2-1

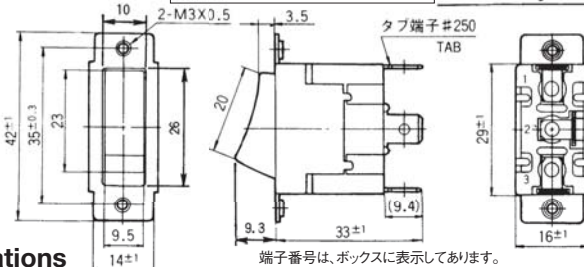
スイッチ特性「A」タイプは、端子2がありません。
The switching function Type "A" is without terminal number (2).

ELE125

単極/1 pole

防塵形/Dust proof

形名・定格表示側
Part No. & rating marking side



■仕様/Specifications

定格 Rating	初期接触抵抗 Initial contact resistance	耐電圧 Dielectric strength	絶縁抵抗 Insulation resistance	電気の寿命 Electrical life	
ELE125A ELE125D	AC125V 25A AC250V 25A	20mΩ Max. (DC2~4V 0.1A)	AC1500V 1分間/minute	100MΩ Min. (DC500V)	20,000 cycles
ELE125E	AC125V 25A AC250V 12A				

スイッチ特性 Switching function	形名・定格表示側から見て Viewed from part No. and rating marking side		
形名 Part No.	★ELE125A-Z	—	OFF
接続端子 Connecting terminals	1-3	—	—
★ELE125D-Z	ON	—	ON
▲ELE125E-Z	ON	OFF	ON
接続端子 Connecting terminals	2-3	—	2-1

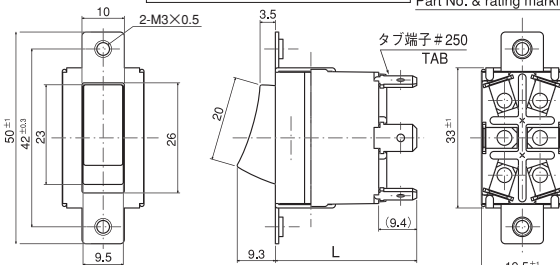
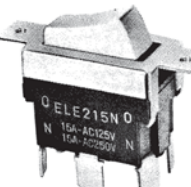
スイッチ特性「A」タイプは、端子2がありません。
The switching function Type "A" is without terminal number (2).

ELE215

2極/2 poles

防塵形/Dust proof

形名・定格表示側
Part No. & rating marking side



■仕様/Specifications

定格 Rating	初期接触抵抗 Initial contact resistance	耐電圧 Dielectric strength	絶縁抵抗 Insulation resistance	電気の寿命 Electrical life	
ELE215K ELE215N	AC125V 15A AC250V 15A	20mΩ Max. (DC2~4V 0.1A)	AC1500V 1分間/minute	100MΩ Min. (DC500V)	20,000 cycles

スイッチ特性 Switching function	形名・定格表示側から見て Viewed from part No. and rating marking side		
形名 Part No.	★ELE215K-Z ▲ELE215K12-Z	—	OFF
接続端子 Connecting terminals	1-3 4-6	—	—
★ELE215N-Z	ON	—	ON
接続端子 Connecting terminals	2-3 5-6	—	2-1 5-4

■L寸法/Dimension L

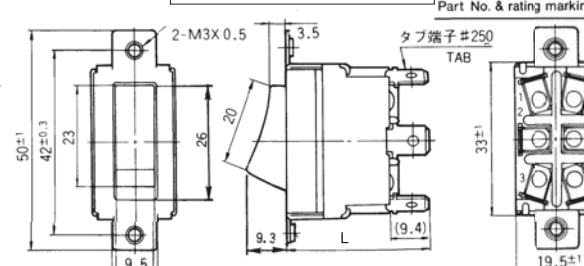
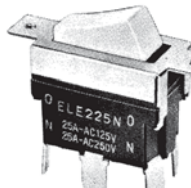
品名 Part Name	端子 Terminal	TAB 端子 TAB terminals	はんだ端子 Solder terminals
ELE215		34 ± 1	31.8 ± 1
ELE225			

ELE225

2極/2 poles

防塵形/Dust proof

形名・定格表示側
Part No. & rating marking side



■仕様/Specifications

定格 Rating	初期接触抵抗 Initial contact resistance	耐電圧 Dielectric strength	絶縁抵抗 Insulation resistance	電気の寿命 Electrical life	
ELE225K ELE225N	AC125V 25A AC250V 25A	20mΩ Max. (DC2~4V 0.1A)	AC1500V 1分間/minute	100MΩ Min. (DC500V)	20,000 cycles

スイッチ特性 Switching function	形名・定格表示側から見て Viewed from part No. and rating marking side		
形名 Part No.	★ELE225K-Z ★ELE225K12-Z	—	OFF
接続端子 Connecting terminals	1-3 4-6	—	—
★ELE225N-Z ★ELE225N12-Z	ON	—	ON
接続端子 Connecting terminals	2-3 5-6	—	2-1 5-4

スイッチ特性「K」タイプは、端子(2)(5)がありません。
The switching function Type "K" is without terminal numbers (2) and (5).

★(黒星)は、受注生産品です。 ▲は、お問い合わせ品です。
★: Made to order products. ▲: Inquiry products.