

SLA215K



RoHS 指令対応 RoHS Compliant

高容量 15A ロッカースイッチ High Current Power Rocker Switches



UL CSA ENEC

■特長

- コンパクトなボディで高容量15Aを実現
- 樹脂フレームを採用のため強化絶縁構造で、安心してご使用になれます。
- 取付寸法は、スナップインタイプで楽に行えます。
- 端子は、はんだ端子とタブ(#187)の兼用でご使用になれます。
- 高容量機器の電源用に最適です。
RoHS指令対応による、カドミウム及び鉛フリー化を実現。
- UL、CSA、ENEC**規格認定品
※タブ端子でENEC規格はありません。

■Features

- High capacity of 15 A is realized with a compact body.
- The reinforced insulation structure realized by adoption of a resin frame ensures use without anxiety.
- Easy snap-in panel mounting
- The switch is structured so that the use of the soldering terminals and the TAB receptacle (#187) can be chosen.
- Best suited for use with the power supply of high-capacity equipment.
The RoHS compliance design realized cadmium- and lead-free products.
- UL-, CSA- and ENEC-**approved products.
*No ENEC-approved product is available for the tab terminal type.

■仕様

定 格	抵抗負荷	15A 125V AC	15A 250V AC
	誘導負荷	36A/15A 力率	0.6/0.9 250V AC
	最小定格	AC/DC5V 100mA	
初期接触抵抗	20mΩ 以下 (2~4V 1Aにて測定)		
耐電圧	AC1500V 1分間		
絶縁抵抗	100MΩ以上 (DC500V)		
電氣的寿命	10,000回		
作動力	2.94~12.74N		
使用温度範囲	-25~+85°C		
保存温度範囲	-40~+85°C		

■Specifications

Rating	Resistive load	15A 125V AC 15A 250V AC
	Inductive load	36A/15Ap.f.=0.6/0.9 250V AC
	Min.rating	100mA 5V AC/DC
Initial contact resistance	20mΩ max. (1A 2~4V DC)	
Dielectric strength	1,500V AC 1 minute	
Insulation resistance	100MΩ min. (500V DC)	
Electrical life(cycles)	10,000 cycles	
Operating force	2.94~12.74N	
Operating temperature range	-25~+85°C	
Storage temperature range	-40~+85°C	

■形名の説明/Part Numbering

SLA 2 15 K - 5

シリーズ記号
Series code

極数
Poles

電流容量
Current

スイッチ特性
Switching function

ロッカー表示
Rocker design

15 15A K OFF - ON

なし None	
5	
6	
7	

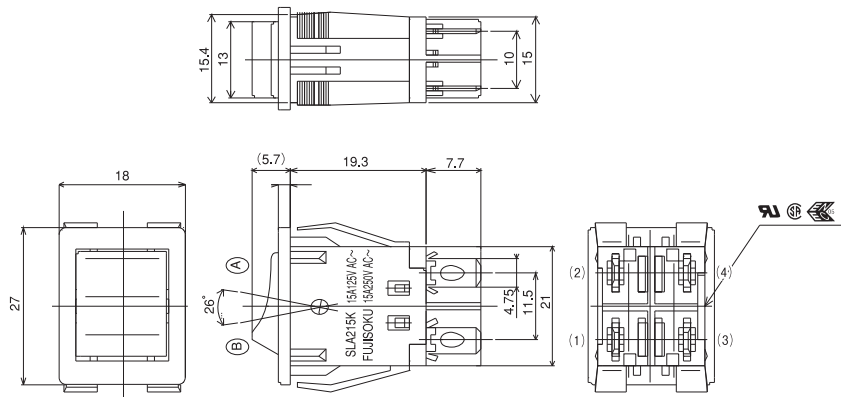
■品種一覧表/Table of Part Numbers

品種名/TYPE	★SLA215K	SLA215K-5	★SLA215K-6	☆SLA215K-7
ボタン表示色調 (白)/ MARKING COLOR (WHITE)	 UNFIGURED 表示なし			

■登録規格/approvals

UL File No.E43275
CSA File No.LR38341
ENEC Ref. No. SE/05105-03

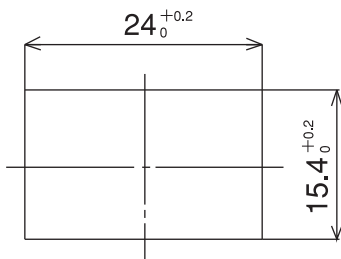
■外観形状/Appearance style



回路特性 CIRCUIT CHARACTERISTICS			
接触位置 CIRCUIT ARRANGEMENT		回路図 DIAGRAM	端子数 TERMINALS
ボタンをA側に倒した場合 WITH ROCKER TO SIDE OF A (図の位置)	ボタンをB側に倒した場合 WITH ROCKER TO SIDE OF B		4
OFF	ON		
—	(1) - (2) (3) - (4)		

端子番号は、ボックスに表示されております。
Terminal numbers are shown on the bottom of the switch.

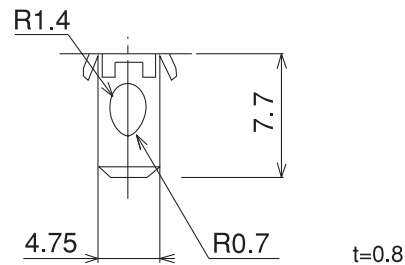
■パネル抜孔寸法



パネル板厚/PANEL THICKNESS : 1.0~3.5

■端子形状/Terminal Style

はんだ端子(タブ#187)併用



半田端子(タブ端子#187としても使用可能)
Solder Terminal (It can be used for TAB #187)

■はんだ付け仕様/Soldering Specifications

手付け/Manual Soldering

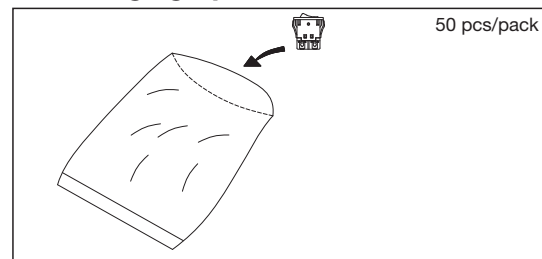
装置 : はんだゴテ

Device : Soldering iron

380°C, Max.; 3 seconds, Max.

■梱包仕様

Packaging Specification



■パネル取付時の取扱事項/Precautions for Panel Mounting

対象シリーズ名/Applicable Series Products:

SLE6/10, SLE210K, SL10K, SLE10K and SLA215K

パネル抜孔部裏面角部はエッジとなるよう加工して下さい。

また、パネルを塗装する場合はエッジ部に塗料が溜まらない様注意して下さい。

一度パネルへ取付けたスイッチを取り外し再度パネルへ取付けて使用する事は避けて下さい。

The edges on the back of the cut-out panel should be squared so that the switch box bites the panel firmly. When the panel is coated, pay attention that the coating will not retain around the edge. Do not reuse the switch that was once mounted on a panel.

