

# SRF

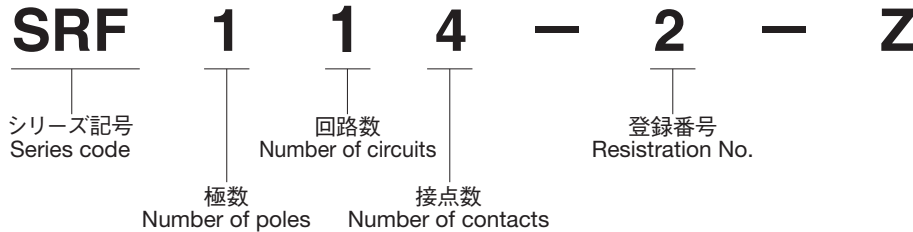


RoHS 指令対応 RoHS Compliant



## 小型ロータリースイッチ Miniature Rotary Switches

### ■形名の説明/Part Numbering



### ■標準付属部品 /Standard Accessories

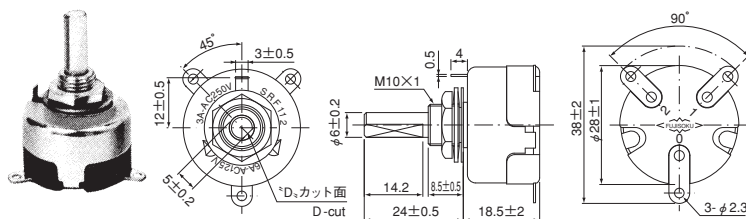
《添付部品/Supplied with switch》

部品名 Part Name	ロックナット Hex Nut	ロックワッシャー Lockwasher	平ワッシャー Washer
形名/Part No.	①140008010240	②140008030056	③140008020009
寸法図 Dimensions			
表面処理 Finish	—	亜鉛メッキ 三価クロメート処理 Zinc plated	ニッケルメッキ Nickel plated

### ★付属部品の組合わせ Combinations of Accessories

形名 Part No.	①	②	③
SRF112	○	○	○
SRF113	○	○	○
SRF114-2	○	○	

### ☆SRF112-Z 1回路2接点/1-pole 2-position



端子番号はボックスに表示してあります。  
Terminal numbers are shown on the bottom of the switch.

シャフト 静止位置 Shaft stop positions	コンモン(Co)と 接続する端子番号 (Terminal connecting common(c))		回路図 Circuit diagram	ステップ数 Number of step	ステップ角度 Step angle
	1	2			
1	○			1	90°
2		○			

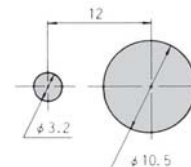
●回路図はシャフトを反時計方向に回し切った状態を示しています。  
The circuit diagrams show the switches as viewed from the terminal side with the shaft fully turned in the counterclockwise direction.

定格 Rating	初期接触抵抗 Initial contact resistance	耐電圧 Dielectric strength	絶縁抵抗 Insulation resistance	電気的寿命 Electrical life	
SRF112-Z	AC125V 6A AC250V 3A	20mΩ Max. (DC2~4V 1A)	AC1500V 1 minute	100MΩ Min. (DC500V)	10,000 cycles

●定格表示は負荷抵抗によります。  
Ratings are based on resistance load.

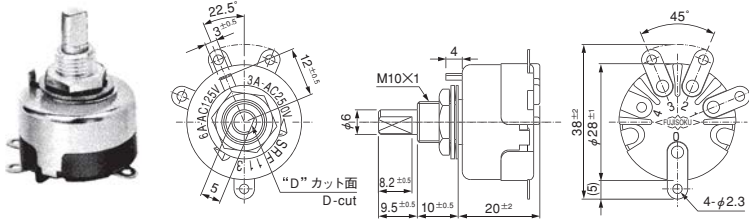
### ■パネル抜孔図/Panel Cut-Out Dimensions

取付パネル有効板厚：3.5ミリ以下  
Panel thickness : 3.5 mm max.



☆(白星)は、準標準品です。  
☆: Semi-standard products.

★SRF113-Z 1回路3接点/1-pole 3-position



端子番号はボックスに表示してあります。  
Terminal numbers are shown on the bottom of the switch.

シャフト 静止位置 Shaft stop positions	コンモン(Co)と 接続する端子番号 (Terminal connecting common(c))			回路図 Circuit diagram	ステップ数 Number of step	ステップ角度 Step angle
	1	2	3			
1	○				2	45°
2		○				
3			○			

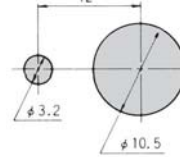
●回路図はシャフトを反時計方向に回し切った状態を示しています。  
The circuit diagrams show the switches as viewed from the terminal side with the shaft fully turned in the counter-clockwise direction.

定格 Rating	初期接触抵抗 Initial contact resistance	耐電圧 Dielectric strength	絶縁抵抗 Insulation resistance	電気的寿命 Electrical life
SRF113-Z	AC125V 6A AC250V 3A 20mΩ Max. (DC2~4V 1A)	AC1500V 1 minute	100MΩ Min. (DC500V)	5,000 cycles

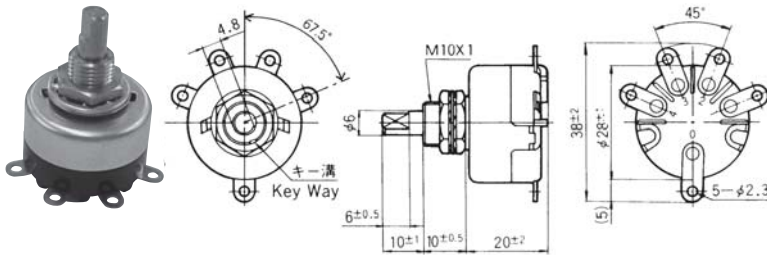
●定格表示は負荷抵抗によります。  
Ratings are based on resistance load.

■パネル抜孔図/Panel Cut-Out Dimensions

取付パネル有効板厚：5ミリ以下  
Panel thickness : 5 mm max.



★SRF114-2-Z 1回路4接点/1-pole 4-position



端子番号はボックスに表示してあります。  
Terminal numbers are shown on the bottom of the switch.

シャフト 静止位置 Shaft stop positions	コンモン(Co)と 接続する端子番号 (Terminal connecting common(c))				回路図 Circuit diagram	ステップ数 Number of step	ステップ角度 Step angle
	1	2	3	4			
1	○					3	45°
2		○					
3			○				
4				○			

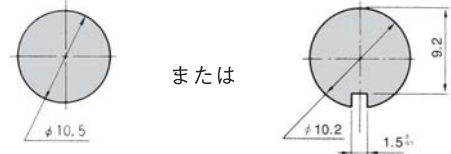
●回路図はシャフトを反時計方向に回し切った状態を示しています。  
The circuit diagrams show the switches as viewed from the terminal side with the shaft fully turned in the counter-clockwise direction.

定格 Rating	初期接触抵抗 Initial contact resistance	耐電圧 Dielectric strength	絶縁抵抗 Insulation resistance	電気的寿命 Electrical life
SRF114-2-Z	AC125V 3A AC250V 1A 20mΩ Max. (DC2~4V 1A)	AC1500V 1 minute	100MΩ Min. (DC500V)	5,000 cycles

●定格表示は負荷抵抗によります。  
Ratings are based on resistance load.

■パネル抜孔図/Panel Cut-Out Dimensions

取付パネル有効板厚：3ミリ以下  
Panel thickness : 3 mm max.



■取扱注意事項/Handling Precautions (SRF series)

1. はんだ付け仕様/Soldering Specifications

(1)手付け/Manual Soldering

装置：はんだゴテ

Device：Soldering iron

① 420°C, Max.; 3 seconds, Max.

■別売部品について/Optional Accessory

1. 当該シリーズは専用つまみがございません。

No dedicated knob is available for the SRF Series products.