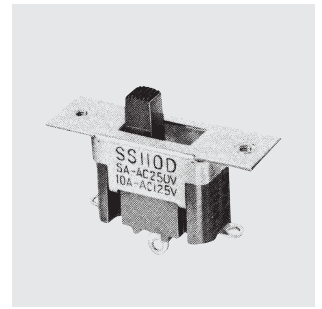


SS

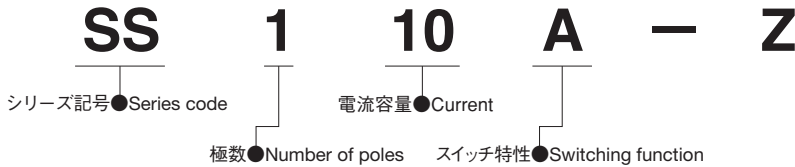


RoHS 指令対応 RoHS Compliant



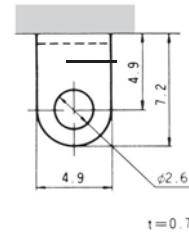
小形スライドスイッチ Miniature Slide Switches

■形名の説明/Part Numbering



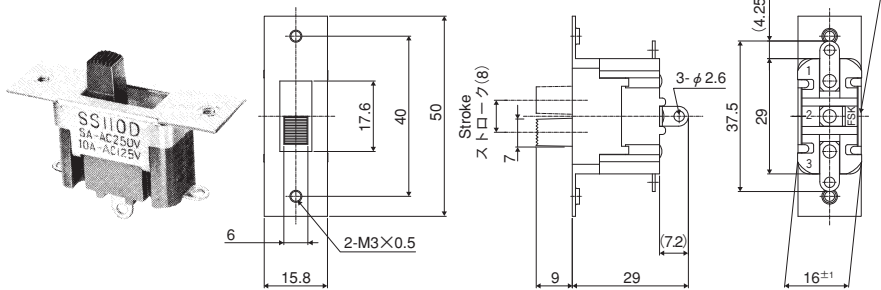
単極 1 pole	2極 2 poles	スイッチ特性 Switching function
A	K	OFF - ON
D	N	ON - ON
E	P	ON - OFF - ON

■はんだ端子形状/Terminal style



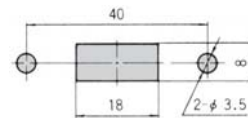
SS110-Z 単極/1-pole

Aタイプは、2番端子がありません。
Switches with switching function "A" do not have terminal No. 2.



スイッチ特性 Switching function	形名表示側から見て Viewed from part No. marking side		
	OFF	ON	ON
形名 Part No.	SS110A-Z	SS110D-Z	SS110E-Z
★SS110A-Z	OFF	—	OFF
接続端子 Connecting terminals	—	—	1-3
★SS110D-Z	ON	—	ON
▲SS110E-Z	ON	OFF	ON
接続端子 Connecting terminals	2-1	—	2-3

■パネル抜孔図/Panel Cut-Out Dimension



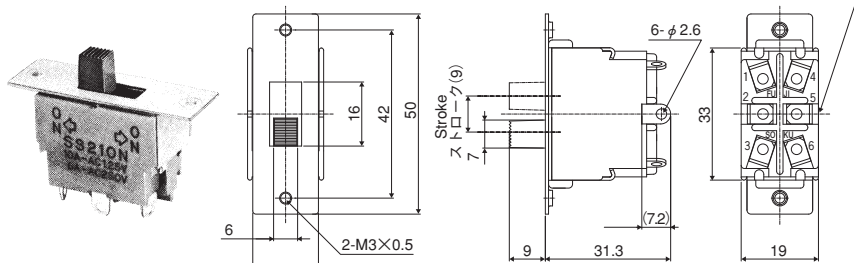
■仕様/Specifications

端子番号はボックスに表示してあります。
Terminal numbers are shown on the bottom of the switch.

定格 Rating	初期接触抵抗 Initial contact resistance	耐電圧 Dielectric strength	絶縁抵抗 Insulation resistance	電気的寿命 Electrical life
SS110A~E AC125V 10A AC250V 6A	20mΩ Max. (DC2~4V 1A)	AC1500V 1 minute	100MΩ Min. (DC500V)	10,000 cycles

SS210-Z 単極/2-pole

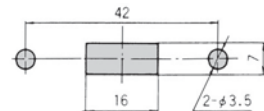
形名・定格表示側
Part No. and rating marking side



Kタイプは、2番、5番端子がありません。
Switches with switching function "K" do not have terminal No. 2 and No. 5.

スイッチ特性 Switching function	形名表示側から見て Viewed from part No. marking side		
	OFF	ON	ON
形名 Part No.	SS210K-Z	SS210N-Z	SS210P-Z
★SS210K-Z	OFF	—	ON
接続端子 Connecting terminals	—	—	1-3 4-6
☆SS210N-Z	ON	—	ON
★SS210P-Z	ON	OFF	ON
接続端子 Connecting terminals	2-1 5-4	—	2-3 5-6

■パネル抜孔図/Panel Cut-Out Dimension



■仕様/Specifications

端子番号はボックスに表示してあります。
Terminal numbers are shown on the bottom of the switch.

定格 Rating	初期接触抵抗 Initial contact resistance	耐電圧 Dielectric strength	絶縁抵抗 Insulation resistance	電気的寿命 Electrical life
SS210K~P AC125V 10A AC250V 6A	20mΩ Max. (DC2~4V 1A)	AC1500V 1 minute	100MΩ Min. (DC500V)	10,000 cycles