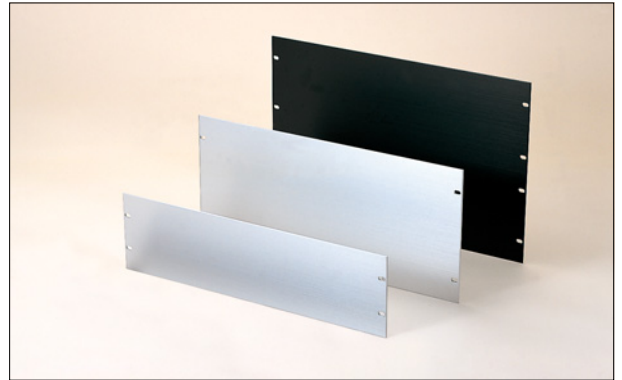
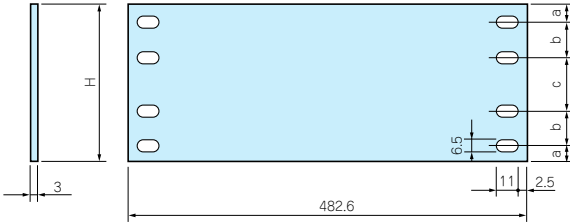


AP SERIES

●製品のCADデータはホームページよりダウンロード可能です。

AP型EIAラックパネル



色仕様

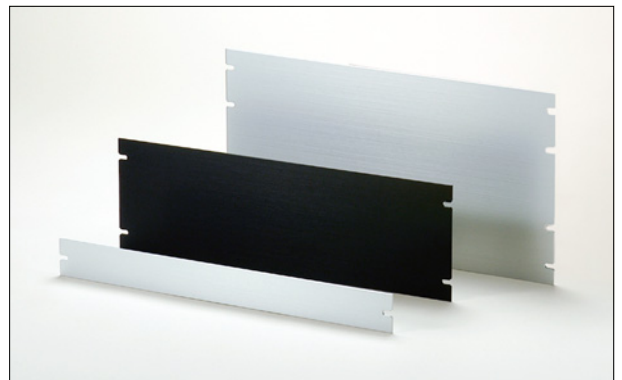
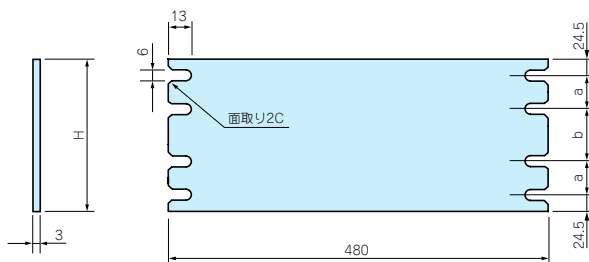
色記号	名称	色/表面処理
Sタイプ	シルバーラックパネル	ヘアラインシルバーアルマイト
Bタイプ	黒ラックパネル	ヘアライン黒アルマイト

●APシリーズご注文の際は必ず、型番末尾□にS、Bの色記号をつけて下さい。
●標準価格はSタイプとBタイプで異なります。

機種内容

型番	H	a	b	c	取付穴(片側)	材質	自重(kg)	標準価格S	標準価格B
AP-44□	44	6.1	-	31.8	2	A6063S-T5	0.18	850	1,000
AP-88□	88	5.9	-	76.2	2		0.33	1,390	1,730
AP-133□	132.5	37.7	-	57.1	2		0.48	1,960	2,430
AP-177□	177	37.7	-	101.6	2		0.7	2,540	3,060
AP-222□	221.5	37.75	-	146	2	A1050P	0.87	3,170	3,790
AP-266□	265.9	37.7	57.2	76.1	4		1.06	3,660	4,600
AP-311□	310.4	37.7	88.9	57.2	4		1.24	4,340	5,330
AP-355□	354.8	37.7	101.6	76.2	4		1.42	4,960	6,100

AP型JISラックパネル



色仕様

色記号	名称	色/表面処理
Sタイプ	シルバーラックパネル	ヘアラインシルバーアルマイト
Bタイプ	黒ラックパネル	ヘアライン黒アルマイト

●APシリーズご注文の際は必ず、型番末尾□にS、Bの色記号をつけて下さい。
●標準価格はSタイプとBタイプで異なります。

機種内容

型番	H	a	b	取付穴(片側)	材質	自重(kg)	標準価格S	標準価格B
AP-49□	49	-	-	1	A1050P	0.19	870	1,040
AP-99□	99	-	50	2	A6063S-T5	0.37	1,510	1,820
AP-149□	149	-	100	2		0.54	2,170	2,660
AP-199□	199	50	50	4	A1050P	0.78	2,820	3,450
AP-249□	249	50	100	4		1.0	3,430	4,220
AP-299□	299	50	150	4		1.19	4,090	5,060