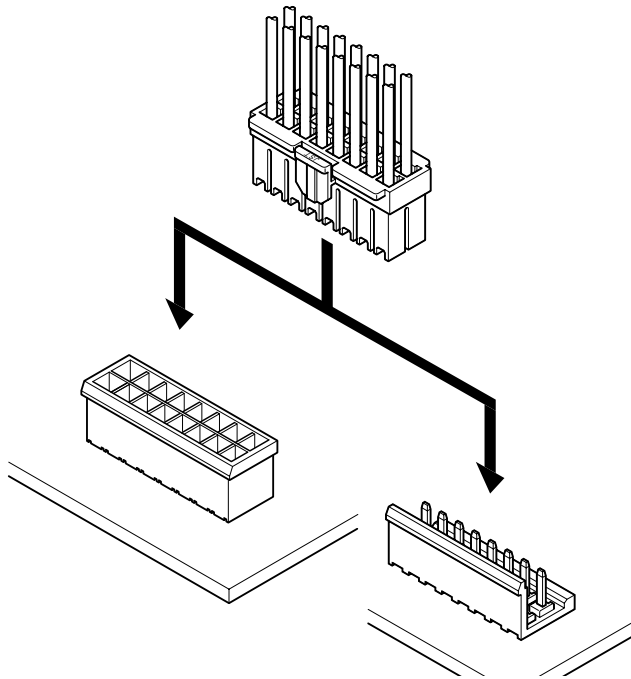


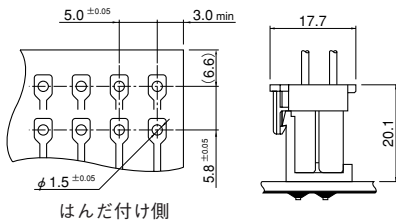
XL CONNECTOR

5.0mmピッチ/プリント基板用コネクタ/圧着・嵌合タイプ (基板・中継併用)



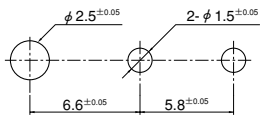
すでに家電製品・自動販売機・事務機などの電子、電気機器に数多く使用されているVHコネクタ及びSMコネクタの実績を生かして開発された、高信頼性の中継及びプリント基板用のコネクタです。

- 高信頼性のシェル方式
- 抜群の作業性
- ボックス型リーフコンタクト
- 2種類の接続

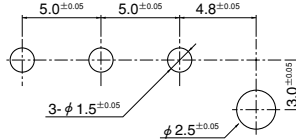


HDBタイプ トップ型

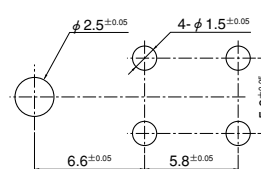
〈2極〉



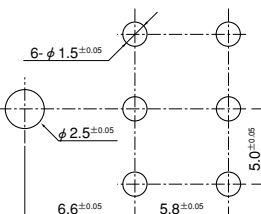
〈3極〉



〈4極〉

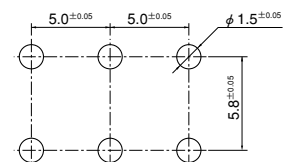
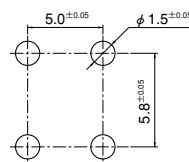


〈6極〉



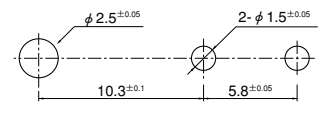
HDSタイプ サイド型

HDSタイプ トップ型

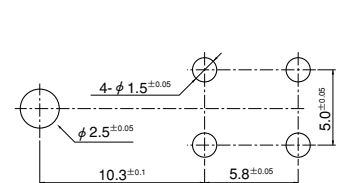


HDBタイプ サイド型

〈2極〉



〈4極〉



登録規格

UL: Recognized E 60389

CS: Certified LR 20812

△: R75150

一般仕様

- 定格電流: 10A AC・DC (下表参照)
- 定格電圧: 150V AC・DC
- 使用温度範囲: -25°C ~ +90°C (通電時の温度上昇値を含む)
- 接触抵抗: 初期 / 7mΩ以下
環境試験後 / 10mΩ以下
- 絶縁抵抗: 1,000MΩ以上
- 耐電圧: AC 1,500V・1分間
- 適用電線範囲: AWG#26 ~ #16
- 適合プリント基板厚さ: 1.6mm

下表 1極当たりの定格電流を越えた電流(例: 2極、#16の使用で10A以上)を並列分流して通電することは、電流のアンバランス等での問題がありますのでお避けください。

■ 定格電流は、ハウジングの極数、圧着する電線により異なります。各ハウジング、電線に対する定格電流は、次のとおりです。

極数	使用電線サイズAWG					
	#16	#18	#20	#22	#24	#26
2	10	6	5	4	3	3
3	9	5	4	3	3	2
4	9	5	4	3	3	2
8	6	4	3	3	2	2
12	6	4	3	3	2	2
16	5	3	2	2	1	1

電流単位 (A)

※ご使用に際しては、巻頭の「端子・コネクタ」のご使用上の注意事項を参照ください。

※詳細は弊社までお問い合わせください。

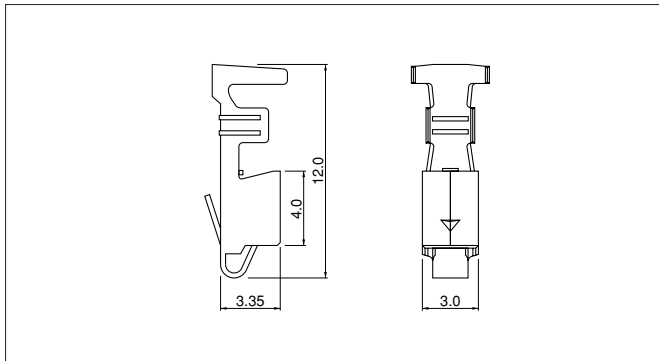
※RoHS対応品を掲載しています。

注 1) 基板の穴あけは全体にわたって公差±0.05で累積しないこと。

2) 基板の穴あけ寸法は基板の種類、穴あけ方法などによって異なります。上図記載の寸法は参考値ですので詳しくは弊社までお問い合わせください。

XL CONNECTOR

■コンタクト



コンタクト	圧着機	アプリケーション		
		アプリケーション本体	ダイス	アプリ・ダイスセット
SXF-01T-P0.7	AP-K2N	MKS-L	MK/SXF-01-07	APLMK SXF01-07

注) 全自動機対応のアプリケーションについては弊社までお問い合わせください。

形番	適用電線範囲		電線被覆外径(mm)	個数/リール
	mm ²	AWG#		
SXF-01T-P0.7	0.13~0.5	26~20	1.3~2.7	3,000
SXF-41T-P0.7	0.5 ~1.25	20~16	1.9~3.1	
	0.3×2本~0.5×2本	22×2本~20×2本	1.7×2本~2.0×2本	

材質・表面処理

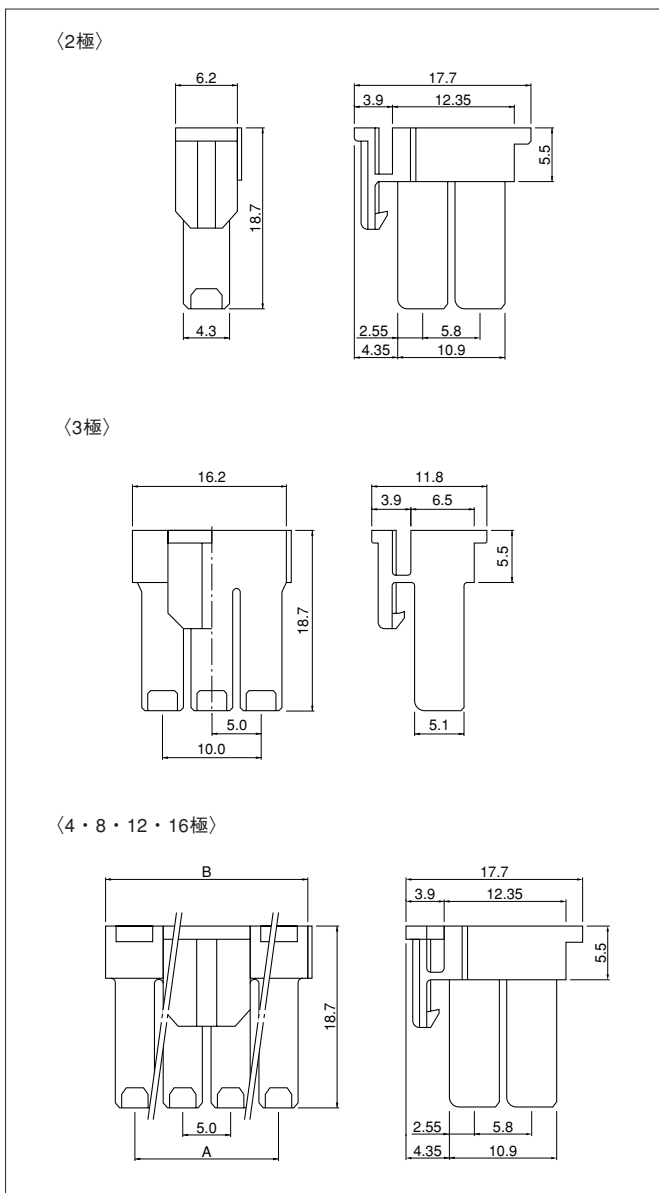
りん青銅・すずめっき (リフロー処理)

●RoHS対応品

注) 黄銅品をご希望の場合はお問い合わせください。

コンタクト	圧着機	アプリケーション		
		アプリケーション本体	ダイス	アプリ・ダイスセット
SXF-41T-P0.7	AP-K2N	MKS-L	MK/SXF-41-07	APLMK SXF41-07

■ハウジング



極数	形番	寸法 (mm)		個数/袋
		A	B	
2	XLP-02V	—	—	500
3	XLP-03V	—	—	500
4	XLP-04V	5.0	11.2	500
8	XLP-08V	15.0	21.2	500
12	XLP-12V	25.0	31.2	200
16	XLP-16V	35.0	41.2	200

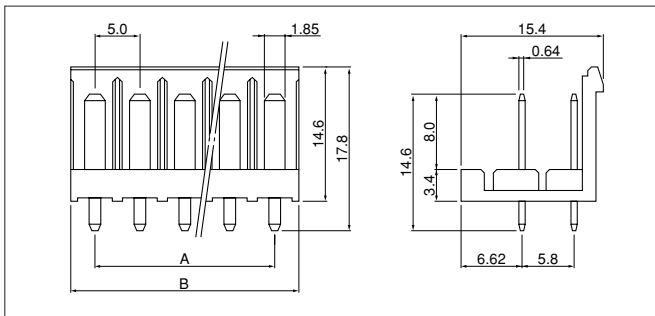
材質

ナイロン66・UL94V-0, ナチュラル (白)

●RoHS対応品

XL CONNECTOR

ベース付ポスト



極数	形番	寸法 (mm)		個数/箱
		A	B	
2	B02P-XL	—	5.0	250
4	B04P-XL	5.0	10.0	200
8	B08P-XL	15.0	20.0	100
12	B12P-XL	25.0	30.0	50
16	B16P-XL	35.0	40.0	50

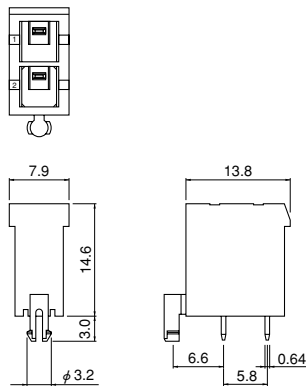
材質・表面処理

ポスト：黄銅・銅下地付すずめっき（リフロー処理）
ベース：ナイロン66・UL94V-0, ナチュラル（白）

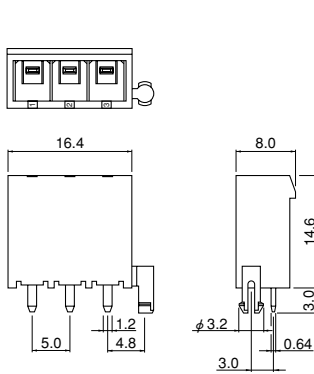
●RoHS対応品 本製品はラベルに(LF)(SN)を表示します。

HDBタイプ トップ型

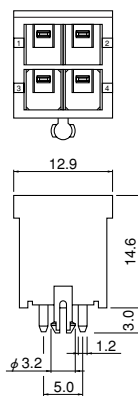
〈2極〉



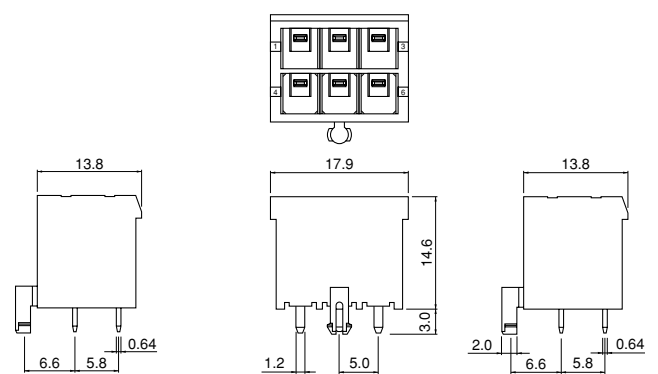
〈3極〉



〈4極〉

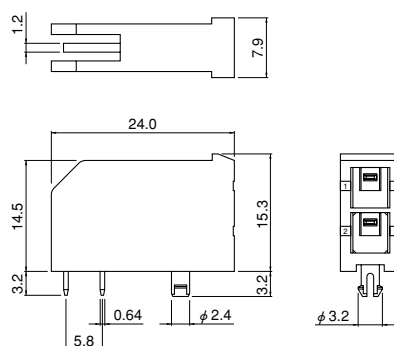


〈6極〉

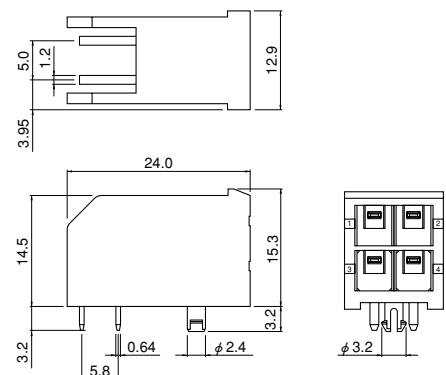


HDBタイプ サイド型

〈2極〉



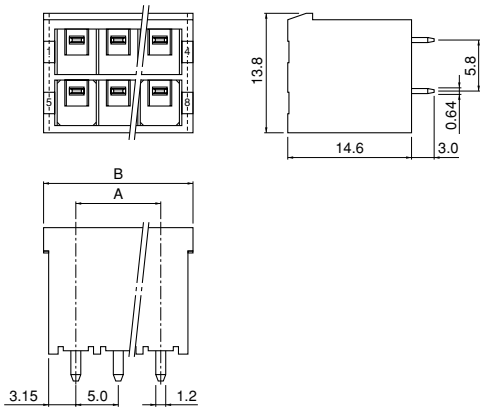
〈4極〉



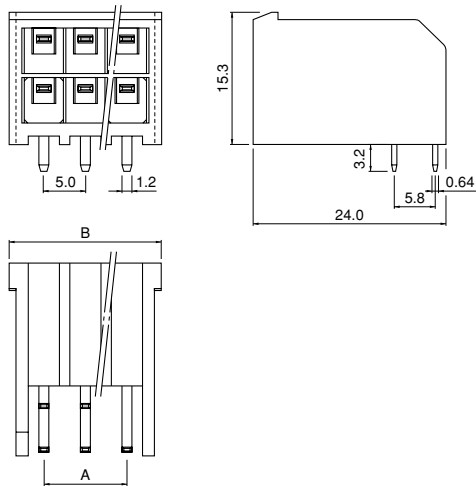
XL CONNECTOR

ベース付ポスト

HDSタイプ トップ型



HDSタイプ サイド型



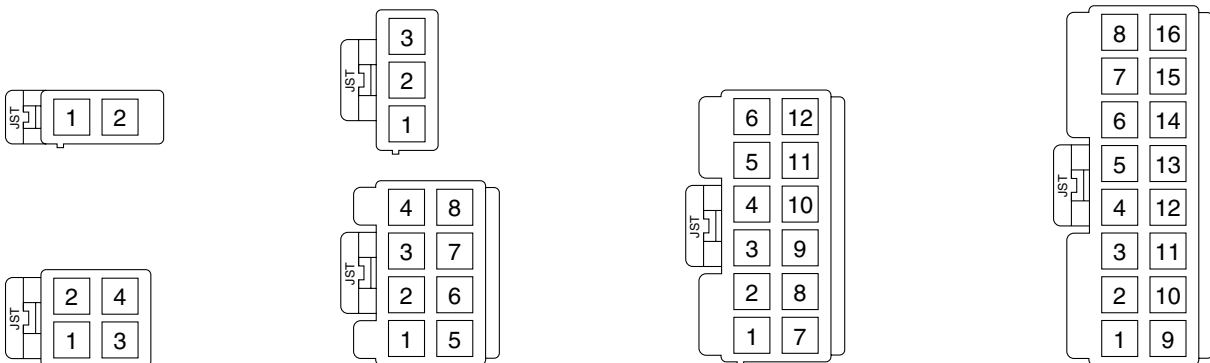
極数	形番		寸法 (mm)		個数	
	トップ型	サイド型	A	B	トップ/袋	サイド/箱
2	B02P-XL-HDS	—	—	7.9	200	—
4	B04P-XL-HDS	—	5.0	12.9	200	—
8	B08P-XL-HDS	S08P-XL-HDS	15.0	22.9	100	40
12	B12P-XL-HDS	S12P-XL-HDS	25.0	32.9	50	30
16	B16P-XL-HDS	S16P-XL-HDS	35.0	42.9	40	20

材質・表面処理

ポスト：黄銅・銅下地付すずめっき（リフロー処理）
ベース：ナイロン66・UL94V-0, ナチュラル（白）

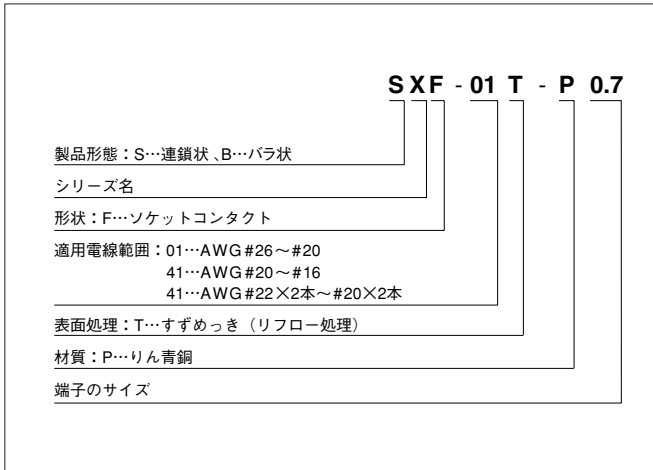
●RoHS対応品 本製品はラベルに(LF)(SN)を表示します。

ハウジング穴番号

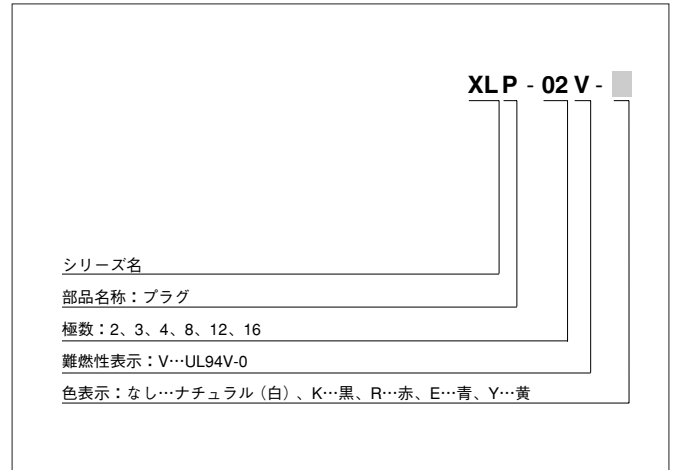


形番表示

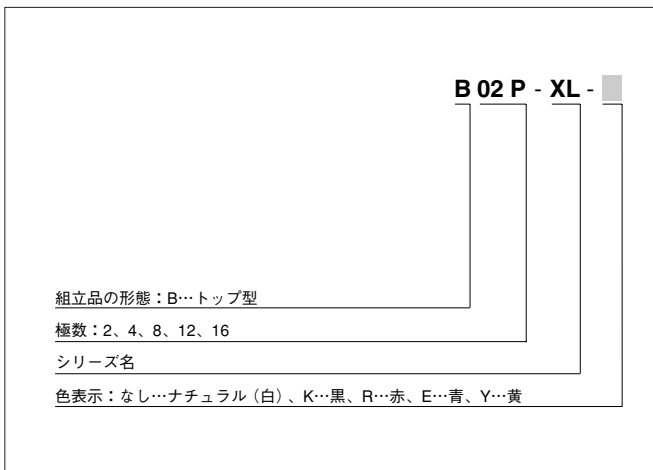
コンタクト



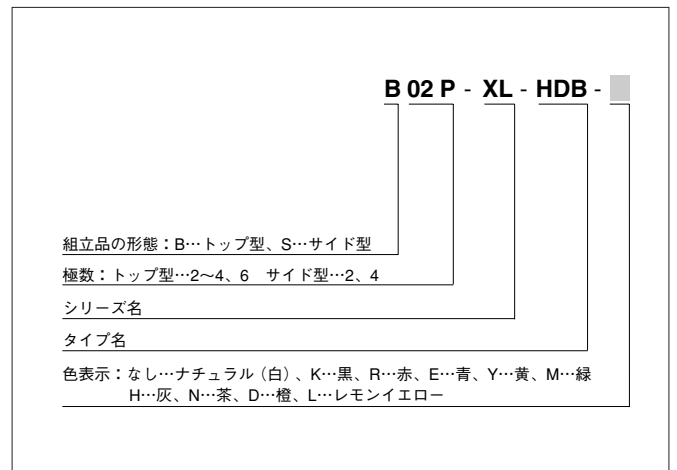
ハウジング



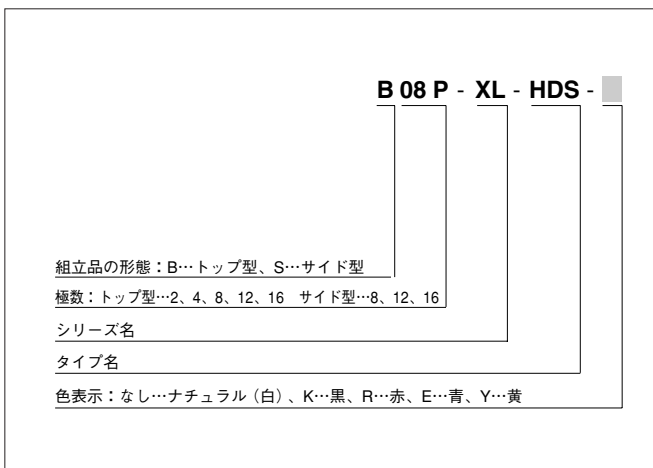
ベース付ポスト



ベース付ポスト HDBタイプ



ベース付ポスト HDSタイプ



注) 色によっては納期を要するものもあります。